



Projekte zur Inneneentwicklung

Dorferneuerung Neukirchen



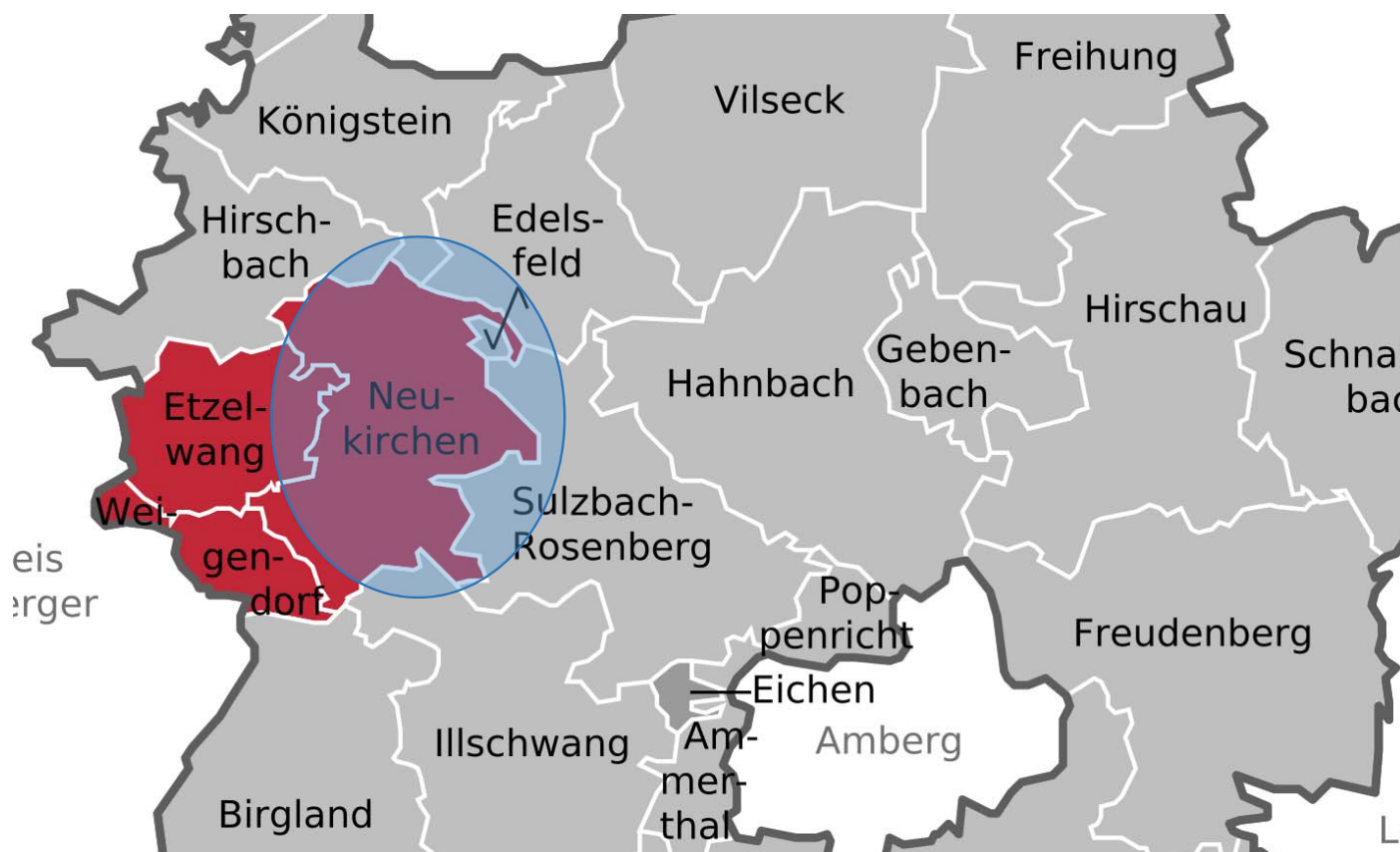
Gemeinde Neukirchen (~2.500 EW)

1. Bürgermeister Peter Achatzi

Gemeinde
Neukirchen



b. Su.-Ro.



Sitz der VG Neukirchen geografische Lage

- In der Oberpfalz – unweit der Gebietsgrenzen zu Mittelfranken und Oberfranken
- Im westlichen Landkreis Amberg-Weilburg

Projekte zur Innenentwicklung



- Dorferneuerung – wo stehen wir?
- Wohnraum schaffen
 - ✓ Bauampel
 - ✓ Baugebiete im Innenbereich
 - Bahnweg
 - An der alten Eiche
- Sanierung „Landhotel Neukirchner Hof“ mit Förderung
 - ✓ Innen statt Außen
 - ✓ Kleinstunternehmer
- Neuordnung des Schulareals (Innen statt Außen und
 - ✓ Architektenwettbewerb (Realisierungs- und Ideenteil)
 - ✓ Mehrzweckhalle



Dorferneuerung – wo stehen wir?

Gemeinde
Neukirchen



b. Su.-Ro.

Anfang 2020: Vorbereitungsseminar der Schule der Dorf- und Landentwicklung
Abtei Plankstetten

Erarbeitung von Ideenskizzen durch

- Landschaftsarchitekturbüro NEIDL+NEIDL

März 2021: Bürgerbeteiligung mittels
„Dorferneuerungsschaufenster“
sowie
Präsentation auf Homepage
der Gemeinde

Febr. 2022: Vorstellung des Konzepts
Priorisierung der Maßnahmen durch die Bürger



Bauampel – Ziel: Baulückenschluss

Anschreiben an alle Eigentümer von Baulücken mit Rückmeldebogen

Veröffentlichung Ergebnis auf Webseite



nicht verkaufsbereit

bedingt verkaufsbereit

verkaufsbereit



Baugebiete im Innenbereich

Gemeinde
Neukirchen



b. Su.-Ro.

„Bebauungsplan der Innenentwicklung“ nach §13 a BauGB

- **Am Bahnweg**
 - Ehemalige Lagerfläche einer Baufirma
 - Entsiegelung der Fläche
 - Geplant sind dort **9 Einfamilienhäuser** in guter Erreichbarkeit des Bhf. Nk.
 - Die „Billigung des Vorentwurfs“ im Gemeinderat hat stattgefunden



Baugebiete im Innenbereich

Gemeinde
Neukirchen



b. Su.-Ro.

- **An der alten Eiche (inmitten des Ortes)**

Ausübung des Vorkaufsrechtes vor einigen Jahren für einen Teil der Fläche



Baugebiete im Innenbereich

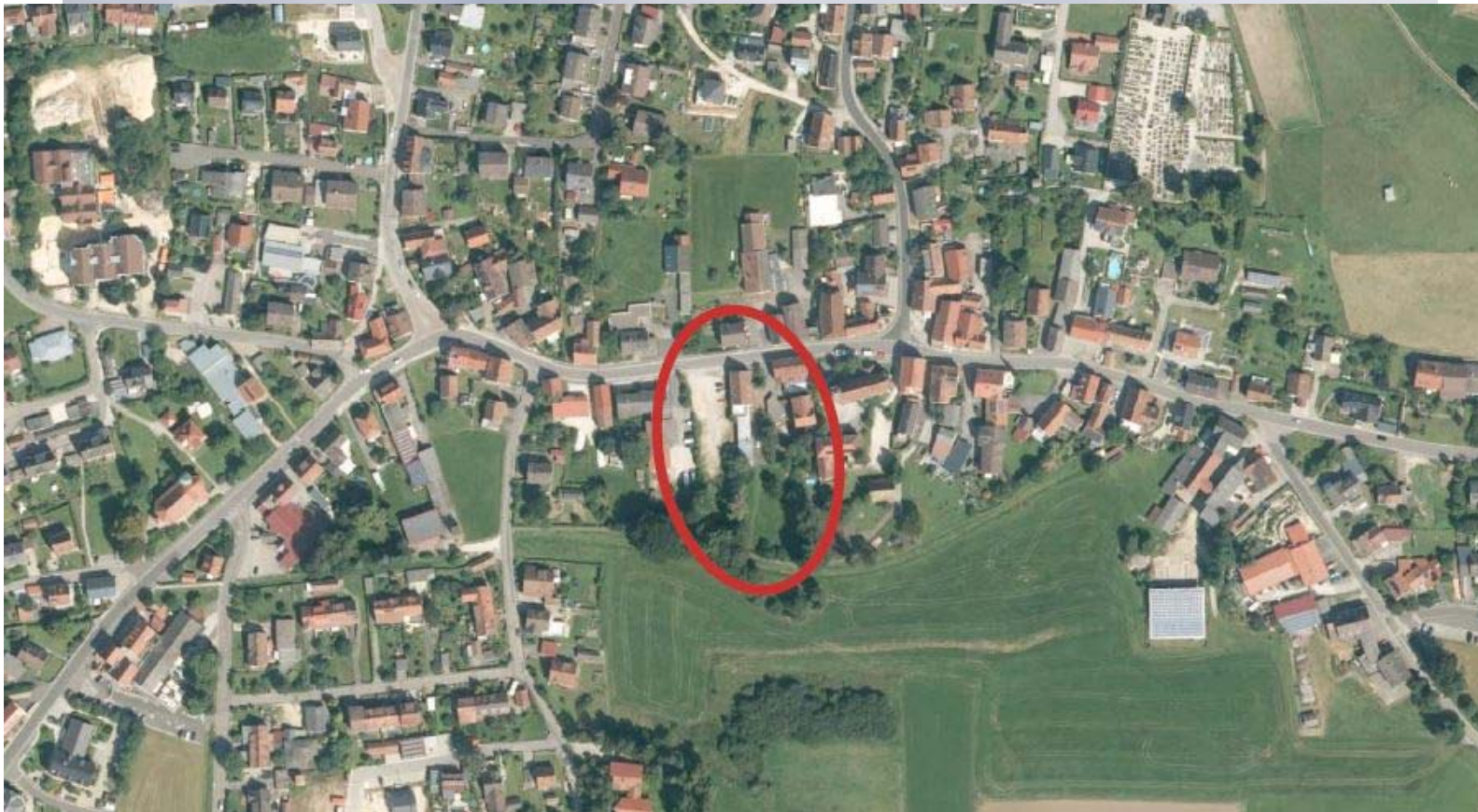
Gemeinde
Neukirchen



b. Su.-Ro.

- **An der alten Eiche (inmitten des Ortes)**

Ausübung des Vorkaufsrechtes vor einigen Jahren für einen Teil der Fläche





Vorhabenbezogener Bebauungsplan

- **An der alten Eiche (inmitten des Ortes)**
 - ✓ FFH-Untersuchung im Vorfeld nötig (Fledermausvorkommen im Kirchturm)
 - ✓ Landschaftsarchitekturbüro Neidl + Neidl (Planung)
 - Wohnbebauung mit **zwei Doppelhäusern**
 - Ein Mehrfamilienhaus mit **9 Wohneinheiten**
 - **Ein Wohn- und Geschäftsgebäude** an der Hauptstraße
 - ✓ „Billigung des Vorentwurfs“ im Gde.-Rat erfolgt



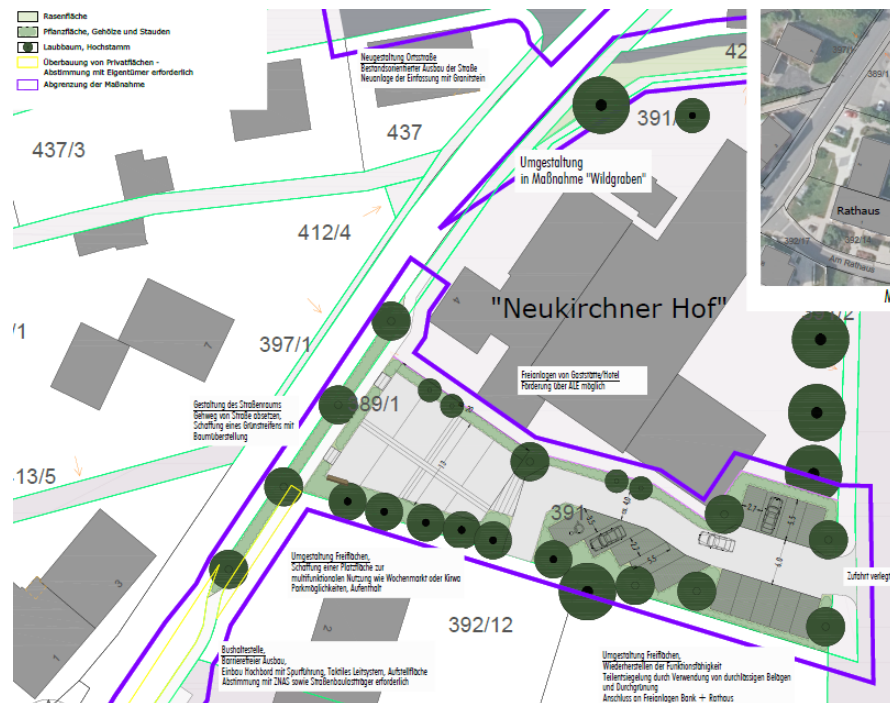
Förderung - Innen statt Außen

Sanierung „Landhotel Neukirchner Hof“



Förderung - Innen statt Außen

Sanierung „Landhotel Neukirchner Hof“



Neuordnung des Schulareals

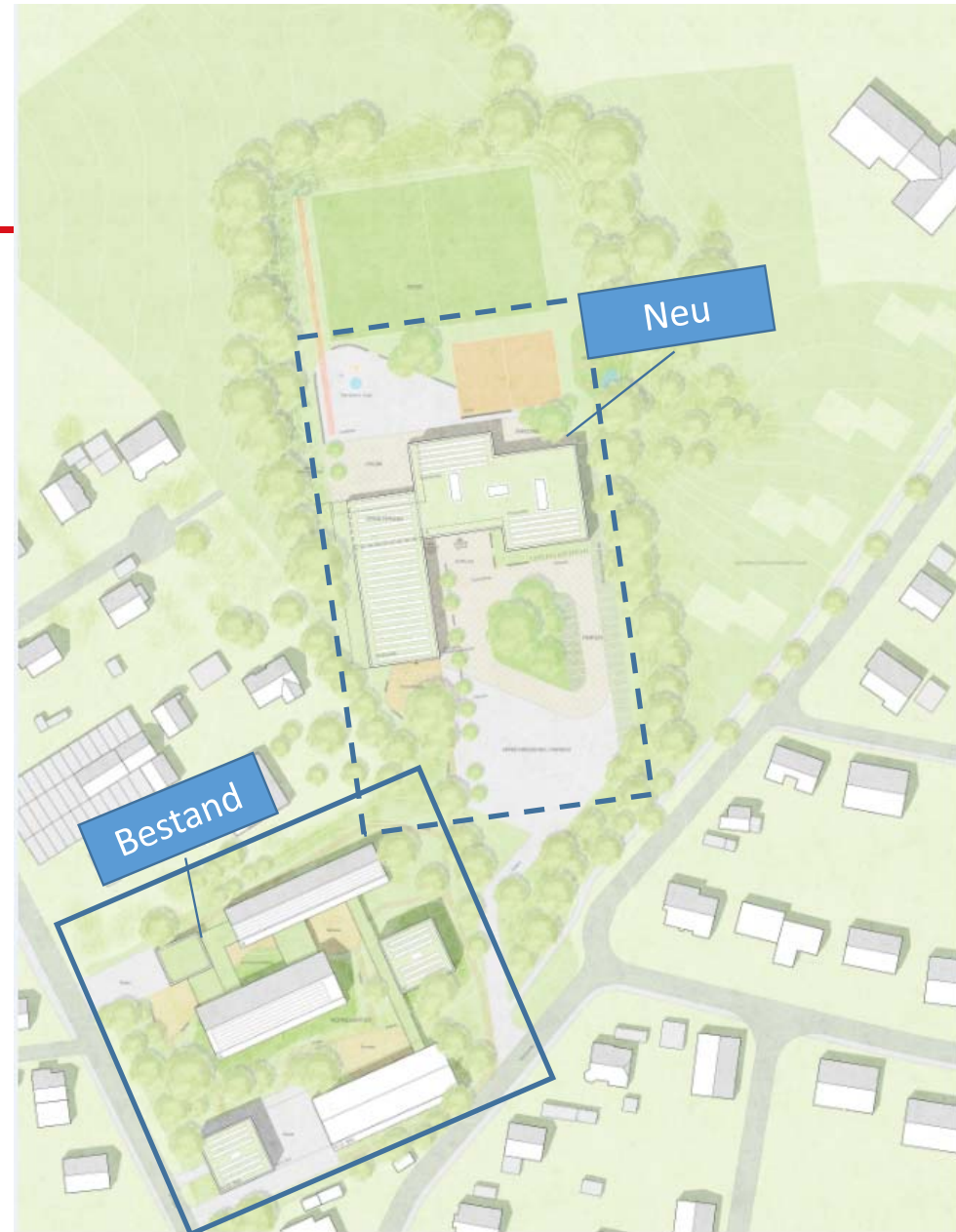
- **Architektenwettbewerb** mit Realisierungs- und Ideenteil, gefördert durch ALE
- Preisträger mit Neubau im nordöstlichen Bereich des bestehenden Schulareals
- Pädagogisches Konzept „Lernhaus“ ist Grundlage für den Schulneubau
- Bestandsfläche mit Ideenteil in Projektaufruf LANDSTADTBAYERN eingebracht
- Anschl. Vergabe der Planungsleistungen 1 – 4 an das Architekturbüro



Neuordnung des Schulareals

- **Architektenwettbewerb** mit Realisierungs- und Ideenteil, gefördert durch ALE
- Preisträger mit Neubau im nordöstlichen Bereich des bestehenden Schulareals
- Pädagogisches Konzept „Lernhaus“ ist Grundlage für den Schulneubau
- Bestandsfläche mit Ideenteil in Projektaufruf LANDSTADTBAYERN eingebracht
- Anschl. Vergabe der Planungsleistungen 1 – 4 an das Architekturbüro

Gemeinde Neukirchen b. Su.-Ro., Am Rathaus 1, 92259 Neukirchen



Neuordnung des Schulareals



- **Bewerbung beim Projekt „Landstadt Bayern“**

✓ Idee zur Weiterentwicklung des bestehenden Schulgeländes.

Gegenstand: Stadtplanung für Entwicklung eines neuen Viertels.

„Zukunftsweisende Ideen und Konzepte“ – vor allem im ländl. Raum gesucht

