

Entwurfseinheit:	GRASSL Ingenieurbau GmbH BEGLEITENDE MACHFÜHRER Str. 5-7, 81379 München INGENIEURE T +49 89 41 07 97 700, www.grassl.de BAUWESEN München, 05.07.2020, Dipl.-Ing. M. Katza
Freistaat Bayern	Staatliches Bauamt Amberg-Weizbach
Archivstraße 1 92224 Amberg	Postfach 1007-0, E-Mail: postfach@stbaa.bayern.de
Zeichen	
Datum	07/20
bearbeitet	07/20
gezeichnet	07/20
geprüft	07/20
geprüft	AK
bräunlich	07/20
gezeichnet	Kleinm
geprüft	Neusum
PSP Nr.:	Projekt: Kleine Naabrücke
	0821_03A-R17

FESTSTELLUNGSENTWURF

Unterlage / Blatt-Nr.: 5 / 2

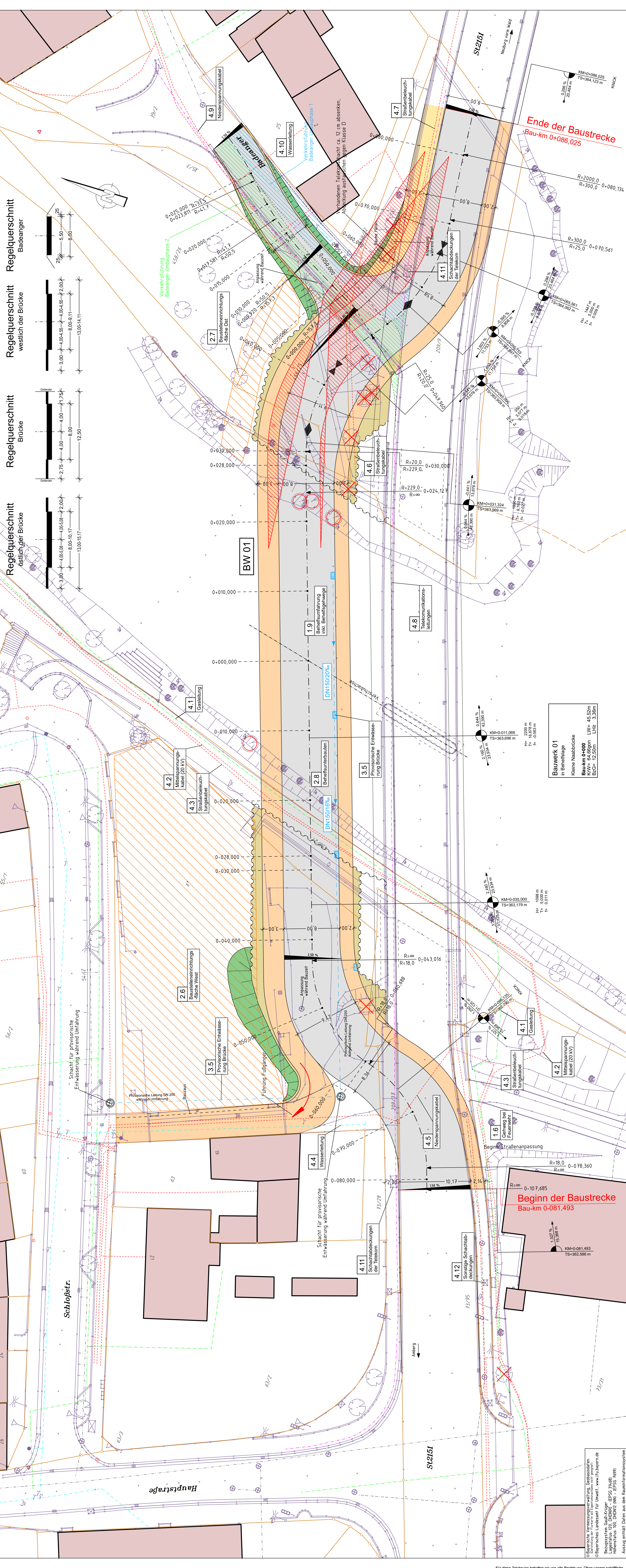
Lageplan
Behelfsumfahrung

Maßstab: 1:200

St 2151 Erneuerung der Kleinen Naabrücke in Schwarzenfeld

Strassenbauverwaltung Freistaat Bayern
Staatliches Bauamt Amberg-Weizbach
StraBe St 2151/Abzweigung Nr. 210 von Station 1.172 bis Station 1.362

Freistaat gemäß Art. 39 BayVerwVG
Gefüge gemäß § 4 Abs. 1 BauVerwZ
ROP-SG31-4354-4-2-97
Regierung, den 04.07.2022
Regierung der Oberpfalz
Mietzel
Amberg, den 05.07.2020



Für diese Zeichnung behalten wir uns alle Rechte vor. Ohne unsere schriftliche Genehmigung darf die Zeichnung weder vervielfältigt noch Dritten zugänglich gemacht werden. Sie ist auf unser Verlangen zurückzugeben, soweit dies nicht anders vereinbart ist. Zuwiderhandlungen verpflichten zu Schadensersatz. (L.f. Urn. Ges. v. 1901/V0B/83)