

Markt Konnersreuth
Landkreis Tirschenreuth
Regierungsbezirk Oberpfalz

Probefläche Brutvögel (BV22)
Artnachweise:
Baumpieper (*Anthus trivialis*)
Bluthänfling (*Carduelis cannabina*)
Erlenzeisig (*Carduelis spinus*)
Feldsperling (*Passer montanus*)
Gartenrotschwanz (*Phoenicurus phoenicurus*)
Goldammer (*Emberiza caesia*)
Grünspecht (*Picus viridis*)
Grauammer (*Emberiza calandra*)
Graureiher (*Ardea cinerea*)
Klaipfergrämsche (*Sylvia curruca*)
Kleinspecht (*Dryobates minor*)
Mäusebussard (*Buteo buteo*)
Neuntöter (*Lanius collurio*)
Raubwürger (*Lanius excubitor*)
Rohrweihe (*Circus aeruginosus*)
Rotmilan (*Milvus milvus*)
Schatflöte (*Motacilla flava*)
Schwarzstorch (*Ciconia nigra*)
Spar (Sturmsvogel) (*Sturnus vulgaris*)
Stockente (*Anas platyrhynchos*)
Teichhuhn (*Gallinula chloropus*)
Turmfalke (*Falco tinnunculus*)
Turteltaube (*Streptopelia turtur*)
Wachtel (*Coturnix coturnix*)
Waldkauz (*Strix aluco*)
Weißstorch (*Ciconia ciconia*)

Probefläche Schmetterlinge/ Heuschrecken/ Reptilien (TH45)
Artnachweise:
Gelbwirfliger Dickkopffalter (*Carterocephalus palaemon*)

Probefläche Schmetterlinge/ Heuschrecken (TH44)
Artnachweise:
Feld-Grashüpfer (*Chorthippus apricarius*)

Probefläche Amphibien/ Libellen (AL58)
Artnachweise:
Speer-Azurjungfer (*Coenagrion hastulatum*)

Probefläche Amphibien/ Libellen (AL57)
Artnachweise:
Baldrian-Scheckenfalter (*Melitaea diamina*)

Probefläche Rastvögel (RV15)
Artnachweise:
Star (*Sturnus vulgaris*)
Stockente (*Anas platyrhynchos*)
Wacholderdrossel (*Turdus pilaris*)

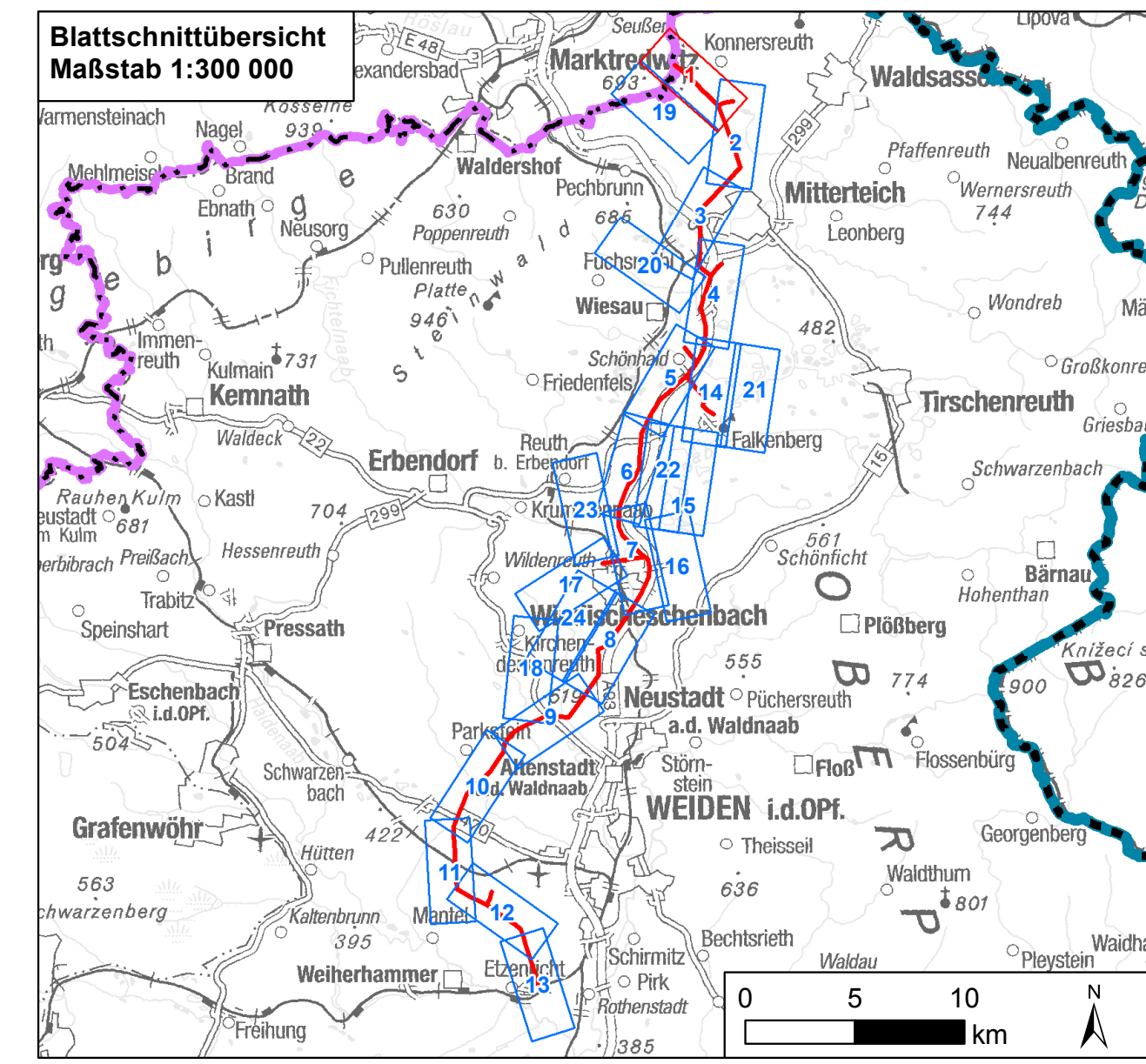
Probefläche Fledermaus (Z8)
Artnachweise:
Brand-/ Kleine Bartfledermaus (*Myotis brandtii/ mystacinus*)
Braunes Langohr (*Plecotus auritus*)
Fransenfledermaus (*Myotis nattereri*)
Moyoffledermaus (*Banshelle barbastellus*)
Nordfledermaus (*Eptesicus nilsonii*)
Rauhaut-/ Zwergfledermaus (*Pipistrellus nathusii/ pipistrellus*)
Rauhautfledermaus (*Pipistrellus nathusii*)
Wasserfledermaus (*Myotis daubentonii*)
Zwergfledermaus (*Pipistrellus pipistrellus*)

Myotis klein*
Myotis spec.*
Nyctaloid*

* Netzfang
* akustische Erfassung

Probefläche Schmetterlinge/ Heuschrecken/ Reptilien (TH92)
Keine Rote-Liste / Anhang IV-Arten nachgewiesen

Probefläche Schmetterlinge/ Heuschrecken/ Reptilien (TH43)
Keine Rote-Liste / Anhang IV-Arten nachgewiesen



0 125 250 500 Meter

Nr.	Art der Änderung	Datum	Zeichen

Unterlagen zum Planfeststellungsverfahren
Umweltstudie

Vorhabensträger: TenneT TSO GmbH
Bermecker Straße 70
95448 Bayreuth

Ersteller: TNL Umweltplanung
Raiffeisenstraße 7
35410 Hungen

Institut für Umweltplanung und Raumentwicklung
Amalienstraße 79
80799 München

Vorhaben: **Ostbayernring – Ersatzneubau 380/ 110-kV-Höchstspannungsleitung Redwitz – Schwandorf einschließlich Rückbau der Bestandsleitung**
Abschnitt Regierungsbezirksgrenze Oberfranken/ Oberpfalz – Umspannwerk Etzenricht (Ltg.Nr. B160) Mast-Nr. 95 - 104

Unterlage: **Umweltstudie**
Bestands-/ Konfliktplan Tiere, Pflanzen & biologische Vielfalt: Tiere

Unterlage/ Blatt-Nr.: C 11.1.3/ Blatt 1 von 24	bearbeitet:	Brandl	05.03.2019
Maßstab: 1:5.000	gezeichnet:	Zankl	06.03.2019
Blattgröße: 1160 x 420 mm	geprüft:	Bernshausen/ Marzelli	15.03.2019

Aufgestellt: Bayreuth, den 15.03.2019

i. V. Thomas Ehrhardt-Unglaub I. A. Gunnar Heintz
i.v. Eder g. Heintz