

- Probefläche Brutvögel (BV24)**
Artnachweise:
 Baumfalke (*Falco subuteo*)
 Baumpieper (*Anthus trivialis*)
 Buchfink (*Carduelis cannabina*)
 Erlenzsittich (*Carduelis spinus*)
 Feldschwirl (*Locustella naevia*)
 Fischschrad (*Pendion haliaetus*)
 Flussregentropfer (*Charadrius dubius*)
 Gartenerotschwanz (*Phoenicurus phoenicurus*)
 Goldammer (*Emberiza citrinella*)
 Grünspecht (*Picus viridis*)
 Graureiher (*Ardea cinerea*)
 Habicht (*Accipiter gentilis*)
 Haubentaucher (*Podiceps cristatus*)
 Hechtlibe (*Columba oenas*)
 Klappergrasmücke (*Sylvia curruca*)
 Kleinspecht (*Dryobates minor*)
 Kolkrabe (*Corvus corax*)
 Lachmöwe (*Larus ridibundus*)
 Mäusebussard (*Buteo buteo*)
 Raufußkauz (*Aegolius funereus*)
 Rohrweihe (*Circus aeruginosus*)
 Rotmilan (*Milvus milvus*)
 Schafstelze (*Motacilla flava*)
 Schwarzmilan (*Milvus migrans*)
 Schwarzspecht (*Dryocopus martius*)
 Schwarzstorch (*Ciconia nigra*)
 Silberreiher (*Casmerodius albus*)
 Sperber (*Accipiter nisus*)
 Star (*Sturnus vulgaris*)
 Stockente (*Anas platyrhynchos*)
 Tafelente (*Aythya ferina*)
 Teichhuhn (*Gallinula chloropus*)
 Teichrohrsänger (*Acrocephalus scirpaceus*)
 Turmfalke (*Falco tinnunculus*)
 Waldkauz (*Strix aluco*)
 Waldläubsänger (*Phylloscopus sibilatrix*)
 Waldschnepfe (*Scolopax rusticola*)
 Waldwasserläufer (*Tringa ochropus*)
 Wespenbussard (*Pernis ptilorivus*)

- Probefläche Brutvögel (BV25)**
Artnachweise:
 Baumpieper (*Anthus trivialis*)
 Erlenzsittich (*Carduelis spinus*)
 Feldspecht (*Passer montanus*)
 Fischschrad (*Pendion haliaetus*)
 Goldammer (*Emberiza citrinella*)
 Graureiher (*Ardea cinerea*)
 Erlenzsittich (*Carduelis spinus*)
 Höckerschwan (*Cygnus olor*)
 Kleinspecht (*Dryobates minor*)
 Krickente (*Anas crecca*)
 Mäusebussard (*Buteo buteo*)
 Neuntöter (*Lanius collurio*)
 Schellente (*Bucephala clangula*)
 Schwarzspecht (*Dryocopus martius*)
 Silberreiher (*Casmerodius albus*)
 Springerkauz (*Glaucidium passerinum*)
 Stockente (*Anas platyrhynchos*)
 Wachtel (*Coturnix coturnix*)
 Waldkauz (*Strix aluco*)

- Probefläche Amphibien/ Libellen/ Reptilien (AL49)**
Artnachweise:
 Braunfleckiger Perlmutterfalter (*Boloria selene*)
 Ringelnatter (*Natrix natrix*)

- Probefläche Brutvögel (BV26)**
Artnachweise:
 Baumpieper (*Anthus trivialis*)
 Erlenzsittich (*Carduelis spinus*)
 Feldspecht (*Passer montanus*)
 Goldammer (*Emberiza citrinella*)
 Graureiher (*Ardea cinerea*)
 Höckerschwan (*Cygnus olor*)
 Mäusebussard (*Buteo buteo*)
 Rotweihe (*Circus aeruginosus*)
 Schwarzspecht (*Dryocopus martius*)
 Silberreiher (*Casmerodius albus*)
 Star (*Sturnus vulgaris*)
 Stockente (*Anas platyrhynchos*)
 Teichrohrsänger (*Acrocephalus scirpaceus*)
 Waldkauz (*Strix aluco*)
 Waldläubsänger (*Phylloscopus sibilatrix*)
 Waldwasserläufer (*Tringa ochropus*)

- Probefläche Rastvögel (RV17)**
Artnachweise:
 Star (*Sturnus vulgaris*)
 Stockente (*Anas platyrhynchos*)
 Wacholderdrossel (*Turdus pilaris*)

- Probefläche Moorfrösch (MF37)**
 Kein Artnachweis

- Probefläche Amphibien/ Libellen/ Reptilien (AL48)**
 Keine Rote-Lete / Anhang IV-Arten nachgewiesen

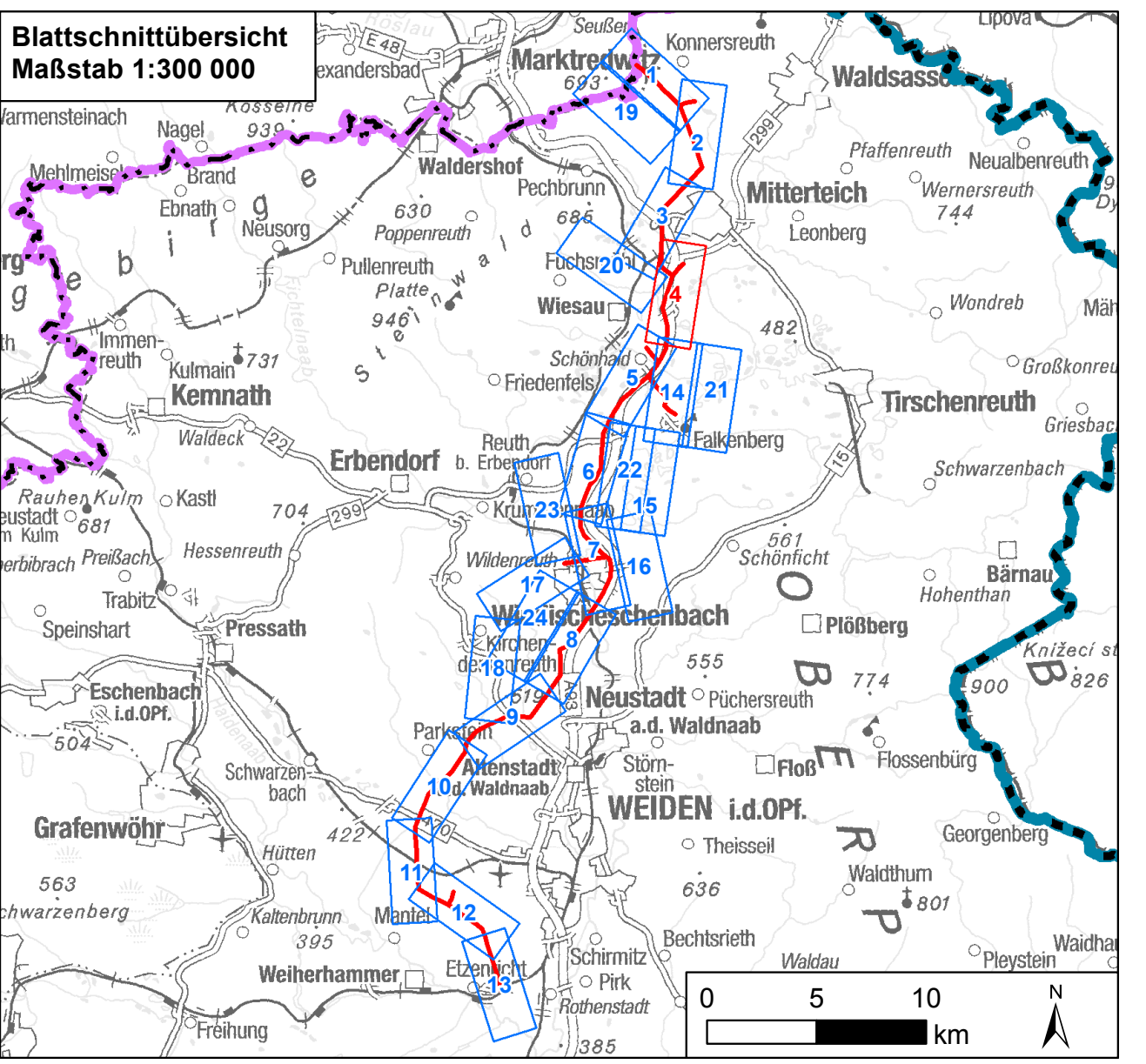
- Probefläche Amphibien/ Libellen/ Reptilien (AL50)**
Artnachweise:
 Kleiner Wasserfrosch (*Pelodytes lessonae*)
 Kreuzkröte (*Epidaleia calamita*)
 Kreuzotter (*Vipera berus*)

- Probefläche Ziegenmelker (ZM05)**
 Kein Artnachweis

- Probefläche Amphibien/ Libellen (AL99)**
Artnachweise:
 Kleine Moosjungfer (*Leucorrhinia dubia*)
 Nordische Moosjungfer (*Leucorrhinia rubicunda*)

- Probefläche Fledermaus (BS)**
Artnachweise:
 Abendsegler (*Nyctalus noctula*)
 Bechsteinfledermaus (*Myotis bechsteinii*)
 Brandt-/ Kleine Bartfledermaus (*Myotis brandtii/ mystacinus*)
 Mopsfledermaus (*Barbastella barbastellus*)
 Nordfledermaus (*Eptesicus nilsonii*)
 Wasserfledermaus (*Myotis daubentonii*)
 Zwergfledermaus (*Pipistrellus pipistrellus*)
 Myotis klein*
 Myotis spec.*
 Nyctaloid*
 * akustische Erfassung

- Probefläche Uhu (UH09)**
 Kein Artnachweis



Nr.	Art der Änderung	Datum	Zeichen

Unterlagen zum Planfeststellungsverfahren
 Umweltstudie

Vorhabensträger: TenneT TSO GmbH
 Bernecker Straße 70
 95448 Bayreuth

Ersteller: TNL Umweltplanung
 Raiffeisenstraße 7
 35410 Hungen
 Institut für Umweltplanung und Raumentwicklung
 Amalienstraße 79
 80799 München

Vorhaben: **Ostbayernring – Ersatzneubau 380/ 110-kV-Höchstspannungsleitung Redwitz – Schwandorf einschließlich Rückbau der Bestandsleitung**
 Abschnitt Regierungsgrenzlinie Oberfranken/ Oberpfalz – Umspannwerk Etzenricht (Ltg.Nr. B160) Mast-Nr. 120 - 132

Unterlage: **Umweltstudie**
 Bestands-/ Konfliktplan Tiere, Pflanzen & biologische Vielfalt: **Tiere**

Unterlage/ Blatt-Nr.: C 11.1.3/ Blatt 4 von 24	bearbeitet:	Brandl	05.03.2019
Maßstab: 1:5.000	gezeichnet:	Zankl	06.03.2019
Blattgröße: 1160 x 420 mm	geprüft:	Bernshausen/ Marzelli	15.03.2019

Aufgestellt: Bayreuth, den 15.03.2019
 i. V. Thomas Ehrhardt-Unglaub I. A. Gunnar Heintz
T. Ehrhardt *G. Heintz*