

Probefläche Fledermaus (Z7)
Artnachweise:
 Abendsegler (*Nyctalus noctula*)
 Brandt-/ Kleine Bartfledermaus (*Myotis brandtii/ mystacinus*)
 Braunes Langohr (*Plecotus auritus/ austriacus*)
 Langohrfledermaus (*Plecotus spec.*)
 Mopsfledermaus (*Barbastella barbastellus*)
 Rauhauf-Fledermaus (*Pipistrellus nathusii/ pipistrellus*)
 Wasserfledermaus (*Myotis daubentonii*)
 Zwergfledermaus (*Pipistrellus pipistrellus*)
 Chiroptera spec.
 Myotis klein
 Myotis spec.
 Nyctaloid
 Pipistrellid
 * Netzfang
 * akustische Erfassung

Probefläche Moorfrisch (MF24)
 Kein Artnachweis

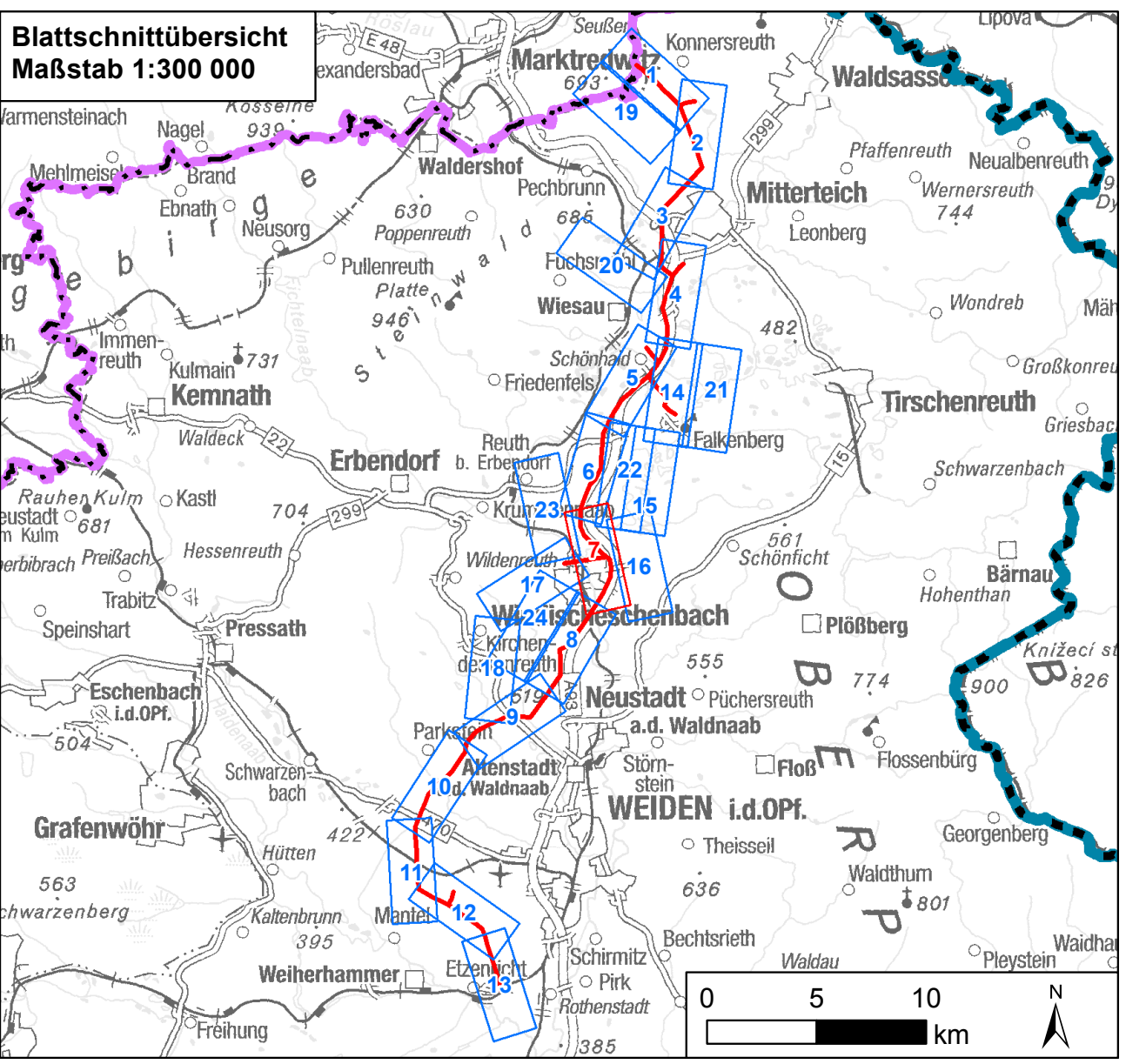
Probefläche Rastvögel (RV20)
Artnachweise:
 Star (*Sturnus vulgaris*)
 Stockente (*Anas platyrhynchos*)
 Wacholderdrossel (*Turdus pilaris*)

Probefläche Brutvögel (BV29)
Artnachweise:
 Baumpieper (*Anthus trivialis*)
 Bluthänfling (*Carduelis cannabina*)
 Feldlerche (*Alauda arvensis*)
 Goldammer (*Emberiza citrinella*)
 Grünspecht (*Picus canus*)
 Mäusebussard (*Buteo buteo*)
 Schafstelze (*Motacilla flava*)
 Sperber (*Accipiter nisus*)
 Stockente (*Anas platyrhynchos*)
 Turmfalke (*Falco tinnunculus*)

Probefläche Amphibien/ Libellen (AL34)
 Keine Rote-Liste / Anhang IV-Arten nachgewiesen

Probefläche Brutvögel (BV55)
Artnachweise:
 Goldammer (*Emberiza citrinella*)
 Mäusebussard (*Buteo buteo*)
 Schafstelze (*Motacilla flava*)
 Schwarzspecht (*Dryocopus martius*)
 Star (*Sturnus vulgaris*)
 Stockente (*Anas platyrhynchos*)
 Turmfalke (*Falco tinnunculus*)
 Waldkauz (*Strix aluco*)
 Waldläubsänger (*Phylloscopus sibilatrix*)
 Waldschnepfe (*Scolopax rusticola*)

Probefläche Brutvögel (BV28)
Artnachweise:
 Baumpieper (*Anthus trivialis*)
 Feldlerche (*Alauda arvensis*)
 Feldsperling (*Passer montanus*)
 Goldammer (*Emberiza citrinella*)
 Grünspecht (*Picus canus*)
 Graureiher (*Ardea cinerea*)
 Mäusebussard (*Buteo buteo*)
 Rohrweihe (*Circus aeruginosus*)
 Schafstelze (*Motacilla flava*)
 Star (*Sturnus vulgaris*)
 Stockente (*Anas platyrhynchos*)
 Turmfalke (*Falco tinnunculus*)



Nr.	Art der Änderung	Datum	Zeichen

Unterlagen zum Planfeststellungsverfahren

Umweltstudie

Vorhabensträger:	TenneT TSO GmbH Bernecker Straße 70 95448 Bayreuth	
Ersteller:	TNL Umweltplanung Raiffeisenstraße 7 35410 Hungen	
	Institut für Umweltplanung und Raumentwicklung Amalienstraße 79 80799 München	

Vorhaben: **Ostbayernring – Ersatzneubau 380/ 110-kV-Höchstspannungsleitung Redwitz – Schwandorf einschließlich Rückbau der Bestandsleitung**
 Abschnitt Regierungsgrenzbezirksgrenze Oberfranken/ Oberpfalz – Umspannwerk Etzenricht (Ltg.Nr. B160) Mast-Nr. 155 - 168

Unterlage: **Umweltstudie**
 Bestands-/ Konfliktplan Tiere, Pflanzen & biologische Vielfalt:
 Tiere

Unterlage/ Blatt-Nr.:	C 11.1.3/ Blatt 7 von 24	bearbeitet:	Brandl	05.03.2019
Maßstab:	1:5.000	gezeichnet:	Zankl	06.03.2019
Blattgröße:	1160 x 420 mm	geprüft:	Bernshausen/ Marzelli	15.03.2019

Aufgestellt: Bayreuth, den 15.03.2019
 I. V. Thomas Ehrhardt-Unglaub
 A. Gunnar Heintz