

Kreisstadt Neustadt a.d. Waldnaab
Landkreis Neustadt a.d. Waldnaab

Altenstadt a.d. Waldnaab
Landkreis Neustadt a.d. Waldnaab

Kirchendemenreuth
Landkreis Neustadt a.d. Waldnaab

Markt Parkstein
Landkreis Neustadt a.d. Waldnaab

- Probefläche Fledermaus (Z6)**
Artnachweise:
- Abendseglern (Nyctalus noctula)**
 - Bechsteinfledermaus (Myotis bechsteinii)**
 - Brandtfledermaus (Myotis brandtii)**
 - Braunes Langohr (Plecotus auritus)**
 - Fransenfledermaus (Myotis nattereri)**
 - Großes Mausohr (Myotis myotis)**
 - Kleiner Abendseglern (Nyctalus lesleri)**
 - Mopsfledermaus (Barbastella barbastellus)**
 - Nordfledermaus (Eptesicus nisonii)**
 - Rauhaut-/Zweifelfledermaus (Pipistrellus nathusii/ pipistrellus)**
 - Rauhautfledermaus (Pipistrellus nathusii)**
 - Wasserfledermaus (Myotis daubentonii)**
 - Zwerg-/Mückenfledermaus (Pipistrellus pipistrellus/ pygmaeus)**
 - Zweifelfledermaus (Pipistrellus pipistrellus)**
- Chiroptera spec.*
Myotis klein*
Myotis spec.*
Nyctaloid*
- * Netzfang
* akustische Erfassung

- Probefläche Fledermaus (Z5)**
Artnachweise:
- Abendseglern (Nyctalus noctula)*
 - Brandt-/Kleine Bartfledermaus (Myotis brandtii/ mystacinus)*
 - Brandtfledermaus (Myotis brandtii)*
 - Braunes Langohr (Plecotus auritus)*
 - Rauhaut-/Zweifelfledermaus (Pipistrellus nathusii/ pipistrellus)*
 - Schwarzkehlchen (Saxicola rubicola)*
 - Zweifelfledermaus (Pipistrellus pipistrellus)*
- Myotis klein*
Myotis spec.*
Nyctaloid*
- * Netzfang
* akustische Erfassung

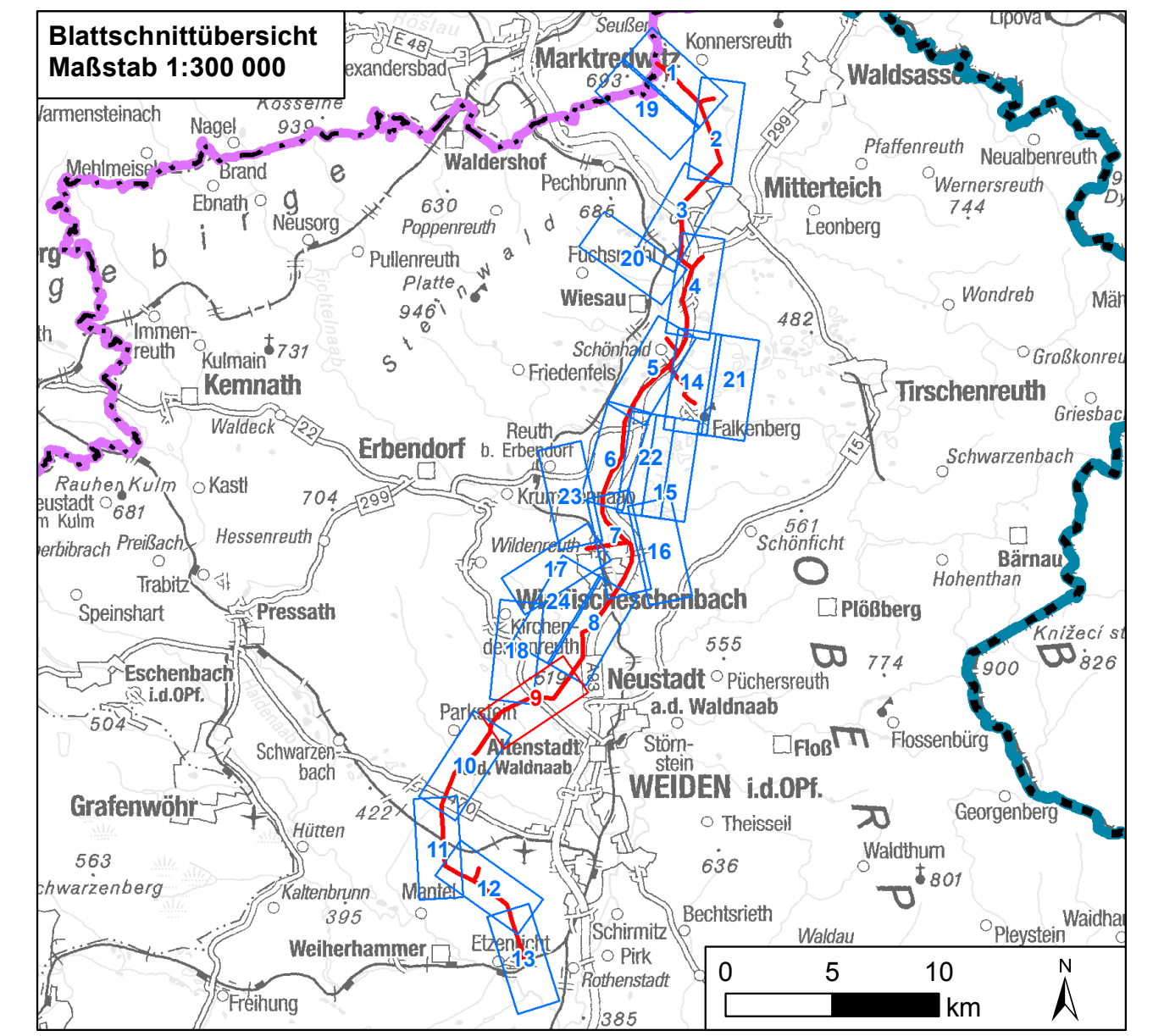
- Probefläche Brutvögel (BV33)**
Artnachweise:
- Baumpieper (Anthus trivialis)
 - Braunkehlchen (Saxicola rubetra)
 - Feldlerche (Alauda arvensis)
 - Goldammer (Emberiza citrinella)
 - Grünspecht (Picus viridis)
 - Grauspecht (Picus canus)
 - Habicht (Accipiter gentilis)
 - Kolkrabe (Corvus corax)
 - Lachmöwe (Larus ridibundus)
 - Mäusebussard (Buteo buteo)
 - Neuntöter (Lanius collurio)
 - Raubwürger (Lanius excubitor)
 - Schafstelze (Motacilla flava)
 - Schwarzkehlchen (Saxicola rubicola)
 - Schwarzspecht (Dryocopus martius)
 - Seeadler (Haliaeetus albicilla)
 - Star (Sturnus vulgaris)
 - Steinschmätzer (Oenanthe oenanthe)
 - Stockente (Anas platyrhynchos)
 - Turmfalke (Falco tinnunculus)
 - Waldohreule (Asio otus)

- Probefläche Raствögel (RV24)**
Artnachweise:
- Raubwürger (Lanius excubitor)
 - Star (Sturnus vulgaris)
 - Stockente (Anas platyrhynchos)
 - Waldohreul (Turdus pilaris)

- Probefläche Amphibien/ Libellen/ Reptilien (AL95)**
Keine Rote-Liste / Anhang IV-Arten nachgewiesen
- Probefläche Moorfrösch (MF25)**
Kein Artnachweis
- Probefläche Schmetterlinge/ Heuschrecken (TH27)**
Artnachweise:
- Kurzflügelige Schwertschrecke (Canocephalus dorsalis)

- Probefläche Brutvögel (BV32)**
Artnachweise:
- Baumpieper (Anthus trivialis)
 - Feldlerche (Alauda arvensis)
 - Feldsperling (Passer montanus)
 - Goldammer (Emberiza citrinella)
 - Mäusebussard (Buteo buteo)
 - Neuntöter (Lanius collurio)
 - Reihhuhn (Perdix perdix)
 - Schafstelze (Motacilla flava)
 - Star (Sturnus vulgaris)
 - Stockente (Anas platyrhynchos)
 - Wachtel (Coturnix coturnix)
 - Waldohreule (Asio otus)
 - Waldschnepfe (Scolopax rusticola)

- Probefläche Schmetterlinge/ Heuschrecken (TH90)**
Keine Rote-Liste / Anhang IV-Arten nachgewiesen
- Probefläche Amphibien/ Libellen/ Reptilien (AL94)**
Keine Rote-Liste / Anhang IV-Arten nachgewiesen



0 125 250 500 Meter

Nr.	Art der Änderung	Datum	Zeichen

Unterlagen zum Planfeststellungsverfahren

Umweltstudie

Vorhabensträger: TenneT TSO GmbH
Bernecker Straße 70
95448 Bayreuth

Ersteller: TNL Umweltplanung
Raiffeisenstraße 7
35410 Hungen
Institut für Umweltplanung und Raumentwicklung
Amalienstraße 79
80799 München

Vorhaben: **Ostbayernring – Ersatzneubau 380/ 110-kV-Höchstspannungsleitung Redwitz – Schwandorf einschließlich Rückbau der Bestandsleitung**
Abschnitt Regierungsgrenze Oberfranken/ Oberpfalz – Umspannwerk Etzenricht (Ltg.Nr. B160) Mast-Nr. 180 - 191

Unterlage: **Umweltstudie**
Bestands-/ Konfliktplan Tiere, Pflanzen & biologische Vielfalt: Tiere

Unterlage/ Blatt-Nr.: C 11.1.3/ Blatt 9 von 24	bearbeitet:	Brandl	05.03.2019
Maßstab: 1:5.000	gezeichnet:	Zankl	06.03.2019
Blattgröße: 1160 x 420 mm	geprüft:	Bernshausen/ Marzelli	15.03.2019

Aufgestellt: Bayreuth, den 15.03.2019

i. V. Thomas Ehrhardt-Unglaub I. A. Gunnar Heintz
i.v. Ederes g. Heintz