

170
T1-20.00
VQ/DH
DA-4-DE
SF

- 384.62 -

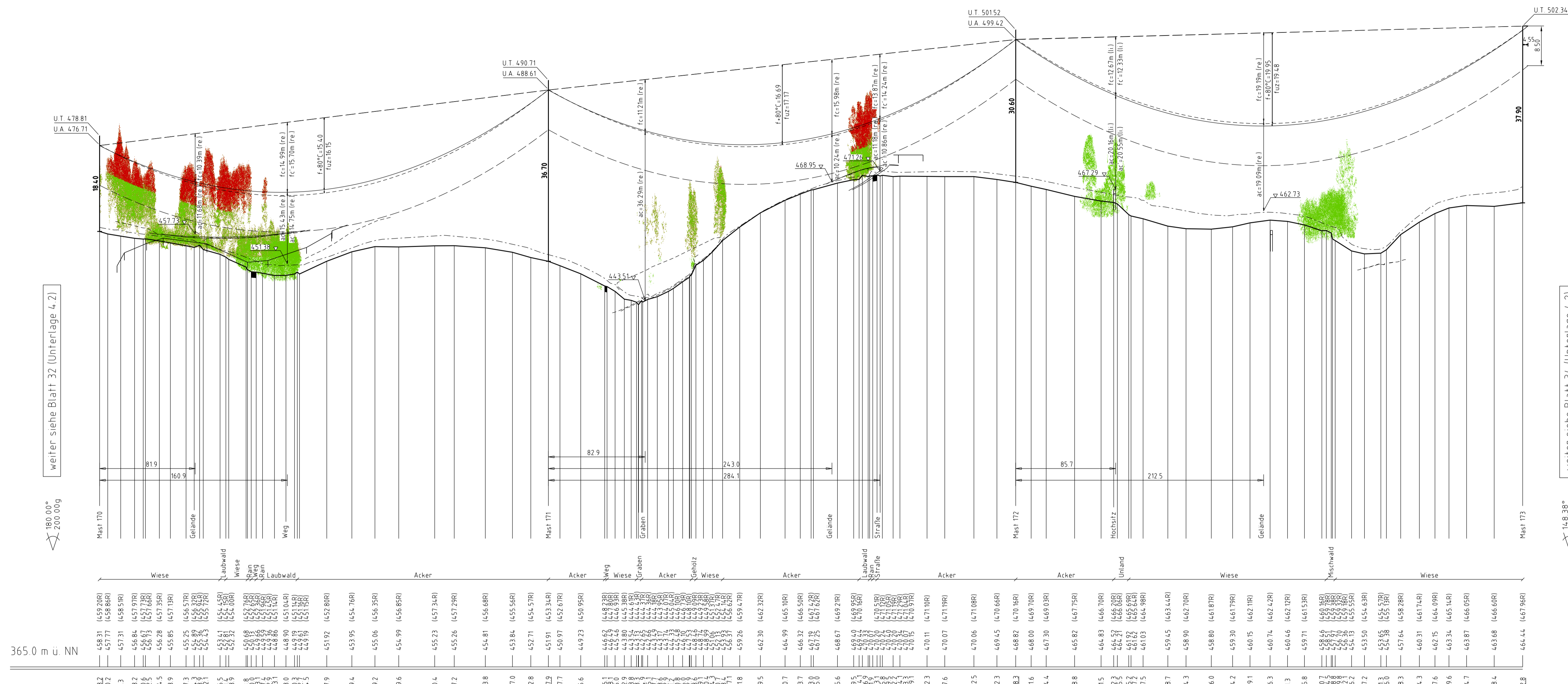
171
T1-38.00
VQ/DH
DA-4-DE
SF

- 400.49 -

172
T1-32.00
VQ/DH
DA-4-DE
SF

[439.03]
- 434.48 -
[429.93]

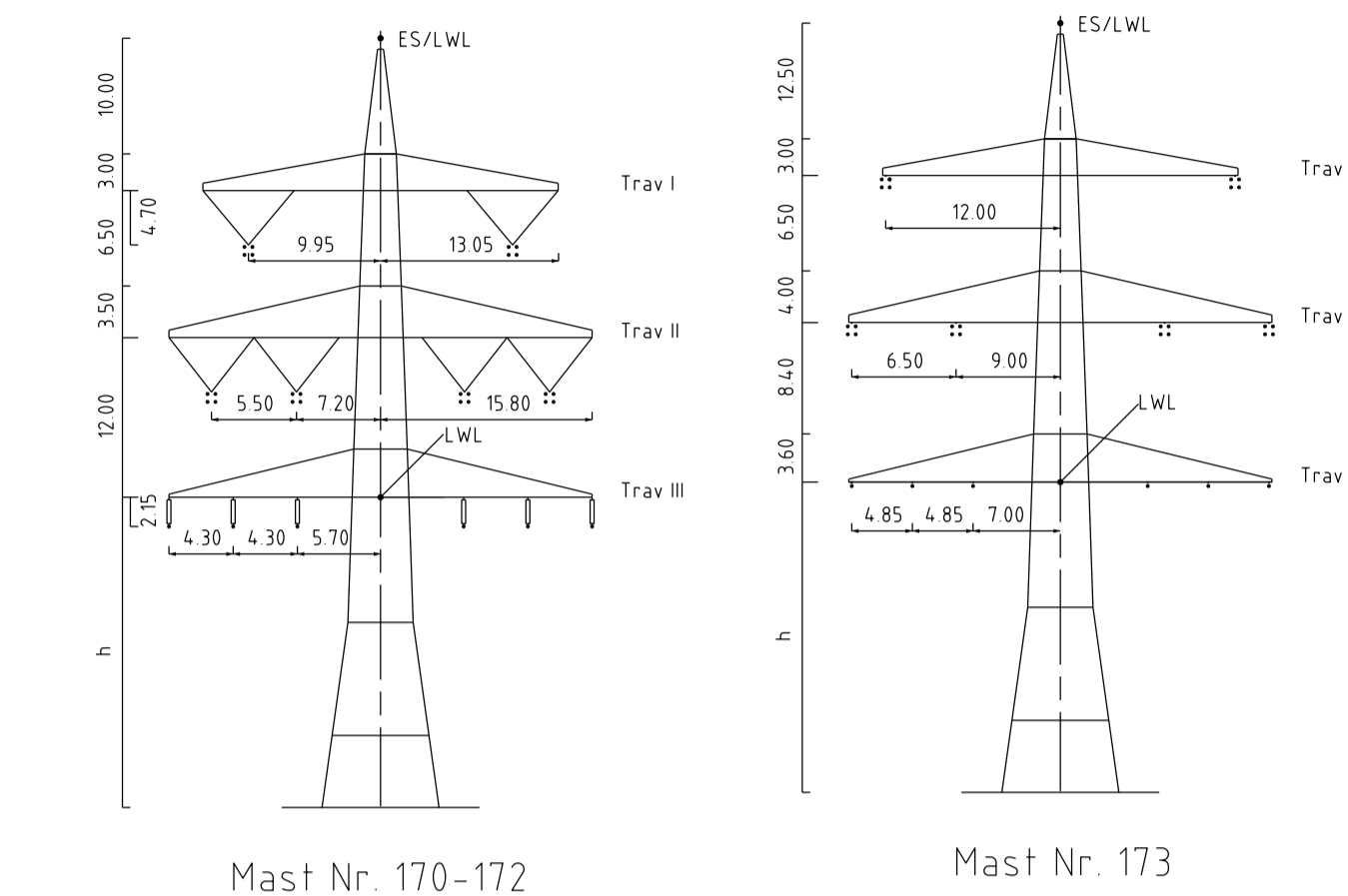
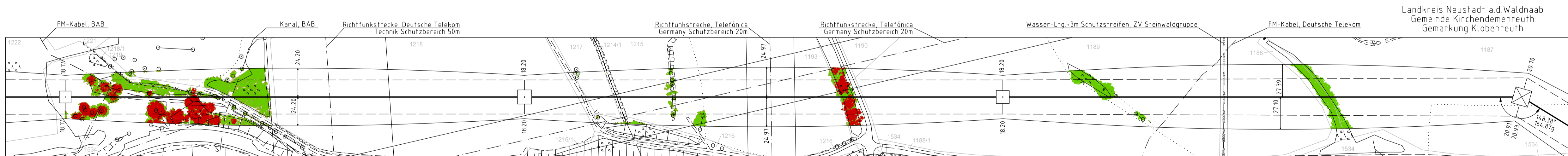
173
WA14.0-36.00
DA
DA-4-DE
SF



weiter siehe Blatt 32 (Unterlage 4.2)

weiter siehe Blatt 34 (Unterlage 4.2)

1693.2	1693.31	1693.32	1693.33	1693.34	1693.35	1693.36	1693.37	1693.38	1693.39	1693.40	1693.41	1693.42	1693.43	1693.44	1693.45	1693.46	1693.47	1693.48	1693.49	1693.50	1693.51	1693.52	1693.53	1693.54	1693.55	1693.56	1693.57	1693.58	1693.59	1693.60	1693.61	1693.62	1693.63	1693.64	1693.65	1693.66	1693.67	1693.68	1693.69	1693.70	1693.71	1693.72	1693.73	1693.74	1693.75	1693.76	1693.77	1693.78	1693.79	1693.80	1693.81	1693.82	1693.83	1693.84	1693.85	1693.86	1693.87	1693.88	1693.89	1693.90	1693.91	1693.92	1693.93	1693.94	1693.95	1693.96	1693.97	1693.98	1693.99	1694.00	1694.01	1694.02	1694.03	1694.04	1694.05	1694.06	1694.07	1694.08	1694.09	1694.10	1694.11	1694.12	1694.13	1694.14	1694.15	1694.16	1694.17	1694.18	1694.19	1694.20	1694.21	1694.22	1694.23	1694.24	1694.25	1694.26	1694.27	1694.28	1694.29	1694.30	1694.31	1694.32	1694.33	1694.34	1694.35	1694.36	1694.37	1694.38	1694.39	1694.40	1694.41	1694.42	1694.43	1694.44	1694.45	1694.46	1694.47	1694.48	1694.49	1694.50	1694.51	1694.52	1694.53	1694.54	1694.55	1694.56	1694.57	1694.58	1694.59	1694.60	1694.61	1694.62	1694.63	1694.64	1694.65	1694.66	1694.67	1694.68	1694.69	1694.70	1694.71	1694.72	1694.73	1694.74	1694.75	1694.76	1694.77	1694.78	1694.79	1694.80	1694.81	1694.82	1694.83	1694.84	1694.85	1694.86	1694.87	1694.88	1694.89	1694.90	1694.91	1694.92	1694.93	1694.94	1694.95	1694.96	1694.97	1694.98	1694.99	1695.00
--------	---------	---------	---------	---------	---------	---------	---------	---------	---------	---------	---------	---------	---------	---------	---------	---------	---------	---------	---------	---------	---------	---------	---------	---------	---------	---------	---------	---------	---------	---------	---------	---------	---------	---------	---------	---------	---------	---------	---------	---------	---------	---------	---------	---------	---------	---------	---------	---------	---------	---------	---------	---------	---------	---------	---------	---------	---------	---------	---------	---------	---------	---------	---------	---------	---------	---------	---------	---------	---------	---------	---------	---------	---------	---------	---------	---------	---------	---------	---------	---------	---------	---------	---------	---------	---------	---------	---------	---------	---------	---------	---------	---------	---------	---------	---------	---------	---------	---------	---------	---------	---------	---------	---------	---------	---------	---------	---------	---------	---------	---------	---------	---------	---------	---------	---------	---------	---------	---------	---------	---------	---------	---------	---------	---------	---------	---------	---------	---------	---------	---------	---------	---------	---------	---------	---------	---------	---------	---------	---------	---------	---------	---------	---------	---------	---------	---------	---------	---------	---------	---------	---------	---------	---------	---------	---------	---------	---------	---------	---------	---------	---------	---------	---------	---------	---------	---------	---------	---------	---------	---------



Vegetation dichter als 500m an Leiteseil
Vegetation innerhalb des Schutzbereiches

Unterlage 4.2
Blatt 33/57

Taking power further

380/110-kV-Leitung
Reg.-Bezirksgrenze Oberfranken/
Oberpfalz - UW Etzenricht
Ltg.Nr. B160
Längenprofil

Mast Nr. 170 - Mast Nr. 173

Maßstab: der Längen 1 : 2000, der Höhen 1 : 500

DIN VDE-Bestimmung	: DIN VDE 0210 / DIN EN 50341-2-4: 04/2016 (Einszene 2, Windzone II)
Masttyp	: DA-4-DE
Beseilung	: 2x3x4 S65-AL1/72-ST1A, MZS=6.0N/mm ² (380-kV)
Leitenseil	: 2x3x1 S65-AL1/72-ST1A, MZS=6.0N/mm ² (110-kV)
Erdschl	: 1x1 DP5W-D88B 1x48 S8F (172-AL3/61-A20SA - 13 k), dHgl bei 10°C, MZS=5.85N/mm ²
Luftkabel/sonstige Belegung	: 1x1 DP5W-D148 1x48 S8F (265-AL3/75-A20SA 26.5), dHgl bei 10°C, MZS=6.85N/mm ²
Kettenlänge	: VQ-6.5 2m (1932N) 2.882-kV (19x2.2 2m (16.9N) 110-kV)
Serfliche Überhöhung	: 16.70 m rechts oder links aufgenommen

Planfeststellungsunterlagen

Aufgestellt: 15.03.2019

Bayreuth: 15.03.2019

Tennet TSO GmbH

iv. v. *Boris Beckh* i.A. *G. Hübner*

Maßstab 1:2000/500 Entsch. Meter

Imp: Ing. Grottel, Lisa-Maria-Str. 8, 91099 Lohr

Bearb: 24.08.2018 Schwabe

Gepr: 14.12.2018 Pfeiffer

Norm: DIN EN 50341-2-4: 04/2016

Fachbereich: TL

Setzungsgemäß ausgelegt in der Zeit vom bis Ziel und Ort der Auslegung sind vor Auslegung öffentlich bekannt gemacht worden Gemeinde: Dienststempel / Unterschrift: Planfeststellungsbehörde: Frenddierungen sind nachrichtlich geführt. Es besteht keine Gewähr auf Lage und Vollständigkeit. Gezeichnet: Bayerische Verneuerungverwaltung