

Probefläche Fledermaus (Z8)
Artnachweise:
 Brand-/ Kleine Bartfledermaus (*Myotis brandtii/mystacinus*)
 Braunes Langohr (*Plecotus auritus*)
 Fransenfledermaus (*Myotis nattereri*)
 Mopsfledermaus (*Barbastella barbastellus*)
 Nordfledermaus (*Eptesicus nilsonii*)
 Rauhauf-Zwergfledermaus (*Pipistrellus nathusii/pipistrellus*)
 Wasserfledermaus (*Myotis daubentonii*)
 Zwergfledermaus (*Pipistrellus pipistrellus*)
 Myotis klein*
 Myotis spec.*
 Nyctaloid*
 * Netzfang
 akustische Erfassung

Probefläche Amphibien/ Libellen (AL57)
Artnachweise:
 Baldrian-Schreckenfalter (*Melliea diamina*)

Markt Konnersreuth
Landkreis Tirschenreuth

Probefläche Schmetterlinge/ Heuschrecken/ Reptilien (TH42)
 Keine Rote-Liste / Anhang IV-Arten nachgewiesen

Probefläche Amphibien/ Libellen (AL55)
 Keine Rote-Liste / Anhang IV-Arten nachgewiesen

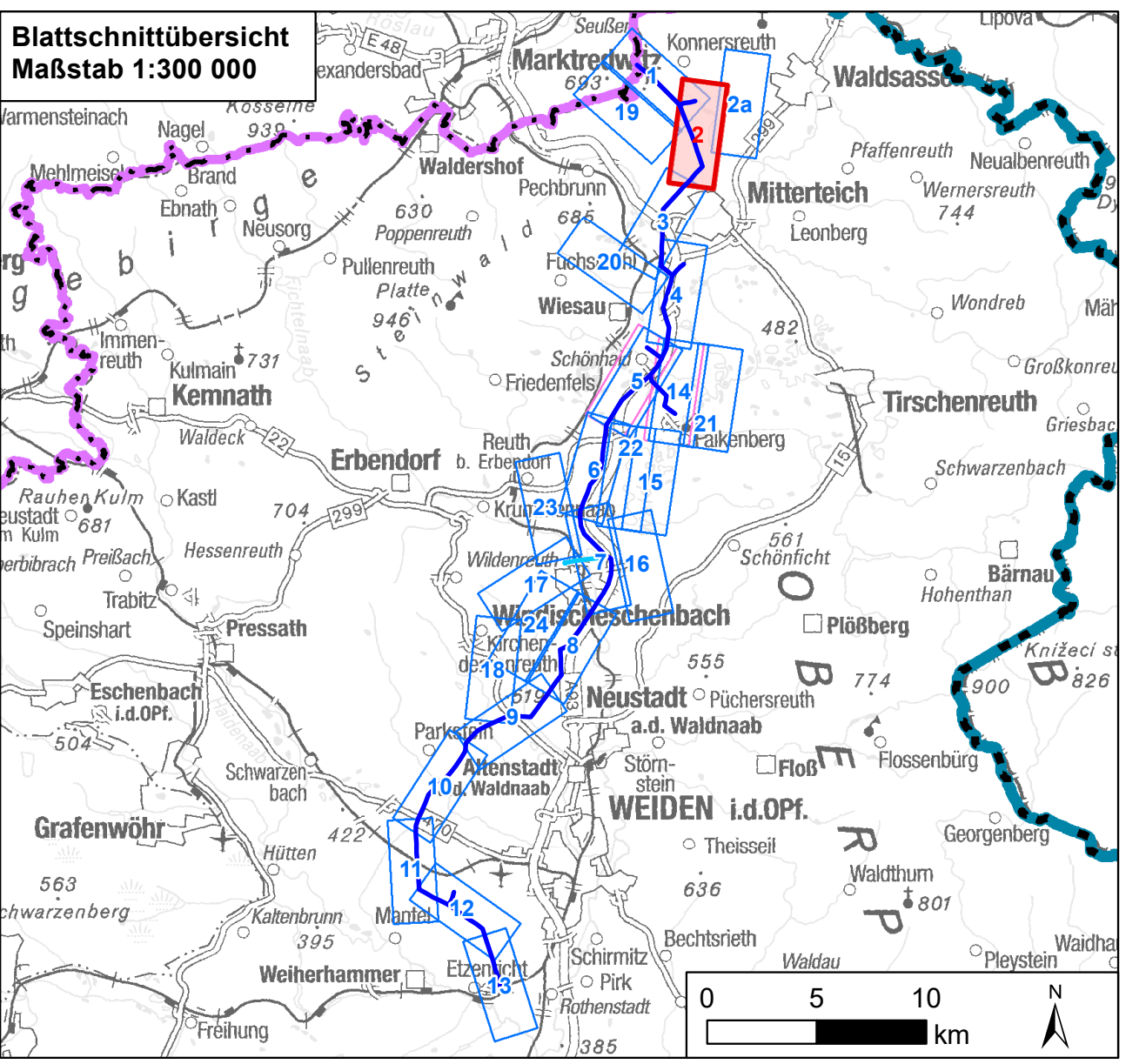
Probefläche Schmetterlinge/ Heuschrecken/ Reptilien (TH92)
 Keine Rote-Liste / Anhang IV-Arten nachgewiesen

Probefläche Schmetterlinge/ Heuschrecken/ Reptilien (TH43)
 Keine Rote-Liste / Anhang IV-Arten nachgewiesen

Probefläche Amphibien/ Libellen (AL56)
 Keine Rote-Liste / Anhang IV-Arten nachgewiesen

Probefläche Brutvögel (BV23)
Artnachweise:
 Blühenfänger (*Carduelis cannabina*)
 Dorngrasmücke (*Sylvia communis*)
 Feldlerche (*Alauda arvensis*)
 Gartenrotschwanz (*Phoenicurus phoenicurus*)
 Gelbspötter (*Hippolais icterina*)
 Goldammer (*Emberiza citrinella*)
 Grünspecht (*Picus viridis*)
 Graureiher (*Actea cinerea*)
 Hohltaube (*Columba oenas*)
 Kleinspecht (*Dryobates minor*)
 Kolkrabe (*Corvus corax*)
 Lachmöwe (*Larus ridibundus*)
 Mäusebussard (*Buteo buteo*)
 Rebhuhn (*Perdix perdix*)
 Rotmilan (*Milvus milvus*)
 Schafstelze (*Motacilla flava*)
 Schwarzmilan (*Milvus migrans*)
 Schwarzstorch (*Ciconia nigra*)
 Steinschmätzer (*Oenanthe oenanthe*)
 Stockente (*Anas platyrhynchos*)
 Teichhuhn (*Gallinula chloropus*)
 Turmfalke (*Falco tinnunculus*)
 Wachtel (*Coturnix coturnix*)
 Waldkauz (*Strix aluco*)
 Waldohreule (*Asio otus*)
 Waldschnepfe (*Scolopax rusticola*)

Probefläche Rastvögel (RV16)
Artnachweise:
 Reiherente (*Aythya fuligula*)
 Star (*Sturnus vulgaris*)
 Stockente (*Anas platyrhynchos*)
 Wacholderrossel (*Turdus pilaris*)



0		125		250		500		Meter	
1		1. Deckblatt		19.05.2023		TNL			
Nr.		Art der Änderung		Datum		Zeichen			

Unterlagen zum Planfeststellungsverfahren (1. Deckblatt)
 Umweltstudie

Vorbahnsträger: **TenneT TSO GmbH**
 Bernecker Straße 70
 95448 Bayreuth



Ersteller: **TNL Umweltplanung Frank Bernhausen e. K.**
 Raiffeisenstraße 7
 35410 Hungen
 Tel.: +49 (0) 6402/ 51 9621-0
 Fax: +49 (0) 6402/ 51 9621-30



Institut für Umweltplanung und Raumentwicklung GmbH & Co. KG
 Amalienstraße 79
 80799 München
 Tel.: +49 (0) 89/ 30 74 975-0
 Fax: +49 (0) 89/ 30 74 975-25



Vorhaben: **Ostbayernring – Ersatzneubau 380/ 110-kV-Höchstspannungsleitung Redwitz – Schwandorf einschließlich Rückbau der Bestandsleitung**

Unterlage: **Abschnitt Regierungsbezirksgrenze Oberfranken/ Oberpfalz – Umspannwerk Etzenricht (Ltg.Nr. B160) Mast-Nr. 102 - 112**

Bestands-/ Konfliktplan Tiere, Pflanzen & biologische Vielfalt:
 Tiere

Unterlage-/ Blatt-Nr.: C 11.1.3/ Blatt 2 von 24	bearbeitet:	Brandl	05.03.2019
Maßstab: 1:5.000	gezeichnet:	Zankl	08.03.2019
Blattgröße: 1160 x 420 mm	geprüft:	Bernhausen/ Marzell	15.03.2019

Aufgestellt: Bayreuth, den 15.03.2019
 I. V. Thomas Ehrhardt-Unglaub
 I. A. Gunnar Heintz
T. Ehrhardt *G. Heintz*