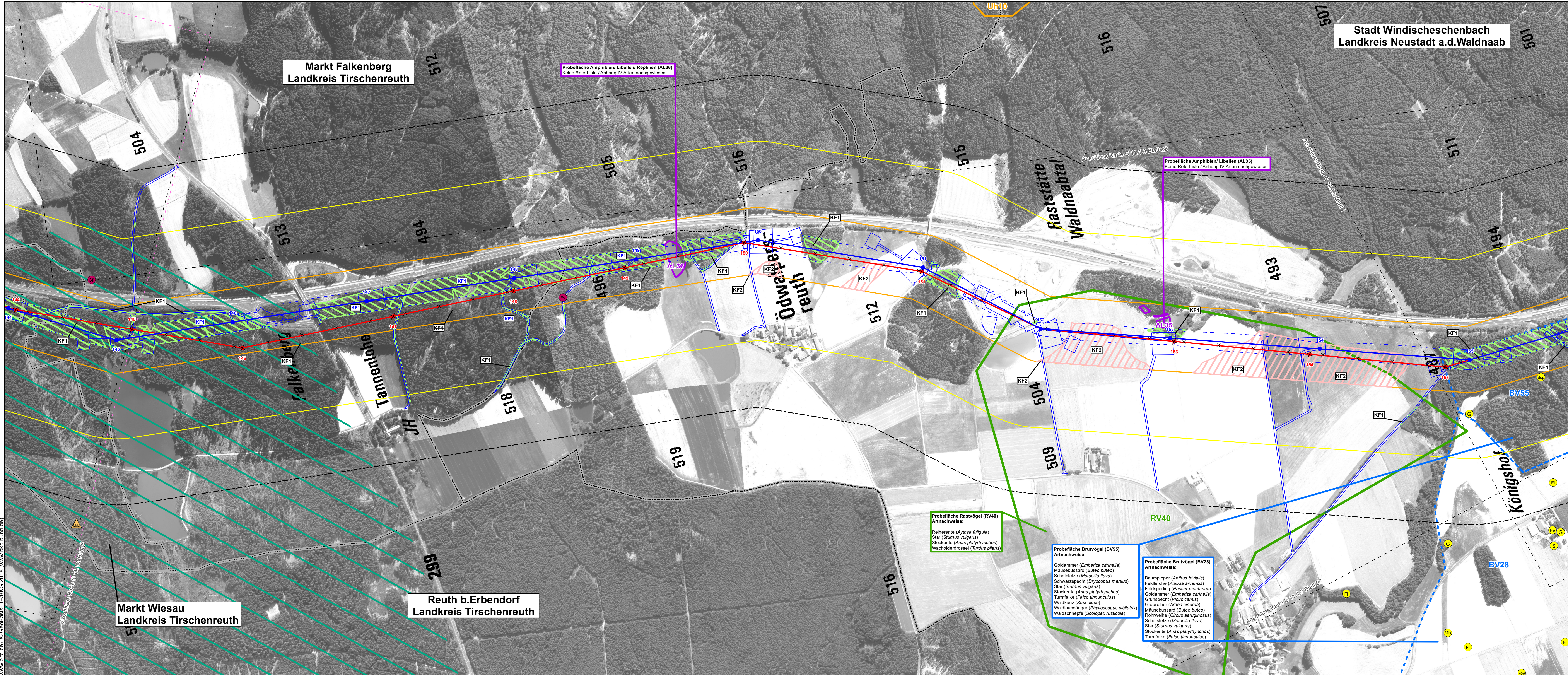


Daten: © Bayerische Vermessungsverwaltung (www.lbv.de), © Bayerisches Landesamt für Umwelt (www.lfu.bayern.de), © Bayerische Forstverwaltung, Rauminformationssystem der Regierung von Oberpfalz, © Bayerisches Landesamt für Denkmalpflege (www.lfd.de), © GeoBasis-DE/BKG 2018 (www.bkg.bund.de)



**Markt Falkenberg**  
Landkreis Tirschenreuth

**Stadt Windischeschenbach**  
Landkreis Neustadt a.d. Waldnaab

**Markt Wiesau**  
Landkreis Tirschenreuth

**Reuth b. Erbdorf**  
Landkreis Tirschenreuth

**Probefläche Amphibien/ Libellen/ Reptilien (AL36)**  
Keine Rote-Liste / Anhang IV-Arten nachgewiesen

**Probefläche Amphibien/ Libellen (AL35)**  
Keine Rote-Liste / Anhang IV-Arten nachgewiesen

**Probefläche Rastvögel (RV40)**  
Artnachweise:  
Reiherrente (*Aythya fuligata*)  
Star (*Sturnus vulgaris*)  
Stockente (*Anas platyrhynchos*)  
Wacholderdrossel (*Turdus pilaris*)

**Probefläche Brutvögel (BV28)**  
Artnachweise:  
Baumpieper (*Anthus trivialis*)  
Feldlerche (*Alauda arvensis*)  
Feldsperber (*Passer montanus*)  
Goldammer (*Emberiza citrinella*)  
Grünspecht (*Picus canus*)  
Graureiher (*Ardea cinerea*)  
Mäusebussard (*Buteo buteo*)  
Rohrweihe (*Circus aeruginosus*)  
Schafstelze (*Motacilla flava*)  
Star (*Sturnus vulgaris*)  
Stockente (*Anas platyrhynchos*)  
Turmfalke (*Falco tinnunculus*)

**Probefläche Brutvögel (BV29)**  
Artnachweise:  
Baumpieper (*Anthus trivialis*)  
Feldlerche (*Alauda arvensis*)  
Feldsperber (*Passer montanus*)  
Goldammer (*Emberiza citrinella*)  
Grünspecht (*Picus canus*)  
Graureiher (*Ardea cinerea*)  
Mäusebussard (*Buteo buteo*)  
Rohrweihe (*Circus aeruginosus*)  
Schafstelze (*Motacilla flava*)  
Star (*Sturnus vulgaris*)  
Stockente (*Anas platyrhynchos*)  
Turmfalke (*Falco tinnunculus*)

**Probefläche Brutvögel (BV30)**  
Artnachweise:  
Baumpieper (*Anthus trivialis*)  
Feldlerche (*Alauda arvensis*)  
Feldsperber (*Passer montanus*)  
Goldammer (*Emberiza citrinella*)  
Grünspecht (*Picus canus*)  
Graureiher (*Ardea cinerea*)  
Mäusebussard (*Buteo buteo*)  
Rohrweihe (*Circus aeruginosus*)  
Schafstelze (*Motacilla flava*)  
Star (*Sturnus vulgaris*)  
Stockente (*Anas platyrhynchos*)  
Turmfalke (*Falco tinnunculus*)

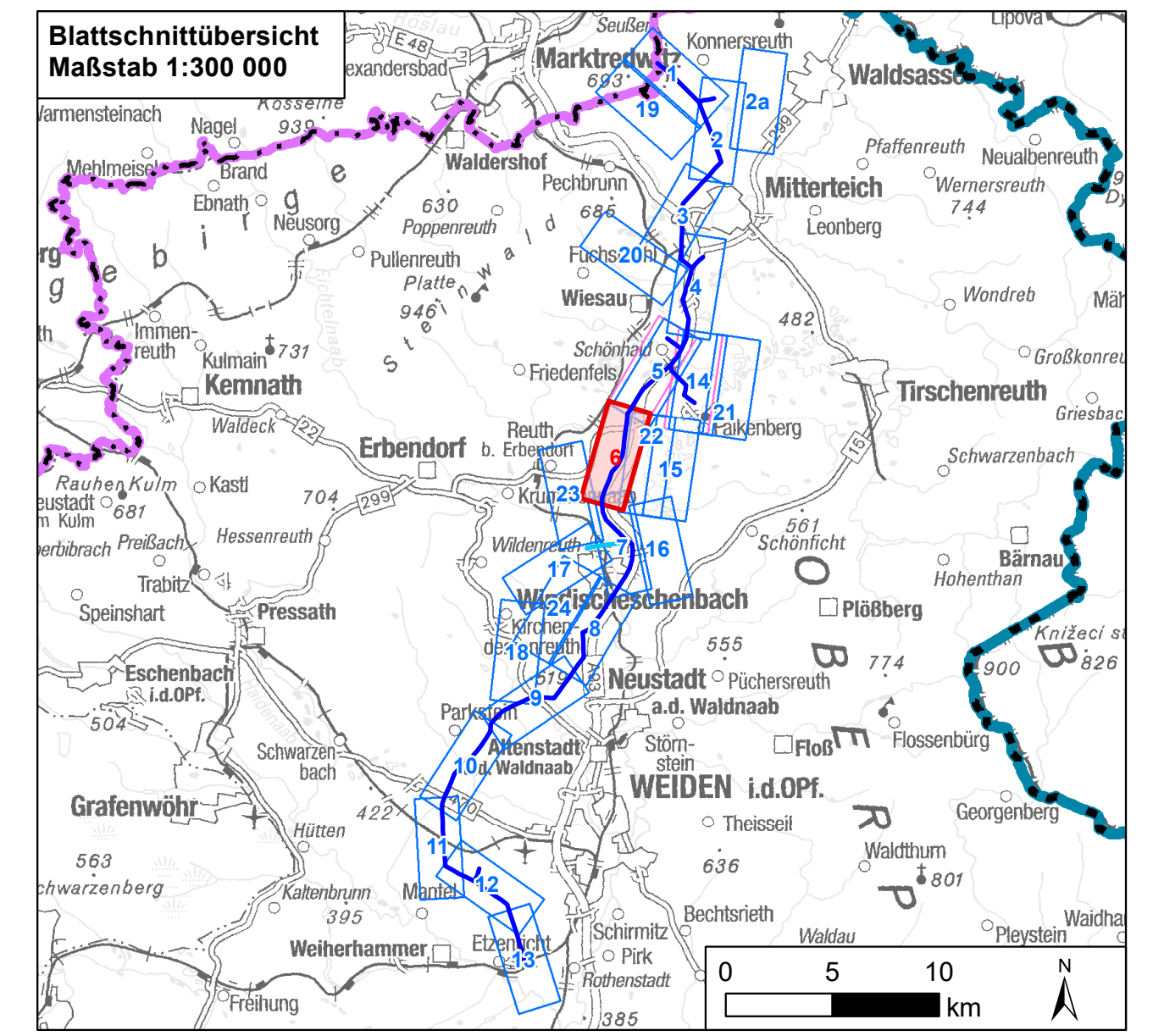
**Probefläche Brutvögel (BV31)**  
Artnachweise:  
Baumpieper (*Anthus trivialis*)  
Feldlerche (*Alauda arvensis*)  
Feldsperber (*Passer montanus*)  
Goldammer (*Emberiza citrinella*)  
Grünspecht (*Picus canus*)  
Graureiher (*Ardea cinerea*)  
Mäusebussard (*Buteo buteo*)  
Rohrweihe (*Circus aeruginosus*)  
Schafstelze (*Motacilla flava*)  
Star (*Sturnus vulgaris*)  
Stockente (*Anas platyrhynchos*)  
Turmfalke (*Falco tinnunculus*)

**Probefläche Brutvögel (BV32)**  
Artnachweise:  
Baumpieper (*Anthus trivialis*)  
Feldlerche (*Alauda arvensis*)  
Feldsperber (*Passer montanus*)  
Goldammer (*Emberiza citrinella*)  
Grünspecht (*Picus canus*)  
Graureiher (*Ardea cinerea*)  
Mäusebussard (*Buteo buteo*)  
Rohrweihe (*Circus aeruginosus*)  
Schafstelze (*Motacilla flava*)  
Star (*Sturnus vulgaris*)  
Stockente (*Anas platyrhynchos*)  
Turmfalke (*Falco tinnunculus*)

**Probefläche Brutvögel (BV33)**  
Artnachweise:  
Baumpieper (*Anthus trivialis*)  
Feldlerche (*Alauda arvensis*)  
Feldsperber (*Passer montanus*)  
Goldammer (*Emberiza citrinella*)  
Grünspecht (*Picus canus*)  
Graureiher (*Ardea cinerea*)  
Mäusebussard (*Buteo buteo*)  
Rohrweihe (*Circus aeruginosus*)  
Schafstelze (*Motacilla flava*)  
Star (*Sturnus vulgaris*)  
Stockente (*Anas platyrhynchos*)  
Turmfalke (*Falco tinnunculus*)

**Probefläche Brutvögel (BV34)**  
Artnachweise:  
Baumpieper (*Anthus trivialis*)  
Feldlerche (*Alauda arvensis*)  
Feldsperber (*Passer montanus*)  
Goldammer (*Emberiza citrinella*)  
Grünspecht (*Picus canus*)  
Graureiher (*Ardea cinerea*)  
Mäusebussard (*Buteo buteo*)  
Rohrweihe (*Circus aeruginosus*)  
Schafstelze (*Motacilla flava*)  
Star (*Sturnus vulgaris*)  
Stockente (*Anas platyrhynchos*)  
Turmfalke (*Falco tinnunculus*)

**Probefläche Brutvögel (BV35)**  
Artnachweise:  
Baumpieper (*Anthus trivialis*)  
Feldlerche (*Alauda arvensis*)  
Feldsperber (*Passer montanus*)  
Goldammer (*Emberiza citrinella*)  
Grünspecht (*Picus canus*)  
Graureiher (*Ardea cinerea*)  
Mäusebussard (*Buteo buteo*)  
Rohrweihe (*Circus aeruginosus*)  
Schafstelze (*Motacilla flava*)  
Star (*Sturnus vulgaris*)  
Stockente (*Anas platyrhynchos*)  
Turmfalke (*Falco tinnunculus*)



1	1. Deckblatt	19.05.2023	TNL
Nr.	Art der Änderung	Datum	Zeichen

**Unterlagen zum Planfeststellungsverfahren (1. Deckblatt)**

Umweltstudie

Vorhabensträger: **TenneT TSO GmbH**  
Bernecker Straße 70  
95448 Bayreuth

**Tennet**  
Taking power further

Ersteller: **TNL Umweltplanung Frank Bernhausen e. K.**  
Raiffeisenstraße 7  
35410 Hungen  
Tel.: +49 (0) 6402/ 51 9621-0  
Fax: +49 (0) 6402/ 51 9621-30

**Institut für Umweltplanung und Raumentwicklung GmbH & Co. KG**  
Amalienstraße 79  
80799 München  
Tel.: +49 (0) 89/ 30 74 975-0  
Fax: +49 (0) 89/ 30 74 975-25

**ifuplan**

Vorhaben: **Ostbayernring – Ersatzneubau 380/ 110-kV-Höchstspannungsleitung Redwitz – Schwandorf einschließlich Rückbau der Bestandsleitung**  
Abschnitt Regierungsbezirksgrenze Oberfranken/ Oberpfalz – Umspannwerk Etzenricht (Ltg.Nr. B160) **Mast-Nr. 144 - 155**

Unterlage: **Umweltstudie**  
Bestands-/ Konfliktplan Tiere, Pflanzen & biologische Vielfalt:  
Tiere

Unterlage/ Blatt-Nr.: C 11.1.3/ Blatt 6 von 24	bearbeitet:	Brandl	05.03.2019
Maßstab: 1:5.000	gezeichnet:	Zankl	08.03.2019
Blattgröße: 1160 x 420 mm	geprüft:	Bernhausen/ Marzell	15.03.2019

Aufgestellt: Bayreuth, den 15.03.2019  
I. V. Thomas Ehrhardt-Unglaub I. A. Gunnar Heintz  
*i.v. Ehrhardt* *G. Heintz*