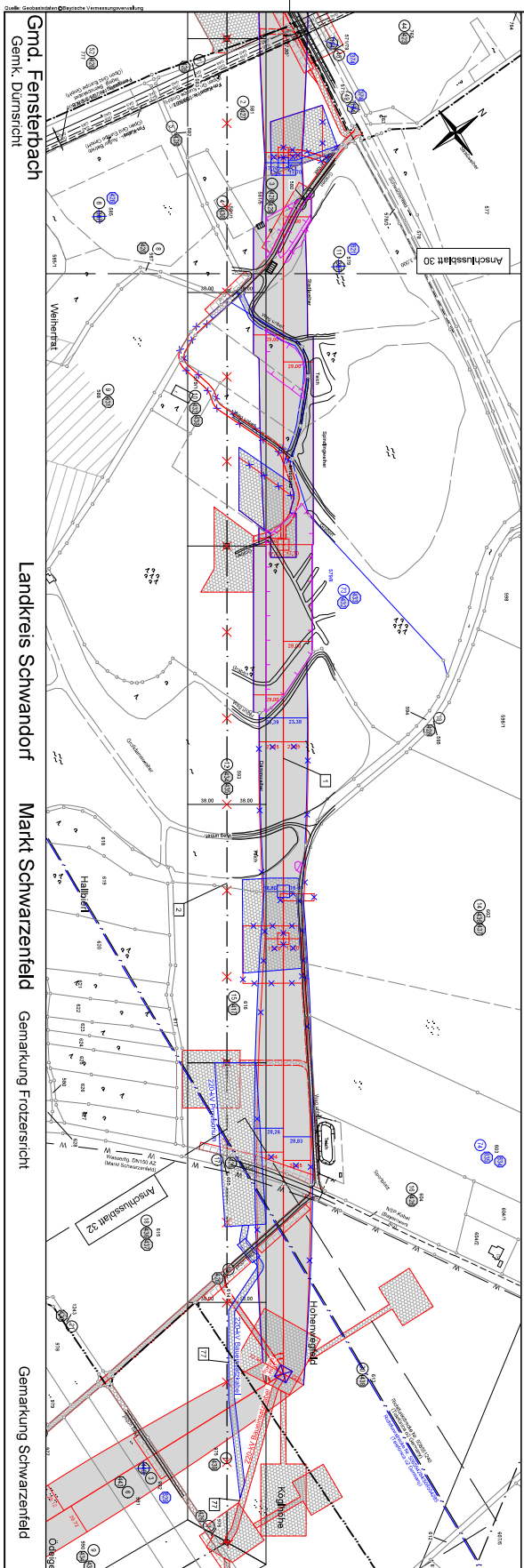



30 (B100) T1-32-00
 T139+4.0
 79 T1-32-00
 -483.7 -
 -486.59
 -371.50
 79 T1-38-00
 29 (B100) T1/3
 -382.59
 -371.40 -
 -502.6 -
 80 T1-38-00
 T2-17-00
 28 (B100) T1/39+4.0
 -423.39
 -463.30
 81 VWA120-36.00
 VWA120-24.5
 27 (B100) VWA120-24.5



Unterlage 3.2 

380/110-kV-Leitung
Eisenriecht - Schwarzdorf
 Lfg. Nr. B161

LAGE-/GRUNDERWERBSPLAN
 Mast Nr. 78 - Mast Nr. 81
Mast Nr. 27 - Mast Nr. 30, Rodbau

1. Deckblatt

Legende

2 380/220kV-Leitung Schwarzdorf-Eisenriecht, B100 (TenneT)
 Mast Nr. 27 - Mast Nr. 30, Rodbau

34 VWA-Ö2-170 380kV-1-24-00
 35 VWA-Ö2-170 380kV-1-24-00

Grenzen: Gut, Kanal, Graben, Grundstück, Feld, Wald, Weg, Straße, Kanal, Graben, Grundstück, Feld, Wald, Weg, Straße, Kanal, Graben

Planfeststellungsunterlage
 vom 17.08.2018

Trassen: 1-2020, 1-2021, 1-2022

Planfeststellungs-Verfahren: 1-2020, 1-2021, 1-2022

Genehmigungsstellen: Regierungspräsidium Ostfalen, Regierungspräsidium Mittelsachsen, Regierungspräsidium Thüringen, Regierungspräsidium Sachsen, Regierungspräsidium Sachsen-Anhalt, Regierungspräsidium Bayern, Regierungspräsidium Brandenburg, Regierungspräsidium Mecklenburg-Vorpommern, Regierungspräsidium Niedersachsen, Regierungspräsidium Nordrhein-Westfalen, Regierungspräsidium Rheinland-Pfalz, Regierungspräsidium Saarland, Regierungspräsidium Schleswig-Holstein, Regierungspräsidium Thüringen, Regierungspräsidium Sachsen, Regierungspräsidium Sachsen-Anhalt, Regierungspräsidium Bayern, Regierungspräsidium Brandenburg, Regierungspräsidium Mecklenburg-Vorpommern, Regierungspräsidium Niedersachsen, Regierungspräsidium Nordrhein-Westfalen, Regierungspräsidium Rheinland-Pfalz, Regierungspräsidium Saarland, Regierungspräsidium Schleswig-Holstein

Genehmigungsstellen: Regierungspräsidium Ostfalen, Regierungspräsidium Mittelsachsen, Regierungspräsidium Thüringen, Regierungspräsidium Sachsen, Regierungspräsidium Sachsen-Anhalt, Regierungspräsidium Bayern, Regierungspräsidium Brandenburg, Regierungspräsidium Mecklenburg-Vorpommern, Regierungspräsidium Niedersachsen, Regierungspräsidium Nordrhein-Westfalen, Regierungspräsidium Rheinland-Pfalz, Regierungspräsidium Saarland, Regierungspräsidium Schleswig-Holstein

Genehmigungsstellen: Regierungspräsidium Ostfalen, Regierungspräsidium Mittelsachsen, Regierungspräsidium Thüringen, Regierungspräsidium Sachsen, Regierungspräsidium Sachsen-Anhalt, Regierungspräsidium Bayern, Regierungspräsidium Brandenburg, Regierungspräsidium Mecklenburg-Vorpommern, Regierungspräsidium Niedersachsen, Regierungspräsidium Nordrhein-Westfalen, Regierungspräsidium Rheinland-Pfalz, Regierungspräsidium Saarland, Regierungspräsidium Schleswig-Holstein

Genehmigungsstellen: Regierungspräsidium Ostfalen, Regierungspräsidium Mittelsachsen, Regierungspräsidium Thüringen, Regierungspräsidium Sachsen, Regierungspräsidium Sachsen-Anhalt, Regierungspräsidium Bayern, Regierungspräsidium Brandenburg, Regierungspräsidium Mecklenburg-Vorpommern, Regierungspräsidium Niedersachsen, Regierungspräsidium Nordrhein-Westfalen, Regierungspräsidium Rheinland-Pfalz, Regierungspräsidium Saarland, Regierungspräsidium Schleswig-Holstein

Gmd. Fensterbach
Gemk. Dümsricht


Landkreis Schwarzdorf

Markt Schwarzenfeld

Gemarkung Frozersricht

Gemarkung Schwarzenfeld

30 (B100) T1-32-00
 T139+4.0
 79 T1-32-00
 -483.7 -
 -486.59
 -371.50
 79 T1-38-00
 29 (B100) T1/3
 -382.59
 -371.40 -
 -502.6 -
 80 T1-38-00
 T2-17-00
 28 (B100) T1/39+4.0
 -423.39
 -463.30
 81 VWA120-36.00
 VWA120-24.5
 27 (B100) VWA120-24.5

Unterlage 3.2 

380/110-kV-Leitung
Eisenriecht - Schwarzdorf
 Lfg. Nr. B161

LAGE-/GRUNDERWERBSPLAN
 Mast Nr. 78 - Mast Nr. 81
Mast Nr. 27 - Mast Nr. 30, Rodbau

1. Deckblatt

Legende

2 380/220kV-Leitung Schwarzdorf-Eisenriecht, B100 (TenneT)
 Mast Nr. 27 - Mast Nr. 30, Rodbau

34 VWA-Ö2-170 380kV-1-24-00
 35 VWA-Ö2-170 380kV-1-24-00

Grenzen: Gut, Kanal, Graben, Grundstück, Feld, Wald, Weg, Straße, Kanal, Graben

Planfeststellungsunterlage
 vom 17.08.2018

Trassen: 1-2020, 1-2021, 1-2022

Planfeststellungs-Verfahren: 1-2020, 1-2021, 1-2022

Genehmigungsstellen: Regierungspräsidium Ostfalen, Regierungspräsidium Mittelsachsen, Regierungspräsidium Thüringen, Regierungspräsidium Sachsen, Regierungspräsidium Sachsen-Anhalt, Regierungspräsidium Bayern, Regierungspräsidium Brandenburg, Regierungspräsidium Mecklenburg-Vorpommern, Regierungspräsidium Niedersachsen, Regierungspräsidium Nordrhein-Westfalen, Regierungspräsidium Rheinland-Pfalz, Regierungspräsidium Saarland, Regierungspräsidium Schleswig-Holstein

Genehmigungsstellen: Regierungspräsidium Ostfalen, Regierungspräsidium Mittelsachsen, Regierungspräsidium Thüringen, Regierungspräsidium Sachsen, Regierungspräsidium Sachsen-Anhalt, Regierungspräsidium Bayern, Regierungspräsidium Brandenburg, Regierungspräsidium Mecklenburg-Vorpommern, Regierungspräsidium Niedersachsen, Regierungspräsidium Nordrhein-Westfalen, Regierungspräsidium Rheinland-Pfalz, Regierungspräsidium Saarland, Regierungspräsidium Schleswig-Holstein

Genehmigungsstellen: Regierungspräsidium Ostfalen, Regierungspräsidium Mittelsachsen, Regierungspräsidium Thüringen, Regierungspräsidium Sachsen, Regierungspräsidium Sachsen-Anhalt, Regierungspräsidium Bayern, Regierungspräsidium Brandenburg, Regierungspräsidium Mecklenburg-Vorpommern, Regierungspräsidium Niedersachsen, Regierungspräsidium Nordrhein-Westfalen, Regierungspräsidium Rheinland-Pfalz, Regierungspräsidium Saarland, Regierungspräsidium Schleswig-Holstein