

**Vermeidungsmaßnahmen**

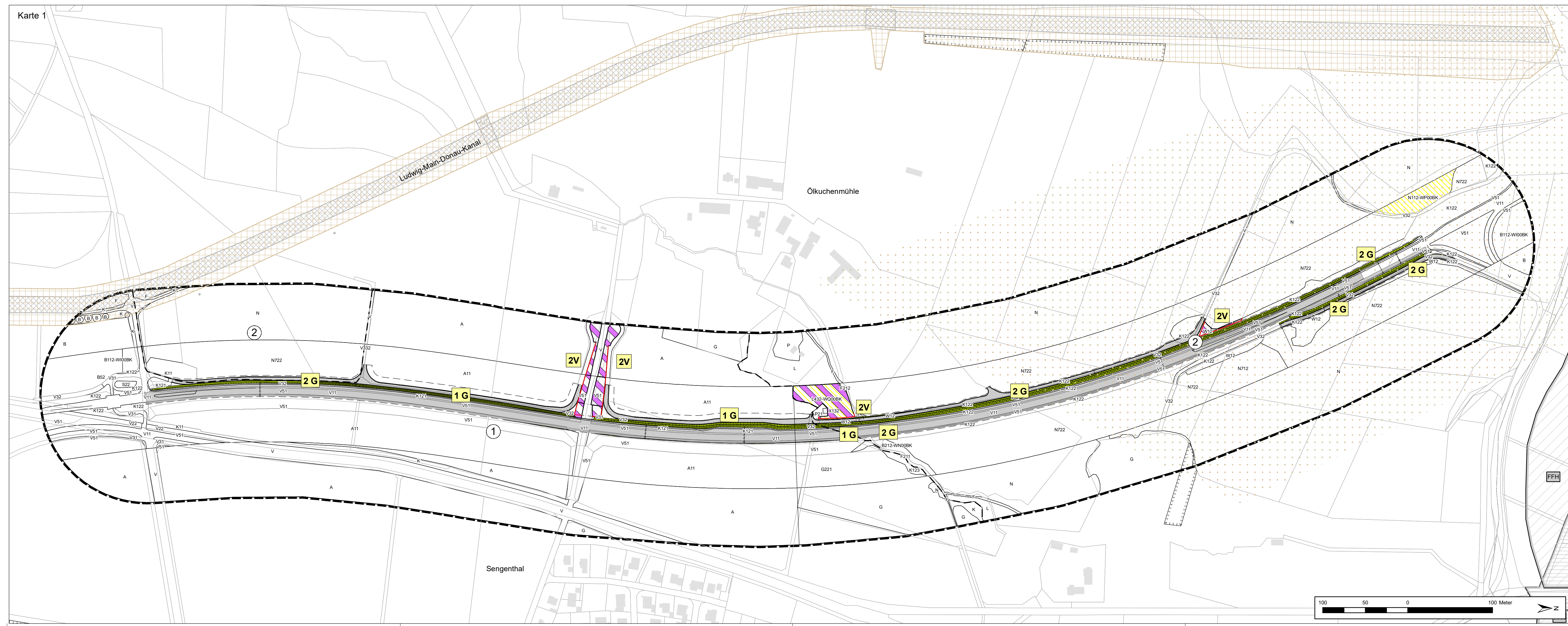
— Biotopschutzzaun

**Ausgleichs- und Ersatzmaßnahmen**

- Entwicklung einer artenreichen Staudenflur (Extensivgrünland am Normalstandort)
- Entwicklung eines Laubwaldes
- Entwicklung eines Waldmantels (Waldrand)
- Blühstreifen für die Feldlerche
- Tabulflächen (dauerhafte und vorübergehende Inanspruchnahme ausgeschlossen)
- Grenze der Ausgleichs-, Ersatz- und Waldersatzmaßnahmen

**Gestaltungsmaßnahmen**

Vorbereitung der Böschungfläche für eine Selbstbegrünung



**Untersuchungsraum und nachrichtliche Darstellungen**

- Untersuchungsgebiet
- Bezugsraumgrenze
- ① Landwirtschaftlich genutztes Offenland westlich von Sengenthal
- ② Kiefern- und Laubgehölze nordwestlich und südwestlich von Sengenthal
- Ausgleich- und Ersatzflächen gemäß Ökoflächenkataster des LFU

**Schutzgebiete, Flächen mit gesetzlichem Schutz**

- Landschaftsschutzgebiet
- FFH-Gebiet
- nach Art. 23 BayNatSchG / § 30 BNatSchG geschützter Biotoptyp
- Trinkwasserschutzgebiet "Neumarkt Miss"
- Baudenkmal "Ludwig-Donau-Main-Kanal"
- Bodendenkmal
- Bodendenkmalverdachtsfläche

**Maßnahmenkennung**

- 1 A CEF
- Index
- Maßnahmenkennung
- Maßnahmennummer

- Erläuterung Maßmentyp**
- V Vermeidungsmaßnahme
  - A Ausgleichsmaßnahme
  - E Ersatzmaßnahme
  - G Gestaltungsmaßnahme

**Erläuterung Index**

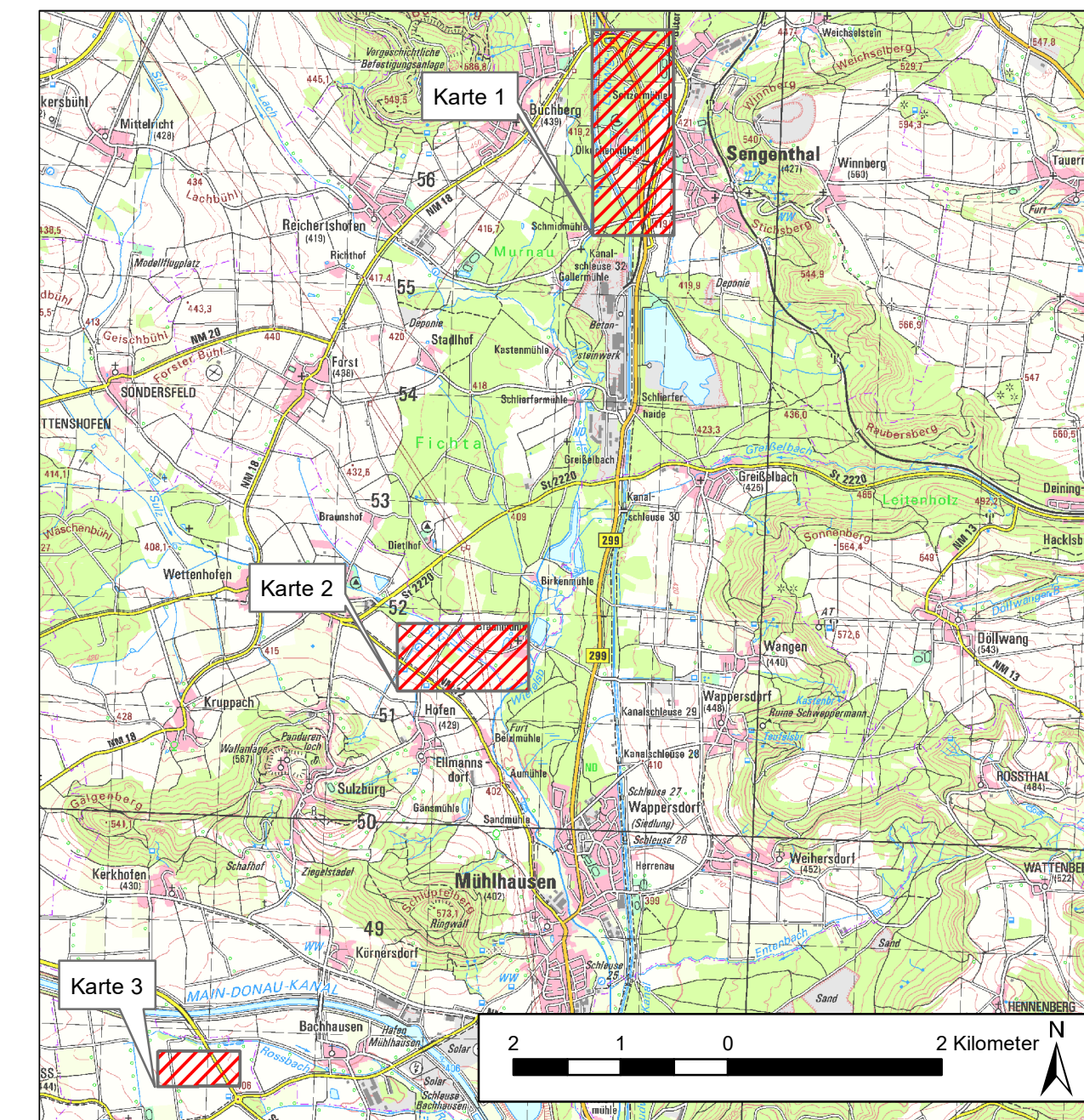
- CEF** Artenschutzrechtliche Maßnahme zur Erhaltung der ökologischen Funktion der Fortpflanzungs- und Ruhestätten (continuous ecological functionality)
- 1 V** Zeitliche Beschränkung von Rodungsarbeiten und Baufeldfreiräumung
- 2 V** Biotopschutzzaun
- 1 A** Entwicklung eines Biotopkomplexes aus strukturreichem Offenland und Wald
- 1.1 A CEF** Entwicklung einer artenreichen Staudenflur südwestlich von Braunnühle durch Umwandlung einer Ackerfläche
- 1.2 A** Entwicklung eines Buchenwaldes basenarmer Standorte südlich der Staudenflur
- 1.3 A CEF** Entwicklung eines Waldmantels entlang des Waldrandes
- 2 A CEF** Anlage von Blühstreifen für die Feldlerche
- 1 G** Vorbereitung der Böschungflächen im Bezugsraum 1 für eine Selbstbegrünung
- 2 G** Waldoberbodenauftrag an den Böschungen in Bezugsraum 2 zur Selbstbegrünung

Biotop- und Nutzungstypen gem. Biotopwertliste Bayern (OBB 03/2014)

- Fließgewässer**  
F211 Graben, naturfern  
F212 Graben mit naturnaher Entwicklung  
F222 Kanal mit naturnaher Entwicklung
- Stillgewässer**  
S22 Sonstige naturferme bis künstliche Stillgewässer
- Äcker/Felder**  
A11 Intensiv bewirtschaftete Äcker ohne oder mit stark verarmter Segetalvegetation
- Grünland**  
G221 Mäßig artenreiche seggen- oder binsenreiche Feucht- und Nasswiesen
- Ufersäume, Säume, Ruderal- und Staudenfluren (Gras- und Krautfluren)**  
K11 Artenarme Säume und Staudenfluren  
K121 Mäßig artenreiche Säume und Staudenfluren trocken-warmer Standorte  
K122 Mäßig artenreiche Säume und Staudenfluren frischer bis mäßig trockener Standorte  
K123 Mäßig artenreiche Säume und Staudenfluren feuchter bis nasser Standorte
- Feldgehölze, Hecken, Gebüsche, Gehölzkulturen**  
B112 Mesophiles Gebüsche / Hecken  
B212 Feldgehölze mit überwiegend einheimischen, standortgerechten Arten, mittlere Ausprägung  
B52 Baumschulen, Obstplantagen und -kulturen
- Waldmäntel, Vorwälder, spezielle Waldnutzungsformen**  
W12 Waldmäntel frischer bis mäßig trockener Standorte
- Laub(misch)wälder**  
L432 Sumpfwälder, mittlere Ausprägung
- Nadel(misch)wälder**  
N112 Kiefernwälder, nährstoffarmer, stark saurer Standorte, mittlere Ausprägung  
N712 Strukturarme Altersklassen-Nadelholzforste, mittlere Ausprägung  
N722 Strukturreiche Nadelholzforste, mittlere Ausprägung
- Freiflächen des Siedlungsbereichs**  
P21 Privatgärten und Kleingartenanlagen, strukturmäßig
- Siedlungsbereich, Industrie-, Gewerbe- und Sondergebiete**  
X132 Einzelgebäude im Außenbereich
- Verkehrsfläche**  
V11 Verkehrsflächen des Straßen- und Flugverkehrs, versiegelt oder befestigt  
V22 Gleisanlagen und Zwischengleisflächen, geschottert  
V31 Rad-/Fußwege und Wirtschaftswege, versiegelt  
V32 Rad-/Fußwege und Wirtschaftswege, befestigt  
V332 Rad-/Fußwege und Wirtschaftswege, unbefestigt und bewachsen  
V51 Grünflächen und Gehölzbestände junger bis mittlerer Ausprägung entlang von Verkehrsflächen

Typ nach Biotopkartierung oder FFH-Lebensraumtyp (LFU 05/2012, 03/2010)

- W00BK Initiale Gebüsche und Gehölze
- W00BK Gewässer-Begleitgehölze, linear
- W00BK Feldgehölze, naturnah
- W00BK Kiefernwälder, bodensaure
- W00BK Sumpfwälder / Kein LRT



<p><b>ANUVA</b> STADT-UND UMWELTPLANUNG Nordostpark 89 • 90411 Nürnberg • Tel.: 09114626276 e-Mail: info@anuva.de • Internet: www.anuva.de</p>	bearbeitet: 06.05.2019	Weinert
	gezeichnet: 06.05.2019	Erpenbach
	geprüft: 06.05.2019	Albscht
	PSP Nr.: Projekt: 221619_2216120_B299_B41_B42	

Staatliches Bauamt Regensburg Bajuwarenstraße 2d 93053 Regensburg Tel.: 094169856-03, Fax: 094169856-599, E-Mail: poststelle@stb.bayern.de	bearbeitet:	
	gezeichnet: 06.05.2019	Gebert
	geprüft:	
	PSP Nr.: Projekt:	

Nr.	Art der Änderung	Datum	Zeichen
-----	------------------	-------	---------

**FESTSTELLUNGSENTWURF**

Unterlage / Blatt-Nr.: 9.2  
 Maßnahmenplan

Staatliches Bauamt Regensburg  
 Straße / Abschn.-Nr. / Station: B299\_1350\_011 bis B299\_1350\_1769  
 PROJ.-Nr.: Maßstab: 1 : 2.500

**B 299 Neumarkt i.d.OPf. - Neustadt a.d.Donau**  
 Dreistreifiger Ausbau  
 zwischen Sengenthal/Nord und Sengenthal/Süd  
 Bau-km 0+000 bis Bau-km

aufgestellt:  
 Staatliches Bauamt Regensburg  
 Regensburg, den 06.05.2019

Lfd. Baudirektor Norbert Biller  
 (Leiter Straßenbau)