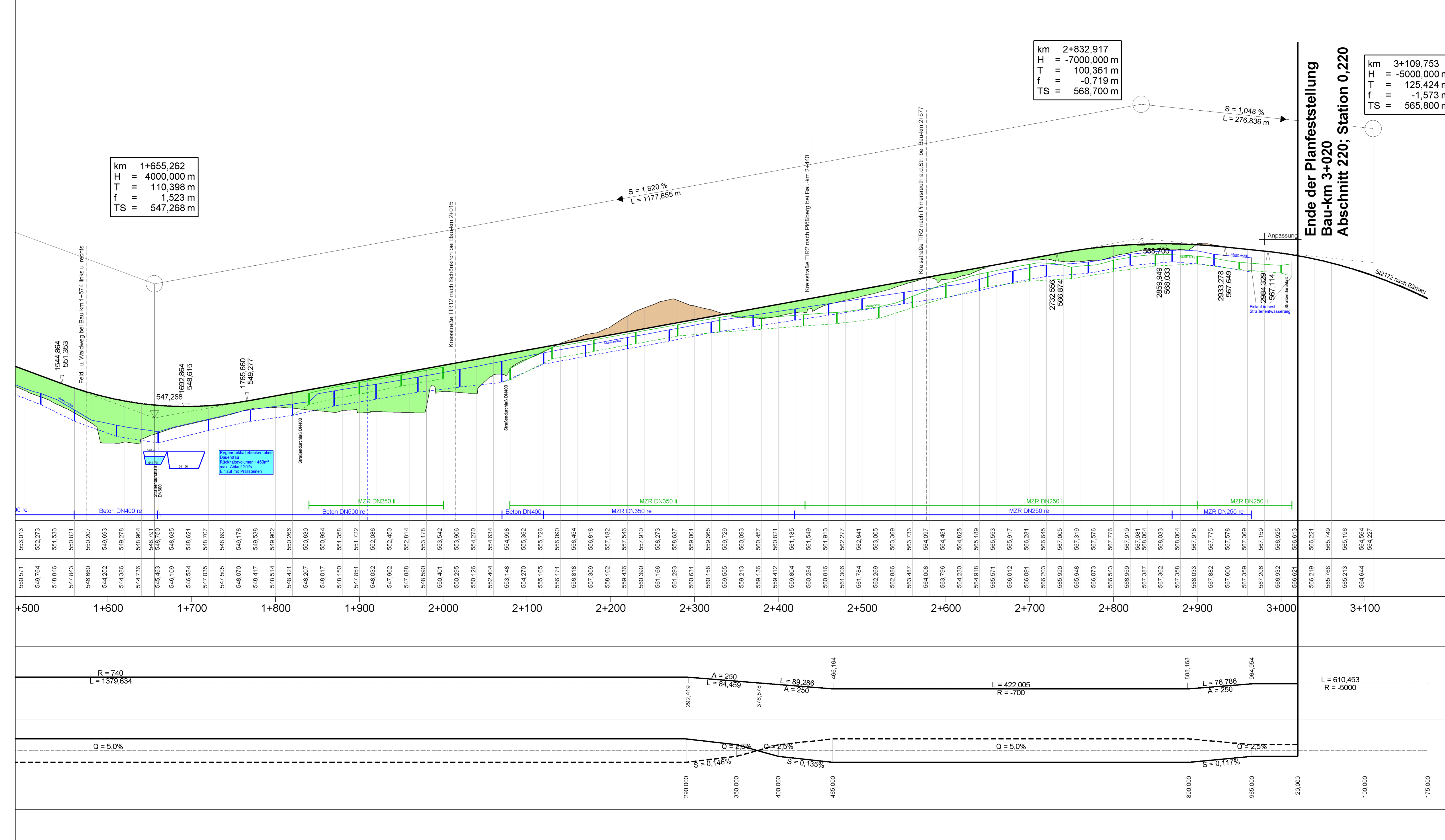


km 1+655,262
 H = 4000,000 m
 T = 110,398 m
 f = 1,523 m
 TS = 547,268 m

km 2+832,917
 H = -7000,000 m
 T = 100,361 m
 f = -0,719 m
 TS = 568,700 m

km 3+109,753
 H = -5000,000 m
 T = 125,424 m
 f = -1,573 m
 TS = 565,800 m



Graben / Mulde links --- ESch = Einlaufschacht
 Graben / Mulde rechts --- KSch = Kontrollschacht
 Rohrleitung links --- Gefälle d. Rohrleitung
 Rohrleitung rechts --- max. l = 1 : d (in cm)
 min. l = 1 : d (in mm)
 Schacht re. --- Schacht lks. --- Schacht lks. + re.

Nr.	Art der Änderung	Datum	Name

Freistaat Bayern Staatliches Bauamt Amberg-Weizsach		Unterlage	8
Archivstraße 1, 92224 Amberg, Tel. 0921/2001-0, Fax 0921/2001-180, E-Mail: poststelle@stbaa.bayern.de		Blatt Nr.	2
Planfeststellung		Datum	
St 2172 "Neustadt WN - Ploßberg - Bärnau"		Zeichen	
Ortsumgehung Ploßberg		bearbeitet	Juli 2013 Paulus
Bau-km 0-020 bis Bau-km 3+020		gezeichnet	Juli 2013 Wunderlich
Abschn. 130; Station 2,06 bis Abschn. 220; Station 0,220		geprüft	Juli 2013 Kreuz
Höhenplan			
St 2172			
Maßstab 1 : 2000/200			

Aufgestellt: Amberg, den 25.07.2013
 Staatliches Bauamt

 W. W. W., Ltd. Baudirektor