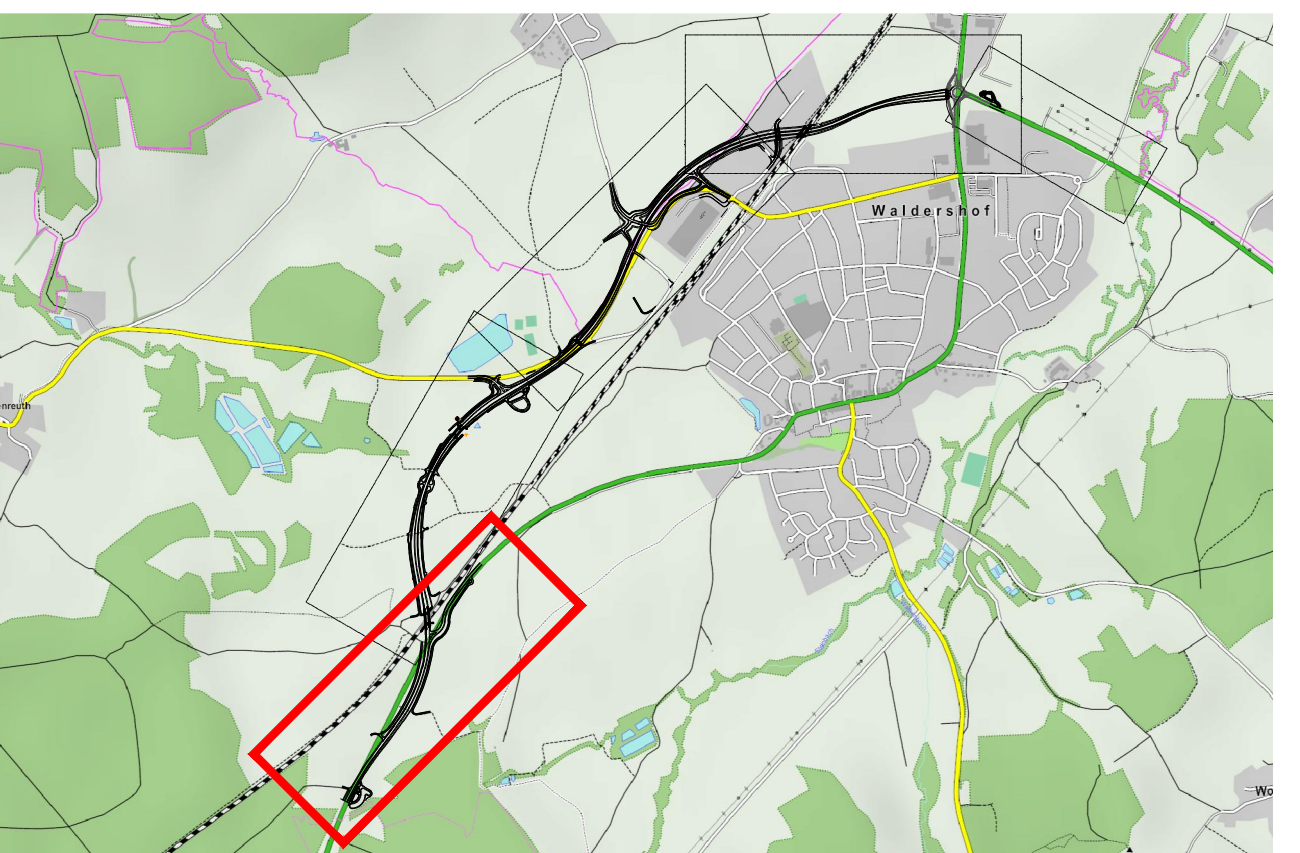


Bauwerk 0-1
 Unterführung der Bahnlinie
 Nürnberg - Schirnding
 Bau-km 0+679; Bahn-km 119,6
 • LW ≥ 14,60m L zur Gleisachse
 • LH ≥ 6,20m
 • NBR = 15,10m
 • Brückenklasse nach DIN FB 101
 • Kreuzungswinkel = 47,859 gon

Regenrückhaltebecken mit nachgeschalteter belebter Bodenzone und gedichtetem Untergrund
 • Rückhaltevolumen 475m³
 • max Ablauf 30 l/s
 Einlauf mit Prallsteinen

BWVZ-NR.
 3.14 Drainagen
 6.01 Bepflanzung lt. landschaftspflegerischem Begleitplan
 6.02 naturschutzfachliche Ausgleichs- und Ersatzmaßnahmen

Landkreis Tirschenreuth
 Stadt Waldershof
 Gemarkung Waldershof



Zeichenerklärung

Planung	best. Flächen und Grenzen	best. Leitungen
Böschungsausrundung / -angleichung	Wasserschutzgebiet (Fassungsbereich - Zone I)	best. Stromkabel
Böschung (Einschnitt)	Wasserschutzgebiet (Engere Schutzzone - Zone II)	best. Stromleitung
Mulde	Wasserschutzgebiet (Weitere Schutzzone - Zone III)	best. Gasleitung
Fahrbahn	amtli. kartierte Biotopfläche	best. Fernmeldekabel
Bankett	Landschaftsschutzgebiet	best. Wasserleitung
Mulde	Gemarkungsgrenze	best. Mischwasserkanal
Böschung (Damm)		best. Regenwasserkanal
Böschungsausrundung / -angleichung		
Mulde		
Wirtschaftsweg (wassergebunden / asphaltiert)		
zu rekultivierende Fläche		
Entwässerungsleitung mit Kontroltschicht		
Sichtstrahl (Anfahrtsricht)		
Fahrbahnquermeigung in %		
Nieigungsrechnerpunkt mit Angabe von Gefälle (-) und Steigung (+) in Prozent, Länge der Gefälle- (Steigungs-) Strecke und Halbmessparameter		
Gradienten Hoch- / Tiefpunkt		
fld. Nr. im Bauwerksverzeichnis		

Ingenieurbüro für Tiefbautechnik		Datum	Zeichen
PLANUNG • BERATUNG • BAULEITUNG		bearbeitet	März 2014 Reger
		gezeichnet	März 2014 Reinel
		geprüft:	März 2014
		Vollath	

1.	Tektur B: Kompletter Rückbau der St2177; neuer OFW von 0+245 bis 0+455	Jan. 2018	Reinel
2.	Tektur B: Entfall der Ausgleichsfläche A1 von km 0+250 bis km 0+500	Jan. 2018	Reinel
Nr.	Art der Änderung	Datum	Name

FREISTAAT BAYERN Staatliches Bauamt Amberg - Sulzbach		Unterlage Nr.	5.1
St 2177 "Kulmain - Marktredwitz"		Blatt Nr.	1b
PLANFESTSTELLUNG		Datum	Zeichen
St 2177, Ortsumgebung Waldershof		bearbeitet	
Abschnitt 320, Station 1,731 bis Abschnitt 360, Station 0,272		gezeichnet	
Bau-km 0+000 bis Bau-km 3+424		geprüft	Dez. 2015 Paulus
Bauwerksplan		geprüft	Dez. 2015 Viehmann
Maßstab: 1 : 1000			
Aufgestellt Amberg, den 18.12.2015 Staatliches Bauamt Amberg - Sulzbach Wasmuth, Leitender Baudirektor			

Tektur B vom 28.02.2018