

LSG innerhalb des Naturparks Fichtelgebirge (ehemals Schutzzone)

LSG "Fichtelgebirge"

Landkreis Tirschenreuth
Stadt Waldershof
Gemarkung Waldershof

Landkreis Wunsiedel
Stadt Marktredwitz
Gemarkung Leutendorf

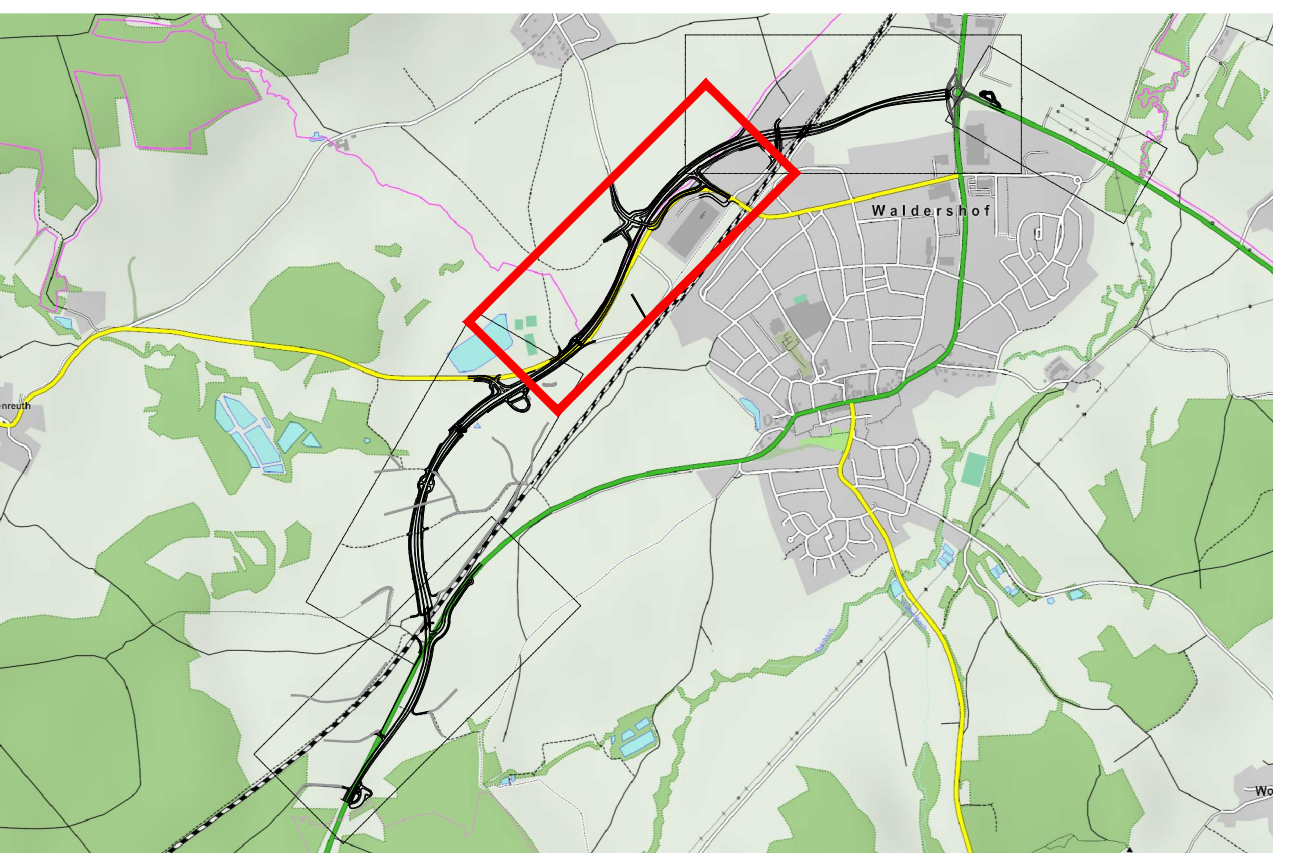
Landkreis Tirschenreuth
Stadt Waldershof
Gemarkung Waldershof

BWVZ-NR.

3.14	Drainagen
6.01	Bepflanzung lt. landschaftspflegerischem Begleitplan
6.02	naturschutzfachliche Ausgleichs- und Ersatzmaßnahmen

Bauwerk 1-2
Überführung der GVS nach Leutendorf
Bau-km 1+833
• LW ≥ 4,00m
• LH ≥ 2,50m
• NBR = 11,50m
• Brückenklasse nach DIN FB 101
• Kreuzungswinkel = 100 gon

Bauwerk 2-1
Überführung der GVS nach Leutendorf
Bau-km 2+284
• LW ≥ 20,00m
• LH ≥ 4,70m
• NBR = 10,10m
• Brückenklasse nach DIN FB 101
• Kreuzungswinkel = 81,75 gon



Zeichenerklärung

Planung	best. Flächen und Grenzen	best. Leitungen
Böschungsausrundung / -angleichung	Wasserschutzgebiet (Fassungsbereich - Zone I)	best. Stromkabel
Böschung (Einschnitt)	Wasserschutzgebiet (Engere Schutzzone - Zone II)	best. Stromföhrleitung
Mulde	Wasserschutzgebiet (Weitere Schutzzone - Zone III)	best. Gasleitung
Fahrbahn	amtli. kartierte Biotopfläche	best. Fernmeldekabel
Bankett	Landschaftsschutzgebiet	best. Wasserleitung
Bankett (Damm)	Gemarkungsgrenze	best. Mischwasserkanal
Mulde		best. Regenwasserkanal
Böschungsausrundung / -angleichung		
Wirtschaftsweg (wassergebunden / asphaltiert)		
Bankett		
zu rekultivierende Fläche		
Entwässerungsleitung mit Kontroltschicht		
Sichtstrahl (Anfahrtsicht)		
Fahrbahnquerneigung in %		
Nehigungsrechnerpunkt mit Angabe von Gefälle (-) und Steigung (+) in Prozent, Länge der Gefälle-(Steigungs-) Strecke und Halbmessparameter		
Gradienten Hoch- / Tiefpunkt		
fld. Nr. im Bauwerksverzeichnis		

Ingenieurbüro für Tiefbautechnik
PLANUNG • BERATUNG • BAULEITUNG

Max-Reger-Str. 5
95615 Marktredwitz
Tel. 09231/9967-0
Fax 09231/9967-24

Datum	Zeichen
bearbeitet März 2014	Reger
gezeichnet März 2014	Reinel
geprüft März 2014	Paulus
geprüft März 2015	Viehmann

1.	Tektur A: Änderung Knotenpunkt St 2177 / GVS Waldershof / GVS Waldershof	Dez. 2015	Reinel
Nr.	Art der Änderung	Datum	Name

FREISTAAT BAYERN
Staatliches Bauamt Amberg - Weiden
St 2177 "Kulmain - Marktredwitz"

PLANFESTSTELLUNG

St 2177, Ortsumgehung Waldershof
Abschnitt 320, Station 1+600 bis Abschnitt 360, Station 2+600
Bau-km 0+000 bis Bau-km 2+600

Maßstab: 1 : 1000

Amberg, den 18.12.2015
Staatliches Bauamt Amberg - Weiden
Wasmuth, Leitender Baudirektor

Tektur A vom 18.12.2015