

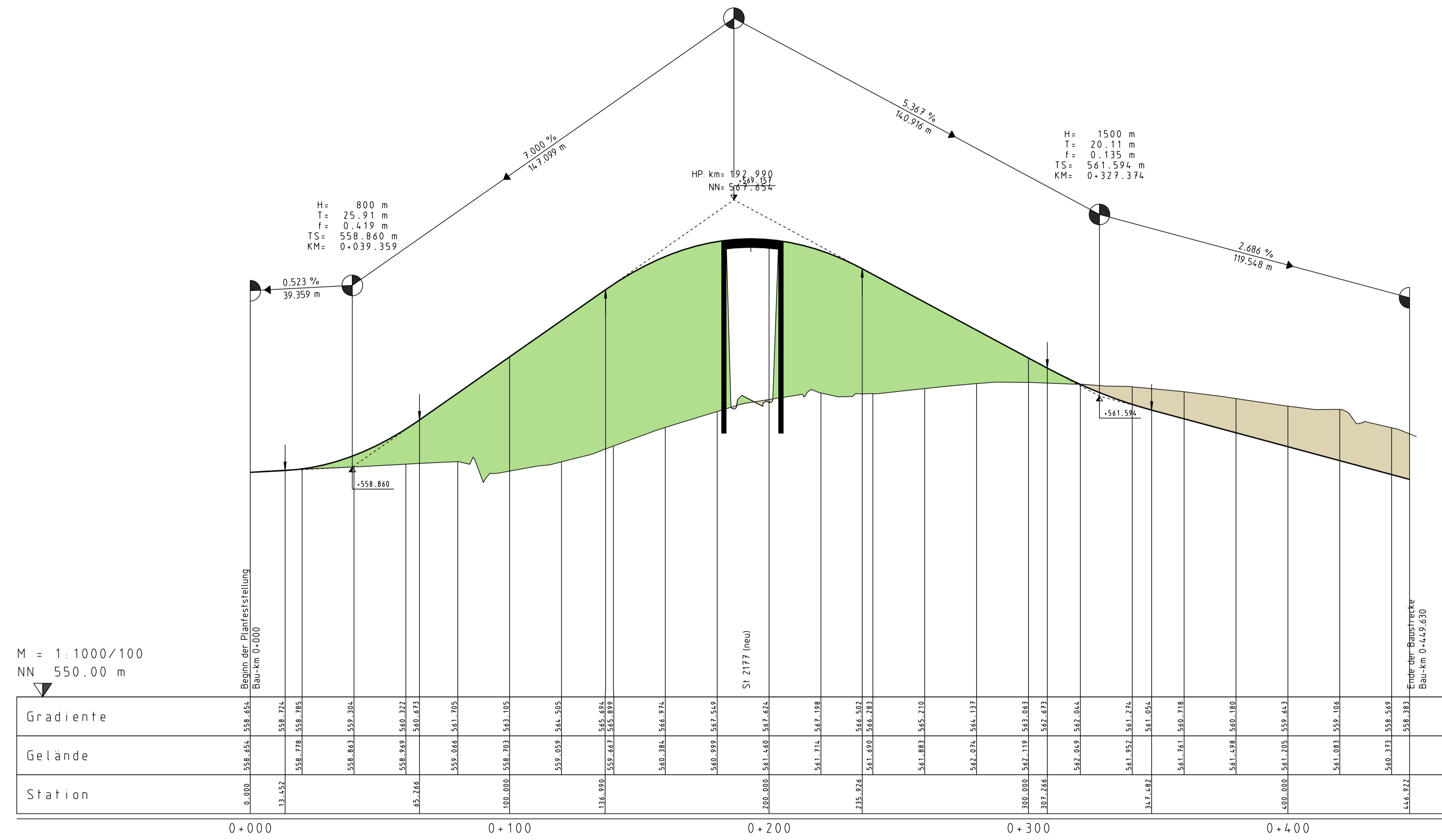
Bauwerk Nr 2-1
 Überführung der
 GVS nach Leutendorf
 Bau-km 2+284
 $\Delta = 81,75$ gon LW = 20,00m
 LH = 4,70m
 DIN FB 101 NBr. = 10,10m

H= 800 m
 T= 49,47 m
 f= -1,529 m
 TS= 569,157 m
 KM= 0+186,458

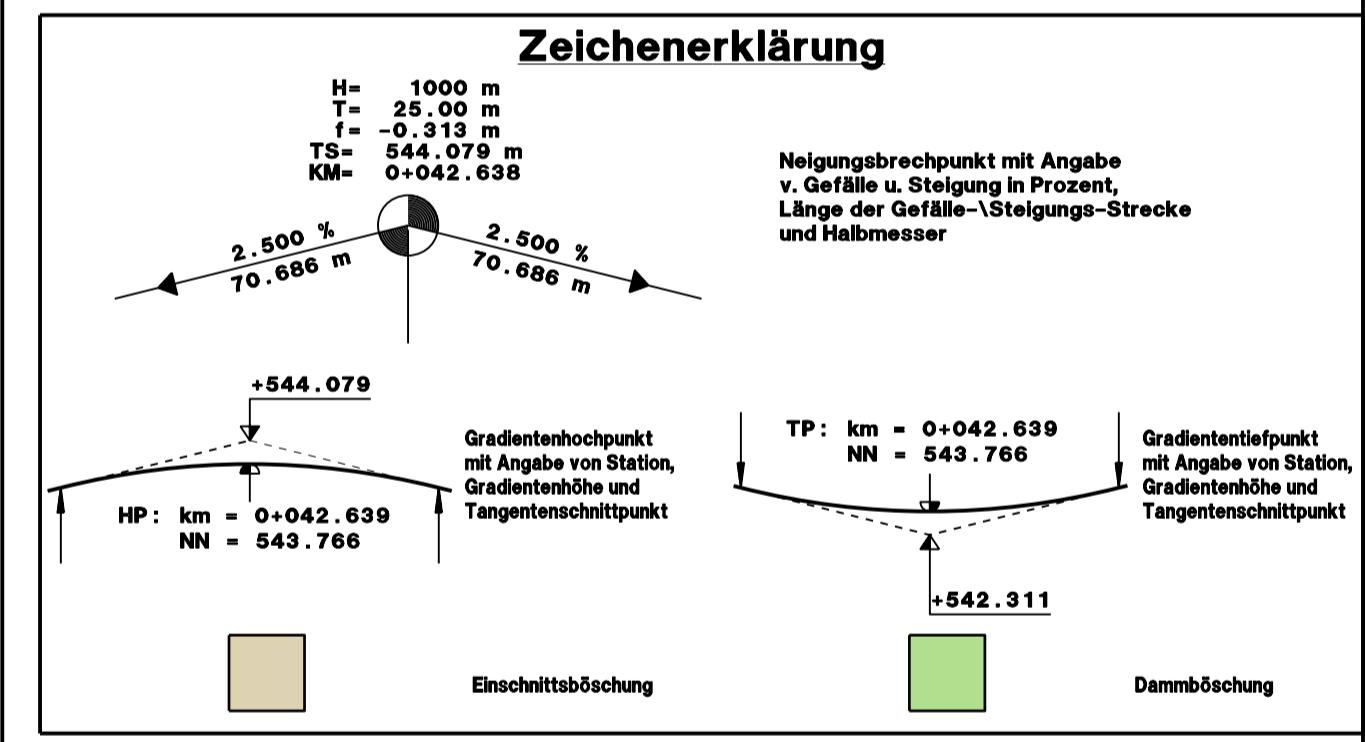
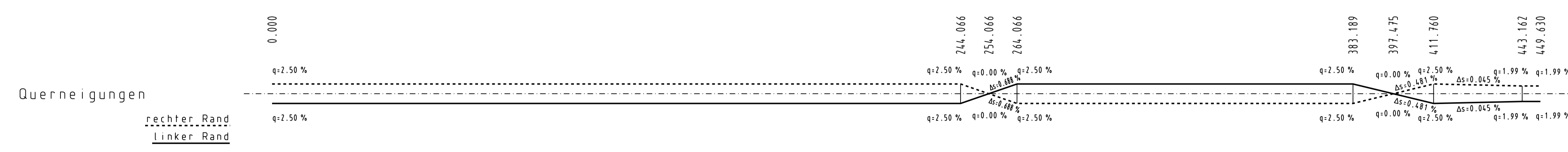
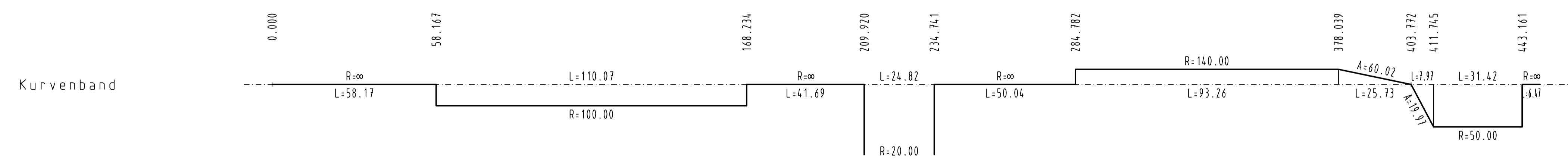
H= 1500 m
 T= 20,11 m
 f= 0,135 m
 TS= 561,594 m
 KM= 0+327,374

H= 800 m
 T= 25,91 m
 f= 0,419 m
 TS= 558,860 m
 KM= 0+039,359

HP: km= 197,980
 NN= 550,157



M = 1:1000/100
 NN 550,00 m



Entwurfsbearbeitung:		Datum	Zeichen
Ingenieurbüro für Tiefbautechnik		bearbeitet März 2014	Reger
INGENIEURBÜRO Woll Zwick		gezeichnet März 2014	Reger
PLANUNG - BERATUNG - BAULEITUNG		geprüft: März 2014	
Max-Reger-Strasse 5, 95616 Marktredwitz, Tel. 09231 / 9967-0, Fax 09231 / 9967-24		Vollath	

Freistaat Bayern		Unterlage Nr. 6	
Staatliches Bauamt Amberg-Weizsach		Blatt Nr. 6 a	
St 2177 "Kulmain - Marktredwitz"		Datum	Zeichen
PLANFESTSTELLUNG		bearbeitet	
St 2177, Ortsumgehung Waldershof		gezeichnet	
Abschn. 320, Station 1,731 bis Abschn. 360, Station 0,272		geprüft Dez. 2015	Paulus
Bau-km 0+000 bis Bau-km 3+424		geprüft Dez. 2015	Viehmann
Höhenplan GVS nach Leutendorf (neu)		Maßstab: 1:1.000/100	
Aufgestellt Amberg, den 18.12.2015 Staatliches Bauamt Amberg-Weizsach Muth, Leitender Bauingenieur		Tektur A vom 18.12.2015	