

**Schutzgut Menschen, insb. die menschliche Gesundheit**  
**Immissionsbelastung Lärm**

- Sensibler Siedlungsbereich lt. TA Lärm [ATKIS, BPL, FNP, ROK, BK]

**Schutzgut Tiere, Pflanzen und biologische Vielfalt**  
**Naturschutzrechtlich geschützte Gebiete von internationaler Bedeutung**

- Natura 2000 FFH-Gebiet [LFU]
- Natura 2000 SPA-Gebiet [LFU]
- Umgebungsbereich (300 m) von Natura 2000 SPA-Gebiet [LFU, BK]
- Umgebungsbereich (5.000 m) von Natura 2000 SPA-Gebiet [LFU, BK]

**Naturschutzrechtlich geschützte Gebiete von nationaler Bedeutung**

- Naturschutzgebiet [LFU]
- Naturdenkmal [ATKIS, LFU]
- Flächenhaft geschützter Landschaftsbestandteil [LFU]
- Raumbedeutung (>1 ha) gesetzlich geschütztes Biotop nach § 30 BNatSchG sowie Art. 16 und 23 BayNatSchG [LFU, BK]

**Erhaltenswerte Biotop- und Tier- und Pflanzenlebensräume**

- Raumbedeutung (>1 ha) Lebensraum von überregionaler oder landesweiter Bedeutung gem. ABSF [LFU, RU]
- Raumbedeutung (>1 ha) Biotop ohne Schutzstatus [LFU, BK]
- Habitatstruktur mit hoher Bedeutung für Vogel oder Fledermaus in Wäldern [BK]
- Habitatstruktur planungsrelevanter europ. geschützter Arten mit hoher Bedeutung [LFU, BK]
- Wiesenbrütlerklasse inkl. 300 m Umgebungsbereich [LFU, BK]

**Nachweise planungsrelevanter Arten (ab 2005, mit Artname)**  
**Darstellung aller Arten i. d. R. bis 400 m kollisionsgefährdeter Vögel bis 1000 m kollisionsgefährdeter Großvögel bis 5000 m**

- Artenschutzkartierung (ASK) [LFU]**
- Fundpunkte planungsrelevanter Fledermaus
  - Fundpunkte planungsrelevanter Vogel
  - Flächenhafte Nachweise planungsrelevanter Vogel

**Managementplan "Nürnberger Reichswald" (6533-471) [AELF, RP Mittelfranken]**

- Fundpunkte planungsrelevanter Vogel
- Fundpunkte Vogel, für die keine rezenten Nachweise nach 2010 vorliegen
- Flächenhafte Nachweise planungsrelevanter Vogel
- Fundpunkte planungsrelevanter Vogel, Erfassung im Rahmen der Profielandkartierungen
- Kartierbereich Profielandkartierungen

**Weitere Nachweise**

- Fundpunkte planungsrelevanter Vogel Brutvogelkartierung Neubau PWC-Anlage BAB6 [ABDNB]
- Kartierbereich Brutvogelkartierung Neubau PWC-Anlage BAB6 [ABDNB]
- Nachweise planungsrelevanter Vogel, Punkteliste Meldungen [UNB]
- Nachweise planungsrelevanter Vogel, Flächenhafte Meldungen [UNB, BUND]

Kürzel	Artname deutsch	Artname wissenschaftlich
--------	-----------------	--------------------------

Fledermaus		
Chr	Fledermaus (unbestimmt)	Chiroptera spec.
Mmy	Großes Mausohr	Myotis myotis
Nro	Großer Abendsegler	Nyctalus noctula
Paun/Pau	Braunes/Graues Langohr	Plecotus auritus/austricus
Zpi	Zwergfledermaus	Pipistrellus pipistrellus

Vogel		
Ah	Auerhuhn	Tetrao uringallus
Bf	Baumfalk	Falco subbuteo
Bp	Blaupapagei	Anthus sylvaticus
Hs	Blutjäger	Carduelis cannabina
Ev	Eisvogel	Alcedo atthis
Fl	Feldlerche	Alauda arvensis
Ffp	Feldsperber	Chondestes dubius
Gsp	Grauspecht	Picus cyanus
Ha	Habicht	Accipiter gentilis
Hai	Haidlerche	Lullula arborea
Hg	Hohlrabe	Columba oenas
Ki	Kiebitz	Vanellus vanellus
Kg	Klapptragfledermaus	Sylvia curruca
Msp	Mittelspecht	Leucopis medius
Ni	Neuntöter	Lanius collurio
Re	Rebhuhn	Fringilla monticola
Ssp	Schwarzspecht	Dryocopus martius
Ssi	Schwarzstorch	Ciconia nigra
Spk	Sperringskauz	Glaucidium passerinum
Tr	Techelchen	Gallinula chloropus
Uh	Uhu	Bubo bubo
Wo	Waldschneule	Aluco aluco
Wf	Wandfalk	Falco peregrinus
Ws	Weißstorch	Ciconia ciconia
Wh	Wendehals	Jynx torquilla
Wob	Wiesenbussard	Buteo agrius
Wib	Wiesenhühner	Luscinia sibilatrix
Zn	Ziegenmelker	Caprimulgus europaeus
Zi	Zwergtaucher	Tachybaptus ruficollis

**Verwaltungsgrenzen**

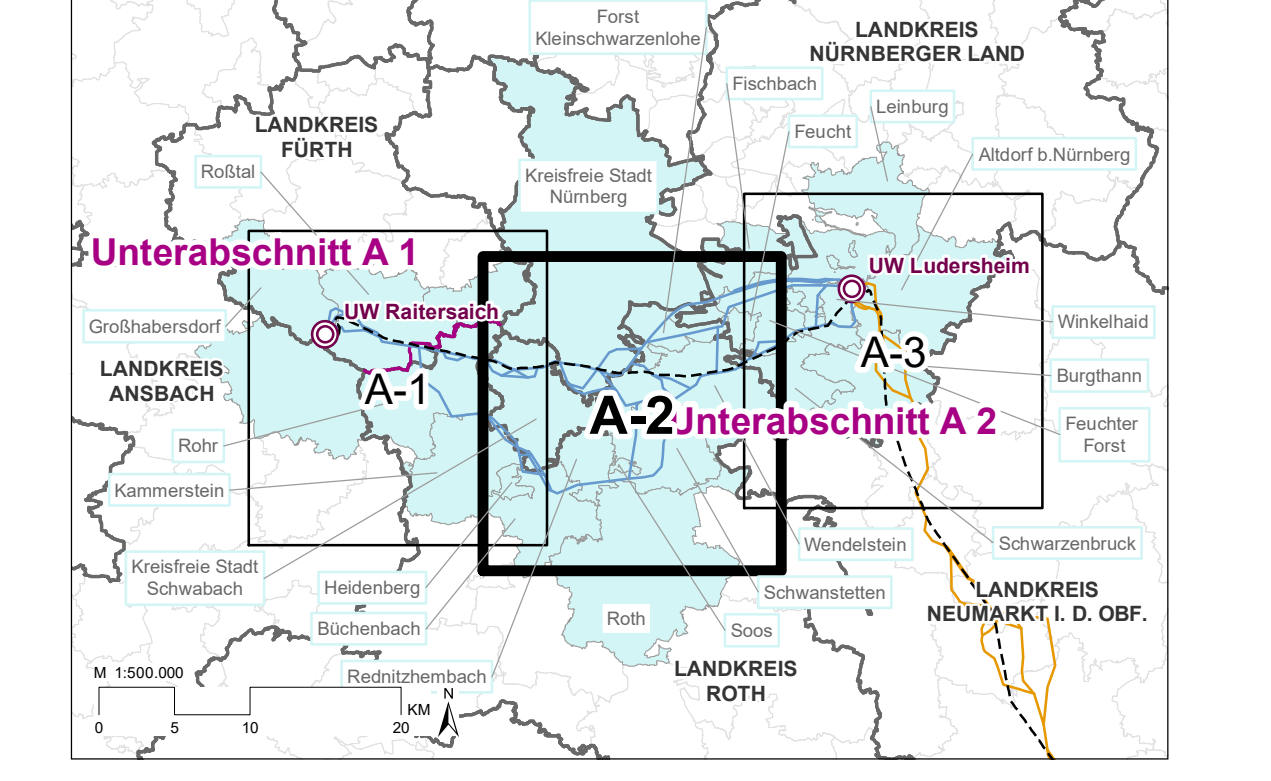
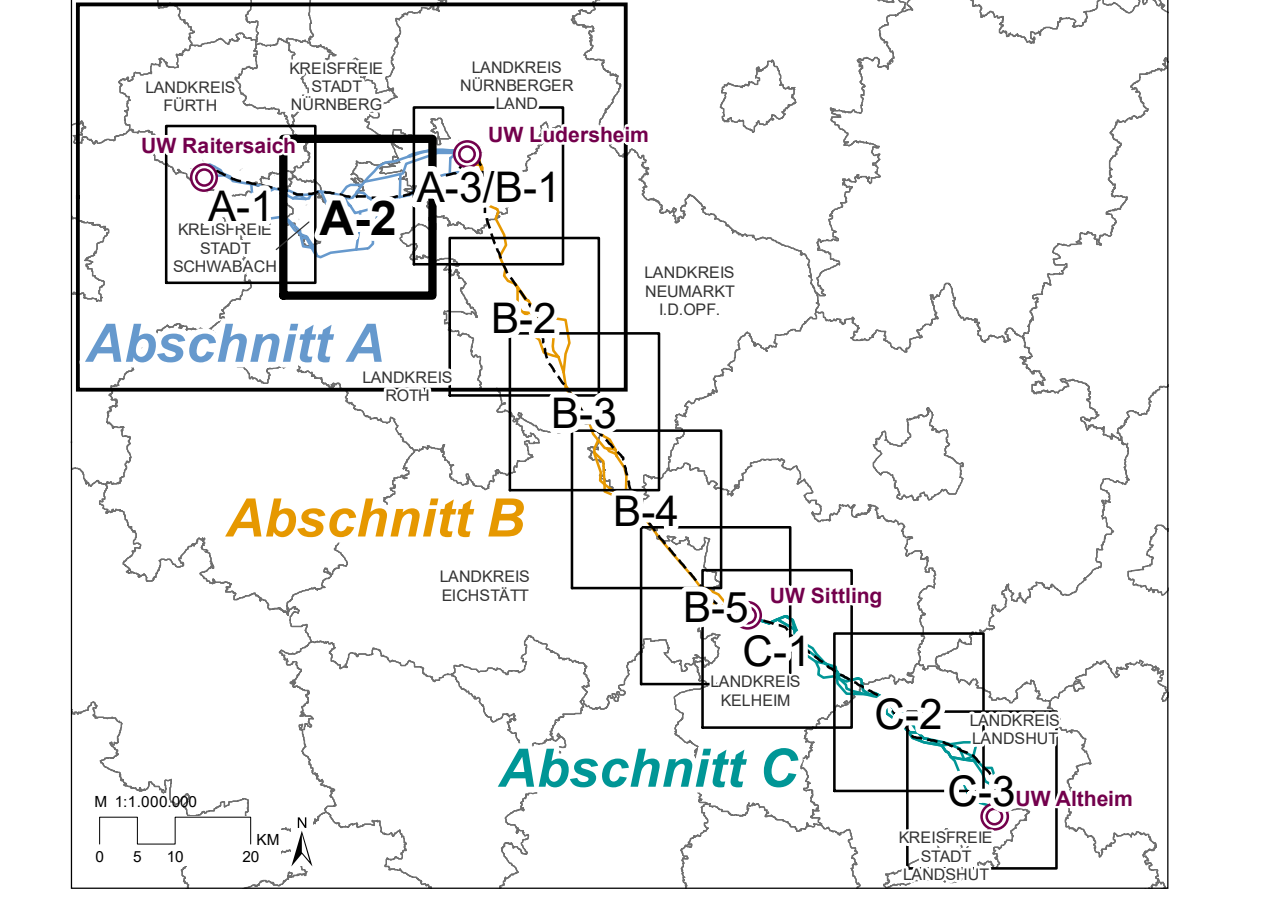
- Landkreisgrenze [LDBV]
- Gemeindegrenze [LDBV]

**Leitungsabschnitt Raitersaich-Ludersheim**

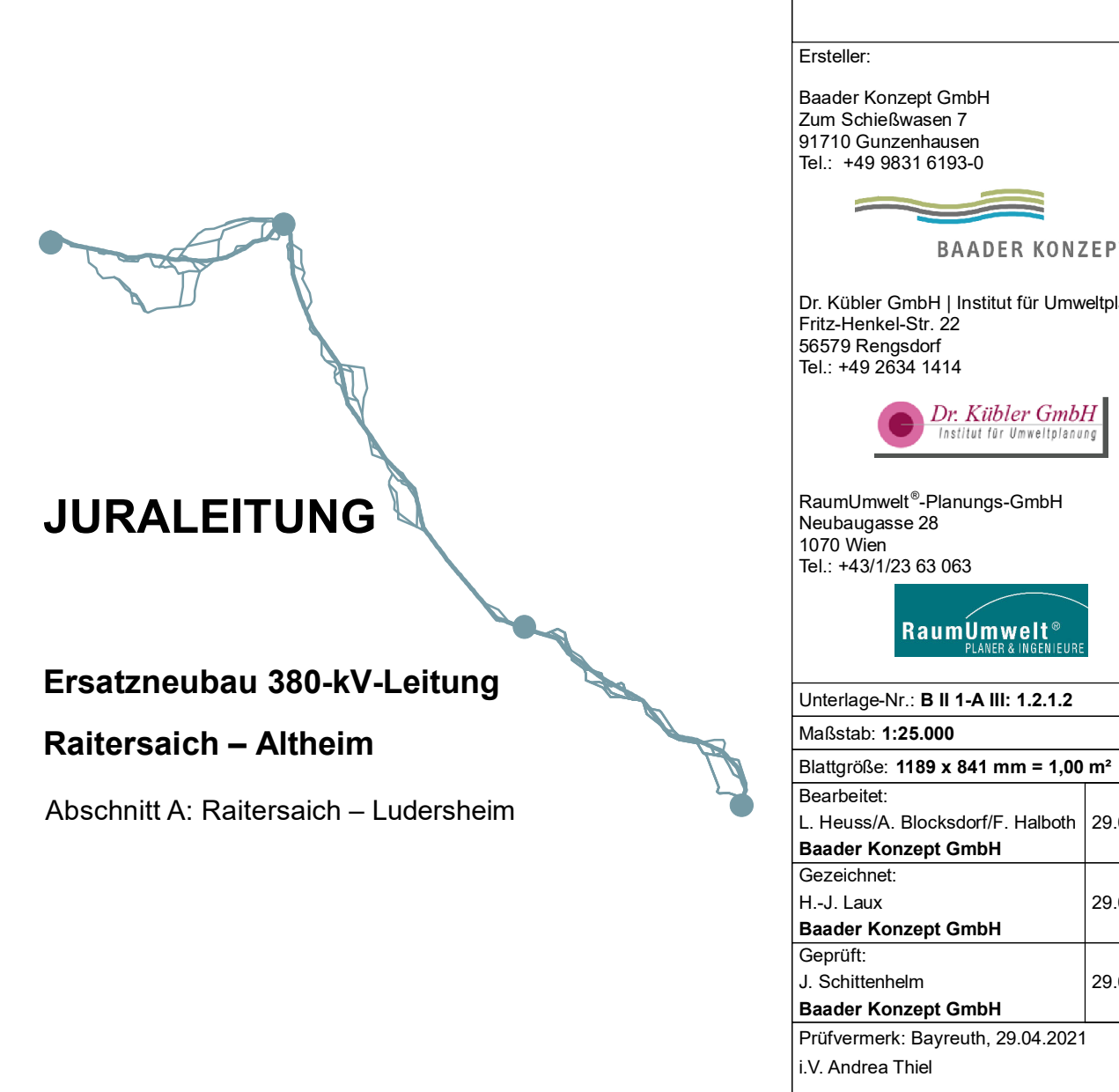
- Varianten (100 m Korridor) [BK]
- Umspannwerk [ATKIS]
- 220-kV-Bestandsleitung mit Freileitungsmast [ATKIS]

**Suchraum**

- Suchraum [BK]



**Ergänzende Unterlagen zur Erläuterung der Trassenfindung**



**KARTEN VARIANTENVERGLEICH ABSCHNITT A**

UMWELTFACHLICHE BELANGE		
BLATT 2: ROHR, SCHWABACH, NÜRNBERG, WENDELSTEIN, FORST KLEINSCHWARZENLOHE, FISCHBACH, FEUCHTER FORST		
SCHUTZGÜTER:		
MENSCHEN INSB. MENSCHLICHE GESUNDHEIT, TIERE, PFLANZEN UND BIOLOGISCHE VIelfALT		
1	Stärke	Schwach
2	Stärke	Schwach
3	Stärke	Schwach

**tennet**  
 tennet TSO GmbH  
 Metzstraße 10 | 91054 Ebneth | Bayern  
 D-91054 Ebneth | T  
 D-91054 Ebneth

**BAADER KONZEPT**  
 Dr. Kötter GmbH | Institut für Umwelplanung  
 Fichtenstraße 22  
 96079 Regensburg  
 Tel.: +49 9651 9195-0

**Dr. Kötter GmbH**  
 Institut für Umwelplanung

**Raum Umwelt**  
 Raum Umwelt | Planungs-GmbH  
 Neudorferstraße 28  
 91070 Wien  
 Tel.: +43 1 23 63 063

Vertragspartner:  
 U+V: Reinhard Hüttner

U+V: Reinhard Hüttner

Biberach/Biberach - 12.05.2021 (11:16) - 03\_gpmw202104\_L05\_02\_02\_Abschnitt\_2009\_Vorbereitungsmass

AELF: Amt für Ernährung, Landwirtschaft und Forsten [Stand 2012]  
 ABDNB: Autobahndirektion Nordbayern [Stand 2018]  
 ATKIS: Amtliches Topographisch-Kartographisches Informationssystem [Stand 2019]  
 LDBV: Landesamt für Digitalisierung, Breitband und Vermessung [Stand 2019]  
 LID: Bayerisches Landesamt für Denkmalpflege [Stand 2019]  
 LU: Bayerisches Landesamt für Umwelt, www.lfu.bayern.de [Stand 2019]  
 L&L: Landkreis Schwabach [Stand 2020]  
 L&R: Landkreis Roth [Stand 2020]  
 L&NS: Landkreis Nürnberg Stadt [Stand 2020]  
 L&NL: Landkreis Nürnberger Land [Stand 2020]  
 LWF: Bayerische Landesanstalt für Wald und Forstwirtschaft [Stand 2019]  
 RU: Dr. Kötter GmbH, Institut für Umwelplanung [Stand 2020]  
 BK: Eigene Erhebung und Digitalisierung durch Baader Konzept GmbH [Stand 2020]  
 UNB: Untere Naturschutzbehörden [Stand 2019]  
 BUND: Bund für Umwelt und Naturschutz [Stand 2019]