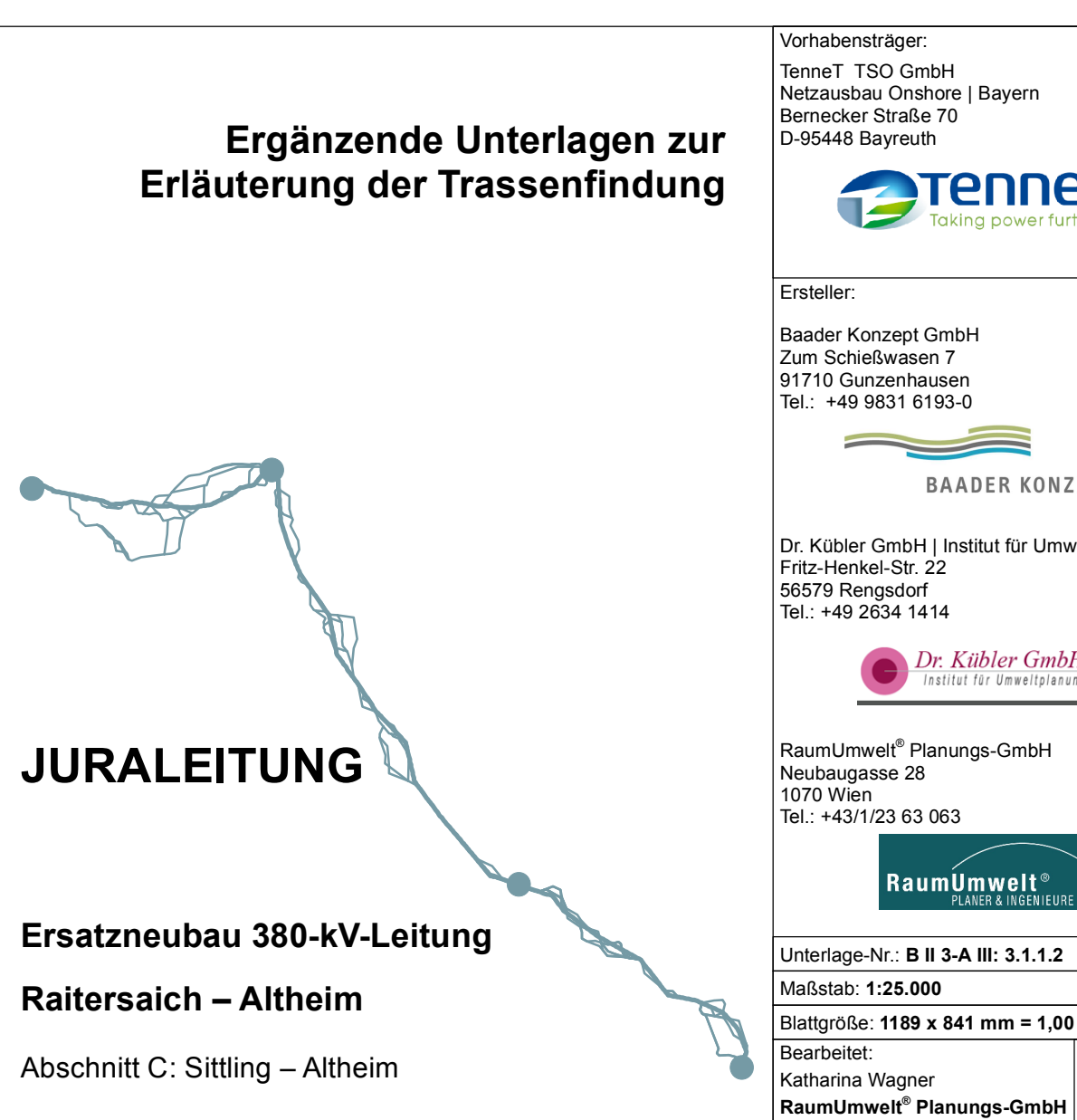
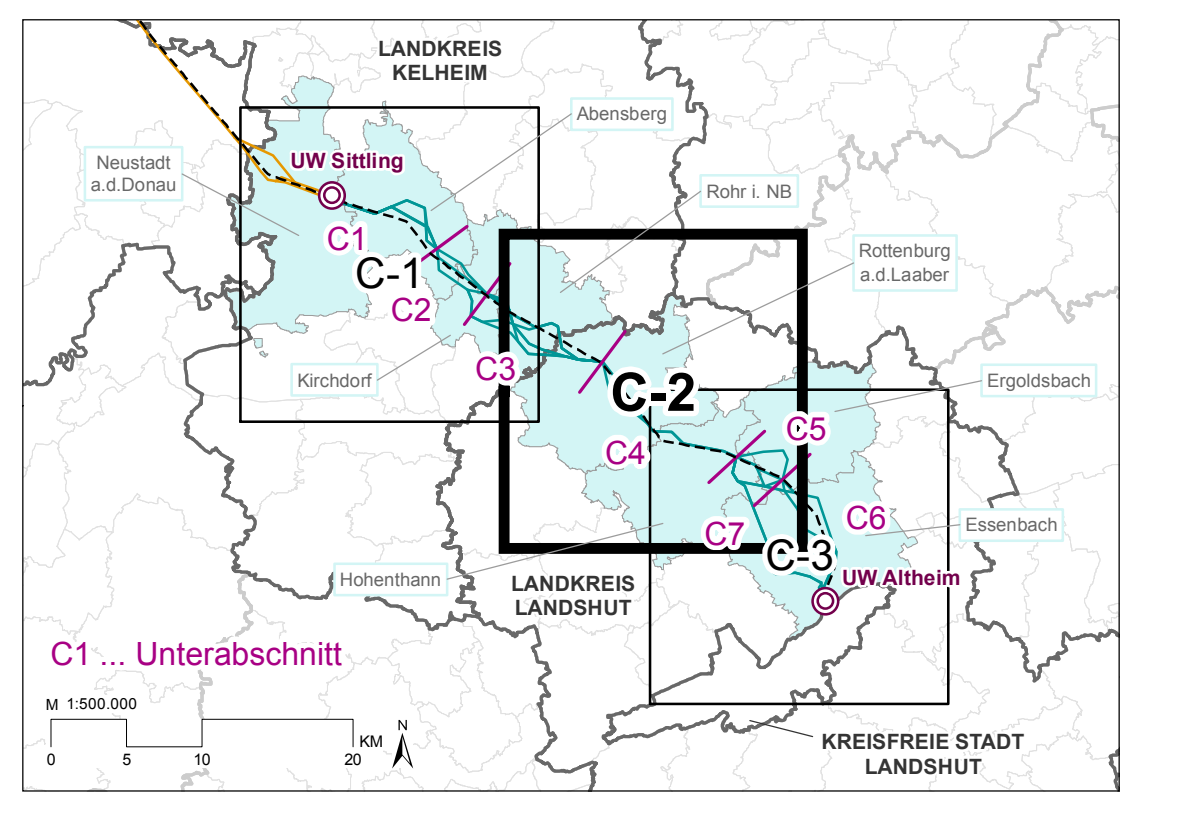
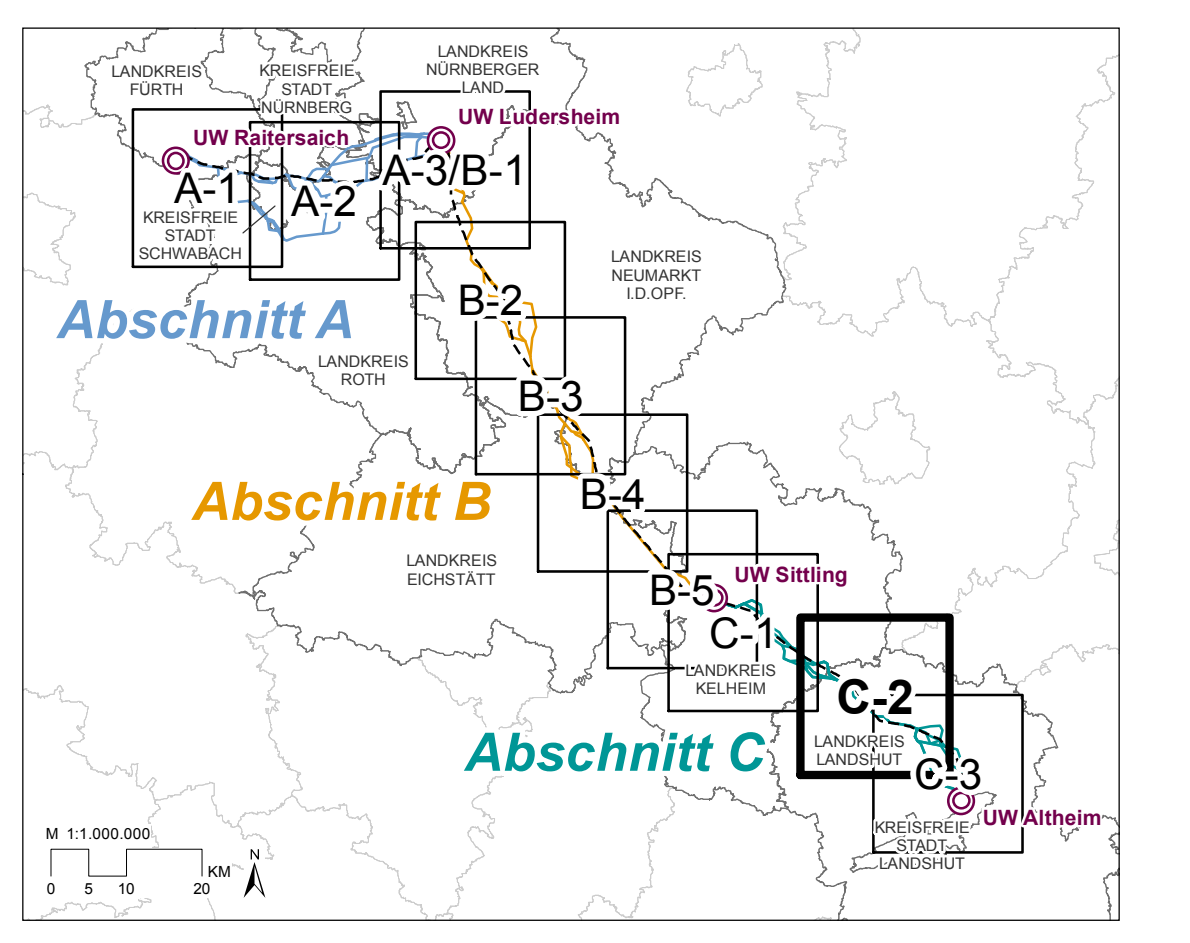




- Siedlungswesen und gewerbliche Wirtschaft**
- Überörtliche Raumordnung**
- Abstände zur Wohnbebauung gem. LEP [ATKIS, BPL, FNP, RU]
 - Bestehende Vorbelastung des Wohnfeldes [ATKIS, BPL, FNP, RU]
- Örtliche Raumplanung**
- Abstandszone für Planungsabsichten der Kommunen (über den Wohnfeldschutz hinaus) [ATKIS, FNP, RU]
 - Wohn-/Mischgebiete im Innenbereich und soziale Einrichtungen [ATKIS, BPL, FNP, ROK]
 - Wohn-/Mischgebiete im Innenbereich und soziale Einrichtungen in Planung [FNP, ROK]
 - Wohnen im Außenbereich [ATKIS, BPL, FNP, ROK]
 - Industrie- und Gewerbegebiete [ATKIS, BPL, FNP, ROK]
 - Industrie- und Gewerbegebiete in Planung [FNP, ROK]
 - Versorgungsfläche [ATKIS, BPL, FNP]
 - Entsorgungsanlage [ATKIS, FNP]
 - Sondergebiet für Einkaufszentren, Ladengebiete, Messen, Gebiete für Wind- und Sonnenenergie [ATKIS, BPL, FNP]
- Erholung und Tourismus**
- Erholungs- und Freizeinutzung**
- Sondergebiet für die Erholung (Wochenend-/Ferienhausgebiete, Campingplätze und Grünflächen wie Kleingartengebiete) [ATKIS, BPL, FNP]
 - Umgebungsbereich von Sondergebiet für die Erholung [ATKIS, BPL, FNP, RU]
 - Freizeitanlage mit regionaler Bedeutung [ATKIS, BPL, FNP]
 - Fernwander- und Fernradweg [LDBV]
- Natur und Landschaft**
- Landschaftsbild und Kulturlandschaft**
- Landschaftliches Vorbehaltsgebiet [RP 11, RP 13]
 - Regionaler Grünzug [RP 11, RP 13]
 - Trenngrün [RP 11, RP 13]
- Land- und Forstwirtschaft**
- Landwirtschaft**
- Landwirtschaftliche Fläche mit günstigen Erzeugungsbedingungen [ATKIS, LUJ]
 - Hopfenanbau [DTK25]
- Forstwirtschaft**
- Bannwald [SIMW]
 - Wald [ATKIS]
- Energieversorgung**
- Strom**
- 220-kV-Bestandsleitung mit Freileitungsmast [ATKIS]
 - Sonstige Freileitung mit Freileitungsmast [ATKIS]
- Windenergie**
- Vorranggebiet für Windenergie [RP 11, RP 13]
 - Umgebungsbereich (200 m) Vorranggebiet für Windenergie [RU]
- Gas**
- Gasleitung [GAS]
- Wasserwirtschaft**
- Wasserwirtschaftliche Festlegungen - Wasserversorgung**
- Vorranggebiet für die Wasserversorgung [RP 11, RP 13]
 - Vorbehaltsgebiet für die Wasserversorgung [RP 11, RP 13]
- Wasserwirtschaftliche Festlegungen - Hochwasser**
- Überschwemmungsgebiet [LUJ]
- Rohstoffgewinnung**
- Flächenbezogene Materialgewinnung**
- Vorranggebiet für Bodenschätze [RP 11, RP 13]
 - Vorbehaltsgebiet für Bodenschätze [RP 11, RP 13]
 - Abbaugbiet von Bodenschätzen [ATKIS, FNP, ROK]
- Verkehr**
- Eisenbahn [DTK25]
 - Autobahn [DTK25]
 - Bundesstraße [DTK25]
 - Staatsstraße [DTK25]
- Verwaltungsgrenzen**
- Landkreisgrenze [LDBV]
 - Gemeindengrenze [LDBV]
- Freileitung Sittling - Altheim**
- Varianten (100 m Korridor) [RU]
 - Umspannwerk [ATKIS]
- Suchraum**
- Suchraum [RU]
- ATKIS: Amtliches Topographisch-Kartographisches Informationssystem (Stand 2019)
 BPL: Bebauungspläne der Kommunen (Stand 2019)
 DTK25: Digitale Topographische Karte 1:25.000 B: GeoBasis-DE / ZSGT (2019)
 FNP: Flächennutzungsplan aus Raumordnungskataster (Stand 2019)
 GAS: Energieetze Bayern GmbH & Co. KG, Open Grid Europe, BayernEts GmbH (Stand 2020)
 LDBV: Landesamt für Digitalisierung, Breitband und Vermessung (Stand 2019)
 LUJ: Bayerisches Landesamt für Umwelt, www.lfu.bayern.de (Stand 2021)
 ROK: Raumordnungskataster (Stand 2020)
 RP 11: Regionalplan Regensburg (Stand 2020)
 RP 13: Regionalplan Landshut (Stand 2020)
 RU: Eigene Bearbeitung, Erhebung oder Digitalisierung durch RaumUmwelt® Planungs-GmbH (Stand 2020)
 SIMW: Bayerisches Staatsministerium für Wirtschaft, Landesentwicklung und Energie (Stand 2020)



Ergänzende Unterlagen zur Erläuterung der Trassenfindung

JURALEITUNG

Ersatzstrom 380-kV-Leitung Raitersaich – Altheim

Abschnitt C: Sittling – Altheim

KARTEN VARIANTENVERGLEICH ABSCHNITT C

RAUMORDNERISCHE BELANGE

BLATT 2: ROHR IN NIEDERBAYERN, ROTTENBURG A.D. LAABER, HOHENTHANN, ERGOLDSBACH

GESAMTÜBERSICHT

Änderungen	
Nr.	Änderung
1	
2	
3	

Vorbereitungen:
 TenneT TSO GmbH
 Netzzebe Online Bayern
 Benedeker Straße 70
 D-94448 Bayreuth

Ersteller:
 Baader Konzept GmbH
 Zum Schindlberg 7
 91710 Gunzenhausen
 Tel.: +49 9031 6193-0

BAADER KONZEPT

Dr. Köhler GmbH | Institut für Umwelplanung
 Friedrichstraße 12
 96079 Bamberg
 Tel.: +49 9308 1414

Dr. Köhler GmbH
 Institut für Umwelplanung

RaumUmwelt® Planungs-GmbH
 Neubaugasse 28
 1070 Wien
 Tel.: +431 23 63 063

RaumUmwelt®

Unterlage-Nr.: B 3 A III: 3.1.1.2

Maststab: 1:25.000

Formatgröße: 1189 x 841 mm = 1,00 m²

Bezeichnet: Katharina Wagner 29.04.2021

RaumUmwelt® Planungs-GmbH 29.04.2021

Geszeichnet: Katharina Wagner 29.04.2021

Geprüft: Ernst Matzner 29.04.2021

Professur für: Prof. Dr. Andreas Thier 29.04.2021

UV: Andrea Thier

UV: Reinhard Hötter