



- ### Siedlungswesen und gewerbliche Wirtschaft
- #### Überörtliche Raumordnung
- Abstände zur Wohnbebauung gem. LEP [ATKIS, BPL, FNP, RU]
 - Bestehende Vorbelastung des Wohnfeldes [ATKIS, BPL, FNP, RU]
- #### Örtliche Raumplanung
- Abstandszone für Planungsabsichten der Kommunen (über den Wohnfeldschutz hinaus) [ATKIS, FNP, RU]
 - Wohn-/Mischgebiete im Innenbereich und soziale Einrichtungen [ATKIS, BPL, FNP, ROK]
 - Wohn-/Mischgebiete im Innenbereich und soziale Einrichtungen in Planung [FNP, ROK]
 - Wohnen im Außenbereich [ATKIS, BPL, FNP, ROK]
 - Industrie- und Gewerbegebiete [ATKIS, BPL, FNP, ROK]
 - Industrie- und Gewerbegebiete in Planung [FNP, ROK]
 - Versorgungsfläche [ATKIS, BPL, FNP]
 - Entsorgungsanlage [ATKIS, FNP]
 - Sondergebiet für Einkaufszentren, Ladengebiete, Messen, Gebiete für Wind- und Sonnenenergie [ATKIS, BPL, FNP]

- ### Erholung und Tourismus
- #### Erholungs- und Freizeitzonung
- Sondergebiet für die Erholung (Wochenend-/Ferienhausgebiete, Campingplätze und Grünflächen wie Kleingartengebiete) [ATKIS, BPL, FNP]
 - Umgebungsbereich von Sondergebiet für die Erholung [ATKIS, BPL, FNP, RU]
 - Freizeitanlage mit regionaler Bedeutung [ATKIS, BPL, FNP]
 - Fernwander- und Fernradweg [LDBV]

- ### Natur und Landschaft
- #### Landschaftsbild und Kulturlandschaft
- Landschaftliches Vorbehaltsgebiet [RP 11, RP 13]
 - Regionaler Grünzug [RP 11, RP 13]
 - Trenngrün [RP 11, RP 13]

- ### Land- und Forstwirtschaft
- #### Landwirtschaft
- Landwirtschaftliche Fläche mit günstigen Erzeugungsbedingungen [ATKIS, LUJ]
 - Hopfenanbau [DTK25]
- #### Forstwirtschaft
- Bannwald [SIMW]
 - Wald [ATKIS]

- ### Energieversorgung
- #### Strom
- 220-kV-Bestandsleitung mit Freileitungsmast [ATKIS]
 - Sonstige Freileitung mit Freileitungsmast [ATKIS]
- #### Windenergie
- Vorranggebiet für Windenergie [RP 11, RP 13]
 - Umgebungsbereich (200 m) Vorranggebiet für Windenergie [RU]
- #### Gas
- Gaskleitung [GAS]

- ### Wasserwirtschaft
- #### Wasserwirtschaftliche Festlegungen - Wasserversorgung
- Vorranggebiet für die Wasserversorgung [RP 11, RP 13]
 - Vorbehaltsgebiet für die Wasserversorgung [RP 11, RP 13]
- #### Wasserwirtschaftliche Festlegungen - Hochwasser
- Überschwemmungsgebiet [LUJ]

- ### Rohstoffgewinnung
- #### Flächenbezogene Materialgewinnung
- Vorranggebiet für Bodenschätze [RP 11, RP 13]
 - Vorbehaltsgebiet für Bodenschätze [RP 11, RP 13]
 - Abbaugebiet von Bodenschätzen [ATKIS, FNP, ROK]

- ### Verkehr
- Eisenbahn [DTK25]
 - Autobahn [DTK25]
 - Bundesstraße [DTK25]
 - Staatsstraße [DTK25]

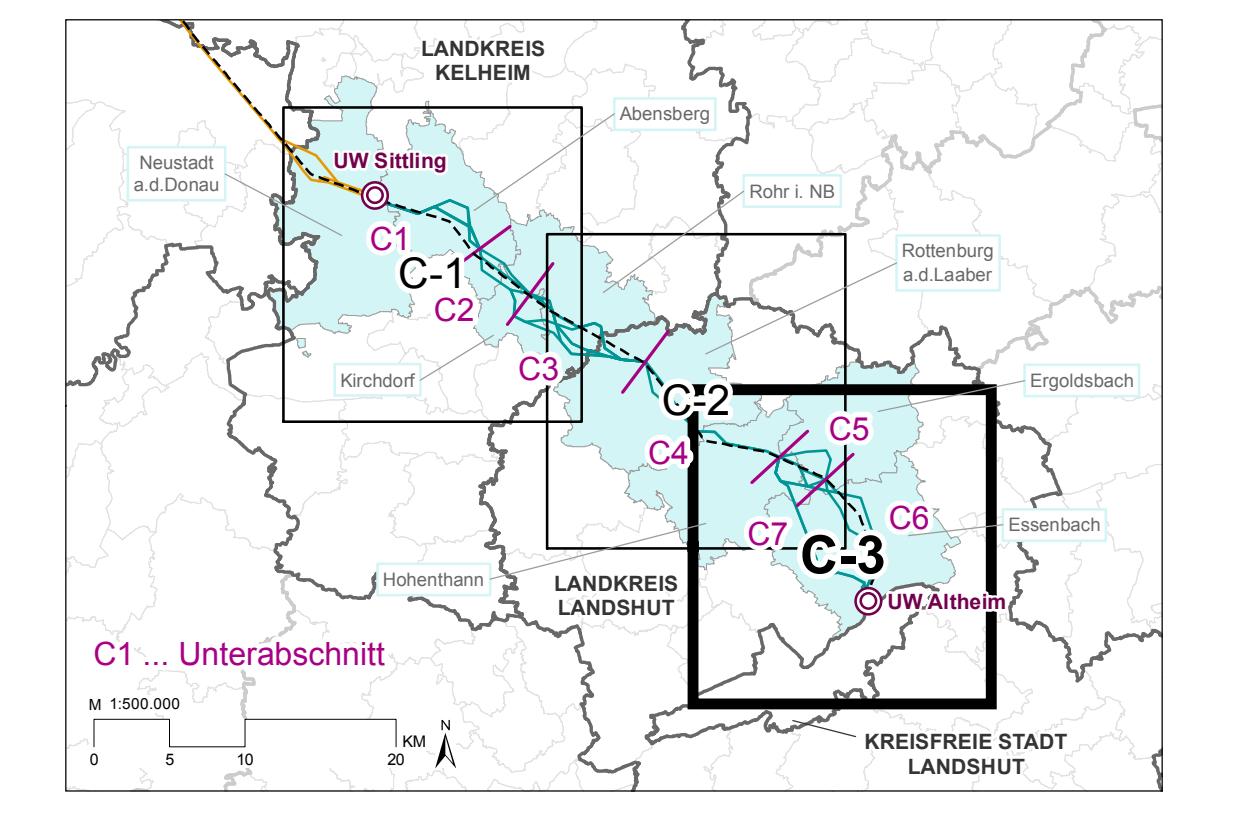
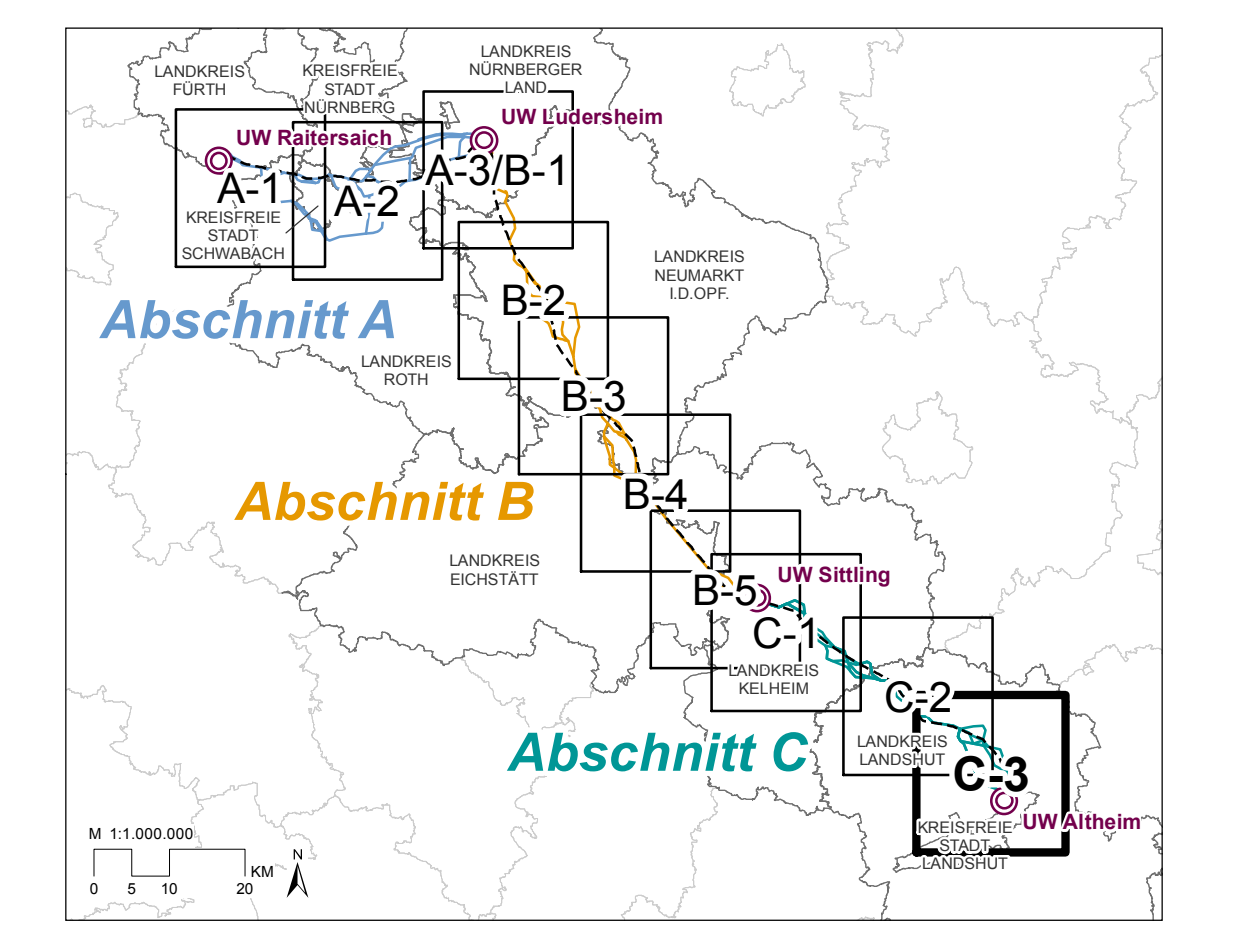
- ### Verwaltungsgrenzen
- Landkreisgrenze [LDBV]
 - Gemeindegrenze [LDBV]

- ### Freileitung Sittling - Altheim
- Varianten (100 m Korridor) [RU]
 - Umspannwerk [ATKIS]

- ### Suchraum
- Suchraum [RU]

ATKIS: Amtliches Topographisch-Kartographisches Informationssystem (Stand 2019)
 BPL: Bebauungspläne der Kommunen (Stand 2019)
 DTK25: Digitale Topographische Karte 1:25.000 B: GeoBasis-DE / ZSGIT (2019)
 FNP: Flächennutzungsplan aus Raumordnungskataster (Stand 2019)
 GAS: Energieetze Bayern GmbH & Co. KG, Open Grid Europe, BayernEts GmbH (Stand 2020)
 LDBV: Landesamt für Digitalisierung, Breitband und Vermessung (Stand 2019)
 LUJ: Bayerisches Landesamt für Umwelt, www.lfu.bayern.de (Stand 2021)
 ROK: Raumordnungskataster (Stand 2020)
 RP 11: Regionalplan Regensburg (Stand 2020)
 RP 13: Regionalplan Landshut (Stand 2020)
 RU: Eigene Bearbeitung, Erhebung oder Digitalisierung durch RaumUmwelt/Planungs-GmbH (Stand 2020)
 SIMW: Bayerisches Staatsministerium für Wirtschaft, Landesentwicklung und Energie (Stand 2020)

* Diese Inhalte aus den Regionalplänen haben einen Digitalisierungsmaßstab von 1:100.000 und weisen somit im Darstellungsmaßstab 1:25.000 eine Unschärfe in den Randbereichen auf



Ergänzende Unterlagen zur Erläuterung der Trassenfindung

JURALEITUNG

Ersatzneubau 380-kV-Leitung Raitersaich – Altheim

Abschnitt C: Sittling – Altheim

Vorhabensträger:
TenneT TSO GmbH
Neuzubau Ostshore | Bayern
Benecke-Strasse 70
D-94448 Bayreuth

Ersteller:
BAADER KONZEPT
Dr. Köhler GmbH | Institut für Umwelplanung
Fritz-Henkels-Str. 22
94579 Rungoldorf
Tel.: +49 2036 14 14

RaumUmwelt/Planungs-GmbH
Neubaugasse 28
10701 Berlin
Tel.: +43 1 23 63 063

Unterlage-Nr.: B 3 A III: 3.1.1.3
Maststab: 1:25.000
Format: 1189 x 841 mm = 1,00 m²
Besitzer:
Katharina Wagner
RaumUmwelt/Planungs-GmbH
Gesprochen:
Katharina Wagner
RaumUmwelt/Planungs-GmbH
Geprüft:
Ernst Maternovich
RaumUmwelt/Planungs-GmbH
Professurmark: Bayreuth, 29.04.2021
LV: Andrea Thier

LV: Reinhard Hötter

Dr. Köhler GmbH
Institut für Umwelplanung
Fritz-Henkels-Str. 22
94579 Rungoldorf
Tel.: +49 2036 14 14

RaumUmwelt/Planungs-GmbH
Neubaugasse 28
10701 Berlin
Tel.: +43 1 23 63 063

Änderungen	
Nr.	Inhalt
1	
2	
3	

KARTEN VARIANTENVERGLEICH ABSCHNITT C

RAUMORDNERISCHE BELANGE
BLATT 3: HOHENTHAM, ERGOLDSBACH,
ESSENBACH, ALTHEIM

GESAMTÜBERSICHT