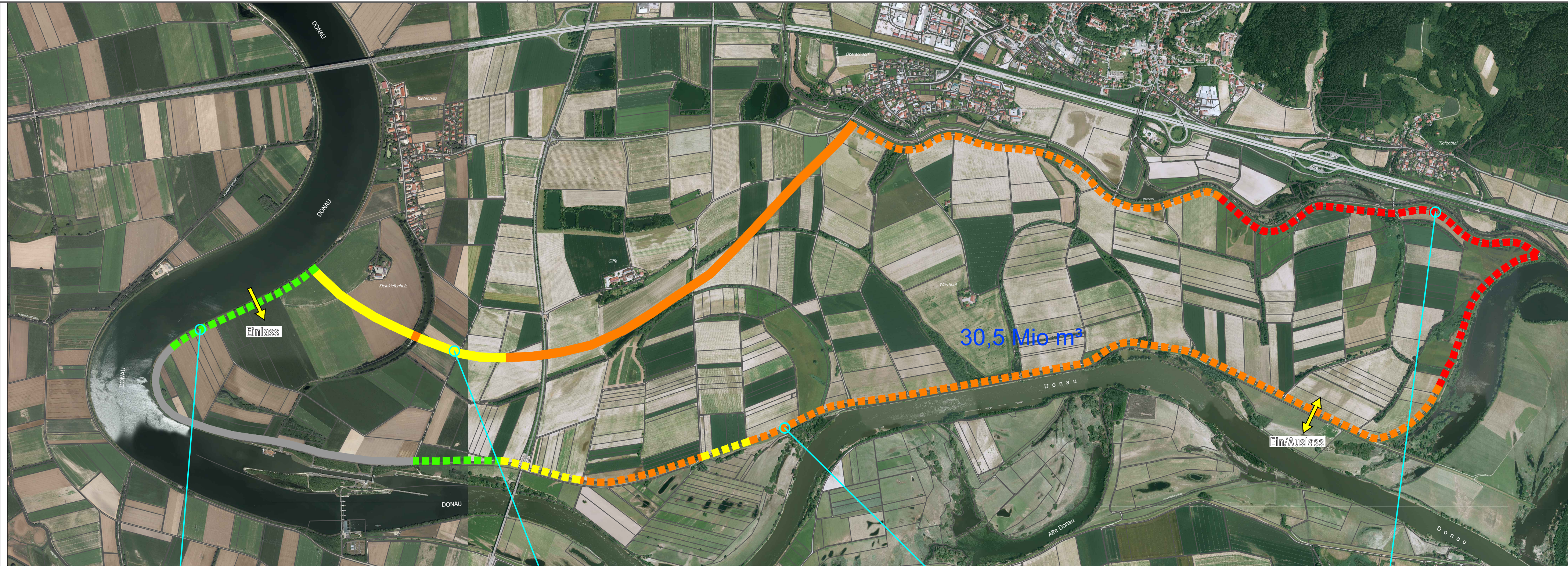


\\MUC-FS01.dorsch-hec\projekte\1518.100.020900_Flutpolder_Wörthhof11_Verplanung\CAD\SP\Deiche_Dämme\DIC_W_vp_6b.SP_DD_01_2022.dwg



Legende Schnitte

- Anstehender Boden
- Deichbaumaterial: sandiger Kies
- Deichbaumaterial: Filterkies
- Wegebbaumaterial: Schotter
- Wegebbaumaterial: Asphalt
- Oberboden
- Innendichtung
- Wasserspiegel

Legende Übersicht

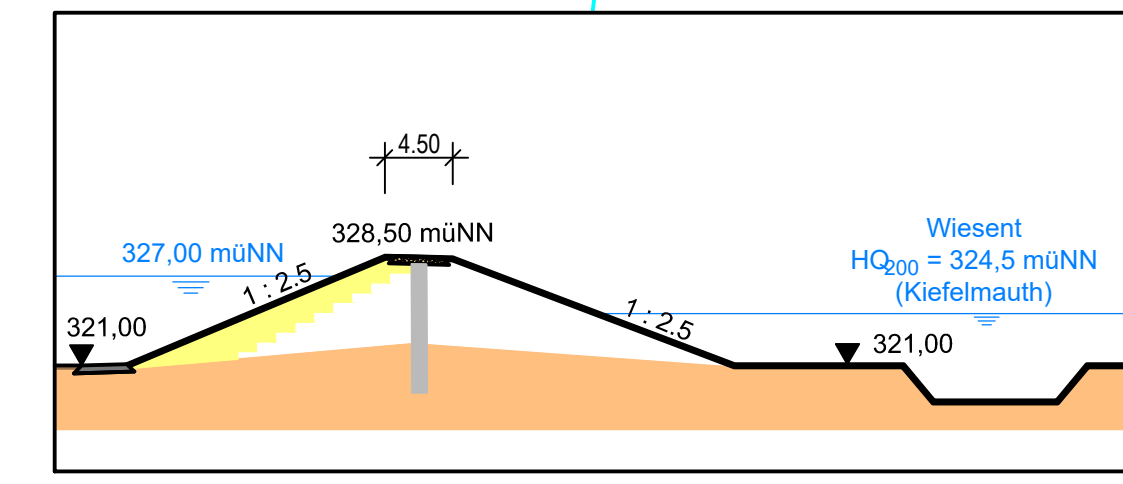
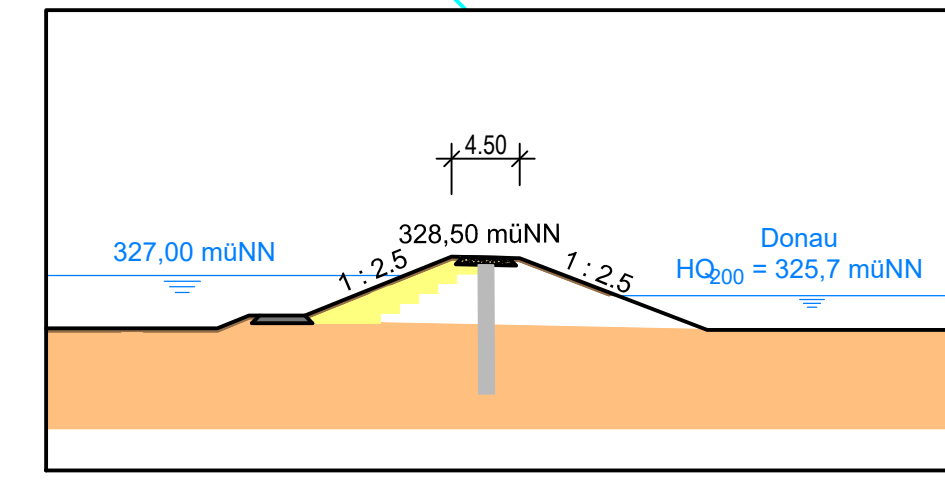
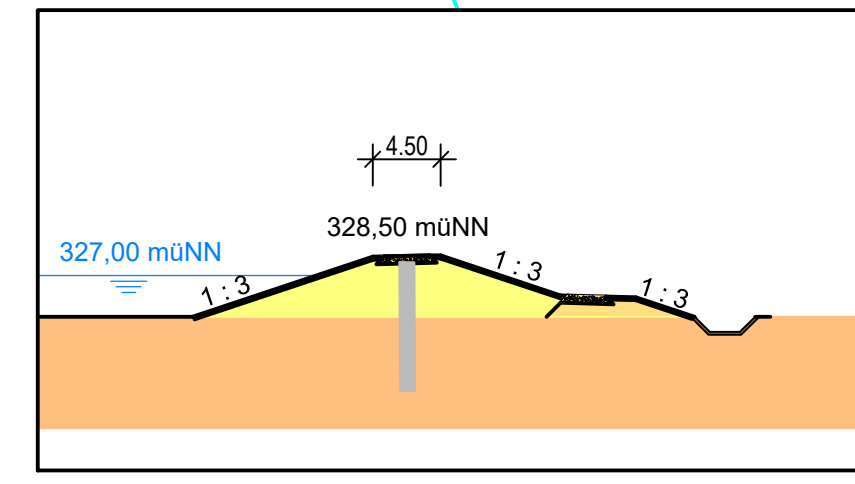
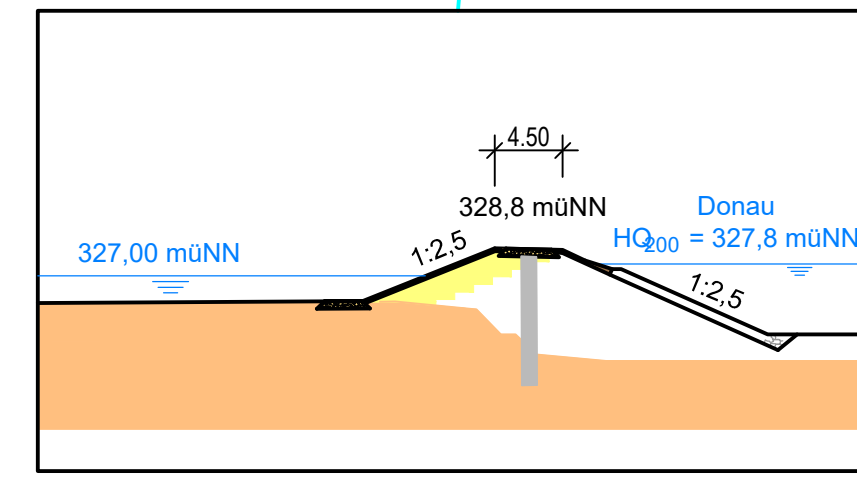
- Deichneubau**
- Deichhöhe 0-3m
 - Deichhöhe 3-5m
 - Deichhöhe 5-7m
 - Deichhöhe 7-10m
- Bestandsdeiche, zu ertüchtigen**
- Deichhöhe 0-3m
 - Deichhöhe 3-5m
 - Deichhöhe 5-7m
 - Deichhöhe 7-10m
- Breite Vorhaltefläche 50m Breite Vorhaltefläche 40m wird nicht ertüchtigt




Ingenieurgesellschaft:

 Dorsch Gruppe Dorsch International Consultants	 UNGER ingenieure <small>ing_agement seit 1948</small>	 CDM Smith
Dorsch International Consultants GmbH Landsberger Straße 368, 80687 München	Unger Ingenieure Ingenieurgesellschaft mbH Colombistraße 17, 79098 Freiburg	CDM Smith Consult GmbH Lazarettstraße 4, 80636 München

Index	Datum	Art der Änderung	gez.	gepr.					
Vorhaben:	PRO Gewässer 2030 Flutpolder Wörthhof Raumordnungsverfahren			Anlage:	2				
Vorhabensträger:	Freistaat Bayern, vertreten durch das Wasserwirtschaftsamt Regensburg			Plan-Nr.:	1				
Landkreis:	Regensburg			Ausgabe vom:	16.05.2022				
Gemeinde:	Wörth a. d. Donau und Pfatter			entw.	14.09.2018	WES			
Vorh.-kennz. (BayIFS):	G1x3750000002			gez.	14.09.2018	DOA			
Maßstab:	1 : 500			gepr.	16.05.2022	KKR			
		Systemplan Deiche / Dämme Regelquerschnitte - Variante W6b							
Entwurfsverfasser: Ingenieurgesellschaft Dorsch - Unger - CDM Smith									



16.05.2022 Datum	 Unterschrift Entwurfsverfasser	Datum	Unterschrift Vorhabensträger
---------------------	---	-------	------------------------------