

FFH-Gebietsgrenze (FFH-Feinabgrenzung auf der Basis 1:5.000 nach BayNat2000V)

Flurstücke

Maßnahmen für Arten nach Anhang II der FFH-Richtlinie (im SDB genannt)

1032 - Bachmuschel (*Unio crassus*)

M13 Gewässerrenaturierung und -revitalisierung

1061 - Dunkler Wiesenknopf-Ameisenbläuling (*Maculinea nausithous*)

M18 Anpassung Mahdzeitpunkt an die artspezifischen Ansprüche

M8 Mosaikmahd im Herbst alle 3-5 Jahre; Abtransport des Schnittguts

1037 - Grüne Keiljungfer (*Ophiogomphus cecilia*)

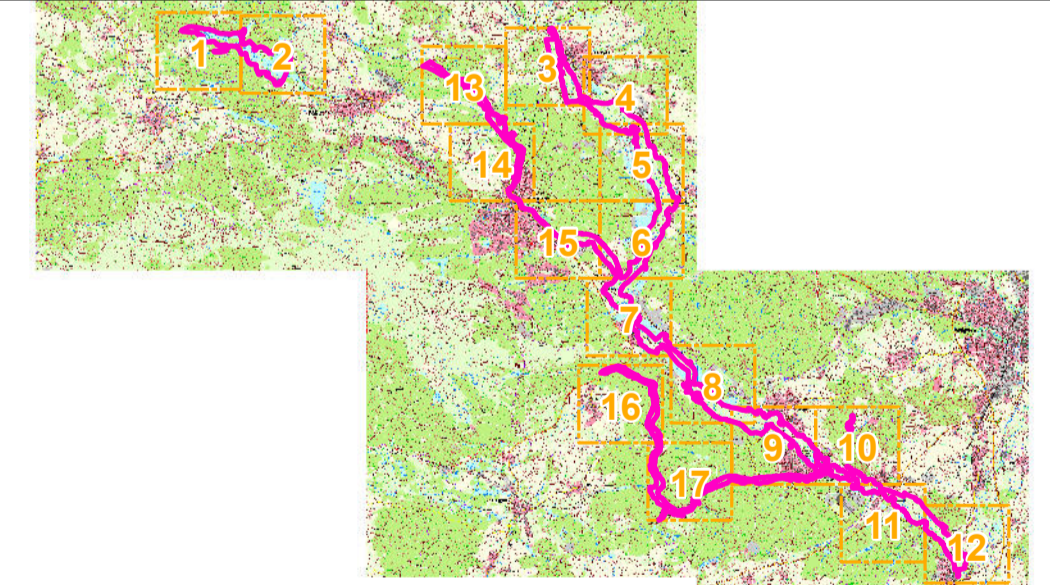
M17 Anlage besonderer Flachufer mit kiesig-sandigem Grund

1355 - Fischotter (*Lutra lutra*)

M13 Gewässerrenaturierung und -revitalisierung

M14 Nachrüstung von Straßenbrücken mit Uferbermen

Darstellung der lagemäßig verortbaren Maßnahmen



Managementplanung
FFH-Gebiet 6237-371 Haidenaab, Creussenaue
und Weihergebiet nordwestlich Eschenbach



ENTWURF

Blatt

Blatt 1 von 17

Kartenfertigung:

November 2020

Bearbeitung:

Regierung der Oberpfalz
Sachgebiet 51
93039 Regensburg

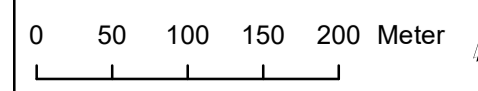
Büro OPUS
Oberkonnereuther Straße 6a
95448 Bayreuth

Amt für Ernährung, Landwirtschaft und Forsten Amberg
Bayerische Landesanstalt für Wald und Forstwirtschaft

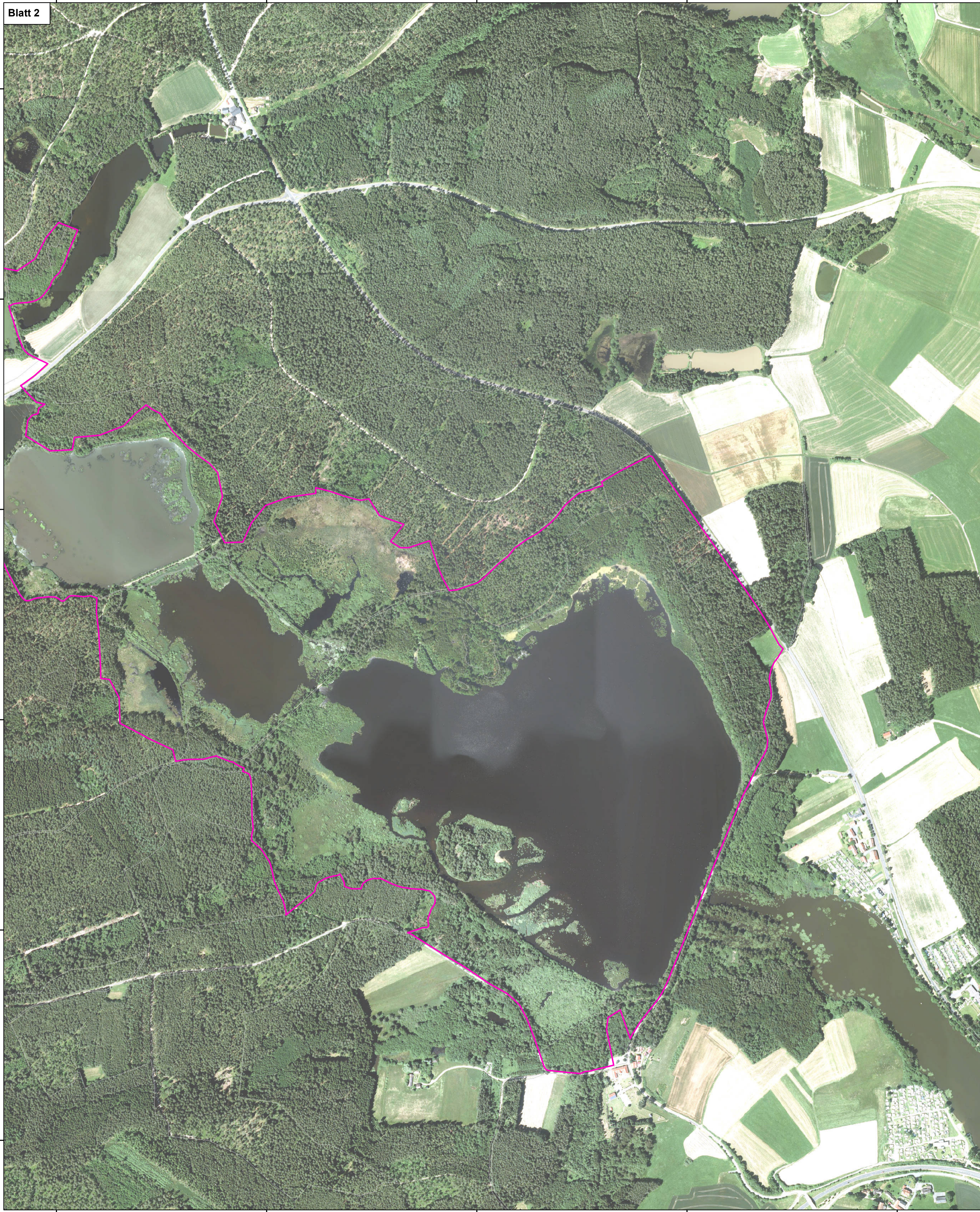


BAYERISCHE
FORSTVERWALTUNG

Originalmaßstab: 1:5.000



Geobasisdaten:
Bayerische Vermessungsverwaltung (www.geodaten.bayern.de)
Fachdaten:
Bayerisches Landesamt für Umwelt (www.lfu.bayern.de)



FFH-Gebietsgrenze (FFH-Feinabgrenzung auf der Basis 1:5.000 nach BayNat2000)

Flurstücke

Maßnahmen für Arten nach Anhang II der FFH-Richtlinie (im SDB genannt)

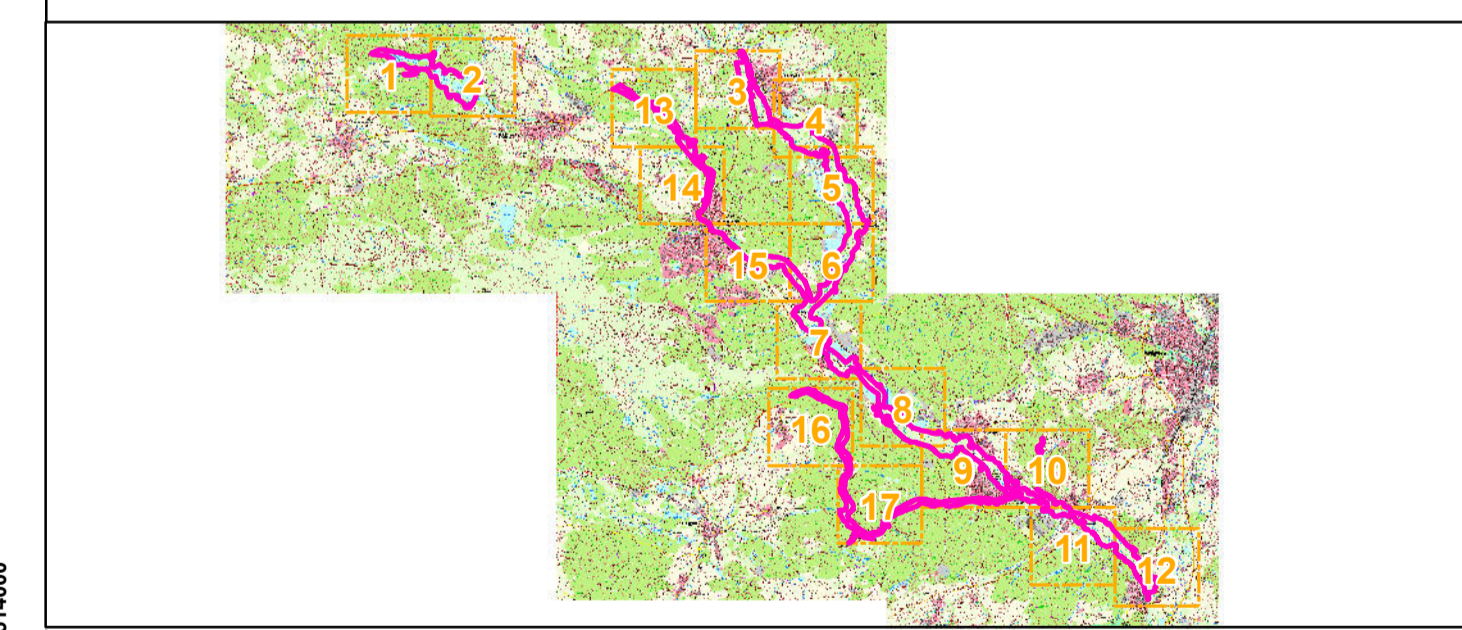
1032 - Bachmuschel (*Unio crassus*)
 M13 Gewässerrenaturierung und -revitalisierung

1061 - Dunkler Wiesenknopf-Ameisenbläuling (*Maculinea nausithous*)
 M18 Anpassung Mahdzeitpunkt an die artspezifischen Ansprüche
 M8 Mosaikmahd im Herbst alle 3-5 Jahre; Abtransport des Schnittguts

1037 - Grüne Keiljungfer (*Ophiogomphus cecilia*)
 M17 Anlage besonderer Flachufer mit kiesig-sandigem Grund

1355 - Fischotter (*Lutra lutra*)
 M13 Gewässerrenaturierung und -revitalisierung
 M14 Nachrüstung von Straßenbrücken mit Uferbermen

Darstellung der lagemäßig verortbaren Maßnahmen



Managementplanung
FFH-Gebiet 6237-371 Haidenaab, Creussenaue
und Weihergebiet nordwestlich Eschenbach



Karte 3.2 Maßnahmen - Arten nach Anhang II der FFH-Richtlinie **ENTWURF**

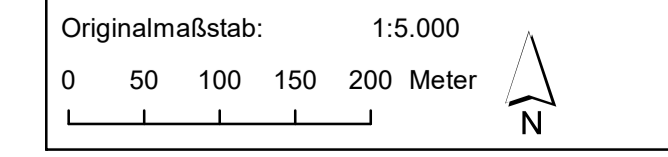
Blatt
 Blatt 2 von 17

Kartenfertigung:
 November 2020

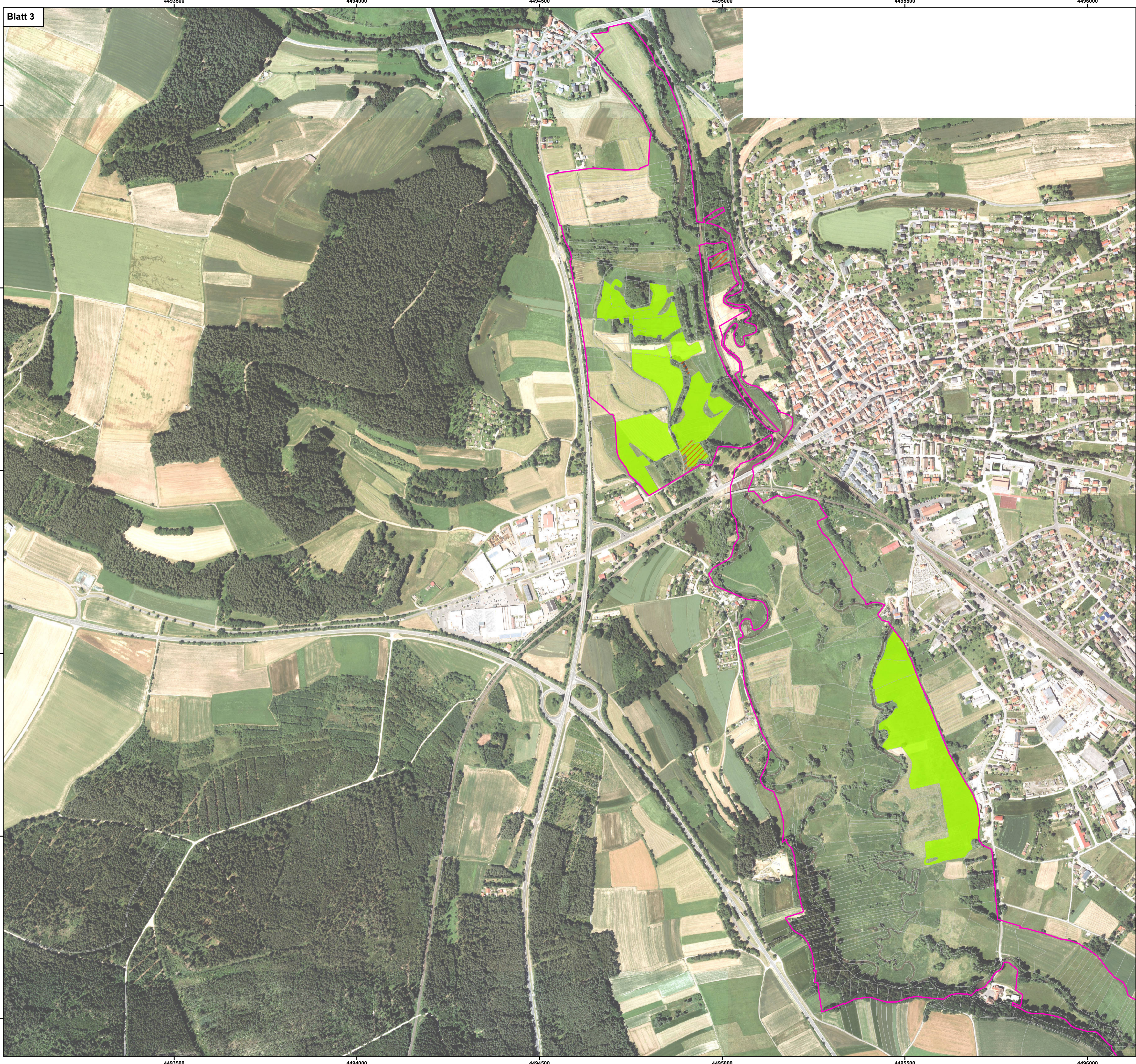
Bearbeitung:
 Regierung der Oberpfalz
 Sachgebiet 51
 93039 Regensburg

Büro OPUS
 Oberkonnorsreuther Straße 6a
 95448 Bayreuth

Amt für Ernährung, Landwirtschaft und Forsten Amberg
 Bayerische Landesanstalt für Wald und Forstwirtschaft

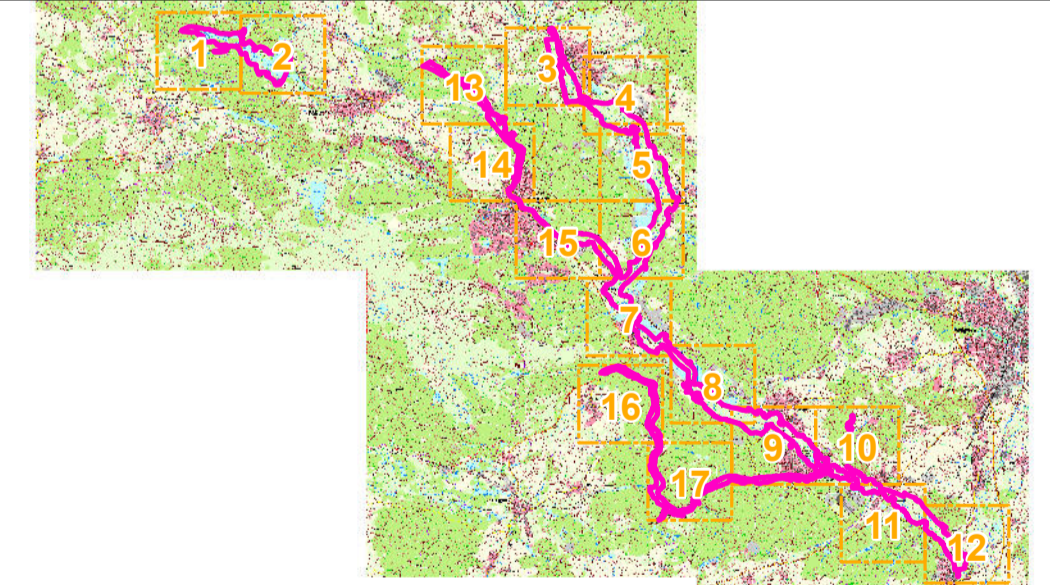


Originalmaßstab: 1:5.000
 Geobasisdaten:
 Bayerische Vermessungsverwaltung (www.geodaten.bayern.de)
 Fachdaten:
 Bayerisches Landesamt für Umwelt (www.lfu.bayern.de)




- FFH-Gebietsgrenze (FFH-Feinabgrenzung auf der Basis 1:5.000 nach BayNat2000V)
 - Flurstücke
- Maßnahmen für Arten nach Anhang II der FFH-Richtlinie (im SDB genannt)**
- 1032 - Bachmuschel (*Unio crassus*)**
 - M13 Gewässerrenaturierung und -revitalisierung
 - 1061 - Dunkler Wiesenknopf-Ameisenbläuling (*Maculinea nausithous*)**
 - M18 Anpassung Mahdzeitpunkt an die artspezifischen Ansprüche
 - M8 Mosaikmahd im Herbst alle 3-5 Jahre; Abtransport des Schnittguts
 - 1037 - Grüne Keiljungfer (*Ophiogomphus cecilia*)**
 - M17 Anlage besonderer Flachufer mit kiesig-sandigem Grund
 - 1355 - Fischotter (*Lutra lutra*)**
 - M13 Gewässerrenaturierung und -revitalisierung
 - M14 Nachrüstung von Straßenbrücken mit Uferbermen

Darstellung der lagemäßig verortbaren Maßnahmen



Managementplanung
FFH-Gebiet 6237-371 Haidenaab, Creussenaue
und Weihergebiet nordwestlich Eschenbach

Karte 3.2 Maßnahmen - Arten nach Anhang II der FFH-Richtlinie



ENTWURF

Blatt Blatt 3 von 17	Kartenfertigung: November 2020
--------------------------------	--

Bearbeitung:
 Regierung der Oberpfalz
 Sachgebiet 51
 93039 Regensburg

Büro OPUS
 Oberkonnereuther Straße 6a
 95448 Bayreuth

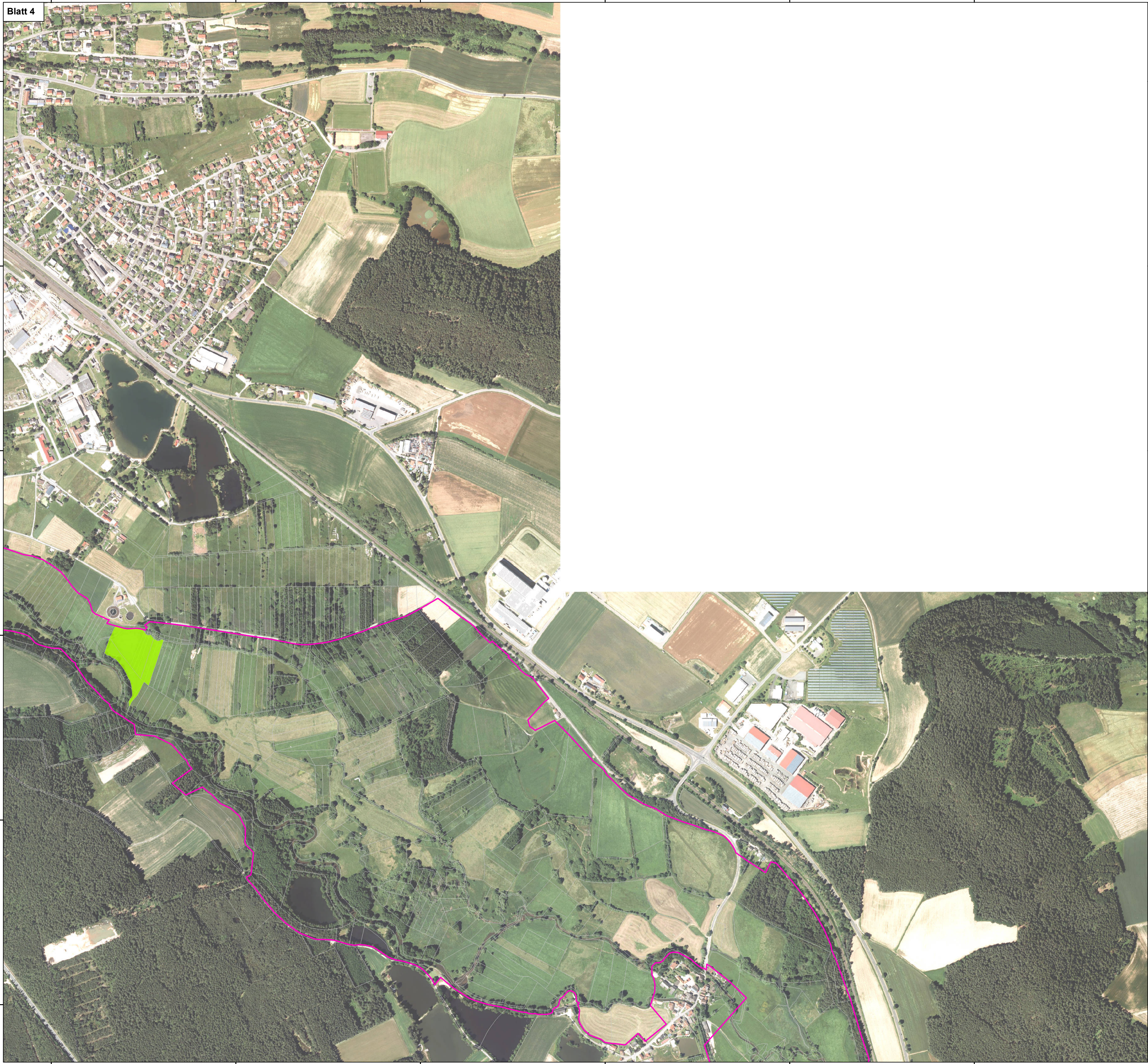
Amt für Ernährung, Landwirtschaft und Forsten Amberg
 Bayerische Landesanstalt für Wald und Forstwirtschaft


BAYERISCHE FORSTVERWALTUNG

Originalmaßstab: 1:5.000

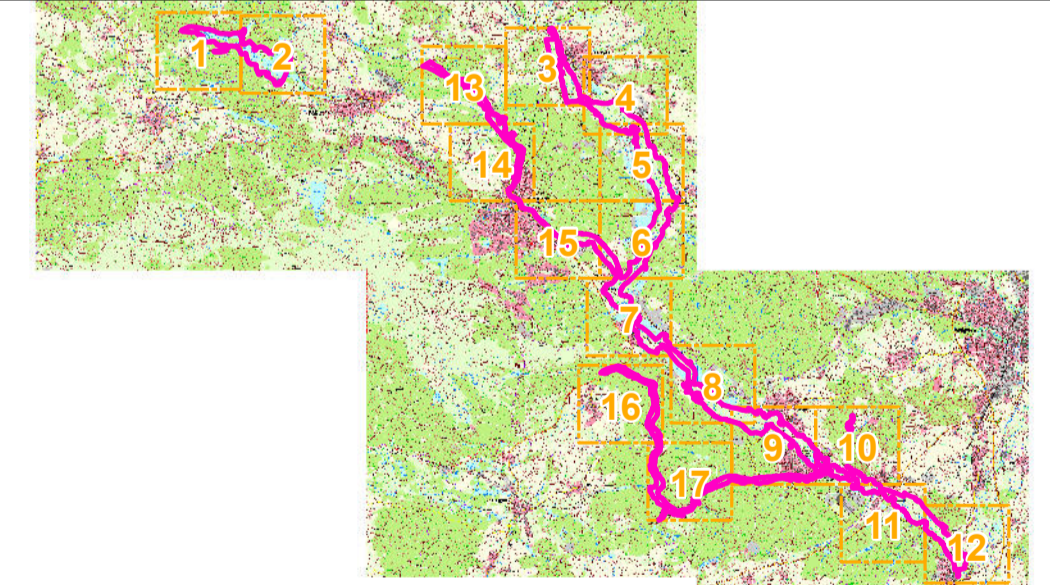
0 50 100 150 200 Meter

Geobasisdaten:
 Bayerische Vermessungsverwaltung (www.geodaten.bayern.de)
 Fachdaten:
 Bayerisches Landesamt für Umwelt (www.lfu.bayern.de)



- FFH-Gebietsgrenze (FFH-Feinabgrenzung auf der Basis 1:5.000 nach BayNat2000V)
 - Flurstücke
- Maßnahmen für Arten nach Anhang II der FFH-Richtlinie (im SDB genannt)**
- 1032 - Bachmuschel (*Unio crassus*)**
 - M13 Gewässerrenaturierung und -revitalisierung
 - 1061 - Dunkler Wiesenknopf-Ameisenbläuling (*Maculinea nausithous*)**
 - M18 Anpassung Mahdzeitpunkt an die artspezifischen Ansprüche
 - M8 Mosaikmahd im Herbst alle 3-5 Jahre; Abtransport des Schnittguts
 - 1037 - Grüne Keiljungfer (*Ophiogomphus cecilia*)**
 - M17 Anlage besonnter Flachufer mit kiesig-sandigem Grund
 - 1355 - Fischotter (*Lutra lutra*)**
 - M13 Gewässerrenaturierung und -revitalisierung
 - M14 Nachrüstung von Straßenbrücken mit Uferbermen

Darstellung der lagemäßig verortbaren Maßnahmen



Managementplanung
FFH-Gebiet 6237-371 Haidenaab, Creussenaue
und Weihergebiet nordwestlich Eschenbach



Karte 3.2 Maßnahmen - Arten nach Anhang II der FFH-Richtlinie ENTWURF

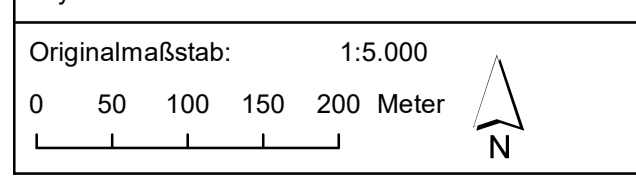
Blatt
Blatt 4 von 17

Kartenfertigung:
November 2020

Bearbeitung:
 Regierung der Oberpfalz
 Sachgebiet 51
 93039 Regensburg

Büro OPUS
 Oberkonnorsreuther Straße 6a
 95448 Bayreuth

Amt für Ernährung, Landwirtschaft und Forsten Amberg
 Bayerische Landesanstalt für Wald und Forstwirtschaft



Geobasisdaten:
 Bayerische Vermessungsverwaltung (www.geodaten.bayern.de)
 Fachdaten:
 Bayerisches Landesamt für Umwelt (www.lfu.bayern.de)



FFH-Gebietsgrenze (FFH-Feinabgrenzung auf der Basis 1:5.000 nach BayNat2000V)

Flurstücke

Maßnahmen für Arten nach Anhang II der FFH-Richtlinie (im SDB genannt)

1032 - Bachmuschel (*Unio crassus*)

M13 Gewässerrenaturierung und -revitalisierung

1061 - Dunkler Wiesenknopf-Ameisenbläuling (*Maculinea nausithous*)

M18 Anpassung Mahdzeitpunkt an die artspezifischen Ansprüche

M8 Mosaikmahd im Herbst alle 3-5 Jahre; Abtransport des Schnittguts

1037 - Grüne Keiljungfer (*Ophiogomphus cecilia*)

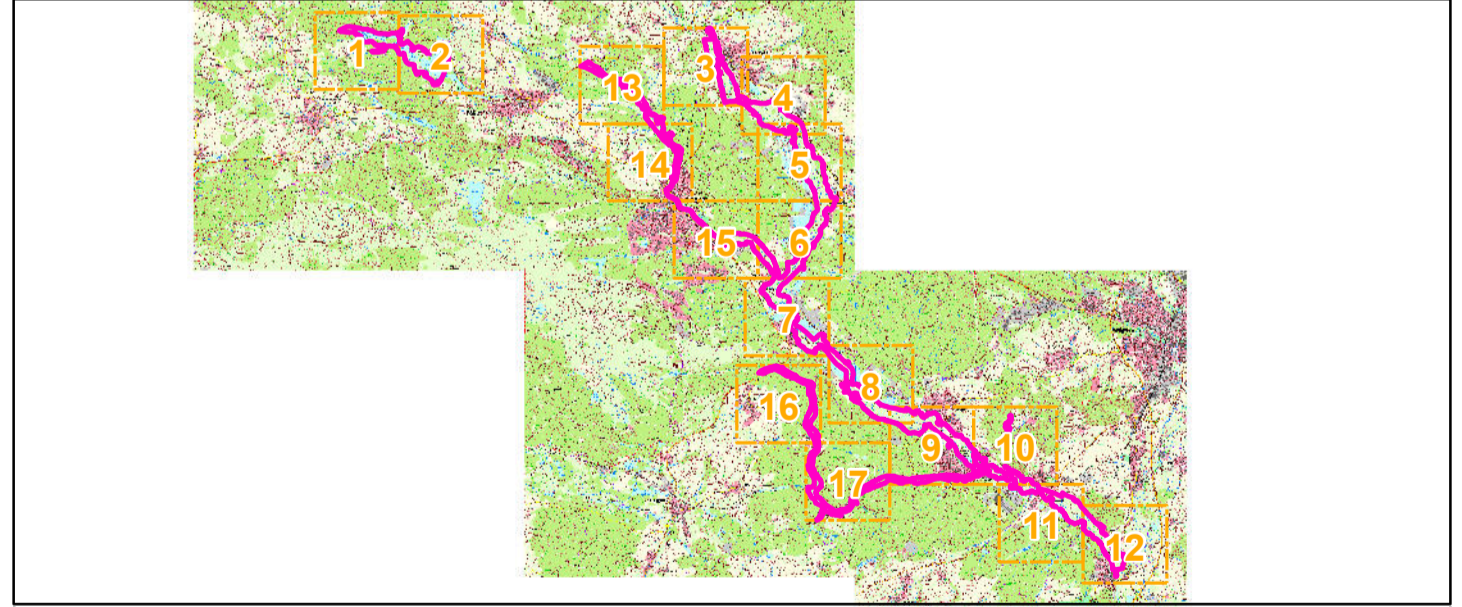
M17 Anlage besonderer Flachufer mit kiesig-sandigem Grund

1355 - Fischotter (*Lutra lutra*)

M13 Gewässerrenaturierung und -revitalisierung

M14 Nachrüstung von Straßenbrücken mit Uferbermen

Darstellung der lagemäßig verortbaren Maßnahmen



Managementplanung
FFH-Gebiet 6237-371 Haidenaab, Creussenaab
und Weihergebiet nordwestlich Eschenbach



Karte 3.2 Maßnahmen - Arten nach Anhang II der FFH-Richtlinie

ENTWURF

Blatt
Blatt 5 von 17

Kartenfertigung:
November 2020

Bearbeitung:
Regierung der Oberpfalz
Sachgebiet 51
93039 Regensburg



Büro OPUS
Oberkonnreuther Straße 6a
95448 Bayreuth



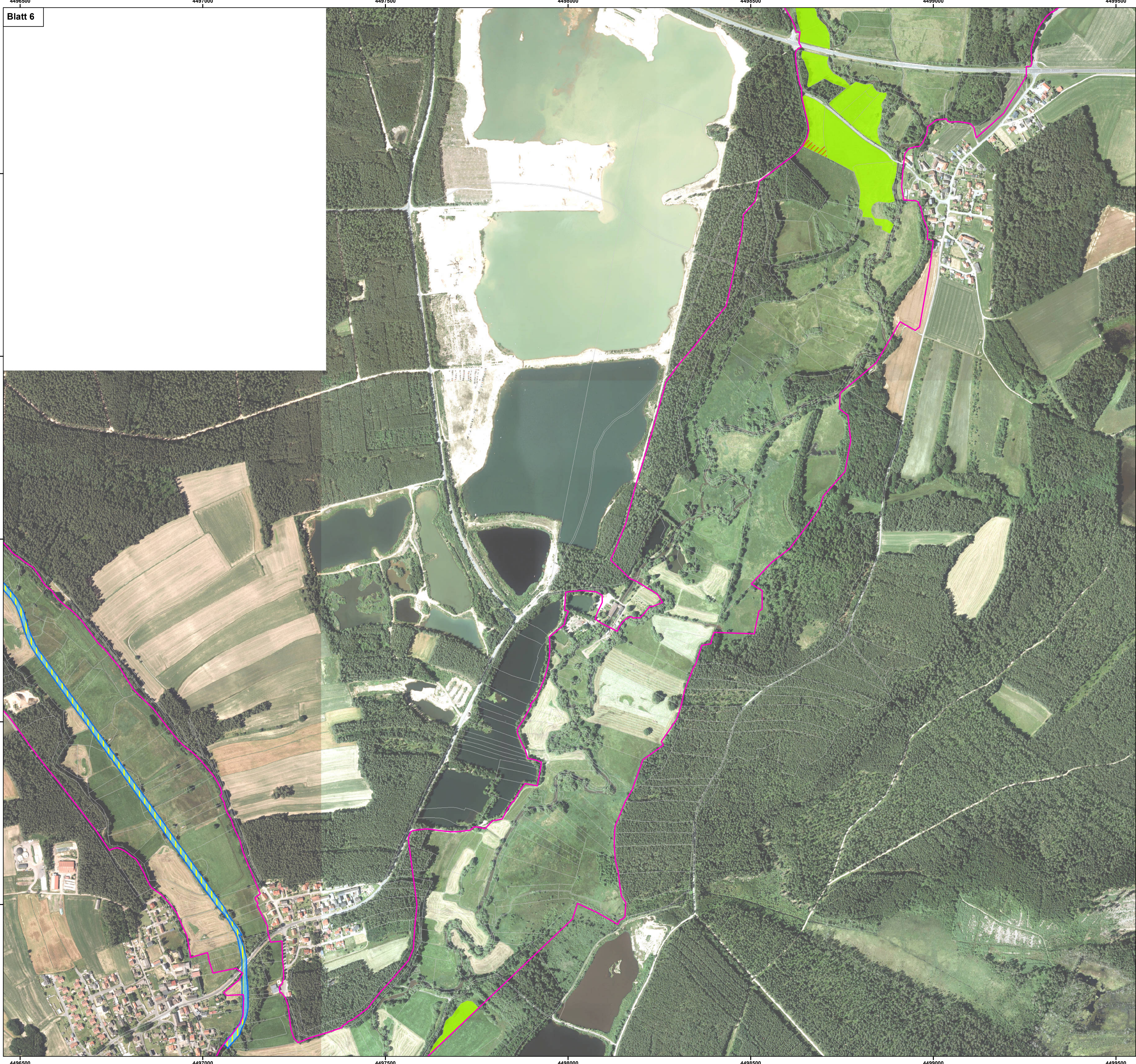
Amt für Ernährung, Landwirtschaft und Forsten Amberg
Bayerische Landesanstalt für Wald und Forstwirtschaft



Originalmaßstab: 1:5.000
0 50 100 150 200 Meter



Geobasisdaten:
Bayerische Vermessungsverwaltung (www.geodaten.bayern.de)
Fachdaten:
Bayerisches Landesamt für Umwelt (www.lfu.bayern.de)



FFH-Gebietsgrenze (FFH-Feinabgrenzung auf der Basis 1:5.000 nach BayNat2000V)

Flurstücke

Maßnahmen für Arten nach Anhang II der FFH-Richtlinie (im SDB genannt)

1032 - Bachmuschel (*Unio crassus*)

M13 Gewässerrenaturierung und -revitalisierung

1061 - Dunkler Wiesenknopf-Ameisenbläuling (*Maculinea nausithous*)

M18 Anpassung Mahdzeitpunkt an die artspezifischen Ansprüche

M8 Mosaikmahd im Herbst alle 3-5 Jahre; Abtransport des Schnittguts

1037 - Grüne Keiljungfer (*Ophiogomphus cecilia*)

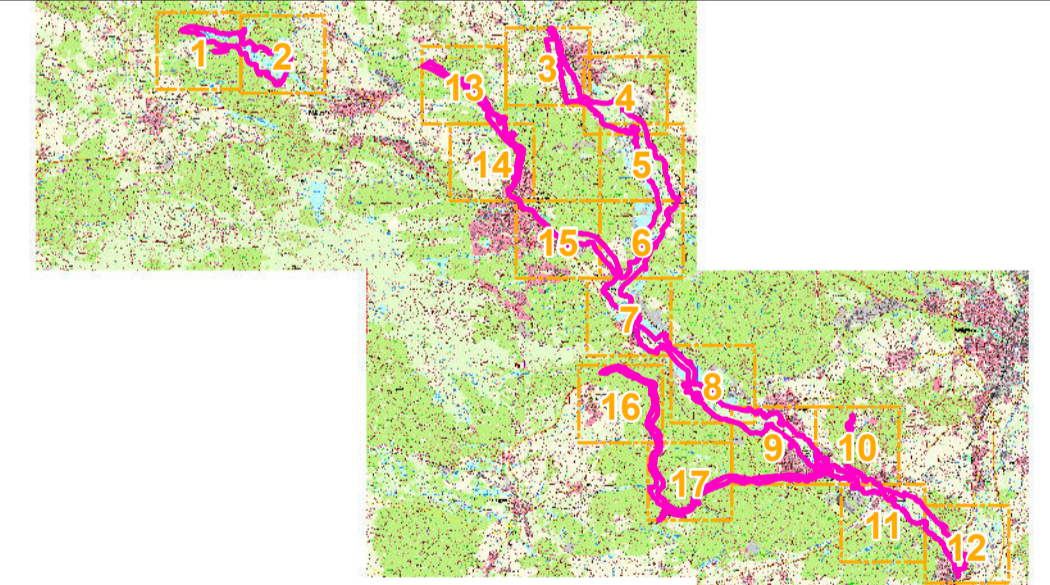
M17 Anlage besonderer Flachufer mit kiesig-sandigem Grund

1355 - Fischotter (*Lutra lutra*)

M13 Gewässerrenaturierung und -revitalisierung

M14 Nachrüstung von Straßenbrücken mit Uferbermen

Darstellung der lagemäßig verortbaren Maßnahmen



Managementplanung
FFH-Gebiet 6237-371 Haidenaab, Creussenaue
und Weihergebiet nordwestlich Eschenbach



Karte 3.2 Maßnahmen - Arten nach Anhang II der FFH-Richtlinie

ENTWURF

Blatt
Blatt 6 von 17

Kartenfertigung:
November 2020

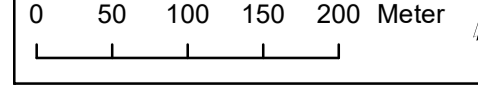
Bearbeitung:
Regierung der Oberpfalz
Sachgebiet 51
93039 Regensburg

Büro OPUS
Oberkonnorsreuther Straße 6a
95448 Bayreuth

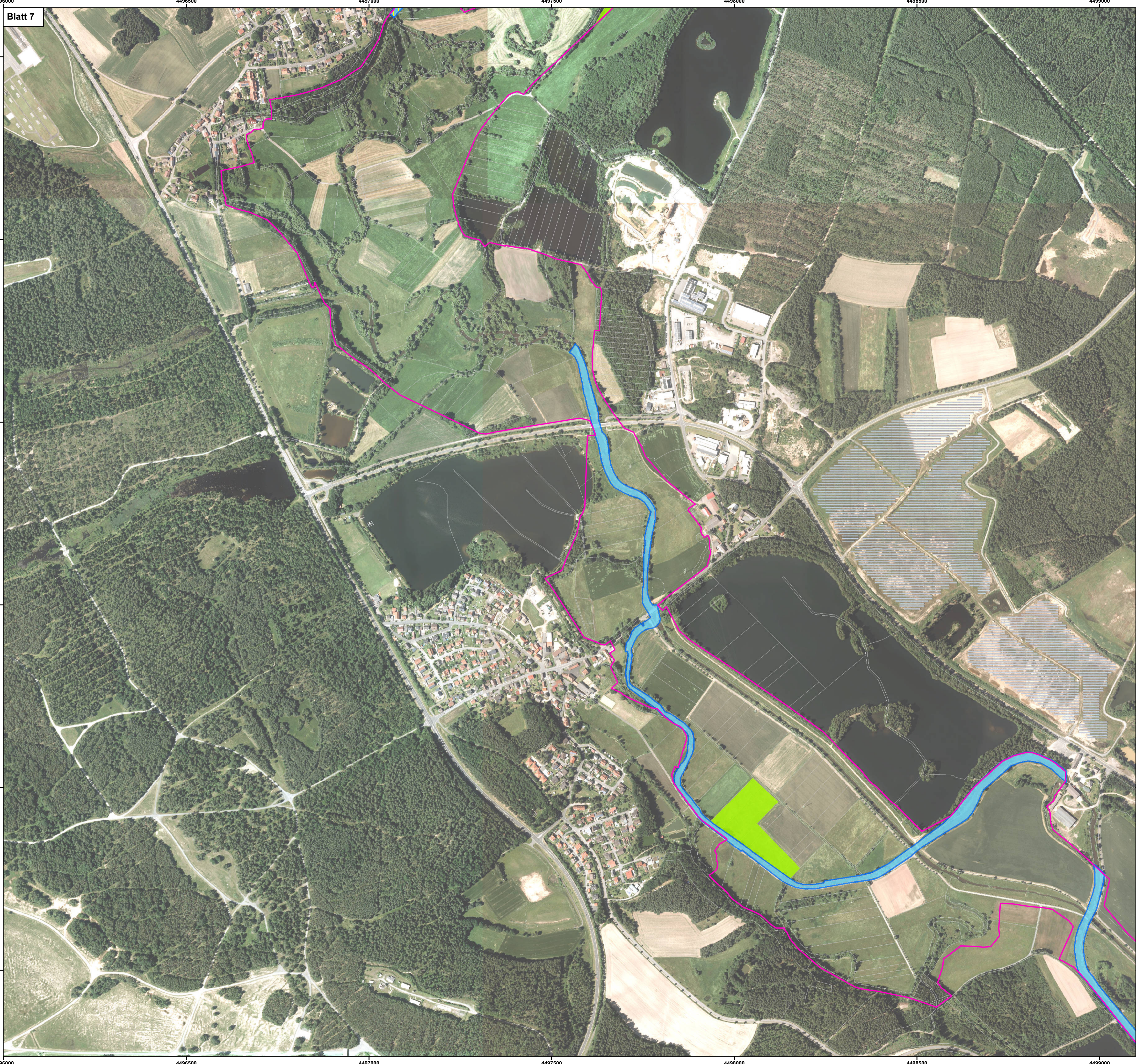
Amt für Ernährung, Landwirtschaft und Forsten Amberg
Bayerische Landesanstalt für Wald und Forstwirtschaft



Originalmaßstab: 1:5.000



Geobasisdaten:
Bayerische Vermessungsverwaltung (www.geodaten.bayern.de)
Fachdaten:
Bayerisches Landesamt für Umwelt (www.lfu.bayern.de)



FFH-Gebietsgrenze (FFH-Feinabgrenzung auf der Basis 1:5.000 nach BayNat2000V)

Flurstücke

Maßnahmen für Arten nach Anhang II der FFH-Richtlinie (im SDB genannt)

1032 - Bachmuschel (*Unio crassus*)

M13 Gewässerrenaturierung und -revitalisierung

1061 - Dunkler Wiesenknopf-Ameisenbläuling (*Maculinea nausithous*)

M18 Anpassung Mahdzeitpunkt an die artspezifischen Ansprüche

M8 Mosaikmäh im Herbst alle 3-5 Jahre; Abtransport des Schnittguts

1037 - Grüne Keiljungfer (*Ophiogomphus cecilia*)

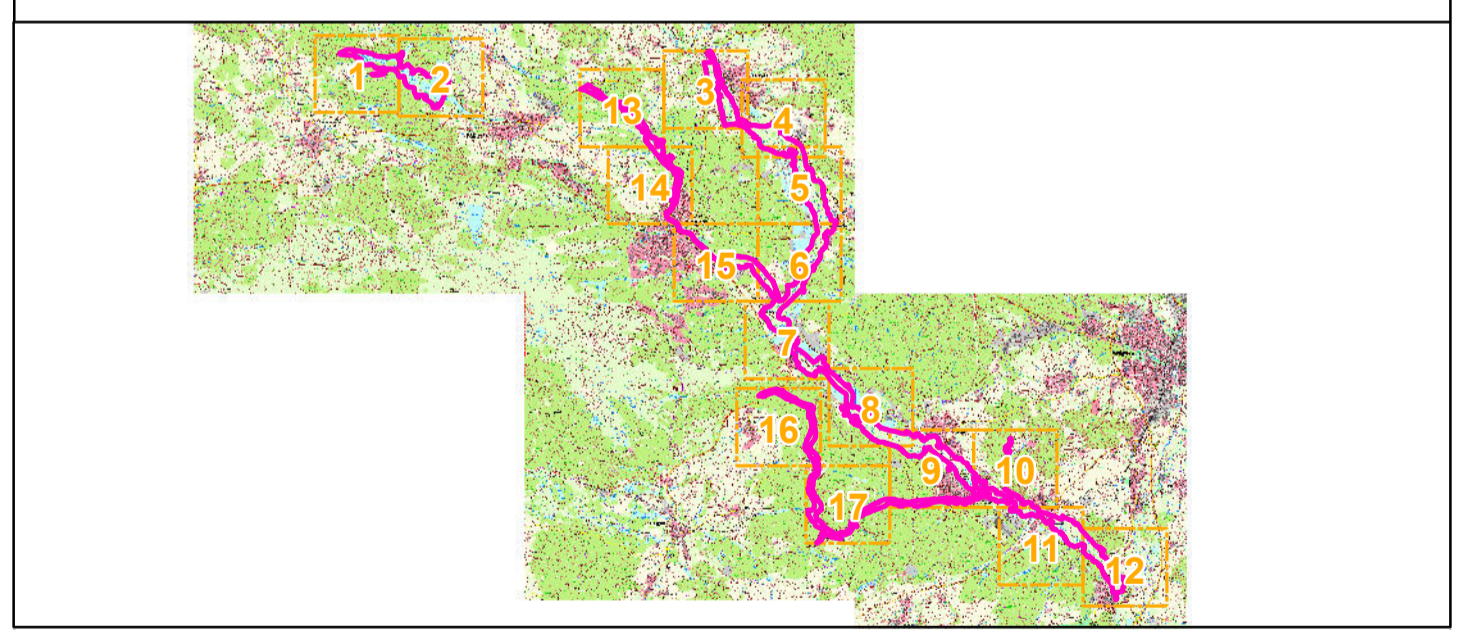
M17 Anlage besonderer Flachufer mit kiesig-sandigem Grund

1355 - Fischotter (*Lutra lutra*)

M13 Gewässerrenaturierung und -revitalisierung

M14 Nachrüstung von Straßenbrücken mit Uferbermen

Darstellung der lagemäßig verortbaren Maßnahmen



Managementplanung
 FFH-Gebiet 6237-371 Haidenaab, Creussenaue
 und Weihergebiet nordwestlich Eschenbach



Karte 3.2 Maßnahmen - Arten nach Anhang II der FFH-Richtlinie

Blatt
 Blatt 7 von 17

Kartenfertigung:
 November 2020

Bearbeitung:
 Regierung der Oberpfalz
 Sachgebiet 51
 93039 Regensburg

Büro OPUS
 Oberkonnorsreuther Straße 6a
 95448 Bayreuth

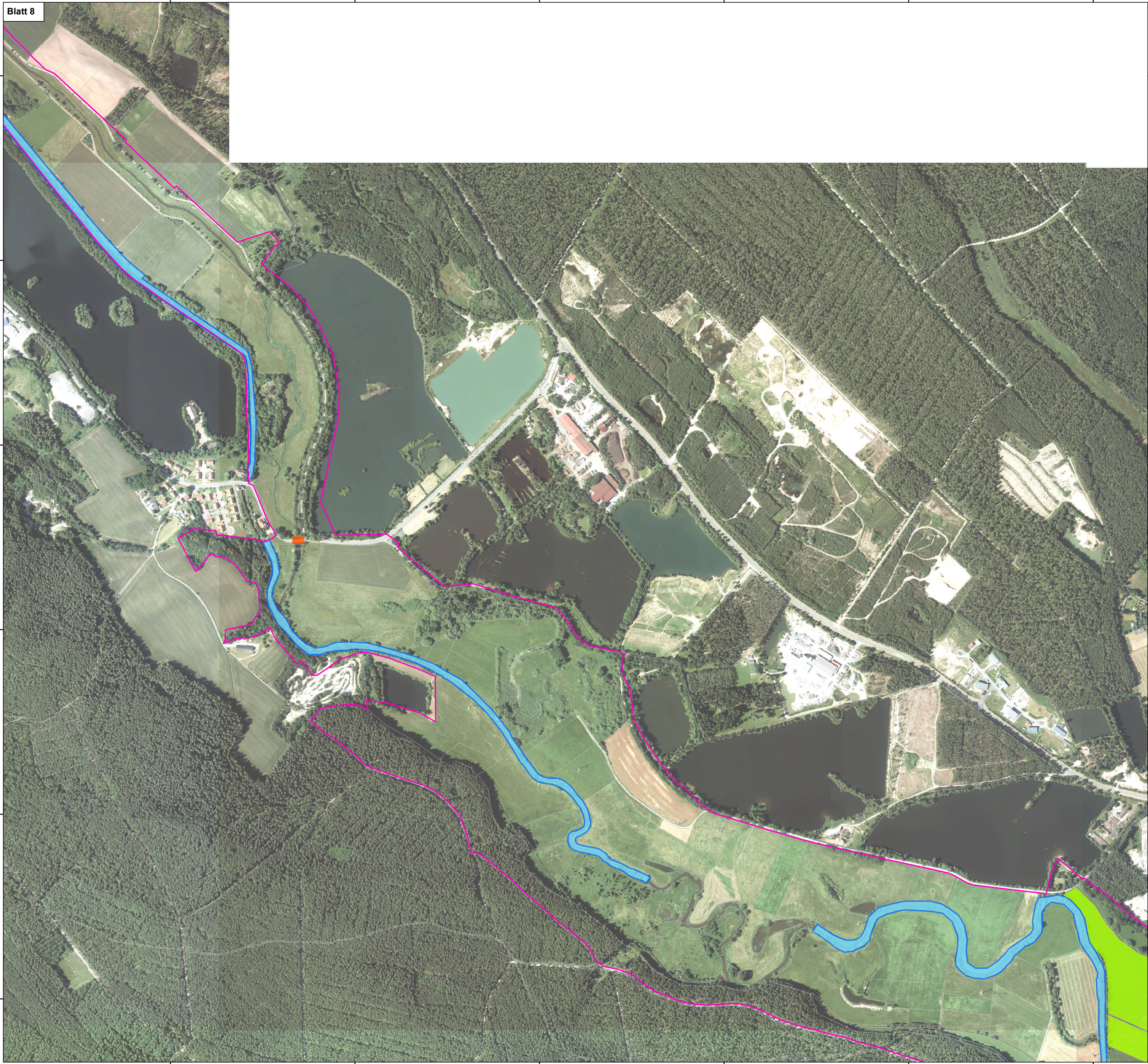
Amt für Ernährung, Landwirtschaft und Forsten Amberg
 Bayerische Landesanstalt für Wald und Forstwirtschaft



Originalmaßstab: 1:5.000
 0 50 100 150 200 Meter

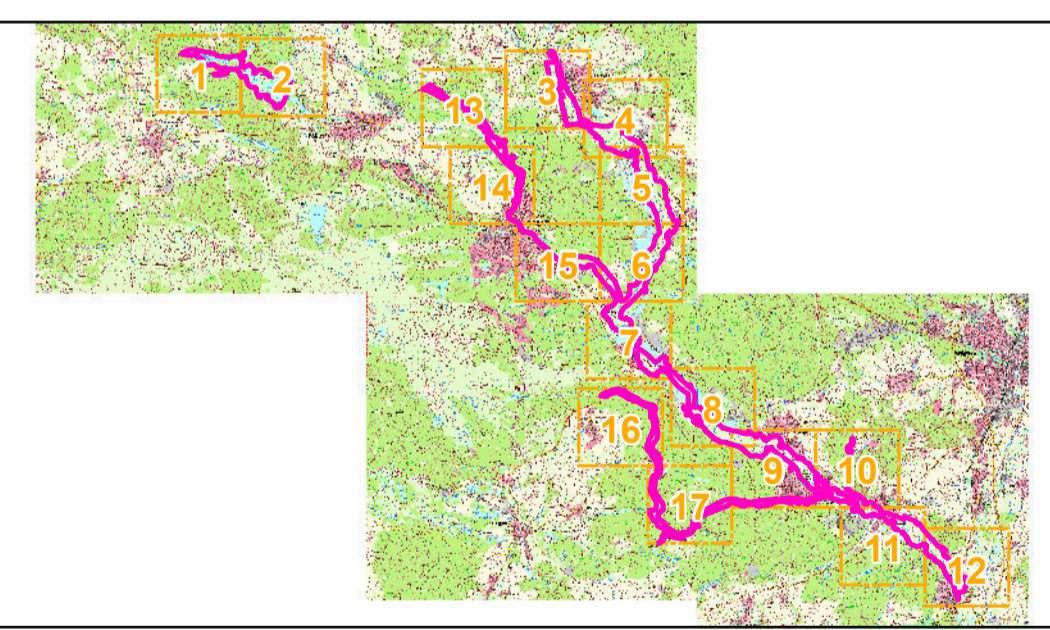
Geobasisdaten:
 Bayerische Vermessungsverwaltung (www.geodaten.bayern.de)
 Fachdaten:
 Bayerisches Landesamt für Umwelt (www.lfu.bayern.de)





- FFH-Gebietsgrenze (FFH-Feinabgrenzung auf der Basis 1:5.000 nach BayNat2000V)
 - Flurstücke
- Maßnahmen für Arten nach Anhang II der FFH-Richtlinie (im SDB genannt)**
- 1032 - Bachmuschel (*Unio crassus*)**
 - M13 Gewässerrenaturierung und -revitalisierung
 - 1061 - Dunkler Wiesenknopf-Ameisenbläuling (*Maculinea nausithous*)**
 - M18 Anpassung Mahdzeitpunkt an die artspezifischen Ansprüche
 - M8 Mosaikmahd im Herbst alle 3-5 Jahre; Abtransport des Schnittguts
 - 1037 - Grüne Keiljungfer (*Ophiogomphus cecilia*)**
 - M17 Anlage besonderer Flachufer mit kiesig-sandigem Grund
 - 1355 - Fischotter (*Lutra lutra*)**
 - M13 Gewässerrenaturierung und -revitalisierung
 - M14 Nachrüstung von Straßenbrücken mit Uferbermen

Darstellung der lagemäßig verortbaren Maßnahmen



Managementplanung
FFH-Gebiet 6237-371 Haidenaab, Creussenaue
und Weihergebiet nordwestlich Eschenbach

Karte 3.2 Maßnahmen - Arten nach Anhang II der FFH-Richtlinie

ENTWURF

Blatt Blatt 8 von 17	Kartenfertigung: November 2020
--------------------------------	--

Bearbeitung:
 Regierung der Oberpfalz
 Sachgebiet 51
 93039 Regensburg

Büro OPUS
 Oberkonnorsreuther Straße 6a
 95448 Bayreuth

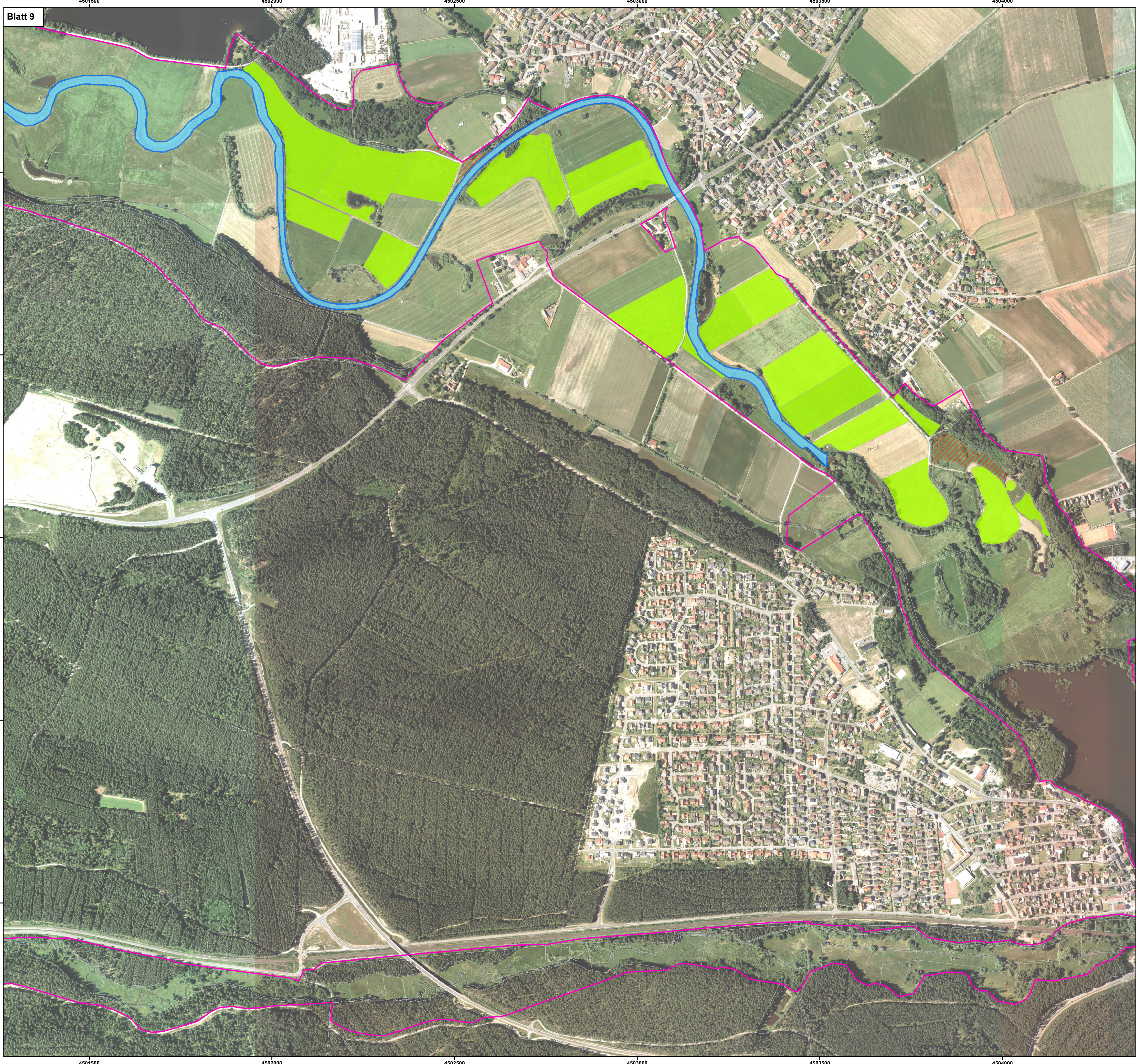
Amt für Ernährung, Landwirtschaft und Forsten Amberg
 Bayerische Landesanstalt für Wald und Forstwirtschaft

BAYERISCHE FORSTVERWALTUNG

Originalmaßstab: 1:5.000

0 50 100 150 200 Meter

Geobasisdaten:
 Bayerische Vermessungsverwaltung (www.geodaten.bayern.de)
 Fachdaten:
 Bayerisches Landesamt für Umwelt (www.lfu.bayern.de)



FFH-Gebietsgrenze (FFH-Feinabgrenzung auf der Basis 1:5.000 nach BayNat2000V)

Flurstücke

Maßnahmen für Arten nach Anhang II der FFH-Richtlinie (im SDB genannt)

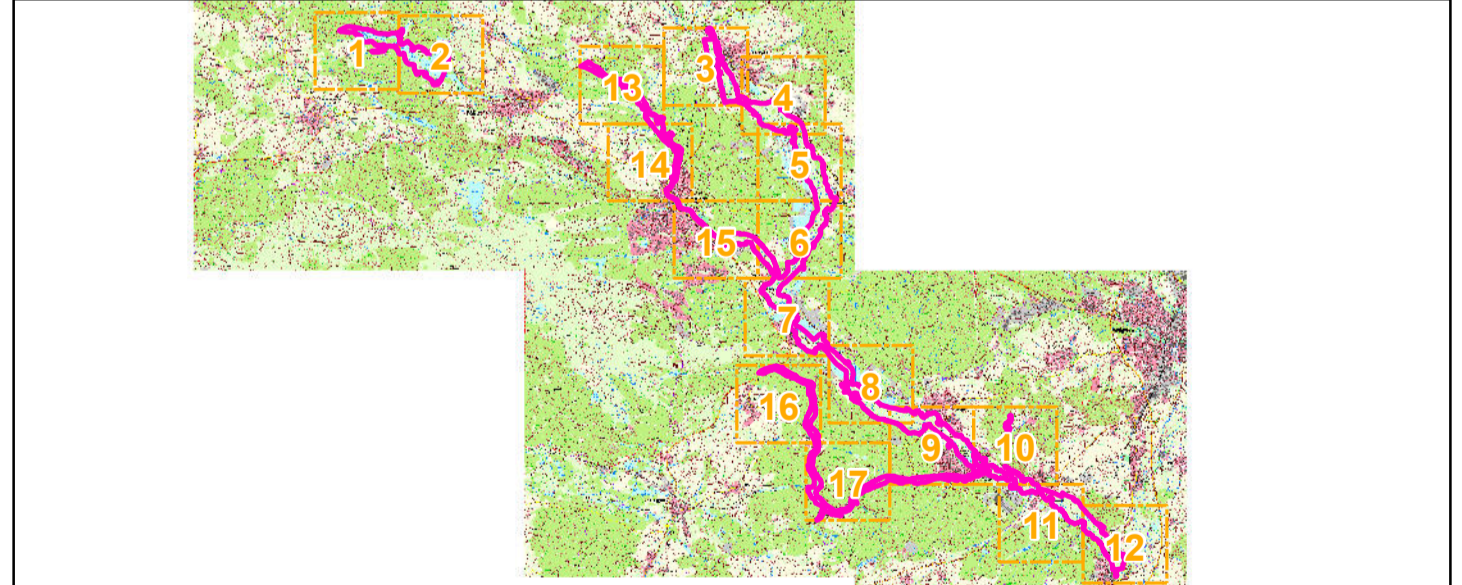
1032 - Bachmuschel (*Unio crassus*)
 M13 Gewässerrenaturierung und -revitalisierung

1061 - Dunkler Wiesenknopf-Ameisenbläuling (*Maculinea nausithous*)
 M18 Anpassung Mahdzeitpunkt an die artspezifischen Ansprüche
 M8 Mosaikmahd im Herbst alle 3-5 Jahre; Abtransport des Schnittguts

1037 - Grüne Keiljungfer (*Ophiogomphus cecilia*)
 M17 Anlage besonderer Flachufer mit kiesig-sandigem Grund

1355 - Fischotter (*Lutra lutra*)
 M13 Gewässerrenaturierung und -revitalisierung
 M14 Nachrüstung von Straßenbrücken mit Uferbermen

Darstellung der lagemäßig verortbaren Maßnahmen



Managementplanung
FFH-Gebiet 6237-371 Haidenaab, Creussenaue
und Weihergebiet nordwestlich Eschenbach



Karte 3.2 Maßnahmen - Arten nach Anhang II der FFH-Richtlinie

Blatt
Blatt 9 von 17

Kartenfertigung:
November 2020

Bearbeitung:
Regierung der Oberpfalz
Sachgebiet 51
93039 Regensburg

Büro OPUS
Oberkonnereuther Straße 6a
95448 Bayreuth

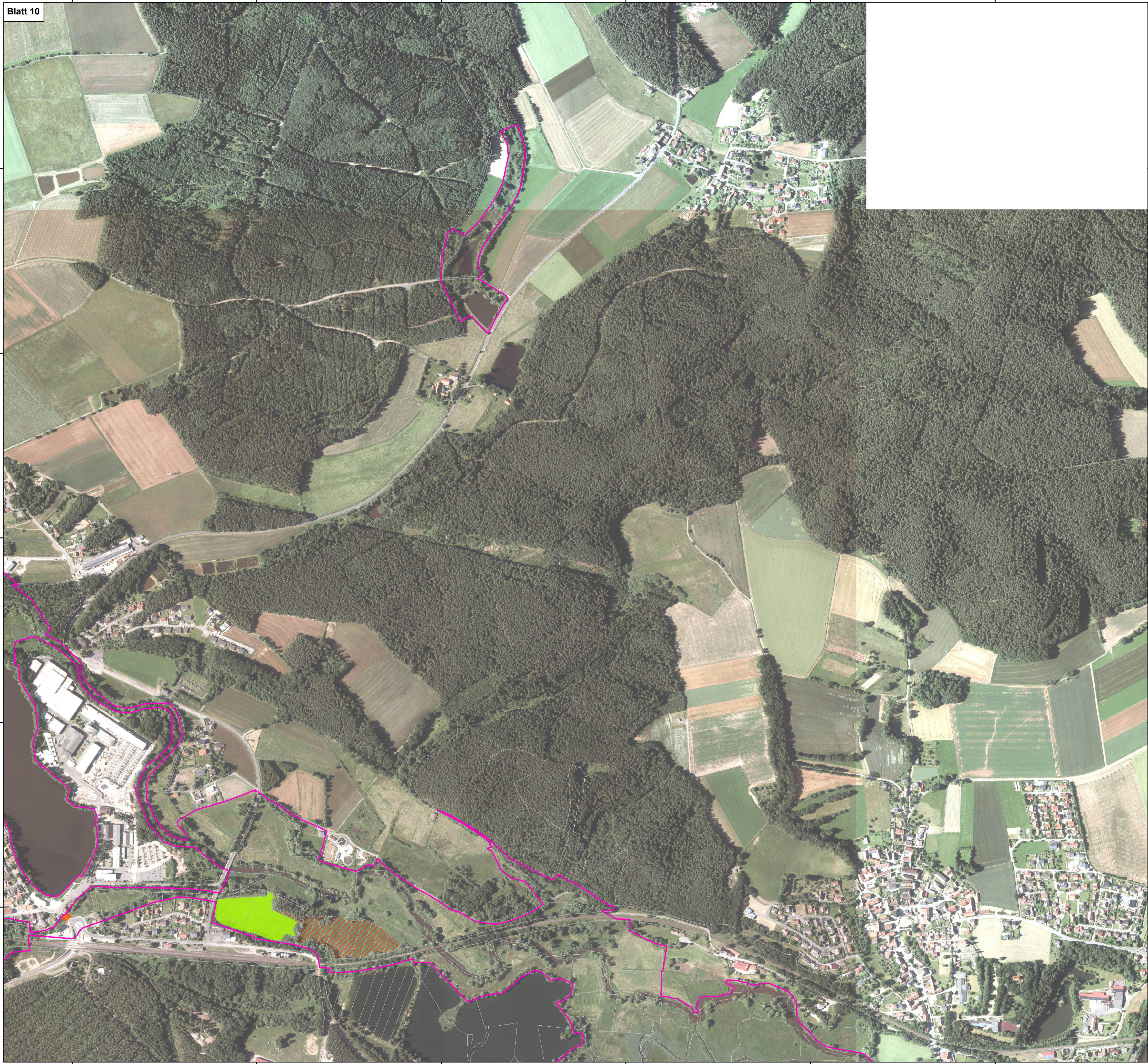
Amt für Ernährung, Landwirtschaft und Forsten Amberg
Bayerische Landesanstalt für Wald und Forstwirtschaft



Originalmaßstab: 1:5.000
 0 50 100 150 200 Meter



Geobasisdaten:
Bayerische Vermessungsverwaltung (www.geodaten.bayern.de)
Fachdaten:
Bayerisches Landesamt für Umwelt (www.lfu.bayern.de)



FFH-Gebietsgrenze (FFH-Feinabgrenzung auf der Basis 1:5.000 nach BayNat2000V)

Flurstücke

Maßnahmen für Arten nach Anhang II der FFH-Richtlinie (im SDB genannt)

1032 - Bachmuschel (*Unio crassus*)

M13 Gewässerrenaturierung und -revitalisierung

1061 - Dunkler Wiesenknopf-Ameisenbläuling (*Maculinea nausithous*)

M18 Anpassung Mahdzeitpunkt an die artspezifischen Ansprüche

M8 Mosaikmahd im Herbst alle 3-5 Jahre; Abtransport des Schnittguts

1037 - Grüne Keiljungfer (*Ophiogomphus cecilia*)

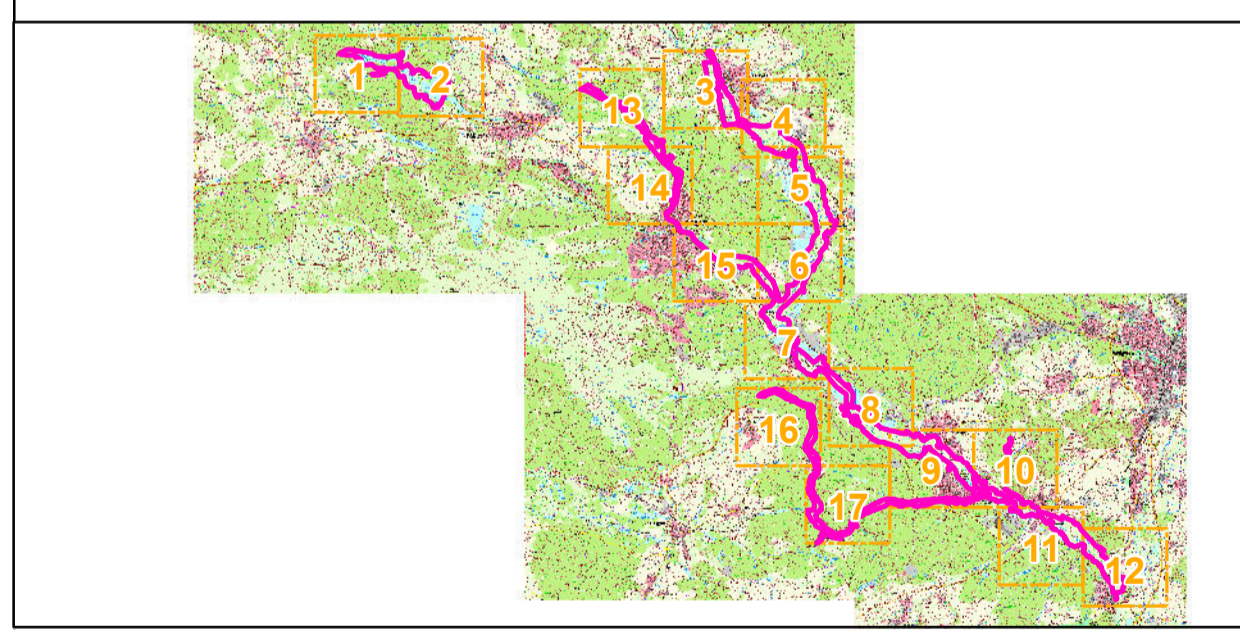
M17 Anlage besonderer Flachufer mit kiesig-sandigem Grund

1355 - Fischotter (*Lutra lutra*)

M13 Gewässerrenaturierung und -revitalisierung

M14 Nachrüstung von Straßenbrücken mit Uferbermen

Darstellung der lagemäßig verortbaren Maßnahmen



Managementplanung
FFH-Gebiet 6237-371 Haidenaab, Creussenaue
und Weihergebiet nordwestlich Eschenbach



Karte 3.2 Maßnahmen - Arten nach Anhang II der FFH-Richtlinie **ENTWURF**

Blatt
Blatt 10 von 17

Kartenfertigung:
November 2020

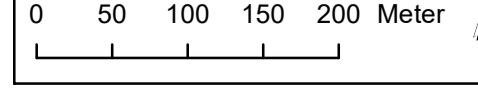
Bearbeitung:
 Regierung der Oberpfalz
 Sachgebiet 51
 93039 Regensburg



Büro OPUS
 Oberkonnereuther Straße 6a
 95448 Bayreuth
 Amt für Ernährung, Landwirtschaft und Forsten Amberg
 Bayerische Landesanstalt für Wald und Forstwirtschaft

BAYERISCHE FORSTVERWALTUNG

Originalmaßstab: 1:5.000



Geobasisdaten:
 Bayerische Vermessungsverwaltung (www.geodaten.bayern.de)
 Fachdaten:
 Bayerisches Landesamt für Umwelt (www.lfu.bayern.de)



FFH-Gebietsgrenze (FFH-Feinabgrenzung auf der Basis 1:5.000 nach BayNat2000V)

Flurstücke

Maßnahmen für Arten nach Anhang II der FFH-Richtlinie (im SDB genannt)

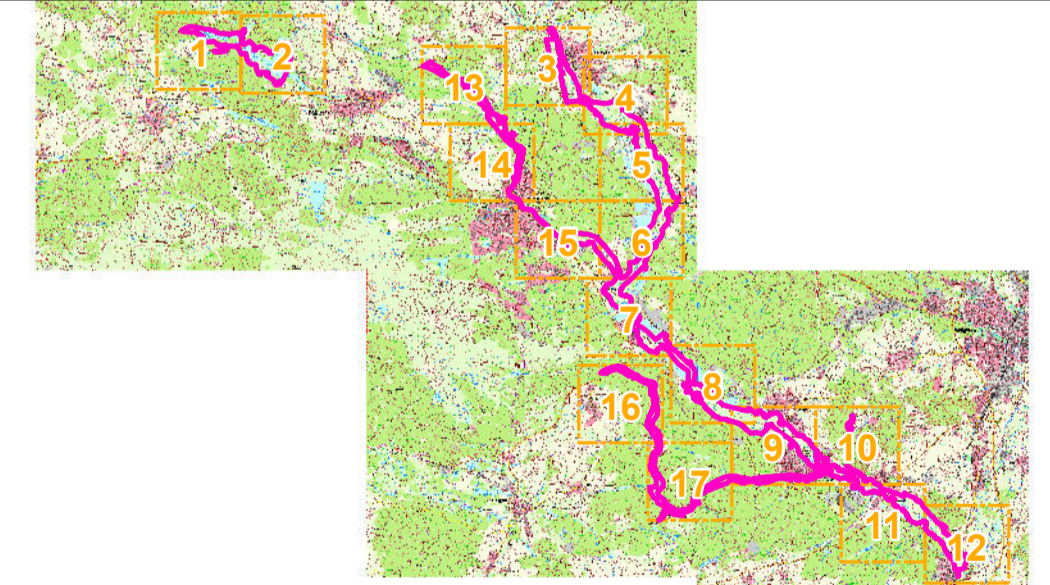
1032 - Bachmuschel (*Unio crassus*)
 M13 Gewässerrenaturierung und -revitalisierung

1061 - Dunkler Wiesenknopf-Ameisenbläuling (*Maculinea nausithous*)
 M18 Anpassung Mahdzeitpunkt an die artspezifischen Ansprüche
 M8 Mosaikmhd im Herbst alle 3-5 Jahre; Abtransport des Schnittguts

1037 - Grüne Keiljungfer (*Ophiogomphus cecilia*)
 M17 Anlage besonderer Flachufer mit kiesig-sandigem Grund

1355 - Fischotter (*Lutra lutra*)
 M13 Gewässerrenaturierung und -revitalisierung
 M14 Nachrüstung von Straßenbrücken mit Uferbermen

Darstellung der lagemäßig verortbaren Maßnahmen



Managementplanung
FFH-Gebiet 6237-371 Haidenaab, Creussenaue
und Weihergebiet nordwestlich Eschenbach



ENTWURF

Karte 3.2 Maßnahmen - Arten nach Anhang II der FFH-Richtlinie

Blatt
Blatt 11 von 17

Kartenfertigung:
November 2020

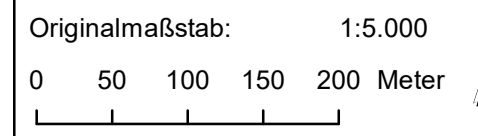
Bearbeitung:
 Regierung der Oberpfalz
 Sachgebiet 51
 93039 Regensburg

Büro OPUS
 Oberkonnorsreuther Straße 6a
 95448 Bayreuth

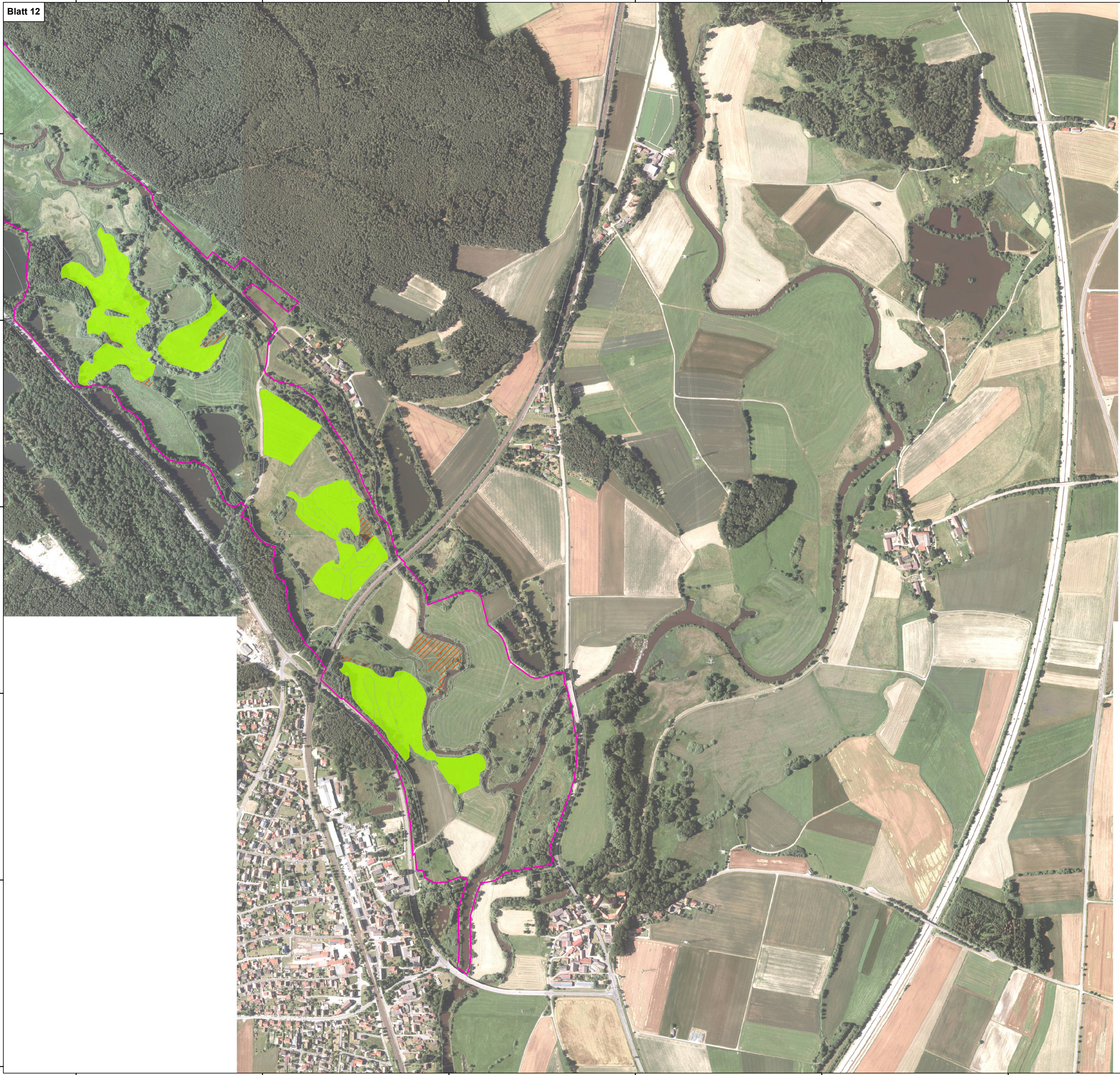
Amt für Ernährung, Landwirtschaft und Forsten Amberg
 Bayerische Landesanstalt für Wald und Forstwirtschaft



BAYERISCHE FORSTVERWALTUNG



Geobasisdaten:
 Bayerische Vermessungsverwaltung (www.geodaten.bayern.de)
 Fachdaten:
 Bayerisches Landesamt für Umwelt (www.lfu.bayern.de)



FFH-Gebietsgrenze (FFH-Feinabgrenzung auf der Basis 1:5.000 nach BayNat2000V)

Flurstücke

Maßnahmen für Arten nach Anhang II der FFH-Richtlinie (im SDB genannt)

1032 - Bachmuschel (*Unio crassus*)

M13 Gewässerrenaturierung und -revitalisierung

1061 - Dunkler Wiesenknopf-Ameisenbläuling (*Maculinea nausithous*)

M18 Anpassung Mahdzeitpunkt an die artspezifischen Ansprüche

M8 Mosaikmahd im Herbst alle 3-5 Jahre; Abtransport des Schnittguts

1037 - Grüne Keiljungfer (*Ophiogomphus cecilia*)

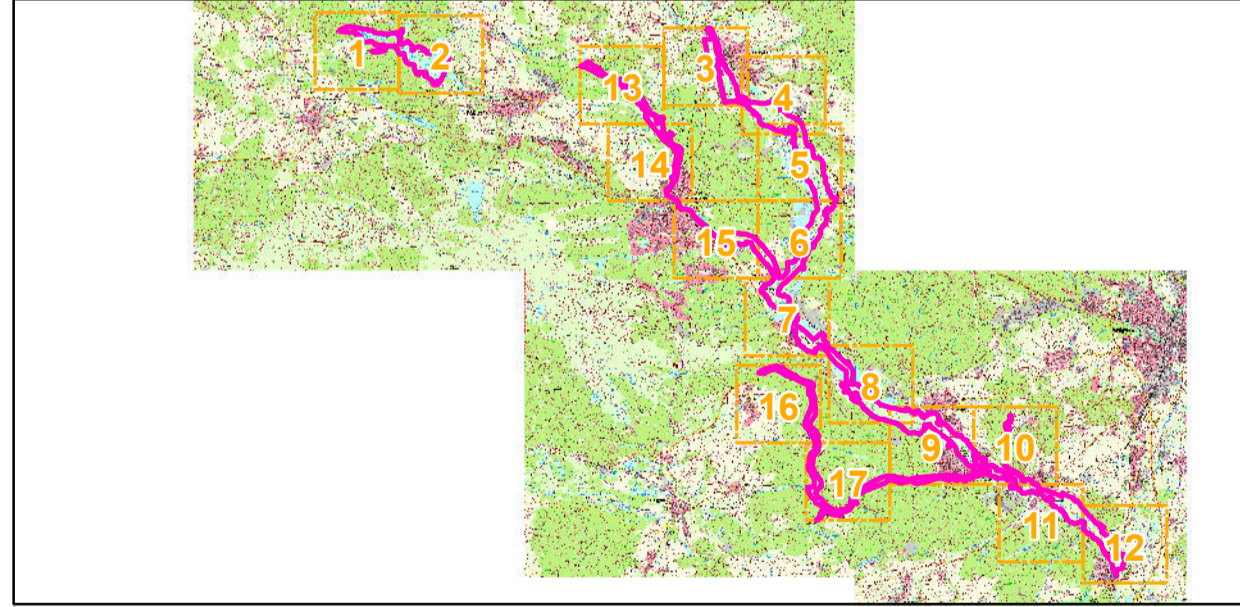
M17 Anlage besonderer Flachufer mit kiesig-sandigem Grund

1355 - Fischotter (*Lutra lutra*)

M13 Gewässerrenaturierung und -revitalisierung

M14 Nachrüstung von Straßenbrücken mit Uferbermen

Darstellung der lagemäßig verortbaren Maßnahmen



**Managementplanung
FFH-Gebiet 6237-371 Haidenaab, Creussenaue
und Weihergebiet nordwestlich Eschenbach**



Karte 3.2 Maßnahmen - Arten nach Anhang II der FFH-Richtlinie

Blatt
Blatt 12 von 17

Kartenfertigung:
November 2020

Bearbeitung:

Regierung der Oberpfalz
Sachgebiet 51
93039 Regensburg

Büro OPUS
Oberkonnereuther Straße 6a
95448 Bayreuth

Amt für Ernährung, Landwirtschaft und Forsten Amberg
Bayerische Landesanstalt für Wald und Forstwirtschaft



**BAYERISCHE
FORSTVERWALTUNG**

Originalmaßstab: 1:5.000
0 50 100 150 200 Meter



Geobasisdaten:
Bayerische Vermessungsverwaltung (www.geodaten.bayern.de)
Fachdaten:
Bayerisches Landesamt für Umwelt (www.lfu.bayern.de)



FFH-Gebietsgrenze (FFH-Feinabgrenzung auf der Basis 1:5.000 nach BayNat2000V)

Flurstücke

Maßnahmen für Arten nach Anhang II der FFH-Richtlinie (im SDB genannt)

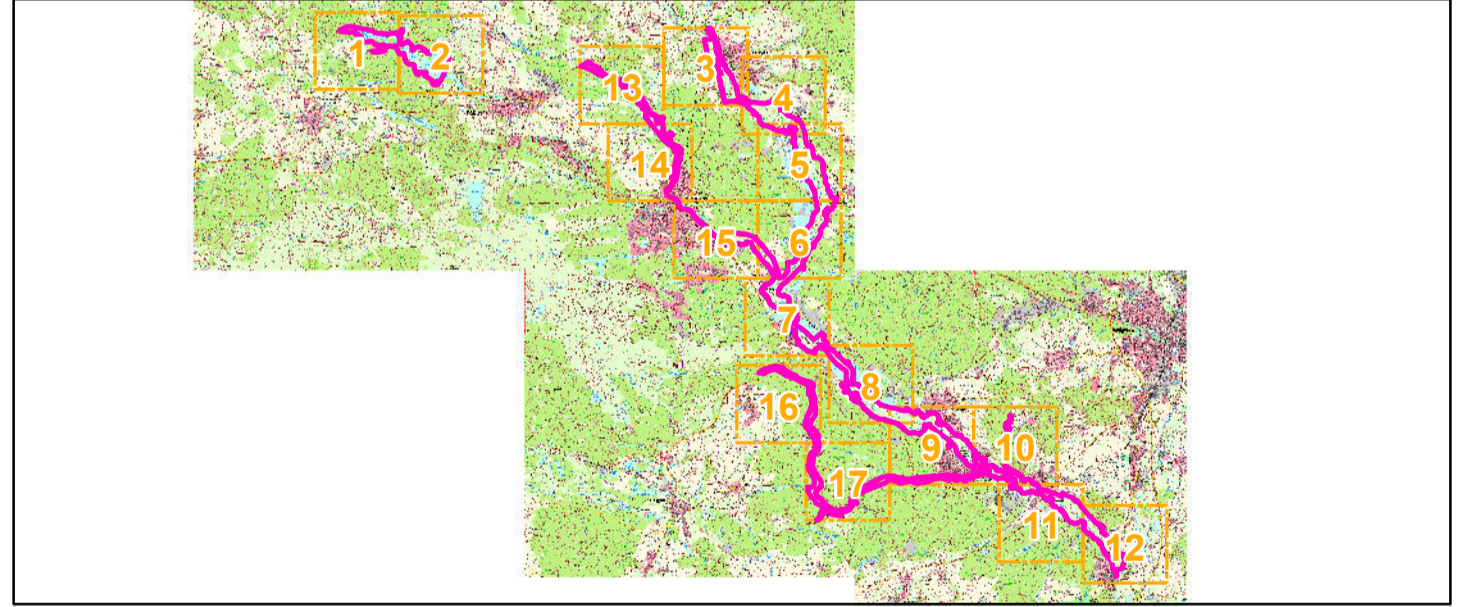
1032 - Bachmuschel (*Unio crassus*)
 M13 Gewässerrenaturierung und -revitalisierung

1061 - Dunkler Wiesenknopf-Ameisenbläuling (*Maculinea nausithous*)
 M18 Anpassung Mahdzeitpunkt an die artspezifischen Ansprüche
 M8 Mosaikmahd im Herbst alle 3-5 Jahre; Abtransport des Schnittguts

1037 - Grüne Keiljungfer (*Ophiogomphus cecilia*)
 M17 Anlage besonderer Flachufer mit kiesig-sandigem Grund

1355 - Fischotter (*Lutra lutra*)
 M13 Gewässerrenaturierung und -revitalisierung
 M14 Nachrüstung von Straßenbrücken mit Uferbermen

Darstellung der lagemäßig verortbaren Maßnahmen



Managementplanung
FFH-Gebiet 6237-371 Haidenaab, Creussenaue
und Weihergebiet nordwestlich Eschenbach



Karte 3.2 Maßnahmen - Arten nach Anhang II der FFH-Richtlinie **ENTWURF**

Blatt
Blatt 13 von 17

Kartenfertigung:
November 2020

Bearbeitung:
 Regierung der Oberpfalz
 Sachgebiet 51
 93039 Regensburg



Büro OPUS
 Oberkonnereuther Straße 6a
 95448 Bayreuth



Amt für Ernährung, Landwirtschaft und Forsten Amberg
 Bayerische Landesanstalt für Wald und Forstwirtschaft



Originalmaßstab: 1:5.000
 0 50 100 150 200 Meter



Geobasisdaten:
 Bayerische Vermessungsverwaltung (www.geodaten.bayern.de)
 Fachdaten:
 Bayerisches Landesamt für Umwelt (www.lfu.bayern.de)



FFH-Gebietsgrenze (FFH-Feinabgrenzung auf der Basis 1:5.000 nach BayNat2000V)

Flurstücke

Maßnahmen für Arten nach Anhang II der FFH-Richtlinie (im SDB genannt)

1032 - Bachmuschel (*Unio crassus*)

M13 Gewässerrenaturierung und -revitalisierung

1061 - Dunkler Wiesenknopf-Ameisenbläuling (*Maculinea nausithous*)

M18 Anpassung Mahdzeitpunkt an die artspezifischen Ansprüche

M8 Mosaikmahd im Herbst alle 3-5 Jahre; Abtransport des Schnittguts

1037 - Grüne Keiljungfer (*Ophiogomphus cecilia*)

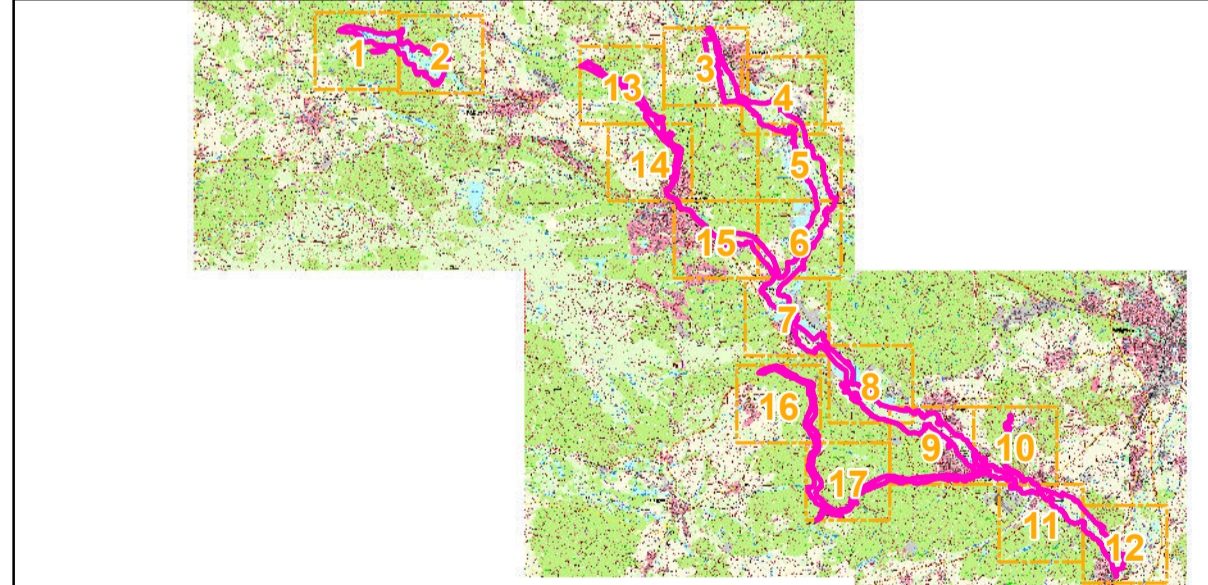
M17 Anlage besonderer Flachufer mit kiesig-sandigem Grund

1355 - Fischotter (*Lutra lutra*)

M13 Gewässerrenaturierung und -revitalisierung

M14 Nachrüstung von Straßenbrücken mit Uferbermen

Darstellung der lagemäßig vertorbaren Maßnahmen



**Managementplanung
FFH-Gebiet 6237-371 Haidenaab, Creussenaue
und Weihergebiet nordwestlich Eschenbach**



Karte 3.2 Maßnahmen - Arten nach Anhang II der FFH-Richtlinie

Blatt
Blatt 14 von 17

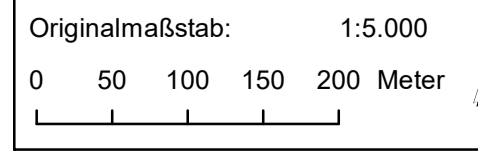
Kartenfertigung:
November 2020

Bearbeitung:
Regierung der Oberpfalz
Sachgebiet 51
93039 Regensburg

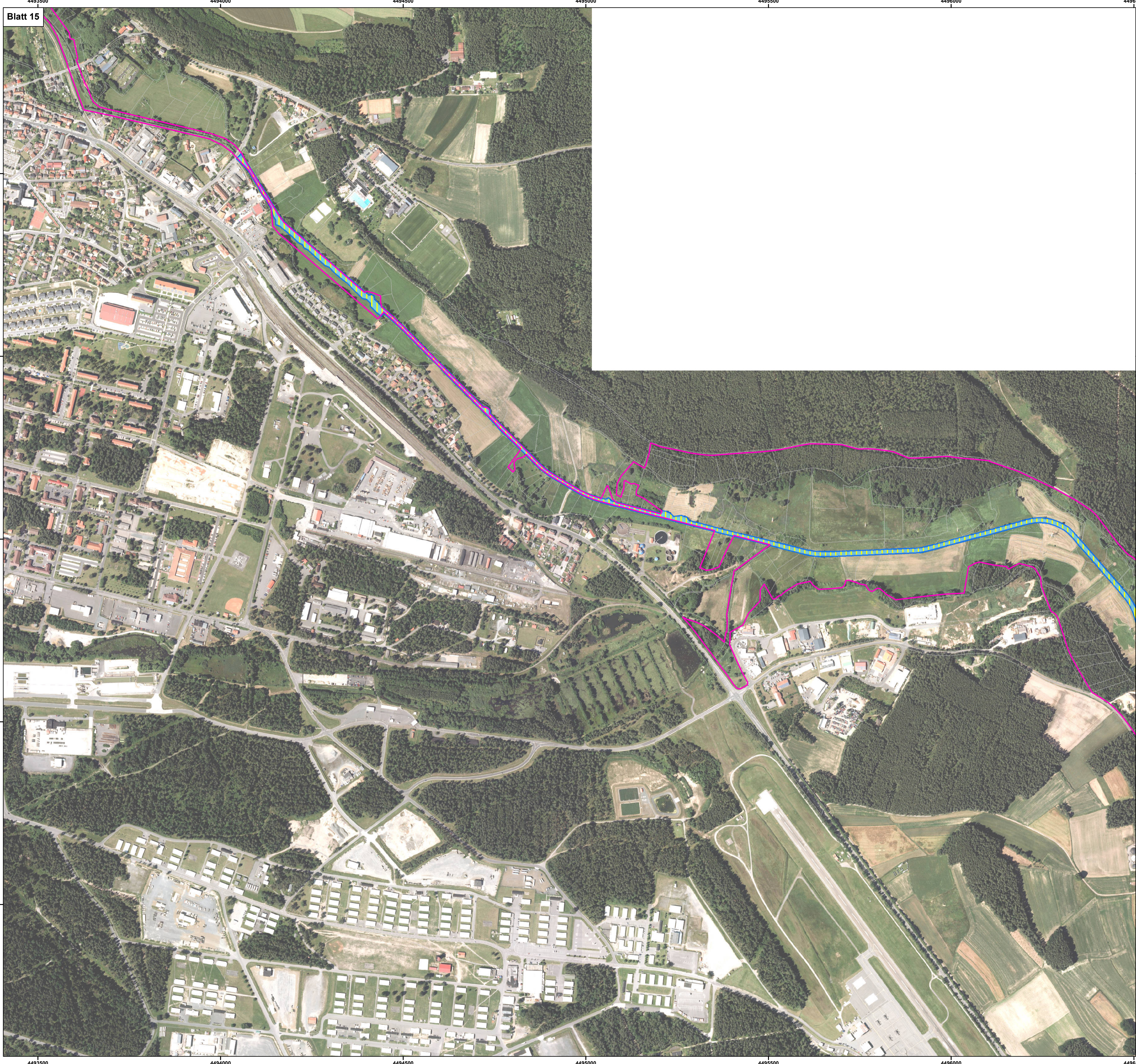
Büro OPUS
Oberkonnorsreuther Straße 6a
95448 Bayreuth
Amt für Ernährung, Landwirtschaft und Forsten Amberg
Bayerische Landesanstalt für Wald und Forstwirtschaft



BAYERISCHE
FORSTVERWALTUNG

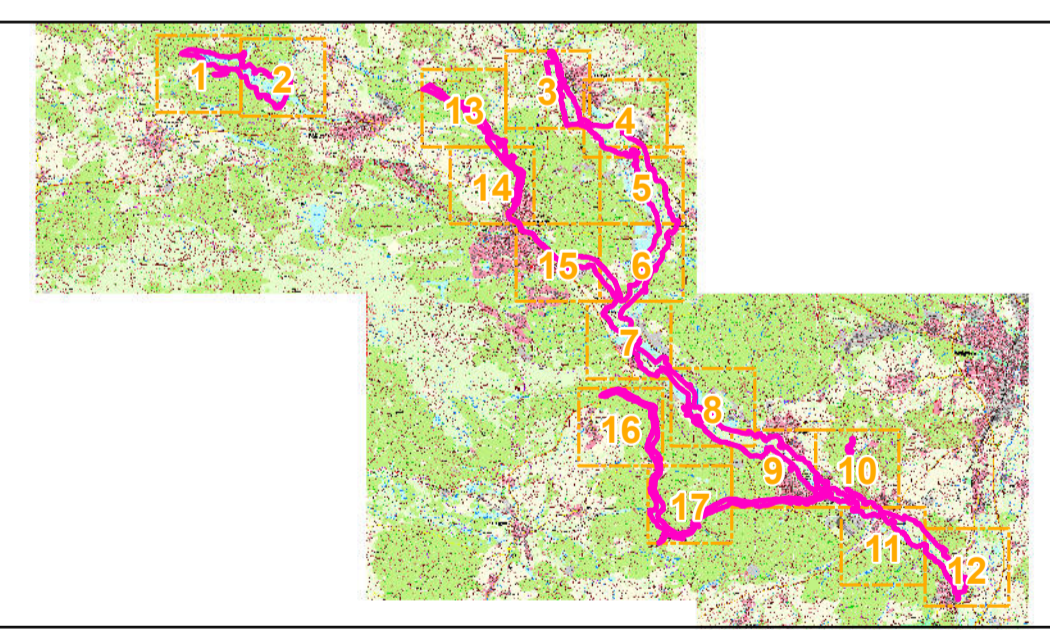


Originalmaßstab: 1:5.000
Geobasisdaten:
Bayerische Vermessungsverwaltung (www.geodaten.bayern.de)
Fachdaten:
Bayerisches Landesamt für Umwelt (www.lfu.bayern.de)



- FFH-Gebietsgrenze (FFH-Feinabgrenzung auf der Basis 1:5.000 nach BayNat2000V)
- Flurstücke
- Maßnahmen für Arten nach Anhang II der FFH-Richtlinie (im SDB genannt)**
- 1032 - Bachmuschel (*Unio crassus*)**
 - M13 Gewässerrenaturierung und -revitalisierung
- 1061 - Dunkler Wiesenknopf-Ameisenbläuling (*Maculinea nausithous*)**
 - M18 Anpassung Mahdzeitpunkt an die artspezifischen Ansprüche
 - M8 Mosaikmahd im Herbst alle 3-5 Jahre; Abtransport des Schnittguts
- 1037 - Grüne Keiljungfer (*Ophiogomphus cecilia*)**
 - M17 Anlage besonderer Flachufer mit kiesig-sandigem Grund
- 1355 - Fischotter (*Lutra lutra*)**
 - M13 Gewässerrenaturierung und -revitalisierung
 - M14 Nachrüstung von Straßenbrücken mit Uferbermen

Darstellung der lagemäßig verortbaren Maßnahmen



Managementplanung
FFH-Gebiet 6237-371 Haidenaab, Creussenaue
und Weihergebiet nordwestlich Eschenbach



Karte 3.2 Maßnahmen - Arten nach Anhang II der FFH-Richtlinie

Blatt Blatt 15 von 17	Kartenfertigung: November 2020
---------------------------------	--

Bearbeitung:
 Regierung der Oberpfalz
 Sachgebiet 51
 93039 Regensburg

Büro OPUS
 Oberkonnorsreuther Straße 6a
 95448 Bayreuth

Amt für Ernährung, Landwirtschaft und Forsten Amberg
 Bayerische Landesanstalt für Wald und Forstwirtschaft



Originalmaßstab: 1:5.000

0 50 100 150 200 Meter

Geobasisdaten:
 Bayerische Vermessungsverwaltung (www.geodaten.bayern.de)
 Fachdaten:
 Bayerisches Landesamt für Umwelt (www.lfu.bayern.de)



FFH-Gebietsgrenze (FFH-Feinabgrenzung auf der Basis 1:5.000 nach BayNat2000V)

Flurstücke

Maßnahmen für Arten nach Anhang II der FFH-Richtlinie (im SDB genannt)

1032 - Bachmuschel (*Unio crassus*)

M13 Gewässerrenaturierung und -revitalisierung

1061 - Dunkler Wiesenknopf-Ameisenbläuling (*Maculinea nausithous*)

M18 Anpassung Mahdzeitpunkt an die artspezifischen Ansprüche

M8 Mosaikmahd im Herbst alle 3-5 Jahre; Abtransport des Schnittguts

1037 - Grüne Keiljungfer (*Ophiogomphus cecilia*)

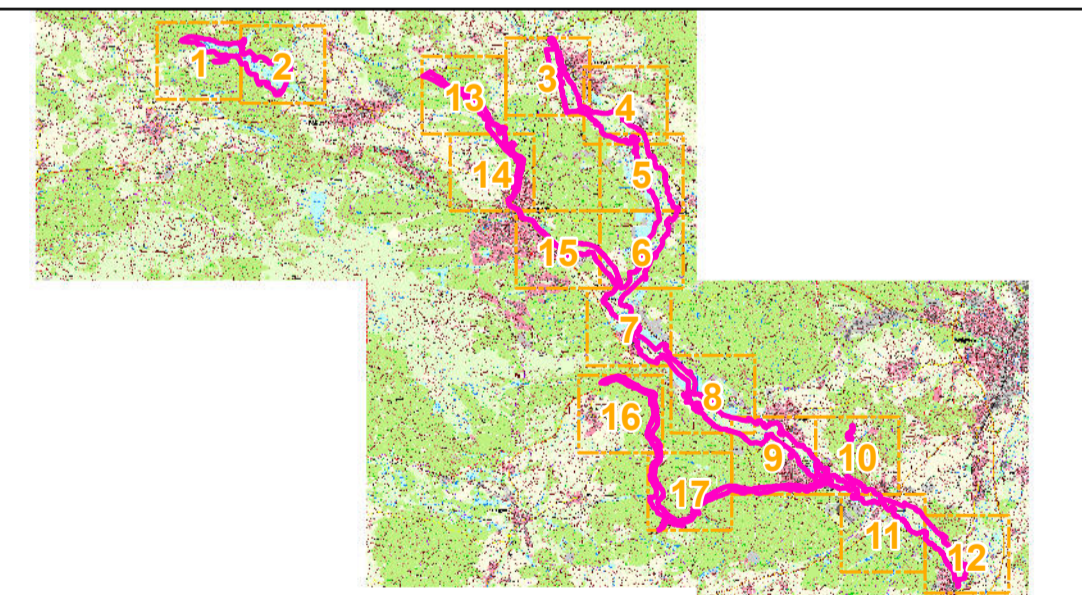
M17 Anlage besonderer Flachufer mit kiesig-sandigem Grund

1355 - Fischotter (*Lutra lutra*)

M13 Gewässerrenaturierung und -revitalisierung

M14 Nachrüstung von Straßenbrücken mit Uferbermen

Darstellung der lagemäßig verortbaren Maßnahmen



**Managementplanung
FFH-Gebiet 6237-371 Haidenaab, Creussenaue
und Weihergebiet nordwestlich Eschenbach**



Karte 3.2 Maßnahmen - Arten nach Anhang II der FFH-Richtlinie **ENTWURF**

Blatt
Blatt 16 von 17

Kartenfertigung:
November 2020

Bearbeitung:
Regierung der Oberpfalz
Sachgebiet 51
93039 Regensburg

Büro OPUS
Oberkonnorsreuther Straße 6a
95448 Bayreuth

Amt für Ernährung, Landwirtschaft und Forsten Amberg
Bayerische Landesanstalt für Wald und Forstwirtschaft



Originalmaßstab: 1:5.000
0 50 100 150 200 Meter



Geobasisdaten:
Bayerische Vermessungsverwaltung (www.geodaten.bayern.de)
Fachdaten:
Bayerisches Landesamt für Umwelt (www.lfu.bayern.de)



FFH-Gebietsgrenze (FFH-Feinabgrenzung auf der Basis 1:5.000 nach BayNat2000V)

Flurstücke

Maßnahmen für Arten nach Anhang II der FFH-Richtlinie (im SDB genannt)

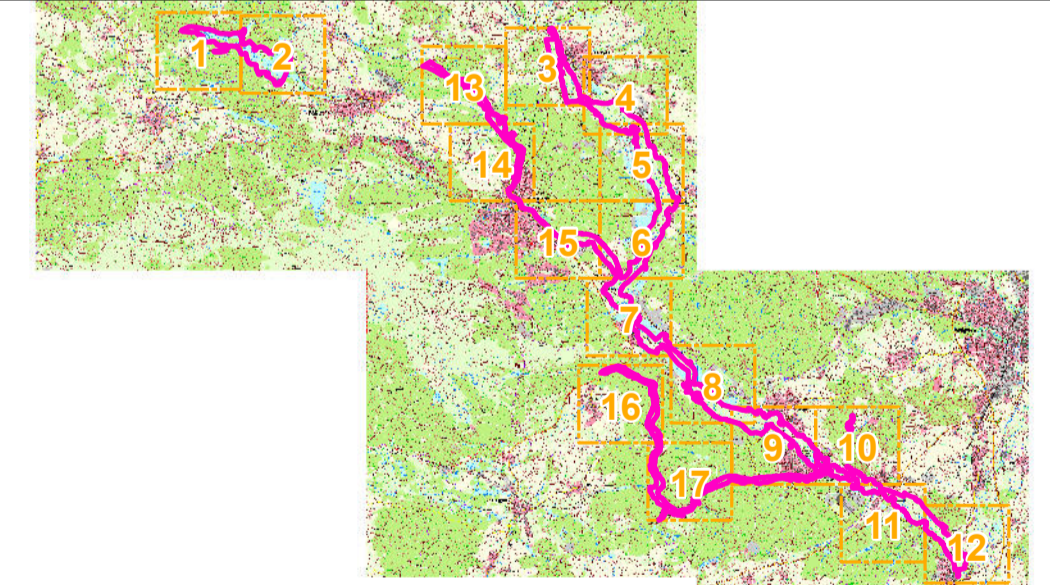
1032 - Bachmuschel (*Unio crassus*)
 M13 Gewässerrenaturierung und -revitalisierung

1061 - Dunkler Wiesenknopf-Ameisenbläuling (*Maculinea nausithous*)
 M18 Anpassung Mahdzeitpunkt an die artspezifischen Ansprüche
 M8 Mosaikmahd im Herbst alle 3-5 Jahre; Abtransport des Schnittguts

1037 - Grüne Keiljungfer (*Ophiogomphus cecilia*)
 M17 Anlage besonderer Flachufer mit kiesig-sandigem Grund

1355 - Fischotter (*Lutra lutra*)
 M13 Gewässerrenaturierung und -revitalisierung
 M14 Nachrüstung von Straßenbrücken mit Uferbermen

Darstellung der lagemäßig verortbaren Maßnahmen



Managementplanung
FFH-Gebiet 6237-371 Haidenaab, Creussenaue
und Weihergebiet nordwestlich Eschenbach



ENTWURF

Karte 3.2 Maßnahmen - Arten nach Anhang II der FFH-Richtlinie

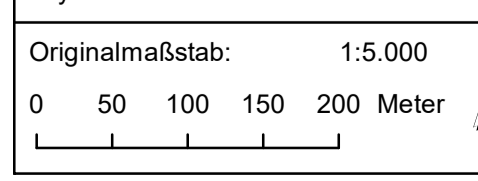
Blatt
 Blatt 17 von 17

Kartenfertigung:
 November 2020

Bearbeitung:
 Regierung der Oberpfalz
 Sachgebiet 51
 93039 Regensburg

Büro OPUS
 Oberkonnorsreuther Straße 6a
 95448 Bayreuth

Amt für Ernährung, Landwirtschaft und Forsten Amberg
 Bayerische Landesanstalt für Wald und Forstwirtschaft



Geobasisdaten:
 Bayerische Vermessungsverwaltung (www.geodaten.bayern.de)
 Fachdaten:
 Bayerisches Landesamt für Umwelt (www.lfu.bayern.de)