



- FFH-Gebietsgrenze (FFH-Feinabgrenzung auf der Basis 1:5.000 nach BayNat2000V)
- Flurstücke
- Maßnahmen für Arten nach Anhang II der FFH-Richtlinie (im SDB genannt)**
- 1037, Grüne Keiljungfer, *Ophiogomphus cecilia***
- M15** Anlage besonderer Flachufer mit kiesig-sandigem Grund
- 1337, Biber, *Castor fiber***
- M17** Entwicklung und Erhalt von Gehölzsäumen

Genauere Beschreibungen der Maßnahmen sowie weitere Maßnahmen ohne genauere Verortung können dem Textteil des Managementplans entnommen werden.

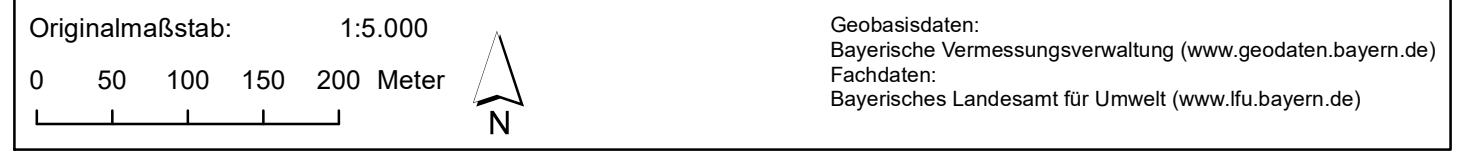


Managementplanung
FFH-Gebiet 6537-371
Vijs von Vilseck bis zur Mündung in die Naab

Karte 3.1 Maßnahmen - Arten nach Anhang II der FFH-Richtlinie



Blatt Blatt 1 von 20	Kartenfertigung: 30.08.2022
Bearbeitung: Regierung der Oberpfalz Sachgebiet 51 93039 Regensburg	
Planungsbüro: Büro OPUS GmbH Richard-Wagner-Str. 35 95444 Bayreuth	





- FFH-Gebietsgrenze (FFH-Feinabgrenzung auf der Basis 1:5.000 nach BayNat2000V)
- Flurstücke
- Maßnahmen für Arten nach Anhang II der FFH-Richtlinie (im SDB genannt)**
- 1037, Grüne Keiljungfer, *Ophiogomphus cecilia***
- M15** Anlage besonderer Flachufer mit kiesig-sandigem Grund
- 1337, Biber, *Castor fiber***
- M17** Entwicklung und Erhalt von Gehölzsäumen

Genauere Beschreibungen der Maßnahmen sowie weitere Maßnahmen ohne genauere Verortung können dem Textteil des Managementplans entnommen werden.



Managementplanung
FFH-Gebiet 6537-371
Viis von Vilseck bis zur Mündung in die Naab

Karte 3.1 Maßnahmen - Arten nach Anhang II der FFH-Richtlinie

ENTWURF

Blatt Blatt 2 von 20	Kartenfertigung: 30.08.2022
--------------------------------	---------------------------------------

Bearbeitung:

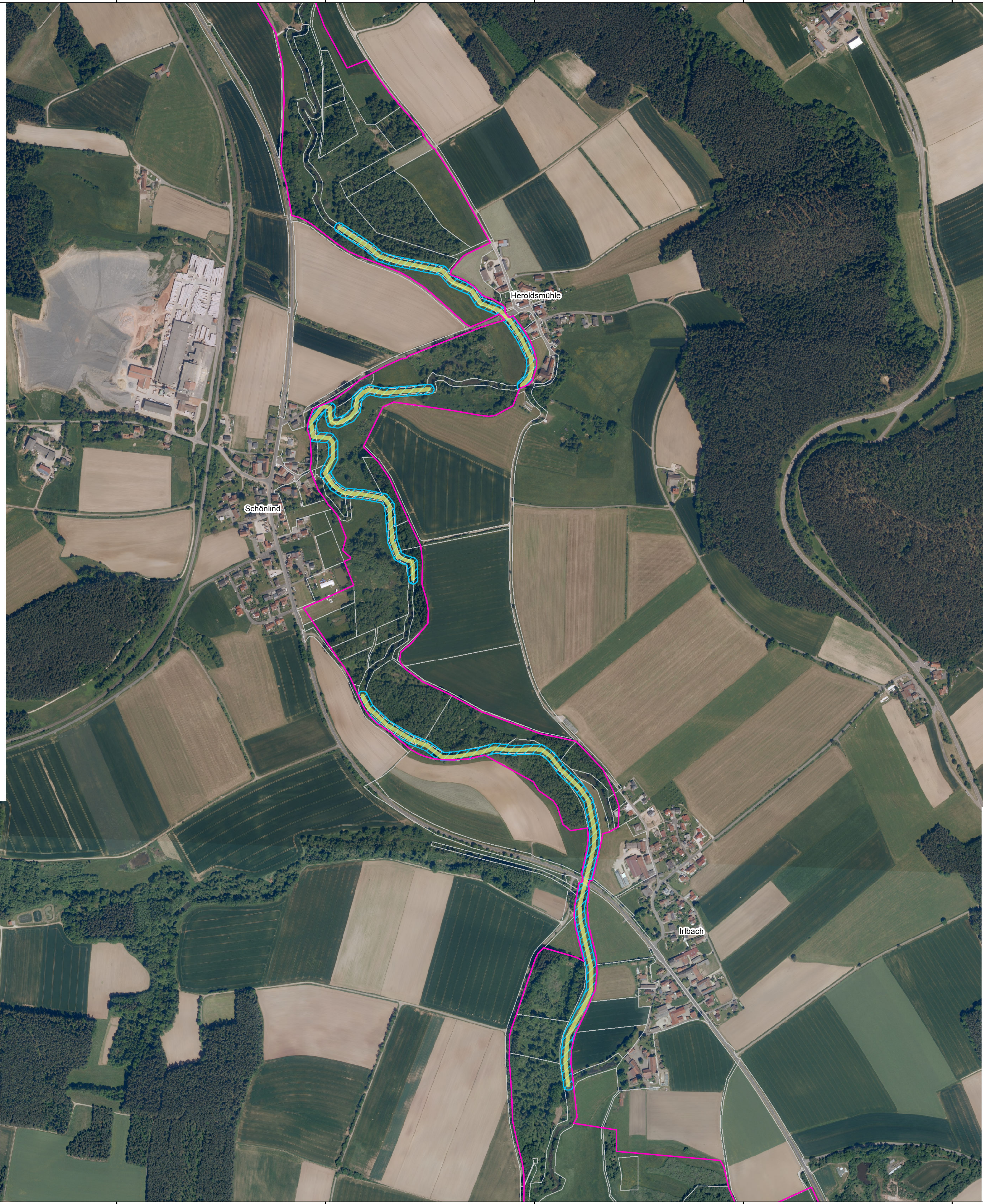
Regierung der Oberpfalz
 Sachgebiet 51
 93039 Regensburg

Planungsbüro:
 Büro OPUS GmbH
 Richard-Wagner-Str. 35
 95444 Bayreuth

Originalmaßstab: 1:5.000

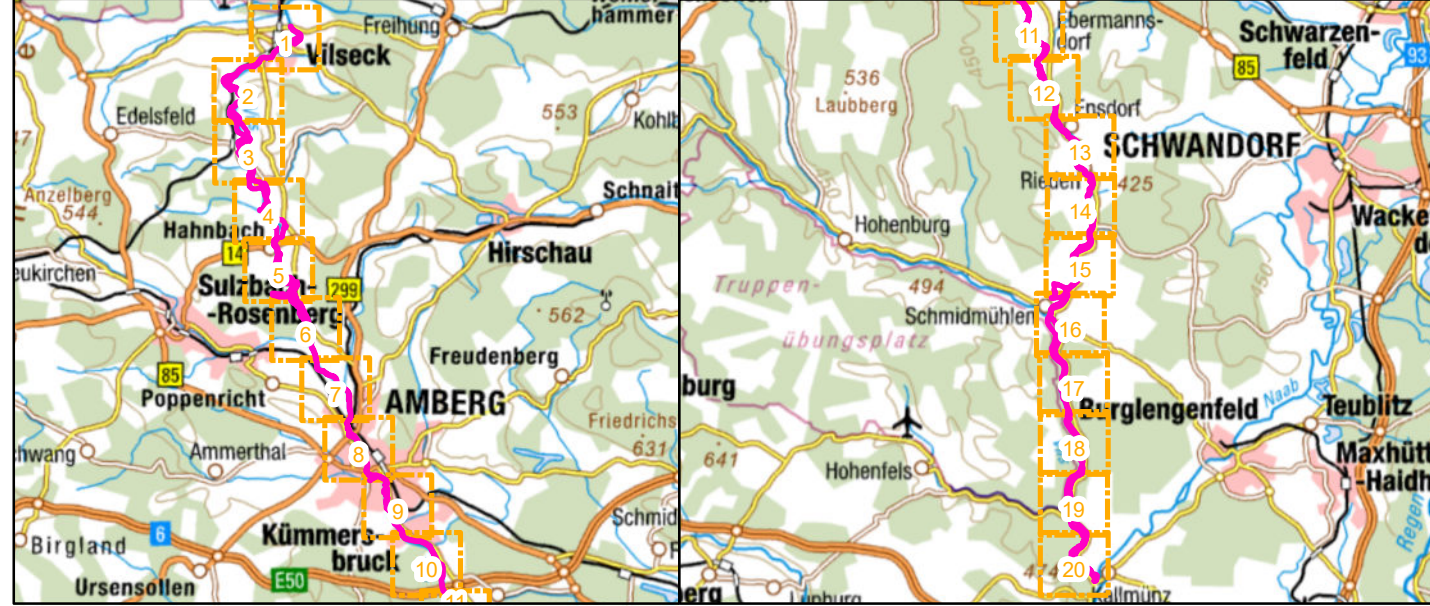
0 50 100 150 200 Meter

Geobasisdaten:
 Bayerische Vermessungsverwaltung (www.geodaten.bayern.de)
 Fachdaten:
 Bayerisches Landesamt für Umwelt (www.lfu.bayern.de)



- FFH-Gebietsgrenze (FFH-Feinabgrenzung auf der Basis 1:5.000 nach BayNat2000V)
- Flurstücke
- Maßnahmen für Arten nach Anhang II der FFH-Richtlinie (im SDB genannt)**
- 1037, Grüne Keiljungfer, *Ophiogomphus cecilia***
- M15** Anlage besonderer Flachufer mit kiesig-sandigem Grund
- 1337, Biber, *Castor fiber***
- M17** Entwicklung und Erhalt von Gehölzsäumen

Genauere Beschreibungen der Maßnahmen sowie weitere Maßnahmen ohne genauere Verortung können dem Textteil des Managementplans entnommen werden.



Managementplanung
FFH-Gebiet 6537-371
Viis von Vilseck bis zur Mündung in die Naab

Karte 3.1 Maßnahmen - Arten nach Anhang II der FFH-Richtlinie



Blatt
Blatt 3 von 20

Kartenfertigung:
30.08.2022

Bearbeitung:

Regierung der Oberpfalz
 Sachgebiet 51
 93039 Regensburg

Planungsbüro:
 Büro OPUS GmbH
 Richard-Wagner-Str. 35
 95444 Bayreuth

Originalmaßstab: 1:5.000

0 50 100 150 200 Meter

Geobasisdaten:
 Bayerische Vermessungsverwaltung (www.geodaten.bayern.de)
 Fachdaten:
 Bayerisches Landesamt für Umwelt (www.lfu.bayern.de)



- FFH-Gebietsgrenze (FFH-Feinabgrenzung auf der Basis 1:5.000 nach BayNat2000V)
- Flurstücke
- Maßnahmen für Arten nach Anhang II der FFH-Richtlinie (im SDB genannt)**
- 1037, Grüne Keiljungfer, *Ophiogomphus cecilia***
- M15** Anlage besonderer Flachufer mit kiesig-sandigem Grund
- 1337, Biber, *Castor fiber***
- M17** Entwicklung und Erhalt von Gehölzsäumen

Genauere Beschreibungen der Maßnahmen sowie weitere Maßnahmen ohne genauere Verortung können dem Textteil des Managementplans entnommen werden.



Managementplanung
FFH-Gebiet 6537-371
Viis von Vilseck bis zur Mündung in die Naab

Karte 3.1 Maßnahmen - Arten nach Anhang II der FFH-Richtlinie

ENTWURF

Blatt Blatt 4 von 20	Kartenfertigung: 30.08.2022
--------------------------------	---------------------------------------

Bearbeitung:

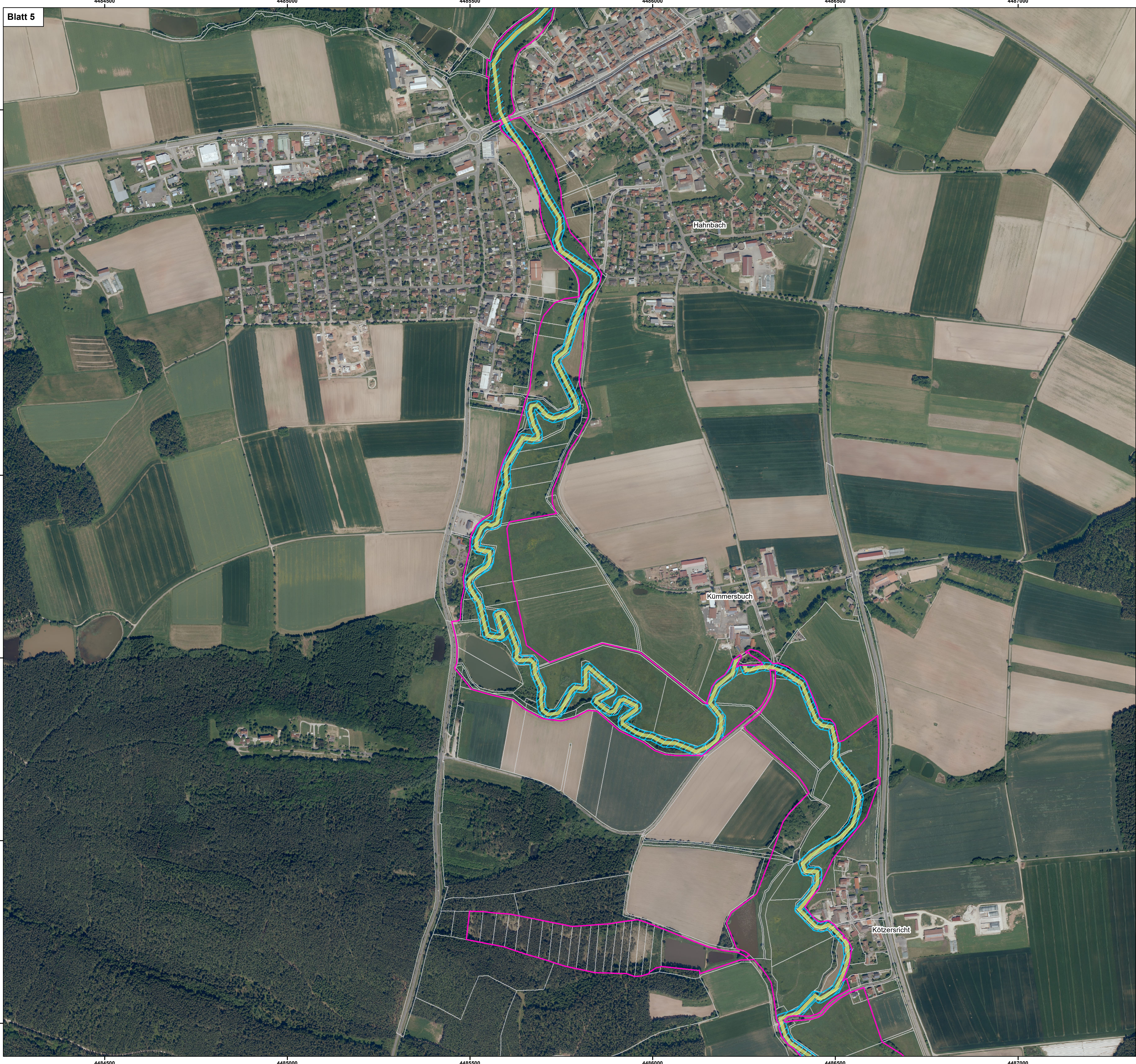
Regierung der Oberpfalz
 Sachgebiet 51
 93039 Regensburg

Planungsbüro:
 Büro OPUS GmbH
 Richard-Wagner-Str. 35
 95444 Bayreuth

Originalmaßstab: 1:5.000

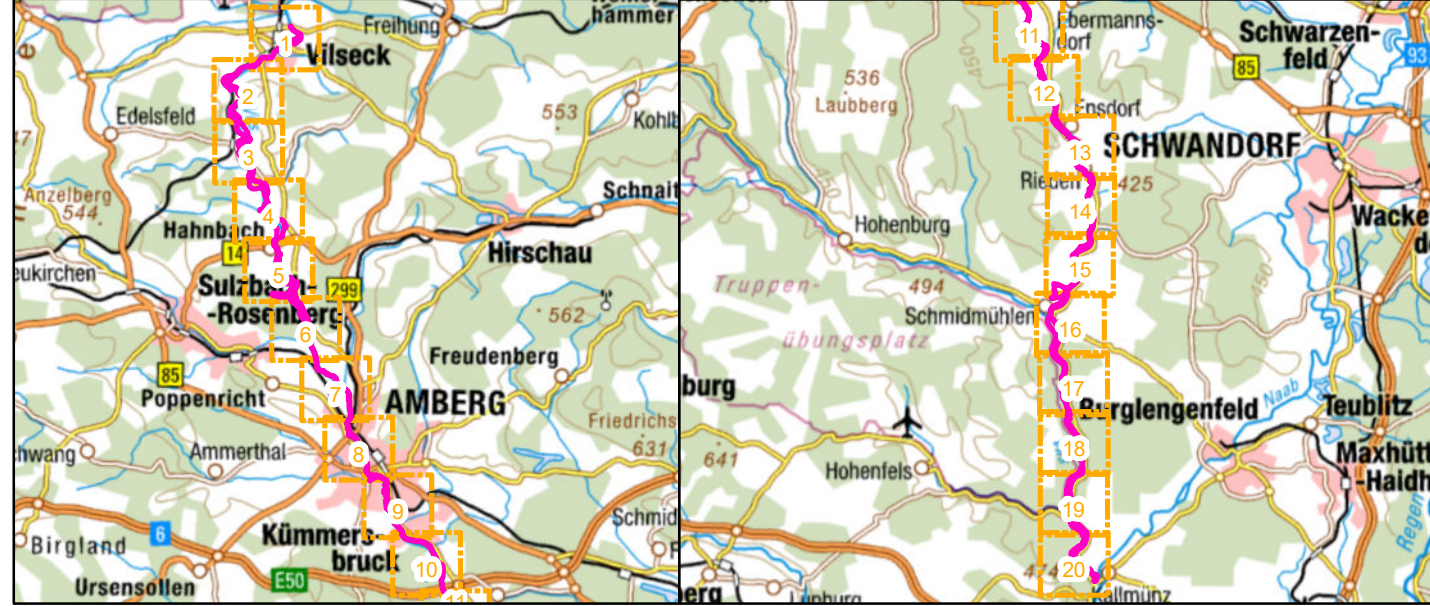
0 50 100 150 200 Meter

Geobasisdaten:
 Bayerische Vermessungsverwaltung (www.geodaten.bayern.de)
 Fachdaten:
 Bayerisches Landesamt für Umwelt (www.lfu.bayern.de)



- FFH-Gebietsgrenze (FFH-Feinabgrenzung auf der Basis 1:5.000 nach BayNat2000V)
- Flurstücke
- Maßnahmen für Arten nach Anhang II der FFH-Richtlinie (im SDB genannt)**
- 1037, Grüne Keiljungfer, *Ophiogomphus cecilia***
- M15** Anlage besonderer Flachufer mit kiesig-sandigem Grund
- 1337, Biber, *Castor fiber***
- M17** Entwicklung und Erhalt von Gehölzsäumen

Genauere Beschreibungen der Maßnahmen sowie weitere Maßnahmen ohne genauere Verortung können dem Textteil des Managementplans entnommen werden.



Managementplanung
FFH-Gebiet 6537-371
Viis von Vilseck bis zur Mündung in die Naab

Karte 3.1 Maßnahmen - Arten nach Anhang II der FFH-Richtlinie

ENTWURF

Blatt Blatt 5 von 20	Kartenfertigung: 30.08.2022
--------------------------------	---------------------------------------

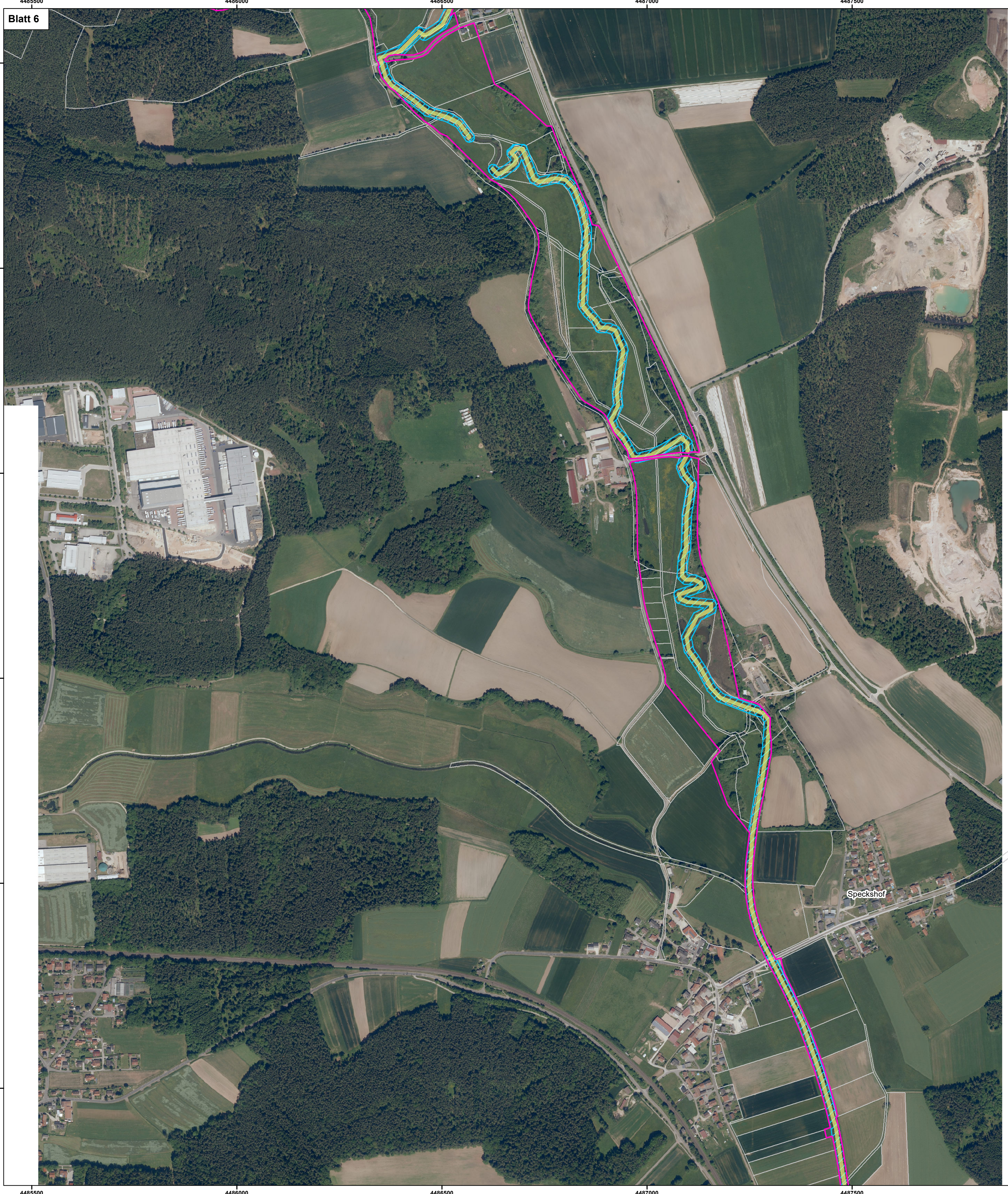
Bearbeitung:

Regierung der Oberpfalz
 Sachgebiet 51
 93039 Regensburg

Planungsbüro:
 Büro OPUS GmbH
 Richard-Wagner-Str. 35
 95444 Bayreuth

Originalmaßstab: 1:5.000

Geobasisdaten:
 Bayerische Vermessungsverwaltung (www.geodaten.bayern.de)
 Fachdaten:
 Bayerisches Landesamt für Umwelt (www.lfu.bayern.de)



- FFH-Gebietsgrenze (FFH-Feinabgrenzung auf der Basis 1:5.000 nach BayNat2000V)
 - Flurstücke
- Maßnahmen für Arten nach Anhang II der FFH-Richtlinie (im SDB genannt)**
- 1037, Grüne Keiljungfer, *Ophiogomphus cecilia***
 - M15** Anlage besonderer Flachufer mit kiesig-sandigem Grund
 - 1337, Biber, *Castor fiber***
 - M17** Entwicklung und Erhalt von Gehölzsäumen

Genauere Beschreibungen der Maßnahmen sowie weitere Maßnahmen ohne genauere Verortung können dem Textteil des Managementplans entnommen werden.



Managementplanung
FFH-Gebiet 6537-371
Vijs von Vilseck bis zur Mündung in die Naab



Karte 3.1 Maßnahmen - Arten nach Anhang II der FFH-Richtlinie


ENTWURF

Blatt Blatt 6 von 20	Kartenfertigung: 30.08.2022
--------------------------------	---------------------------------------

Bearbeitung:


Regierung der Oberpfalz
 Sachgebiet 51
 93039 Regensburg

Planungsbüro:
 Büro OPUS GmbH
 Richard-Wagner-Str. 35
 95444 Bayreuth



Originalmaßstab: 1:5.000

0 50 100 150 200 Meter



Geobasisdaten:
 Bayerische Vermessungsverwaltung (www.geodaten.bayern.de)
 Fachdaten:
 Bayerisches Landesamt für Umwelt (www.lfu.bayern.de)



- FFH-Gebietsgrenze (FFH-Feinabgrenzung auf der Basis 1:5.000 nach BayNat2000V)
- Flurstücke
- Maßnahmen für Arten nach Anhang II der FFH-Richtlinie (im SDB genannt)**
- 1037, Grüne Keiljungfer, *Ophiogomphus cecilia***
- M15** Anlage besonderer Flachufer mit kiesig-sandigem Grund
- 1337, Biber, *Castor fiber***
- M17** Entwicklung und Erhalt von Gehölzsäumen

Genauere Beschreibungen der Maßnahmen sowie weitere Maßnahmen ohne genauere Verortung können dem Textteil des Managementplans entnommen werden.



Managementplanung
FFH-Gebiet 6537-371
Viis von Vilseck bis zur Mündung in die Naab



Karte 3.1 Maßnahmen - Arten nach Anhang II der FFH-Richtlinie

Blatt Blatt 7 von 20	Kartenfertigung: 30.08.2022
--------------------------------	---------------------------------------

Bearbeitung:

Regierung der Oberpfalz
 Sachgebiet 51
 93039 Regensburg

Planungsbüro:
 Büro OPUS GmbH
 Richard-Wagner-Str. 35
 95444 Bayreuth



Originalmaßstab: 1:5.000

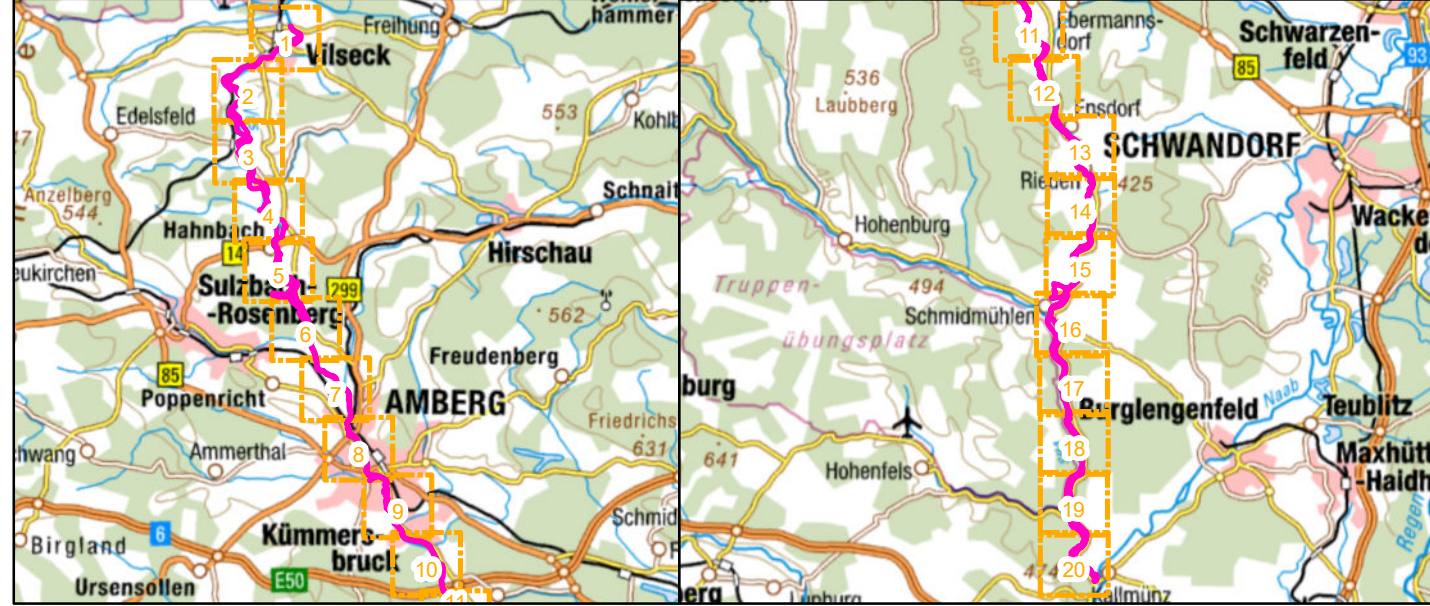
0 50 100 150 200 Meter

Geobasisdaten:
 Bayerische Vermessungsverwaltung (www.geodaten.bayern.de)
 Fachdaten:
 Bayerisches Landesamt für Umwelt (www.lfu.bayern.de)



- FFH-Gebietsgrenze (FFH-Feinabgrenzung auf der Basis 1:5.000 nach BayNat2000V)
- Flurstücke
- Maßnahmen für Arten nach Anhang II der FFH-Richtlinie (im SDB genannt)**
- 1037, Grüne Keiljungfer, *Ophiogomphus cecilia***
- M15** Anlage besonderer Flachufer mit kiesig-sandigem Grund
- 1337, Biber, *Castor fiber***
- M17** Entwicklung und Erhalt von Gehölzsäumen

Genauere Beschreibungen der Maßnahmen sowie weitere Maßnahmen ohne genauere Verortung können dem Textteil des Managementplans entnommen werden.



Managementplanung
FFH-Gebiet 6537-371
Vijs von Vilseck bis zur Mündung in die Naab

Karte 3.1 Maßnahmen - Arten nach Anhang II der FFH-Richtlinie



Blatt
Blatt 8 von 20

Kartenfertigung:
30.08.2022

Bearbeitung:

Regierung der Oberpfalz
 Sachgebiet 51
 93039 Regensburg

Planungsbüro:
 Büro OPUS GmbH
 Richard-Wagner-Str. 35
 95444 Bayreuth



Originalmaßstab: 1:5.000

0 50 100 150 200 Meter

Geobasisdaten:
 Bayerische Vermessungsverwaltung (www.geodaten.bayern.de)
 Fachdaten:
 Bayerisches Landesamt für Umwelt (www.lfu.bayern.de)



- FFH-Gebietsgrenze (FFH-Finabgrenzung auf der Basis 1:5.000 nach BayNat2000V)
- Flurstücke
- Maßnahmen für Arten nach Anhang II der FFH-Richtlinie (im SDB genannt)**
- 1037, Grüne Keiljungfer, *Ophiogomphus cecilia***
- M15** Anlage besonderer Flachufer mit kiesig-sandigem Grund
- 1337, Biber, *Castor fiber***
- M17** Entwicklung und Erhalt von Gehölzsäumen

Genauere Beschreibungen der Maßnahmen sowie weitere Maßnahmen ohne genauere Verortung können dem Textteil des Managementplans entnommen werden.



Managementplanung
FFH-Gebiet 6537-371
Viis von Vilseck bis zur Mündung in die Naab

Karte 3.1 Maßnahmen - Arten nach Anhang II der FFH-Richtlinie

ENTWURF

Blatt Blatt 9 von 20	Kartenfertigung: 30.08.2022
--------------------------------	---------------------------------------

Bearbeitung:

Regierung der Oberpfalz
 Sachgebiet 51
 93039 Regensburg

Planungsbüro:
 Büro OPUS GmbH
 Richard-Wagner-Str. 35
 95444 Bayreuth

Originalmaßstab: 1:5.000

0 50 100 150 200 Meter

Geobasisdaten:
 Bayerische Vermessungsverwaltung (www.geodaten.bayern.de)
 Fachdaten:
 Bayerisches Landesamt für Umwelt (www.lfu.bayern.de)




- FFH-Gebietsgrenze (FFH-Feinabgrenzung auf der Basis 1:5.000 nach BayNat2000V)
 - Flurstücke
- Maßnahmen für Arten nach Anhang II der FFH-Richtlinie (im SDB genannt)**
- 1037, Grüne Keiljungfer, *Ophiogomphus cecilia***
- M15 Anlage besonderer Flachufer mit kiesig-sandigem Grund
- 1337, Biber, *Castor fiber***
- M17 Entwicklung und Erhalt von Gehölzsäumen

Genauere Beschreibungen der Maßnahmen sowie weitere Maßnahmen ohne genauere Verortung können dem Textteil des Managementplans entnommen werden.



Managementplanung
FFH-Gebiet 6537-371
Viis von Vilseck bis zur Mündung in die Naab

Karte 3.1 Maßnahmen - Arten nach Anhang II der FFH-Richtlinie



ENTWURF

Blatt Blatt 10 von 20	Kartenfertigung: 30.08.2022
---------------------------------	---------------------------------------

Bearbeitung:

Regierung der Oberpfalz
 Sachgebiet 51
 93039 Regensburg

Planungsbüro:
 Büro OPUS GmbH
 Richard-Wagner-Str. 35
 95444 Bayreuth



Originalmaßstab: 1:5.000

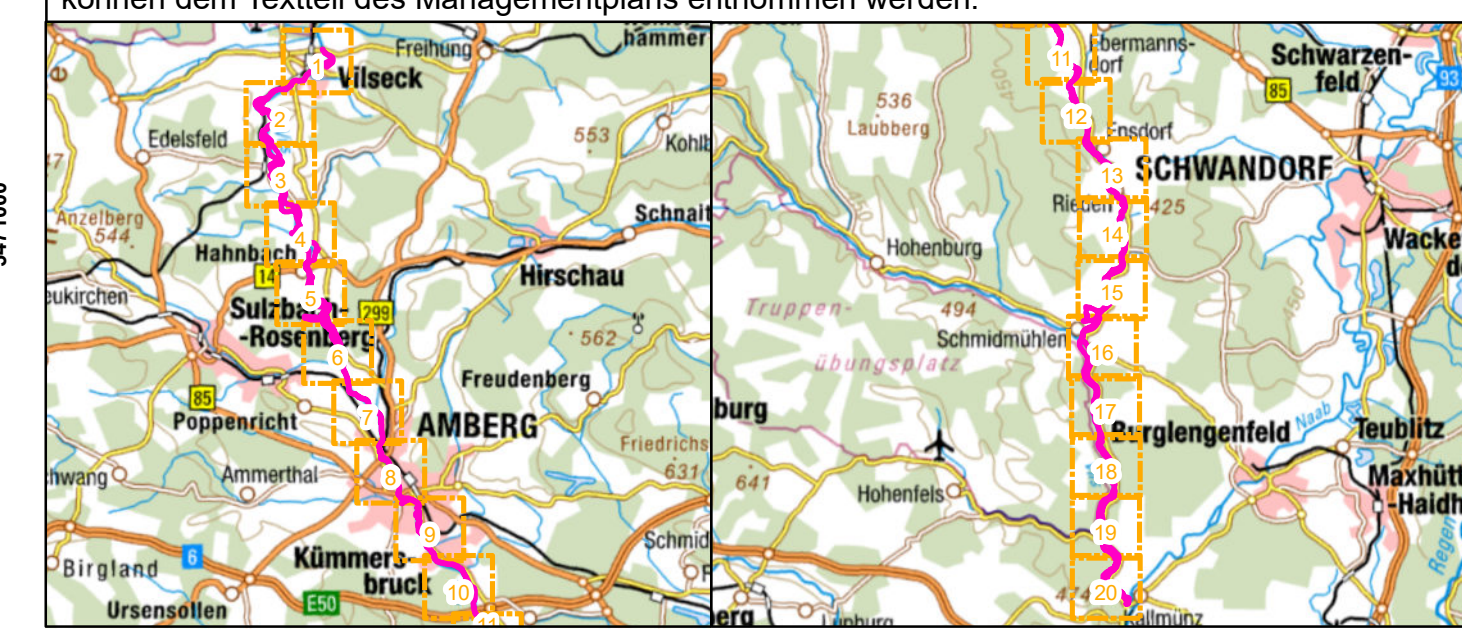
0 50 100 150 200 Meter

Geobasisdaten:
 Bayerische Vermessungsverwaltung (www.geodaten.bayern.de)
 Fachdaten:
 Bayerisches Landesamt für Umwelt (www.lfu.bayern.de)




- FFH-Gebietsgrenze (FFH-Feinabgrenzung auf der Basis 1:5.000 nach BayNat2000V)
- Flurstücke
- Maßnahmen für Arten nach Anhang II der FFH-Richtlinie (im SDB genannt)**
- 1037, Grüne Keiljungfer, *Ophiogomphus cecilia***
- M15** Anlage besonderer Flachufer mit kiesig-sandigem Grund
- 1337, Biber, *Castor fiber***
- M17** Entwicklung und Erhalt von Gehölzsäumen

Genauere Beschreibungen der Maßnahmen sowie weitere Maßnahmen ohne genauere Verortung können dem Textteil des Managementplans entnommen werden.



Managementplanung
FFH-Gebiet 6537-371
Viis von Vilseck bis zur Mündung in die Naab

Karte 3.1 Maßnahmen - Arten nach Anhang II der FFH-Richtlinie



ENTWURF

Blatt Blatt 11 von 20	Kartenfertigung: 30.08.2022
---------------------------------	---------------------------------------

Bearbeitung:

Regierung der Oberpfalz
 Sachgebiet 51
 93039 Regensburg

Planungsbüro:
 Büro OPUS GmbH
 Richard-Wagner-Str. 35
 95444 Bayreuth



Originalmaßstab: 1:5.000

0 50 100 150 200 Meter

Geobasisdaten:
 Bayerische Vermessungsverwaltung (www.geodaten.bayern.de)
 Fachdaten:
 Bayerisches Landesamt für Umwelt (www.lfu.bayern.de)



- FFH-Gebietsgrenze (FFH-Feinabgrenzung auf der Basis 1:5.000 nach BayNat2000V)
- Flurstücke
- Maßnahmen für Arten nach Anhang II der FFH-Richtlinie (im SDB genannt)**
- 1037, Grüne Keiljungfer, *Ophiogomphus cecilia***
- M15** Anlage besonderer Flachufer mit kiesig-sandigem Grund
- 1337, Biber, *Castor fiber***
- M17** Entwicklung und Erhalt von Gehölzsäumen

Genauere Beschreibungen der Maßnahmen sowie weitere Maßnahmen ohne genauere Verortung können dem Textteil des Managementplans entnommen werden.



Managementplanung
FFH-Gebiet 6537-371
Viis von Vilseck bis zur Mündung in die Naab



Karte 3.1 Maßnahmen - Arten nach Anhang II der FFH-Richtlinie

Blatt Blatt 12 von 20	Kartenfertigung: 30.08.2022
---------------------------------	---------------------------------------

Bearbeitung:
 Regierung der Oberpfalz
 Sachgebiet 51
 93039 Regensburg

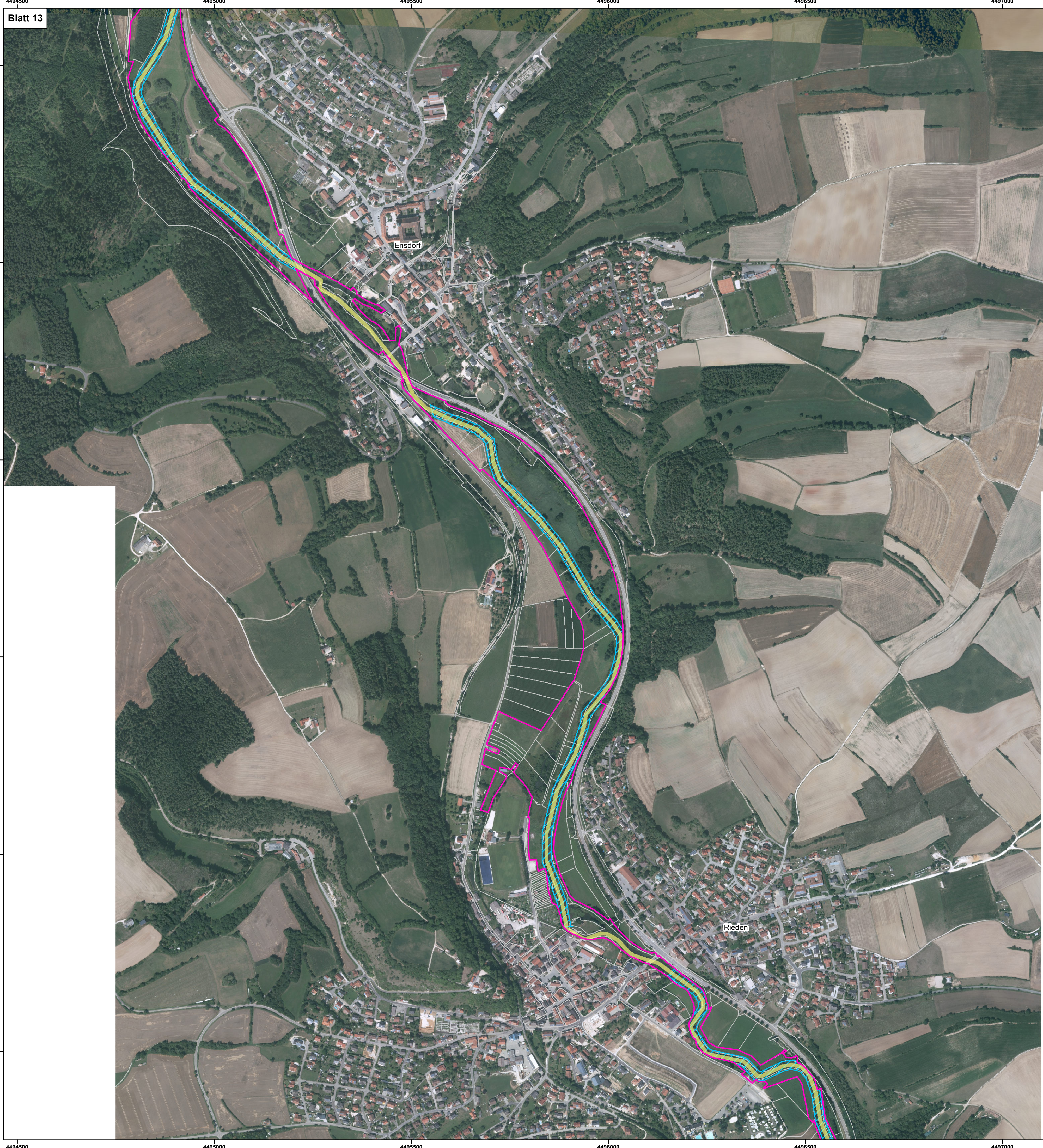
Planungsbüro:
 Büro OPUS GmbH
 Richard-Wagner-Str. 35
 95444 Bayreuth



Originalmaßstab: 1:5.000

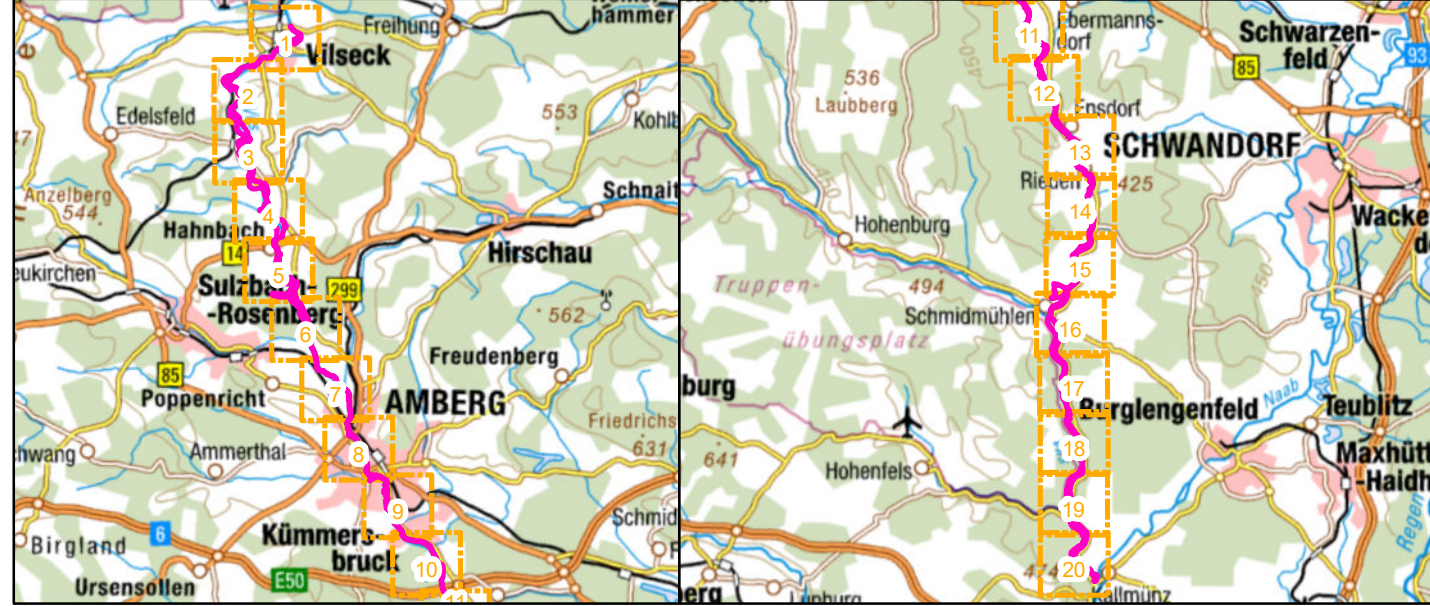
0 50 100 150 200 Meter

Geobasisdaten:
 Bayerische Vermessungsverwaltung (www.geodaten.bayern.de)
 Fachdaten:
 Bayerisches Landesamt für Umwelt (www.lfu.bayern.de)



- FFH-Gebietsgrenze (FFH-Feinabgrenzung auf der Basis 1:5.000 nach BayNat2000V)
 - Flurstücke
- Maßnahmen für Arten nach Anhang II der FFH-Richtlinie (im SDB genannt)**
- 1037, Grüne Keiljungfer, *Ophiogomphus cecilia***
 - M15 Anlage besonderer Flachufer mit kiesig-sandigem Grund
 - 1337, Biber, *Castor fiber***
 - M17 Entwicklung und Erhalt von Gehölzsäumen

Genauere Beschreibungen der Maßnahmen sowie weitere Maßnahmen ohne genauere Verortung können dem Textteil des Managementplans entnommen werden.



Managementplanung
FFH-Gebiet 6537-371
Viels von Vilseck bis zur Mündung in die Naab

Karte 3.1 Maßnahmen - Arten nach Anhang II der FFH-Richtlinie



Blatt
Blatt 13 von 20

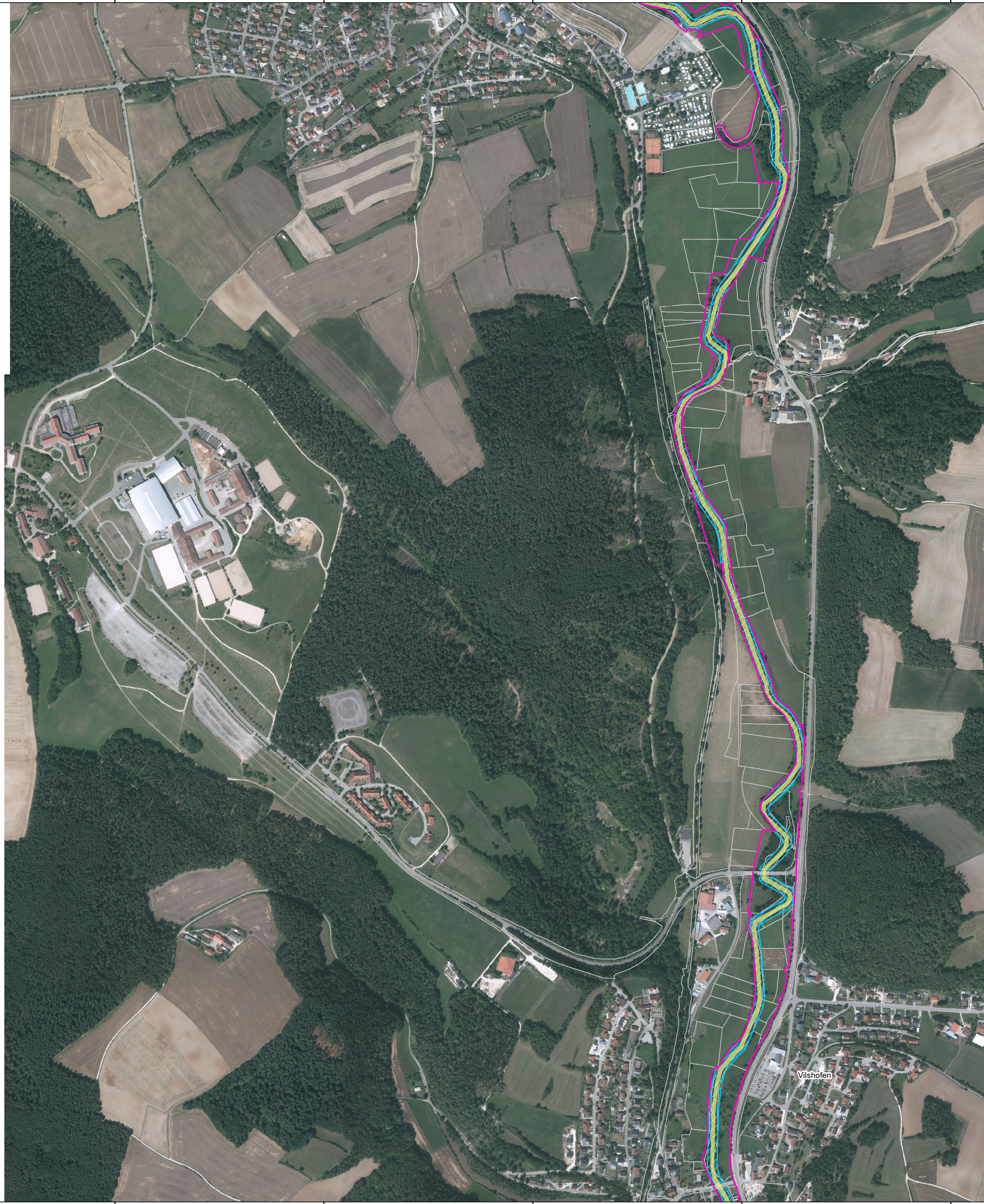
Kartenfertigung:
30.08.2022

Bearbeitung:

Regierung der Oberpfalz
 Sachgebiet 51
 93039 Regensburg

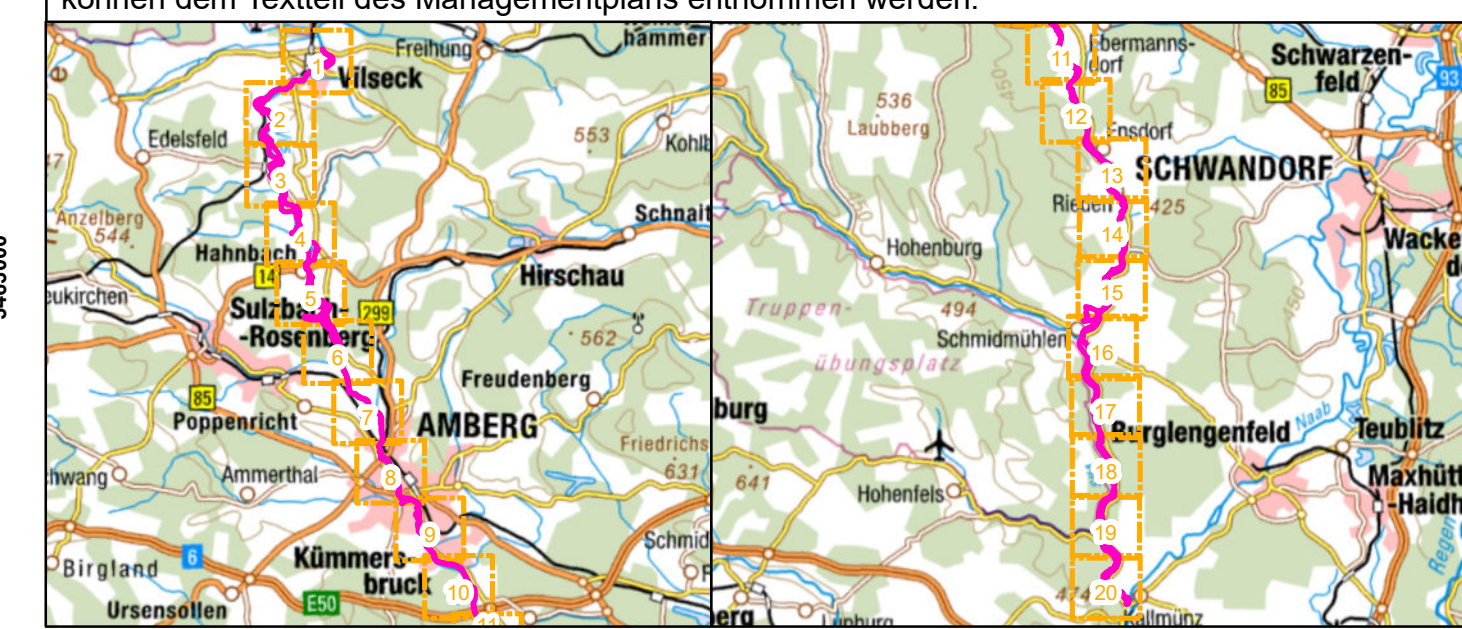
Planungsbüro:
 Büro OPUS GmbH
 Richard-Wagner-Str. 35
 95444 Bayreuth






- FFH-Gebietsgrenze (FFH-Feinabgrenzung auf der Basis 1:5.000 nach BayNat2000V)
- Flurstücke
- Maßnahmen für Arten nach Anhang II der FFH-Richtlinie (im SDB genannt)**
- 1037, Grüne Keiljungfer, *Ophiogomphus cecilia***
- M15** Anlage besonderer Flachufer mit kiesig-sandigem Grund
- 1337, Biber, *Castor fiber***
- M17** Entwicklung und Erhalt von Gehölzsäumen

Genauere Beschreibungen der Maßnahmen sowie weitere Maßnahmen ohne genauere Verortung können dem Textteil des Managementplans entnommen werden.



Managementplanung
FFH-Gebiet 6537-371
Viis von Vilseck bis zur Mündung in die Naab



Karte 3.1 Maßnahmen - Arten nach Anhang II der FFH-Richtlinie **ENTWURF**

Blatt Blatt 14 von 20	Kartenfertigung: 30.08.2022
---------------------------------	---------------------------------------

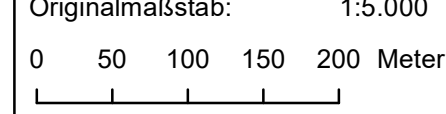
Bearbeitung:

Regierung der Oberpfalz
 Sachgebiet 51
 93039 Regensburg


Planungsbüro:
 Büro OPUS GmbH
 Richard-Wagner-Str. 35
 95444 Bayreuth

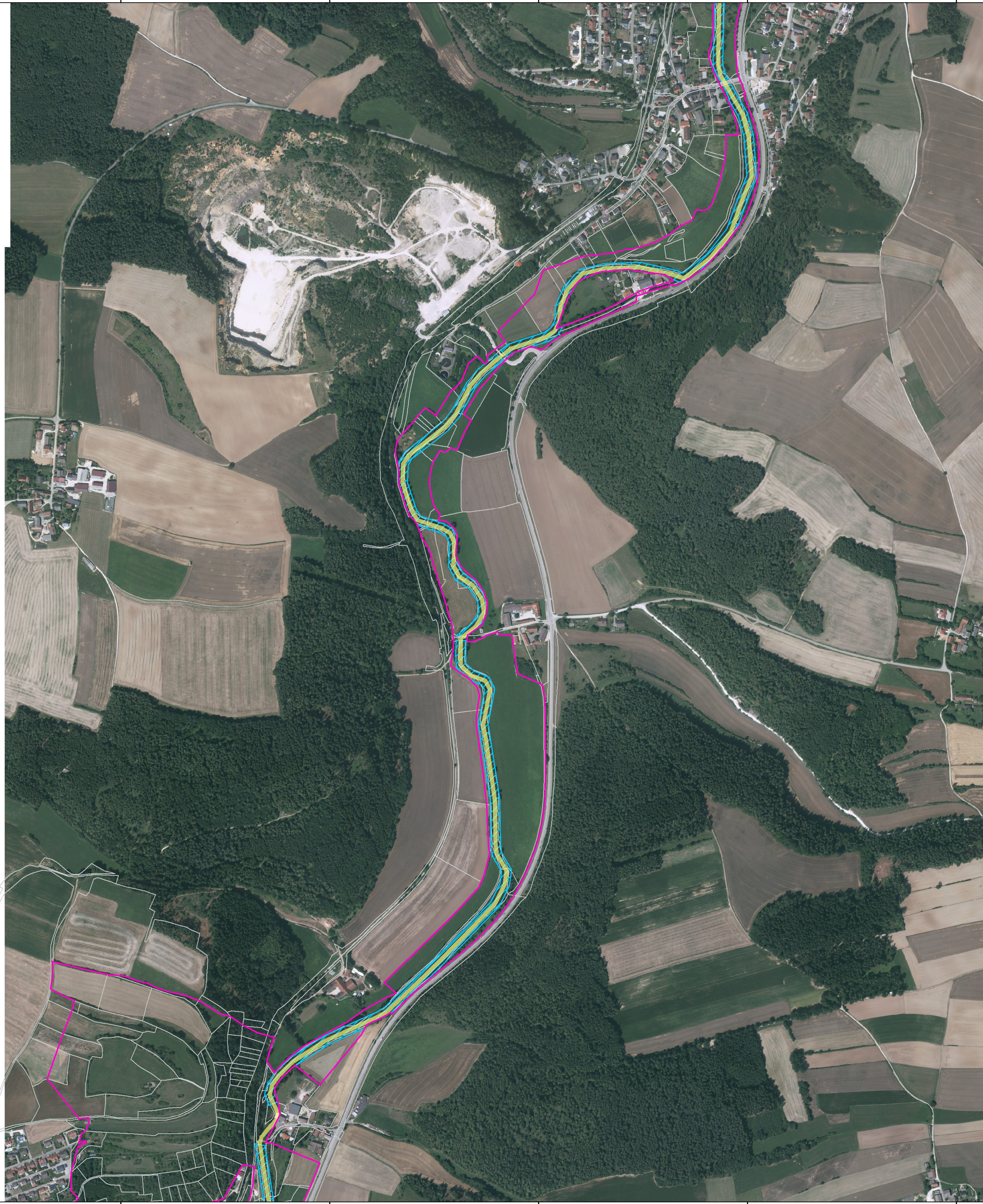


Originalmaßstab: 1:5.000



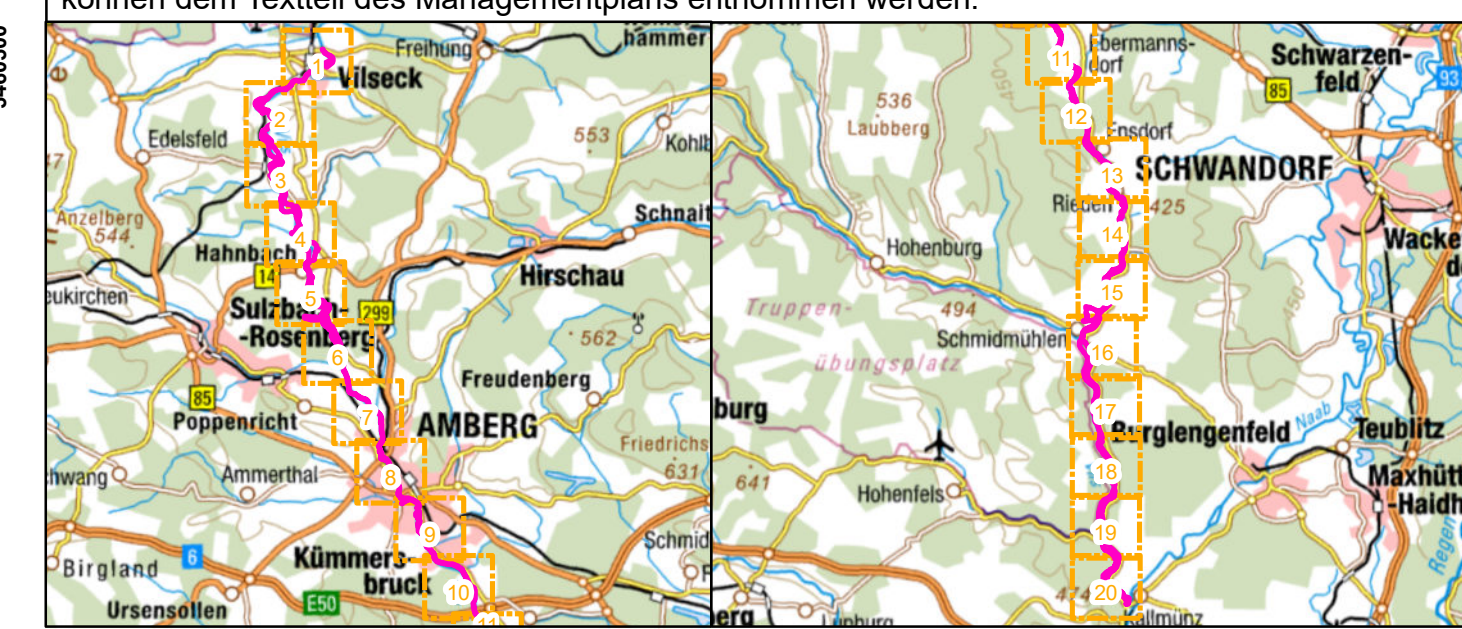
Geobasisdaten:
 Bayerische Vermessungsverwaltung (www.geodaten.bayern.de)
 Fachdaten:
 Bayerisches Landesamt für Umwelt (www.lfu.bayern.de)






- FFH-Gebietsgrenze (FFH-Feinabgrenzung auf der Basis 1:5.000 nach BayNat2000V)
- Flurstücke
- Maßnahmen für Arten nach Anhang II der FFH-Richtlinie (im SDB genannt)**
- 1037, Grüne Keiljungfer, *Ophiogomphus cecilia***
- M15** Anlage besonderer Flachufer mit kiesig-sandigem Grund
- 1337, Biber, *Castor fiber***
- M17** Entwicklung und Erhalt von Gehölzsäumen

Genauere Beschreibungen der Maßnahmen sowie weitere Maßnahmen ohne genauere Verortung können dem Textteil des Managementplans entnommen werden.



Managementplanung
FFH-Gebiet 6537-371
Vijs von Vilseck bis zur Mündung in die Naab

Karte 3.1 Maßnahmen - Arten nach Anhang II der FFH-Richtlinie



ENTWURF

Blatt Blatt 15 von 20	Kartenfertigung: 30.08.2022
---------------------------------	---------------------------------------

Bearbeitung:

Regierung der Oberpfalz
 Sachgebiet 51
 93039 Regensburg

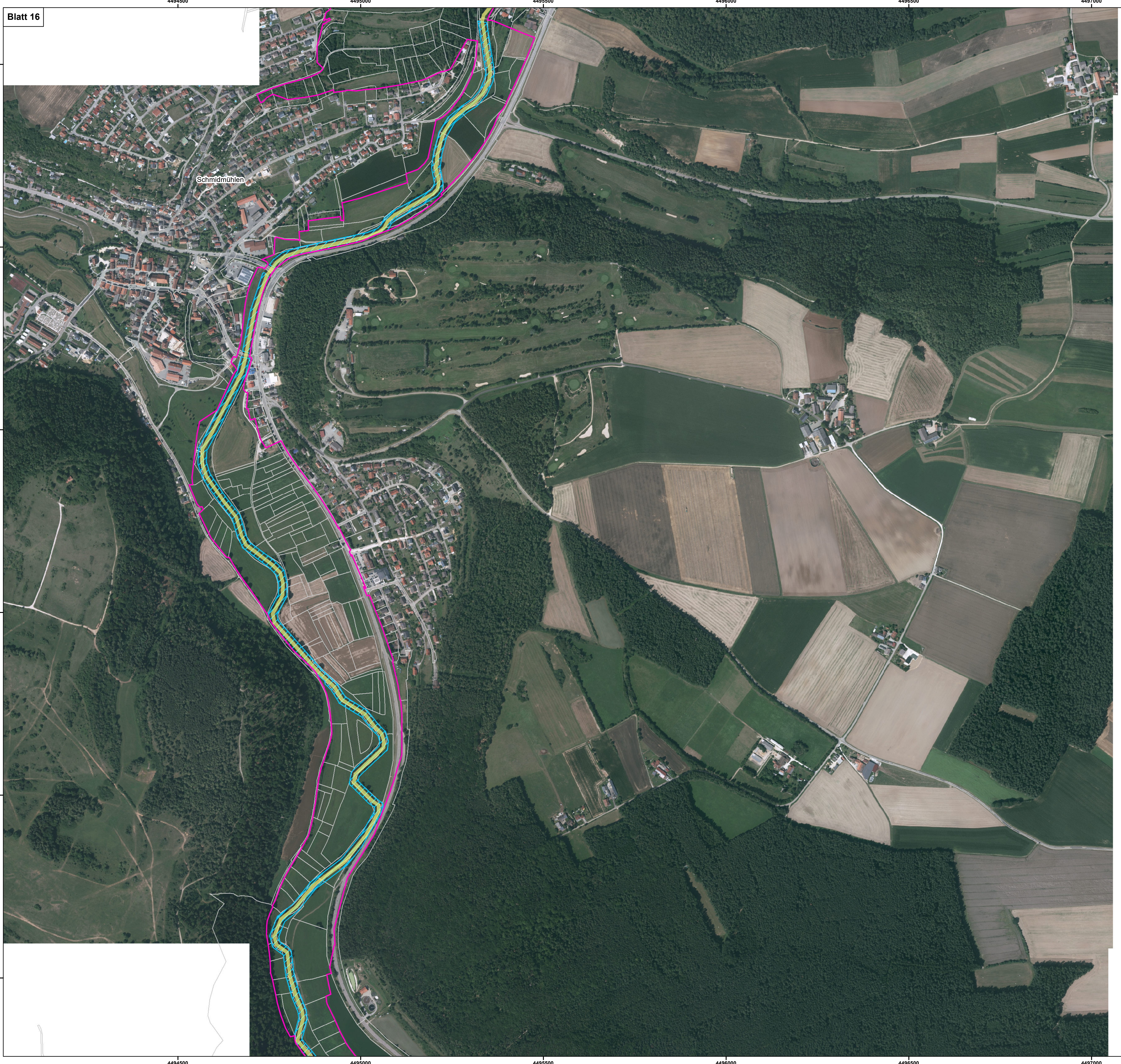
Planungsbüro:
 Büro OPUS GmbH
 Richard-Wagner-Str. 35
 95444 Bayreuth



Originalmaßstab: 1:5.000

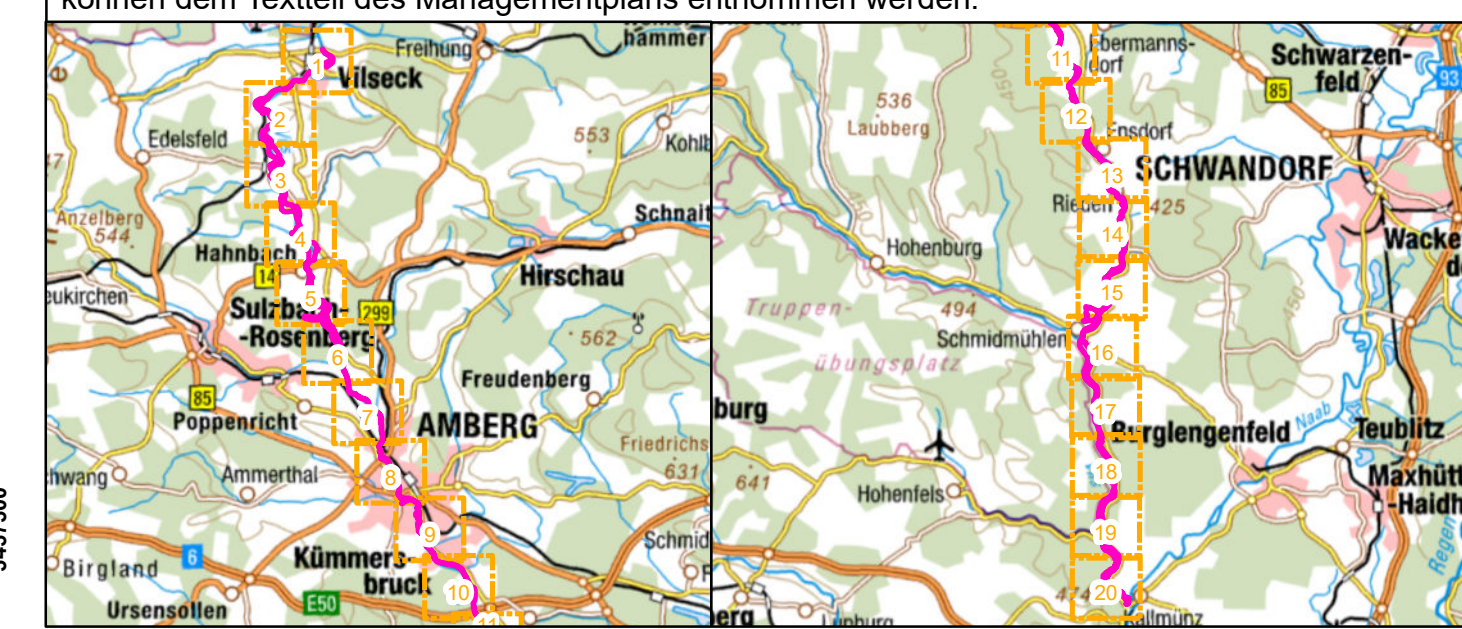
0 50 100 150 200 Meter

Geobasisdaten:
 Bayerische Vermessungsverwaltung (www.geodaten.bayern.de)
 Fachdaten:
 Bayerisches Landesamt für Umwelt (www.lfu.bayern.de)




- FFH-Gebietsgrenze (FFH-Finabgrenzung auf der Basis 1:5.000 nach BayNat2000V)
 - Flurstücke
- Maßnahmen für Arten nach Anhang II der FFH-Richtlinie (im SDB genannt)**
- 1037, Grüne Keiljungfer, *Ophiogomphus cecilia***
- M15 Anlage besonderer Flachufer mit kiesig-sandigem Grund
- 1337, Biber, *Castor fiber***
- M17 Entwicklung und Erhalt von Gehölzsäumen

Genauere Beschreibungen der Maßnahmen sowie weitere Maßnahmen ohne genauere Verortung können dem Textteil des Managementplans entnommen werden.



Managementplanung
FFH-Gebiet 6537-371
Viels von Vilseck bis zur Mündung in die Naab



Karte 3.1 Maßnahmen - Arten nach Anhang II der FFH-Richtlinie


ENTWURF

Blatt Blatt 16 von 20	Kartenfertigung: 30.08.2022
---------------------------------	---------------------------------------

Bearbeitung:

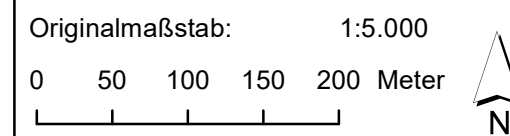
Regierung der Oberpfalz
 Sachgebiet 51
 93039 Regensburg

Planungsbüro:
 Büro OPUS GmbH
 Richard-Wagner-Str. 35
 95444 Bayreuth

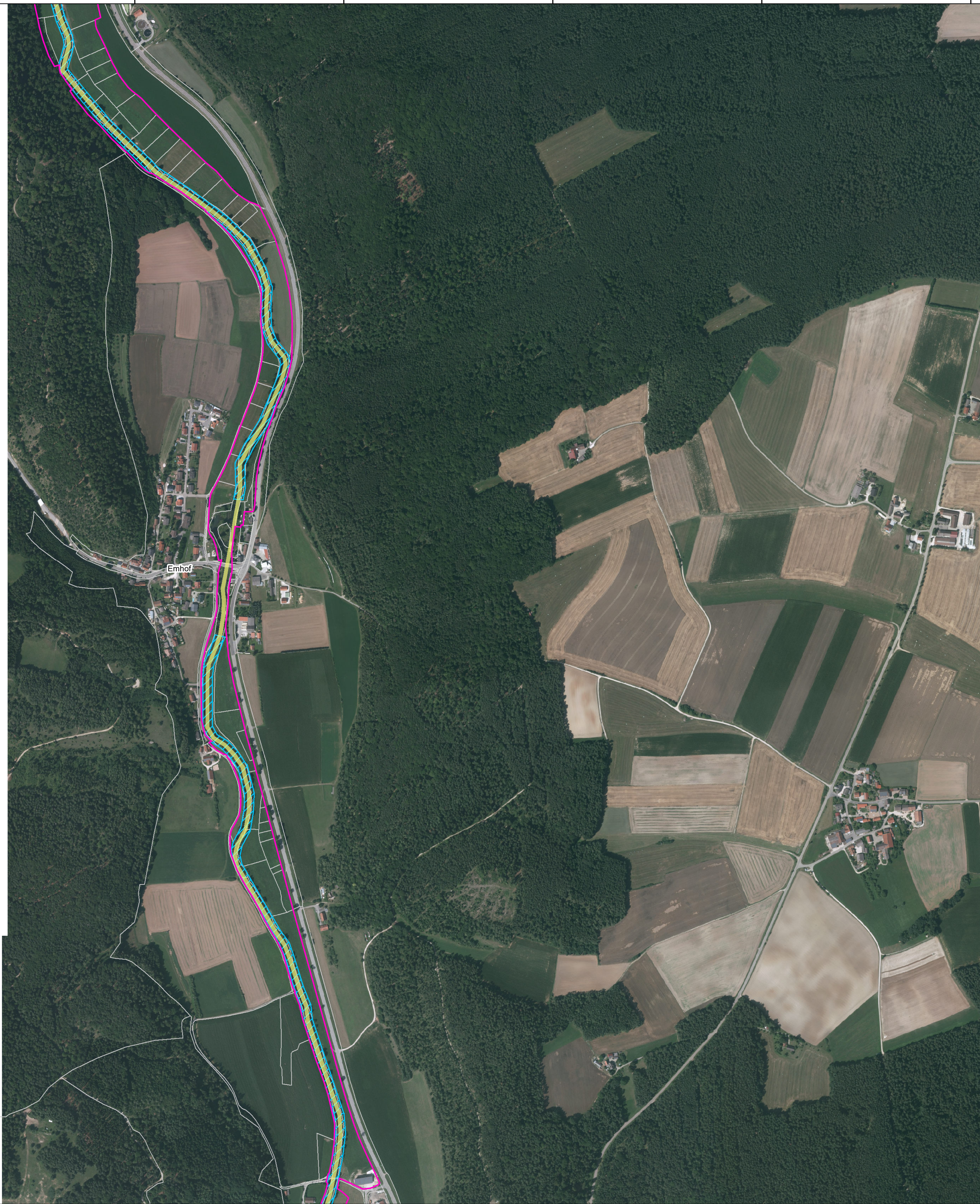


Originalmaßstab: 1:5.000

0 50 100 150 200 Meter

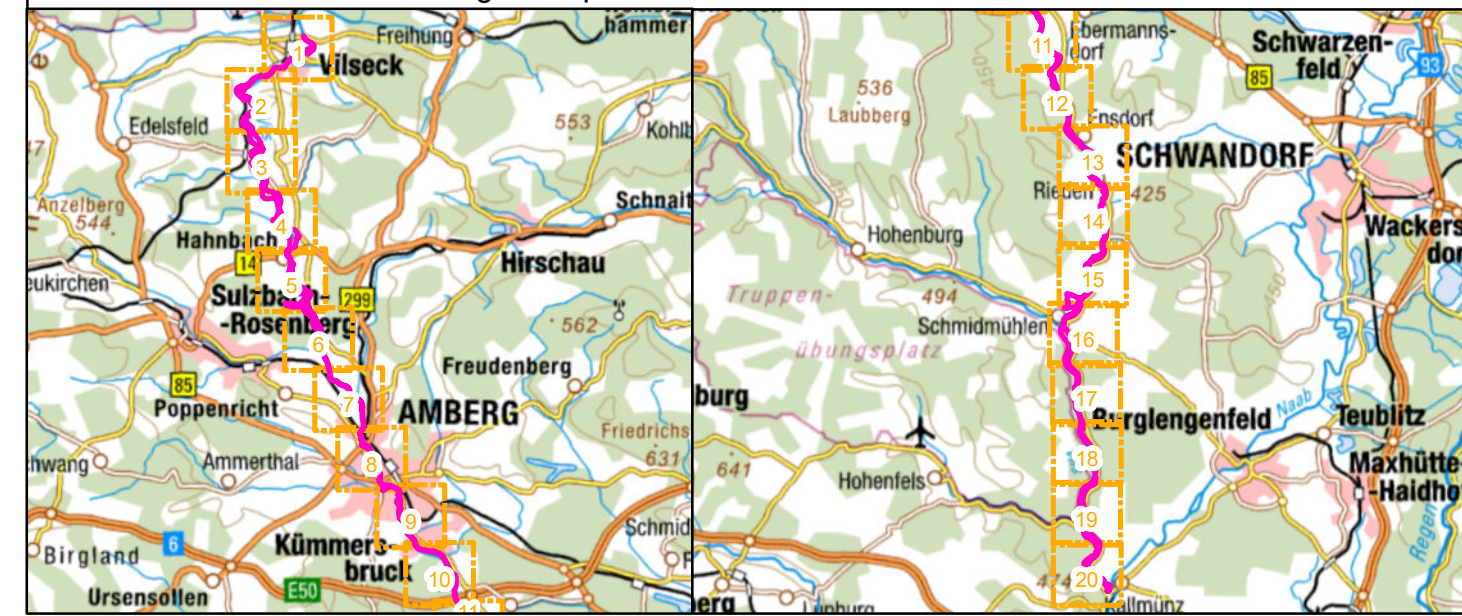


Geobasisdaten:
 Bayerische Vermessungsverwaltung (www.geodaten.bayern.de)
 Fachdaten:
 Bayerisches Landesamt für Umwelt (www.lfu.bayern.de)



- FFH-Gebietsgrenze (FFH-Feinabgrenzung auf der Basis 1:5.000 nach BayNat2000V)
- Flurstücke
- Maßnahmen für Arten nach Anhang II der FFH-Richtlinie (im SDB genannt)**
- 1037, Grüne Keiljungfer, *Ophiogomphus cecilia***
- M15** Anlage besonderer Flachufer mit kiesig-sandigem Grund
- 1337, Biber, *Castor fiber***
- M17** Entwicklung und Erhalt von Gehölzsäumen

Genauere Beschreibungen der Maßnahmen sowie weitere Maßnahmen ohne genauere Verortung können dem Textteil des Managementplans entnommen werden.



Managementplanung
FFH-Gebiet 6537-371
Viis von Vilseck bis zur Mündung in die Naab



Karte 3.1 Maßnahmen - Arten nach Anhang II der FFH-Richtlinie

Blatt Blatt 17 von 20	Kartenfertigung: 30.08.2022
---------------------------------	---------------------------------------

Bearbeitung:

Regierung der Oberpfalz
 Sachgebiet 51
 93039 Regensburg

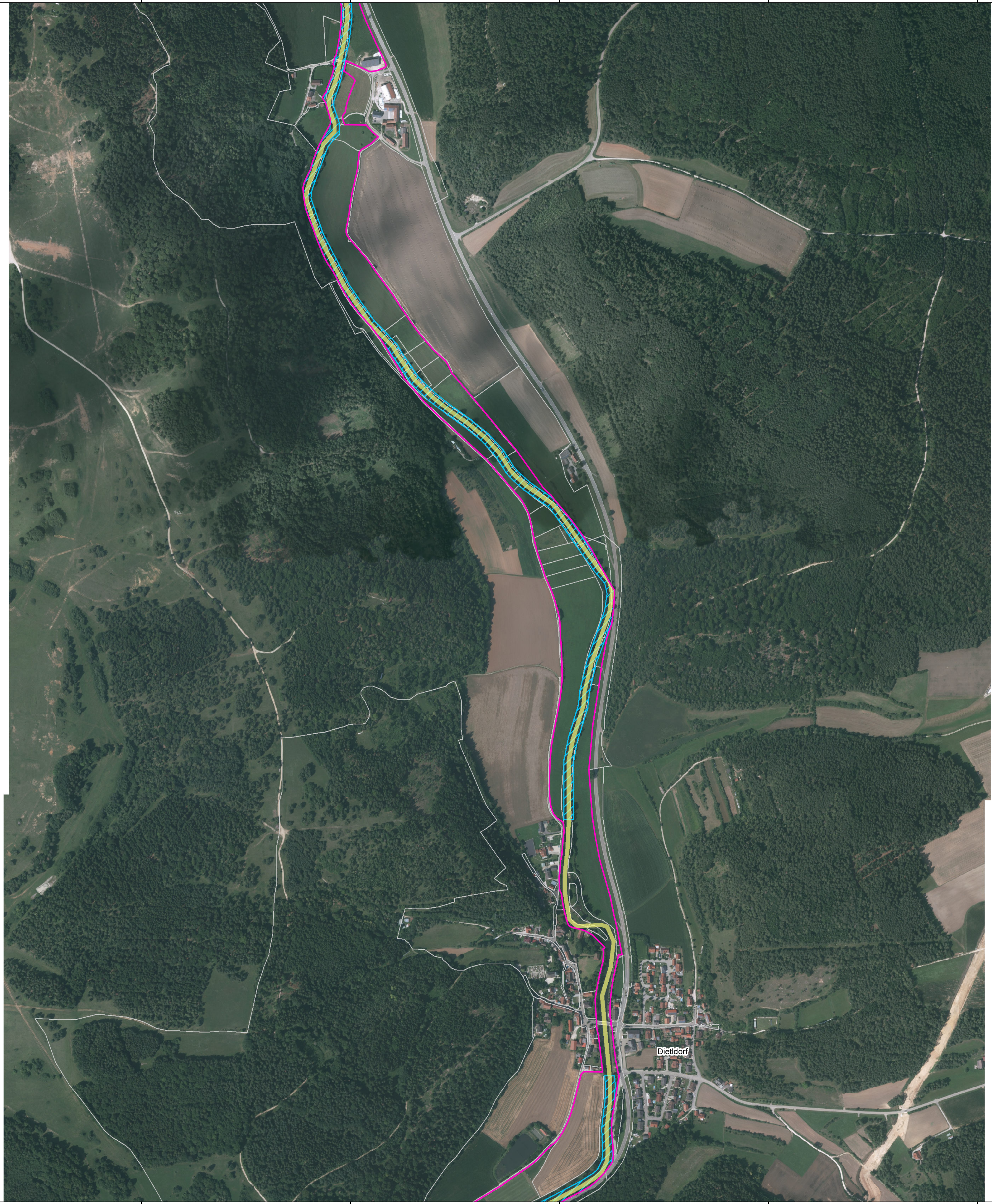
Planungsbüro:
 Büro OPUS GmbH
 Richard-Wagner-Str. 35
 95444 Bayreuth



Originalmaßstab: 1:5.000

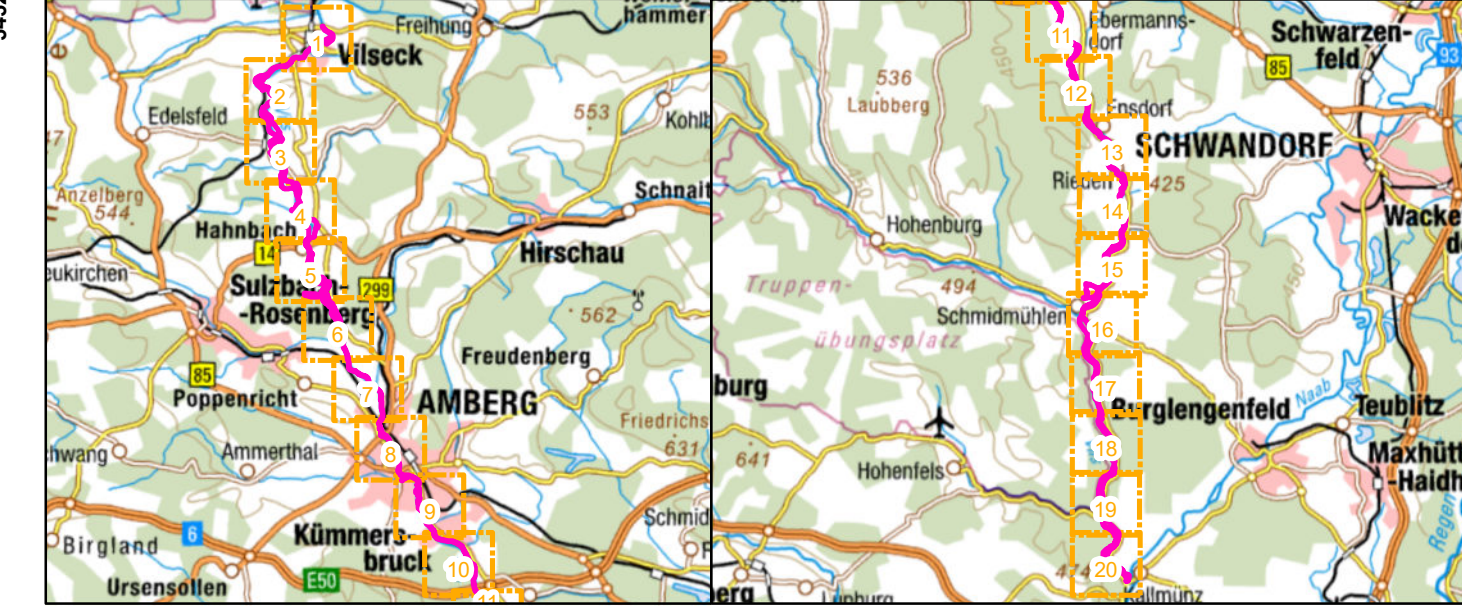
0 50 100 150 200 Meter

Geobasisdaten:
 Bayerische Vermessungsverwaltung (www.geodaten.bayern.de)
 Fachdaten:
 Bayerisches Landesamt für Umwelt (www.lfu.bayern.de)



- FFH-Gebietsgrenze (FFH-Feinabgrenzung auf der Basis 1:5.000 nach BayNat2000V)
- Flurstücke
- Maßnahmen für Arten nach Anhang II der FFH-Richtlinie (im SDB genannt)**
- 1037, Grüne Keiljungfer, *Ophiogomphus cecilia***
- M15** Anlage besonderer Flachufer mit kiesig-sandigem Grund
- 1337, Biber, *Castor fiber***
- M17** Entwicklung und Erhalt von Gehölzsäumen

Genauere Beschreibungen der Maßnahmen sowie weitere Maßnahmen ohne genauere Verortung können dem Textteil des Managementplans entnommen werden.



Managementplanung
FFH-Gebiet 6537-371
Vijs von Vilseck bis zur Mündung in die Naab

Karte 3.1 Maßnahmen - Arten nach Anhang II der FFH-Richtlinie



Blatt
Blatt 18 von 20

Kartenfertigung:
30.08.2022

Bearbeitung:

Regierung der Oberpfalz
 Sachgebiet 51
 93039 Regensburg

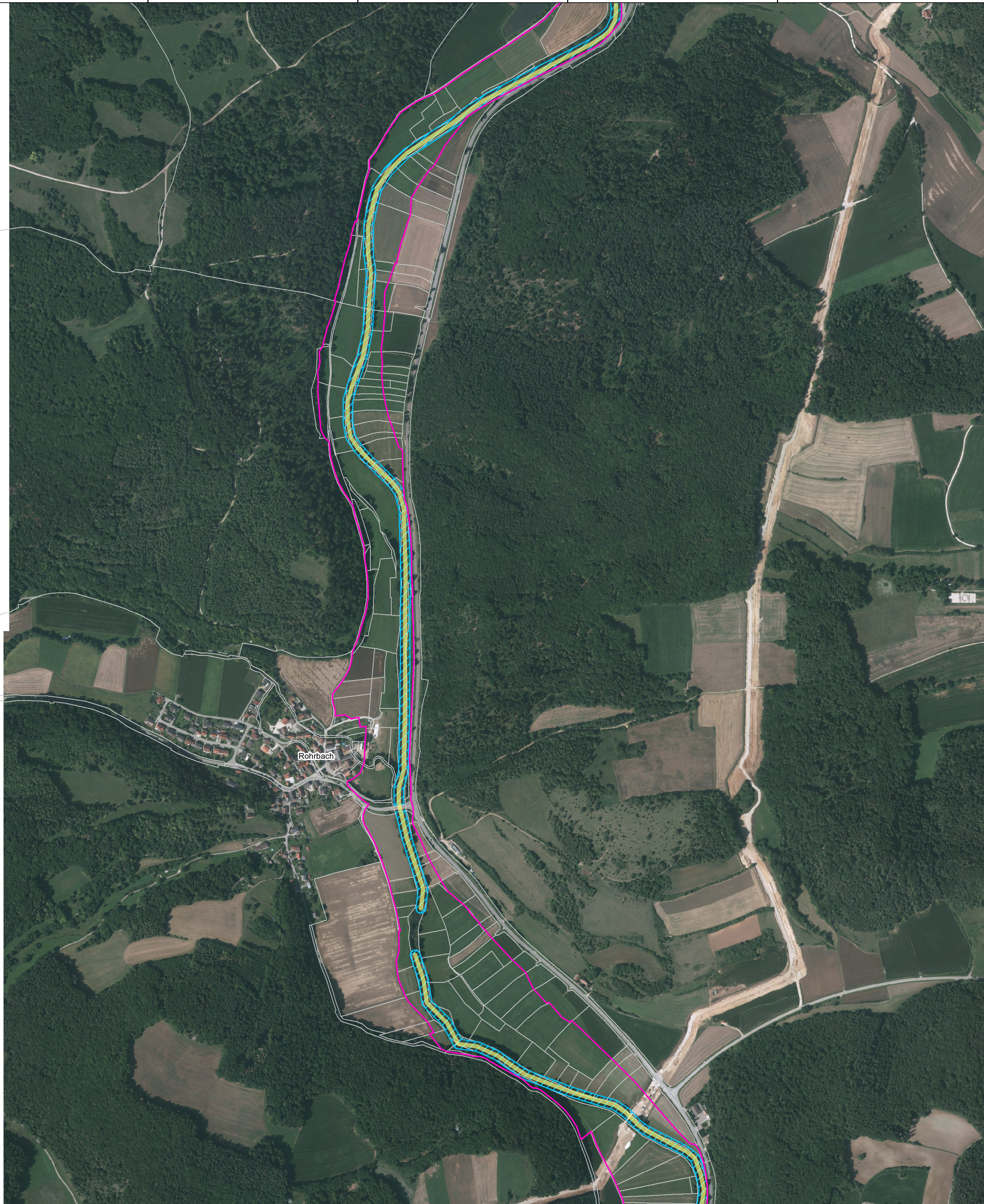
Planungsbüro:
 Büro OPUS GmbH
 Richard-Wagner-Str. 35
 95444 Bayreuth







Originalmaßstab: 1:5.000

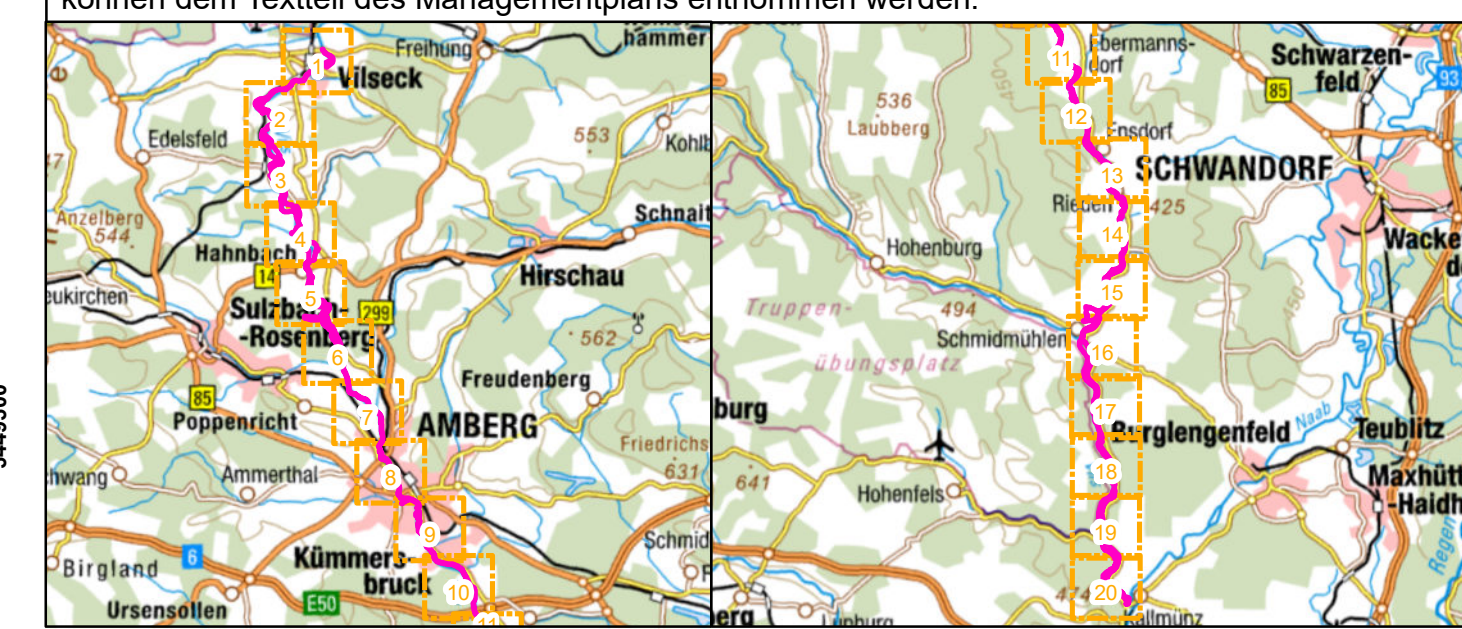
0 50 100 150 200 Meter

Geobasisdaten:
 Bayerische Vermessungsverwaltung (www.geodaten.bayern.de)
 Fachdaten:
 Bayerisches Landesamt für Umwelt (www.lfu.bayern.de)



-  FFH-Gebietsgrenze (FFH-Feinabgrenzung auf der Basis 1:5.000 nach BayNat2000V)
-  Flurstücke
- Maßnahmen für Arten nach Anhang II der FFH-Richtlinie (im SDB genannt)**
- 1037, Grüne Keiljungfer, *Ophiogomphus cecilia***
-  **M15** Anlage besonderer Flachufer mit kiesig-sandigem Grund
- 1337, Biber, *Castor fiber***
-  **M17** Entwicklung und Erhalt von Gehölzsäumen

Genauere Beschreibungen der Maßnahmen sowie weitere Maßnahmen ohne genauere Verortung können dem Textteil des Managementplans entnommen werden.



Managementplanung
FFH-Gebiet 6537-371
Viis von Vilseck bis zur Mündung in die Naab



Karte 3.1 Maßnahmen - Arten nach Anhang II der FFH-Richtlinie

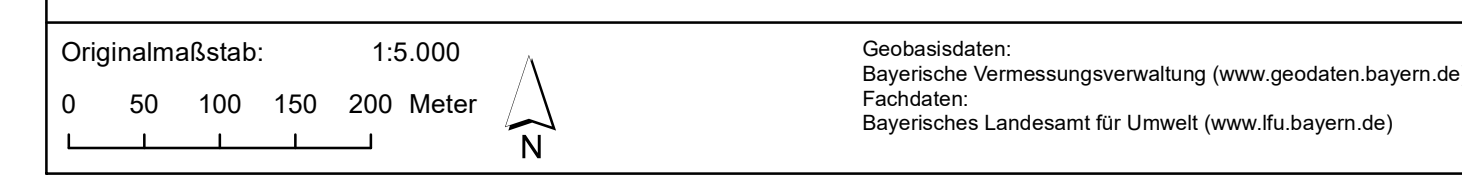
Blatt
Blatt 19 von 20

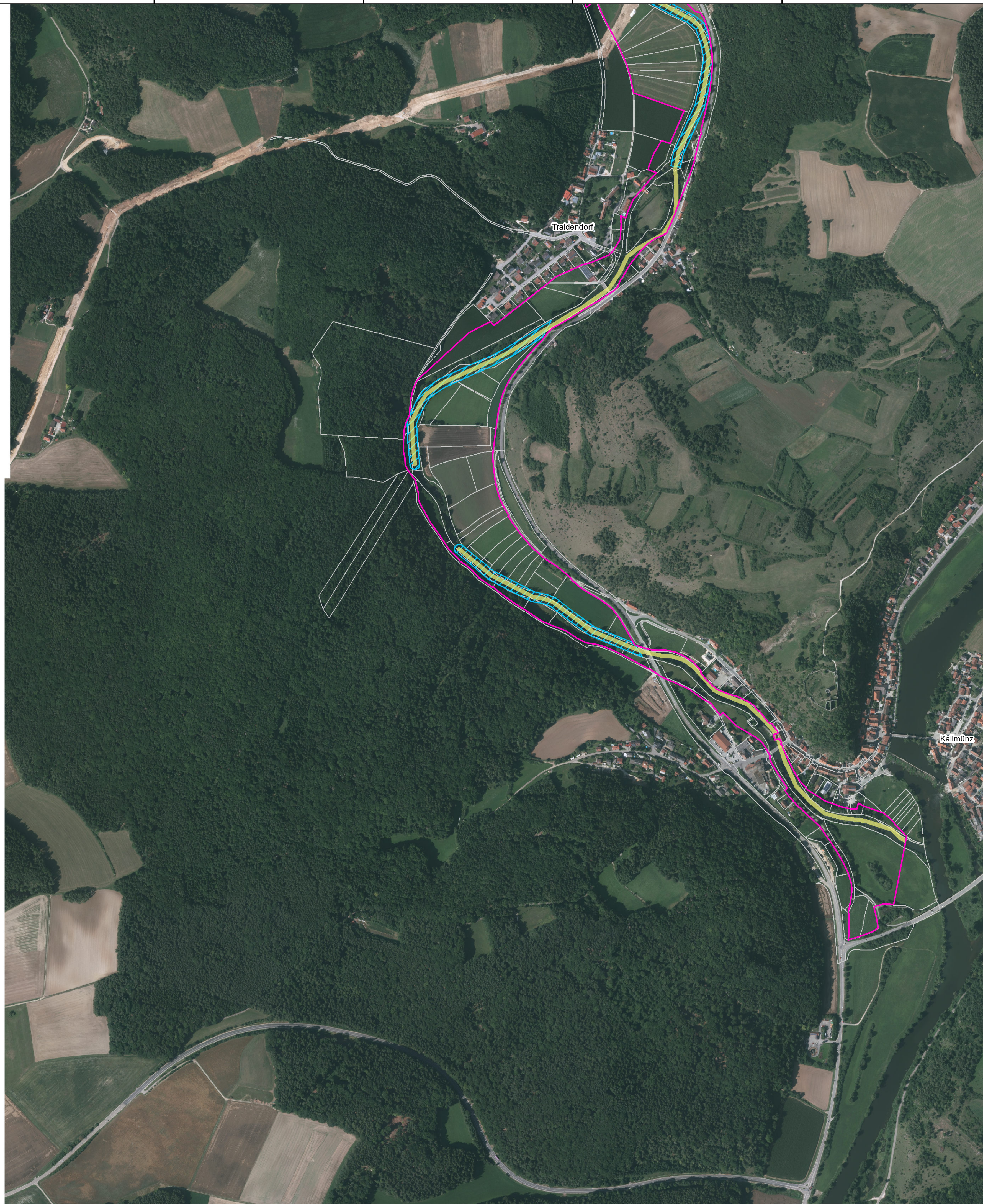
Kartenfertigung:
30.08.2022

Bearbeitung:

Regierung der Oberpfalz
 Sachgebiet 51
 93039 Regensburg

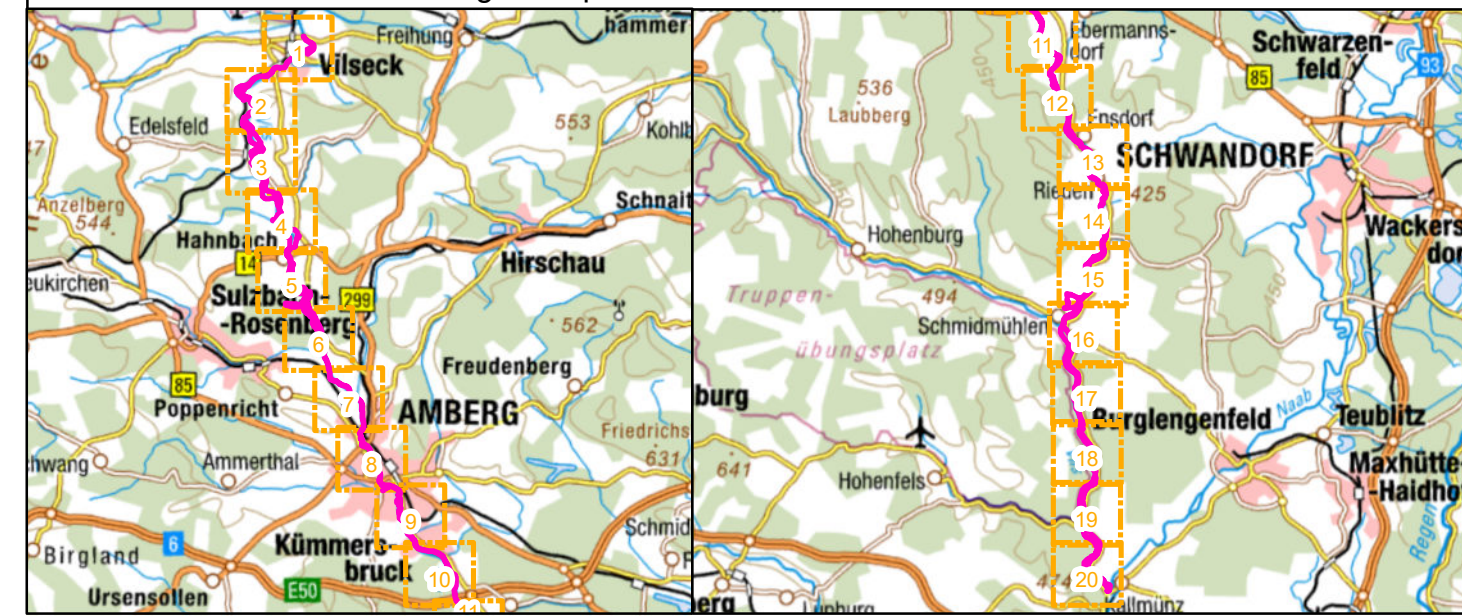
Planungsbüro:
 Büro OPUS GmbH
 Richard-Wagner-Str. 35
 95444 Bayreuth





- FFH-Gebietsgrenze (FFH-Feinabgrenzung auf der Basis 1:5.000 nach BayNat2000V)
- Flurstücke
- Maßnahmen für Arten nach Anhang II der FFH-Richtlinie (im SDB genannt)**
- 1037, Grüne Keiljungfer, *Ophiogomphus cecilia***
- M15** Anlage besonderer Flachufer mit kiesig-sandigem Grund
- 1337, Biber, *Castor fiber***
- M17** Entwicklung und Erhalt von Gehölzsäumen

Genauere Beschreibungen der Maßnahmen sowie weitere Maßnahmen ohne genauere Verortung können dem Textteil des Managementplans entnommen werden.



Managementplanung
FFH-Gebiet 6537-371
Viels von Vilseck bis zur Mündung in die Naab



Karte 3.1 Maßnahmen - Arten nach Anhang II der FFH-Richtlinie

Blatt Blatt 20 von 20	Kartenfertigung: 30.08.2022
---------------------------------	---------------------------------------

Bearbeitung:

Regierung der Oberpfalz
 Sachgebiet 51
 93039 Regensburg

Planungsbüro:
 Büro OPUS GmbH
 Richard-Wagner-Str. 35
 95444 Bayreuth

