

- FFH-Gebietsgrenze (FFH-Feinabgrenzung auf der Basis 1:5.000 nach BayNat2000V)
- Flurstücke
- Lebensraumtypen (im SDB genannt)**
- 3260, Fließgewässer mit flutender Wasservegetation
- 5130, Wacholderheiden
- 6110*, Kalkpionierassen
- 6210*, Kalkmagerrasen mit Orchideen
- 6210, Kalkmagerrasen
- 6430, Feuchte Hochstaudenfluren
- 6510, Magere Flachland-Mähwiesen
- 7140, Übergangs- und Schwingrasenmoore
- 7220*, Kalktuffquellen
- 7230, Kalkreiche Niedermoore
- 8160*, Kalkschutthalden
- 8210, Kalkfelsen mit Felsspaltenvegetation
- 9130, Waldmeister-Buchenwälder (B)
- 9150, Orchideen-Buchenwälder (B)
- 9180*, Schlucht- und Hangmischwälder (B)
- 91E0*, Weichholzauwälder mit Erle, Esche und Weide (B)
- Lebensraumtypen (im SDB nicht genannt)**
- 3150, Nährstoffreiche Stillgewässer
- 4030, Trockene Heiden
- 6230*, Artenreiche Borstgrasrasen
- 8220, Silikatfelsen mit Felsspaltenvegetation

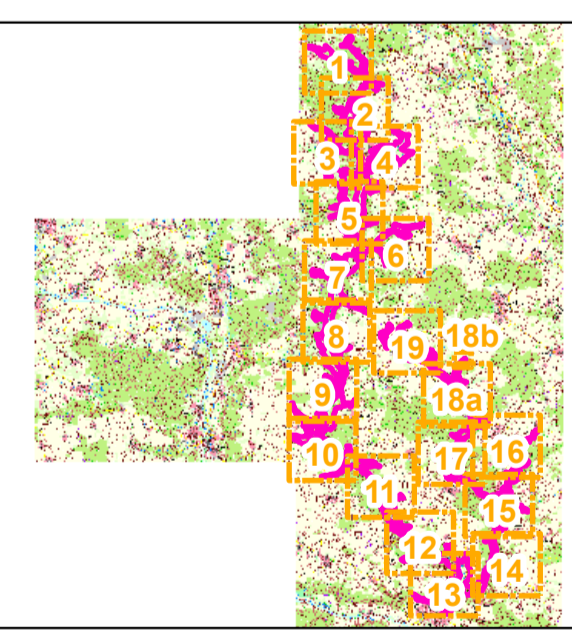
Es erfolgt lediglich die Darstellung des erfassten Haupt-Lebensraumtyps. Angaben zu Komplexlebensräumen sind der Beschriftung (Label) und der Tabelle im Anhang zu entnehmen.

Die Beschriftung der Offenlandflächen erfolgt in der Regel einzelflächenweise und enthält eine eindeutige ID-Nummer, die Gesamtbewertung des Lebensraumtyps, ggf. ein Kennzeichen für die Beteiligung eines prioritären Lebensraumtyps (*) sowie ein Komplexkennzeichen (K).

Die Gesamtbewertung der Waldlebensraumtypen ist in Klammern hinter der entsprechenden Schutzgutbezeichnung in der Legende genannt.

Die Abgrenzung der Waldflächen erfolgte nach den Vorgaben für die FFH-Kartierung, sie entspricht nicht zwingend den walddesetzlichen Vorgaben.

15K*A ID der Fläche, K = Komplex-LRT, * = prioritärer LRT und Bewertung der Fläche
 A = hervorragend, B = gut, C = mittel bis schlecht



Managementplanung
FFH-Gebiet 6935-371
Weißer, Wissinger, Breitenbrunner Laaber u. Kreuzberg bei Dietfurt
 Karte 2.1 Bestand und Bewertung - Lebensraumtypen Veröffentlichung

Blatt Blatt 8 von 19	Kartenfertigung: Mai 2020	Abgestimmter Entwurf
--------------------------------	-------------------------------------	-----------------------------

Bearbeitung:
 Regierung der Oberpfalz
 Emmeramsplatz 8
 93047 Regensburg

Büro OPUS
 Oberkonnereuther Straße 6a
 95448 Bayreuth

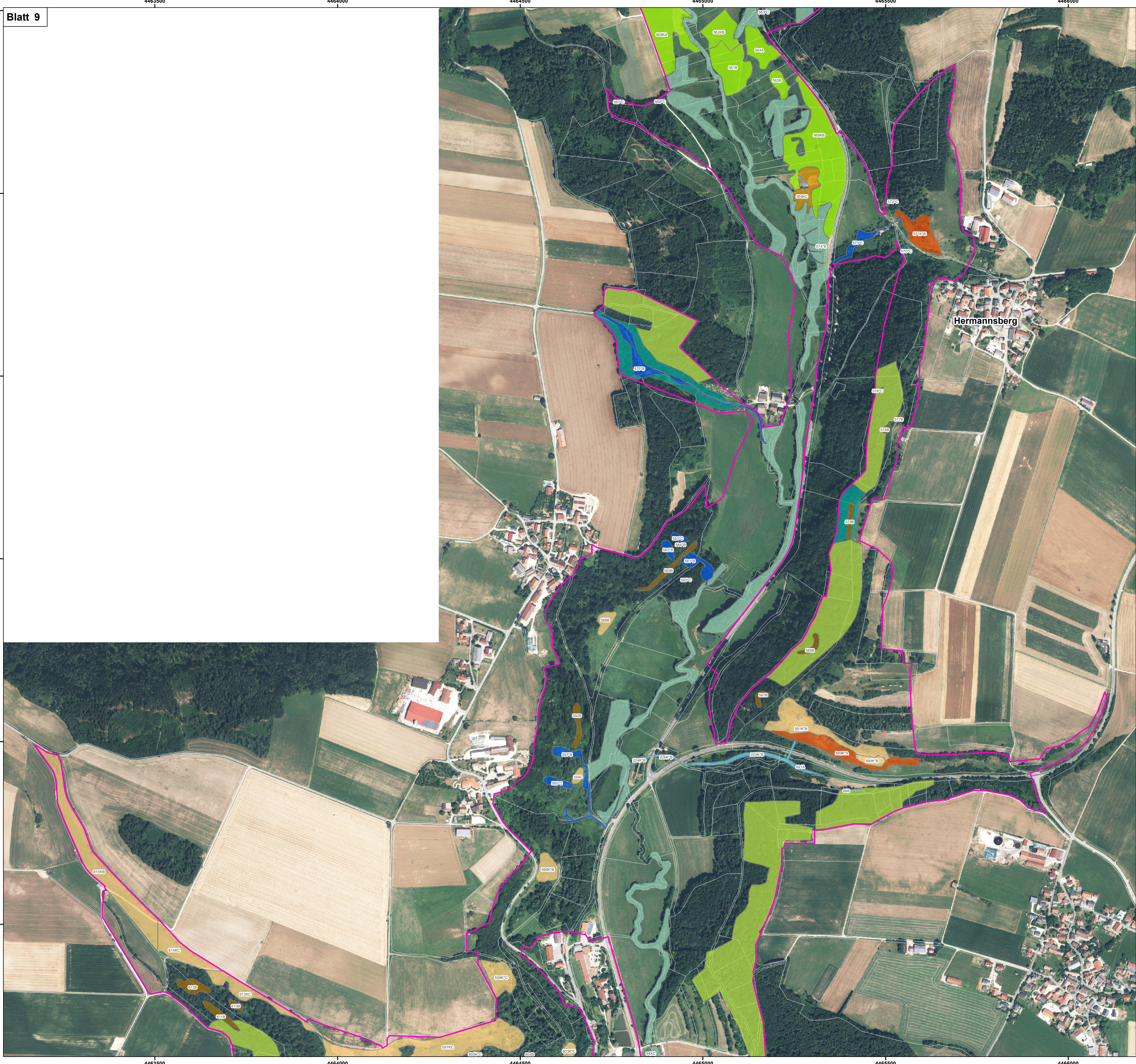
Amt für Ernährung, Landwirtschaft und Forsten Amberg

OPUS
 BAYERISCHE FORSTVERWALTUNG

Originalmaßstab: 1:5.000

0 50 100 150 200 Meter

Geobasisdaten:
 Bayerische Vermessungsverwaltung (www.geodaten.bayern.de)
 Fachdaten:
 Bayerische Forstverwaltung (www.forst.bayern.de)
 Bayerisches Landesamt für Umwelt (www.lfu.bayern.de)



- FFH-Gebietsgrenze (FFH-Feinabgrenzung auf der Basis 1:5.000 nach BayNat2000V)
- Flurstücke
- Lebensraumtypen (im SDB genannt)**
- 3260, Fließgewässer mit flutender Wasservegetation
- 5130, Wacholderheiden
- 6110*, Kalkpionierassen
- 6210*, Kalkmagerrasen mit Orchideen
- 6210, Kalkmagerrasen
- 6430, Feuchte Hochstaudenfluren
- 6510, Magere Flachland-Mähwiesen
- 7140, Übergangs- und Schwingrasenmoore
- 7220*, Kalktuffquellen
- 7230, Kalkreiche Niedermoore
- 8160*, Kalkschutthalden
- 8210, Kalkfelsen mit Felsspaltvegetation
- 9130, Waldmeister-Buchenwälder (B)
- 9150, Orchideen-Buchenwälder (B)
- 9180*, Schlucht- und Hangmischwälder (B)
- 91E0*, Weichholzauwälder mit Erle, Esche und Weide (B)
- Lebensraumtypen (im SDB nicht genannt)**
- 3150, Nährstoffreiche Stillgewässer
- 4030, Trockene Heiden
- 6230*, Artenreiche Borstgrasrasen
- 8220, Silikatfelsen mit Felsspaltvegetation

Es erfolgt lediglich die Darstellung des erfassten Haupt-Lebensraumtyps. Angaben zu Komplexlebensräumen sind der Beschriftung (Label) und der Tabelle im Anhang zu entnehmen.

Die Beschriftung der Offenlandflächen erfolgt in der Regel einzelflächenweise und enthält eine eindeutige ID-Nummer, die Gesamtbewertung des Lebensraumtyps, ggf. ein Kennzeichen für die Beteiligung eines prioritären Lebensraumtyps (*) sowie ein Komplexkennzeichen (K).

Die Gesamtbewertung der Waldlebensraumtypen ist in Klammern hinter der entsprechenden Schutzgutbezeichnung in der Legende genannt.

Die Abgrenzung der Waldflächen erfolgte nach den Vorgaben für die FFH-Kartierung, sie entspricht nicht zwingend den waldgesetzlichen Vorgaben.

15K*A ID der Fläche, K = Komplex-LRT, * = prioritärer LRT und Bewertung der Fläche
 A = hervorragend, B = gut, C = mittel bis schlecht



Managementplanung
FFH-Gebiet 6935-371
Weißer, Wissinger, Breitenbrunner Laaber u. Kreuzberg bei Dietfurt
 Karte 2.1 Bestand und Bewertung - Lebensraumtypen

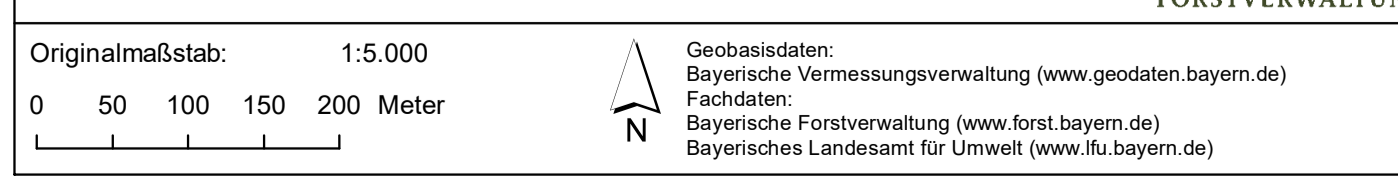


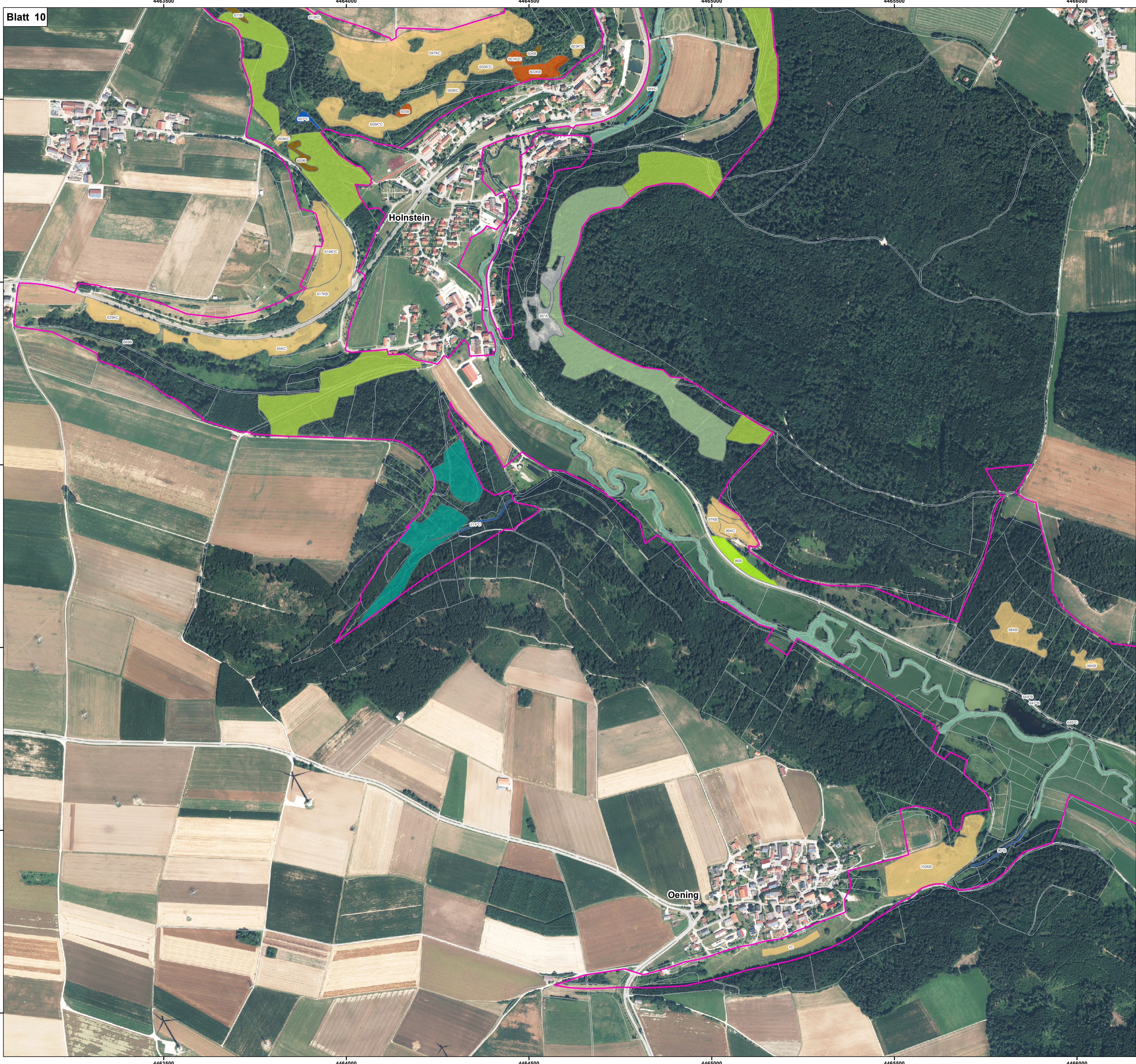
Blatt Blatt 9 von 19
Kartenfertigung: Mai 2020
Abgestimmter Entwurf

Bearbeitung:
 Regierung der Oberpfalz
 Emmeramsplatz 8
 93047 Regensburg

Büro OPUS
 Oberkonnereuther Straße 6a
 95448 Bayreuth

Amt für Ernährung, Landwirtschaft und Forsten Amberg





- FFH-Gebietsgrenze (FFH-Feinabgrenzung auf der Basis 1:5.000 nach BayNat2000V)
- Flurstücke
- Lebensraumtypen (im SDB genannt)**
- 3260, Fließgewässer mit flutender Wasservegetation
- 5130, Wacholderheiden
- 6110*, Kalkpionierassen
- 6210*, Kalkmagerrasen mit Orchideen
- 6210, Kalkmagerrasen
- 6430, Feuchte Hochstaudenfluren
- 6510, Magere Flachland-Mähwiesen
- 7140, Übergangs- und Schwingrasenmoore
- 7220*, Kalktuffquellen
- 7230, Kalkreiche Niedermoore
- 8160*, Kalkschutthalden
- 8210, Kalkfelsen mit Felsspaltvegetation
- 9130, Waldmeister-Buchenwälder (B)
- 9150, Orchideen-Buchenwälder (B)
- 9180*, Schlucht- und Hangmischwälder (B)
- 91E0*, Weichholzauwälder mit Erle, Esche und Weide (B)
- Lebensraumtypen (im SDB nicht genannt)**
- 3150, Nährstoffreiche Stillgewässer
- 4030, Trockene Heiden
- 6230*, Artenreiche Borstgrasrasen
- 8220, Silikatifelsen mit Felsspaltvegetation

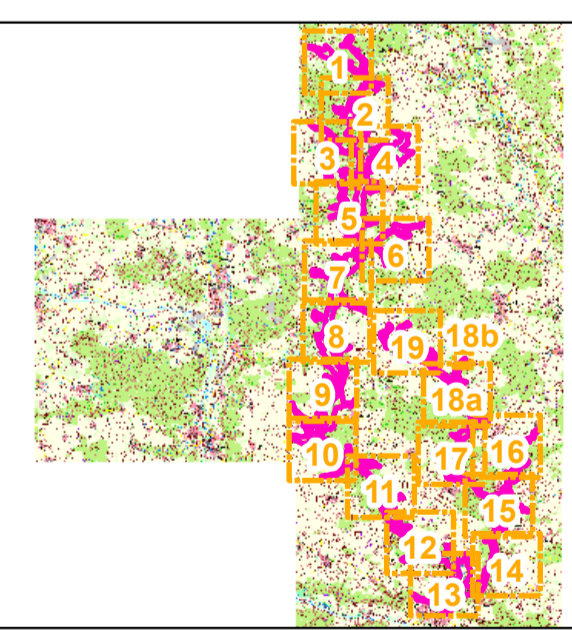
Es erfolgt lediglich die Darstellung des erfassten Haupt-Lebensraumtyps. Angaben zu Komplexlebensräumen sind der Beschriftung (Label) und der Tabelle im Anhang zu entnehmen.

Die Beschriftung der Offenlandflächen erfolgt in der Regel einzelflächenweise und enthält eine eindeutige ID-Nummer, die Gesamtbewertung des Lebensraumtyps, ggf. ein Kennzeichen für die Beteiligung eines prioritären Lebensraumtyps (*) sowie ein Komplexkennzeichen (K).

Die Gesamtbewertung der Waldlebensraumtypen ist in Klammern hinter der entsprechenden Schutzgutbezeichnung in der Legende genannt.

Die Abgrenzung der Waldflächen erfolgte nach den Vorgaben für die FFH-Kartierung, sie entspricht nicht zwingend den walddesetzlichen Vorgaben.

15K*A ID der Fläche, K = Komplex-LRT, * = prioritärer LRT und Bewertung der Fläche
A = hervorragend, B = gut, C = mittel bis schlecht



Managementplanung
FFH-Gebiet 6935-371
Weißer, Wissinger, Breitenbrunner Laaber u. Kreuzberg bei Dietfurt
 Karte 2.1 Bestand und Bewertung - Lebensraumtypen Veröffentlichung



Blatt Blatt 10 von 19 **Kartenfertigung:** Mai 2020 **Abgestimmter Entwurf**

Bearbeitung:
 Regierung der Oberpfalz
 Emmeramsplatz 8
 93047 Regensburg
 Büro OPUS
 Oberkonnereuther Straße 6a
 95448 Bayreuth
 Amt für Ernährung, Landwirtschaft und Forsten Amberg



Originalmaßstab: 1:5.000
 0 50 100 150 200 Meter
 Geobasisdaten: Bayerische Vermessungsverwaltung (www.geodaten.bayern.de)
 Fachdaten: Bayerische Forstverwaltung (www.forst.bayern.de)
 Bayerisches Landesamt für Umwelt (www.lfu.bayern.de)



- FFH-Gebietsgrenze (FFH-Feinabgrenzung auf der Basis 1:5.000 nach BayNat2000V)
- Flurstücke
- Lebensraumtypen (im SDB genannt)**
- 3260, Fließgewässer mit flutender Wasservegetation
- 5130, Wacholderheiden
- 6110*, Kalkpionierassen
- 6210*, Kalkmagerrasen mit Orchideen
- 6210, Kalkmagerrasen
- 6430, Feuchte Hochstaudenfluren
- 6510, Magere Flachland-Mähwiesen
- 7140, Übergangs- und Schwingrasenmoore
- 7220*, Kalktuffquellen
- 7230, Kalkreiche Niedermoore
- 8160*, Kalkschutthalden
- 8210, Kalkfelsen mit Felsspaltvegetation
- 9130, Waldmeister-Buchenwälder (B)
- 9150, Orchideen-Buchenwälder (B)
- 9180*, Schlucht- und Hangmischwälder (B)
- 91E0*, Weichholzauwälder mit Erle, Esche und Weide (B)
- Lebensraumtypen (im SDB nicht genannt)**
- 3150, Nährstoffreiche Stillgewässer
- 4030, Trockene Heiden
- 6230*, Artenreiche Borstgrasrasen
- 8220, Silikatifelsen mit Felsspaltvegetation

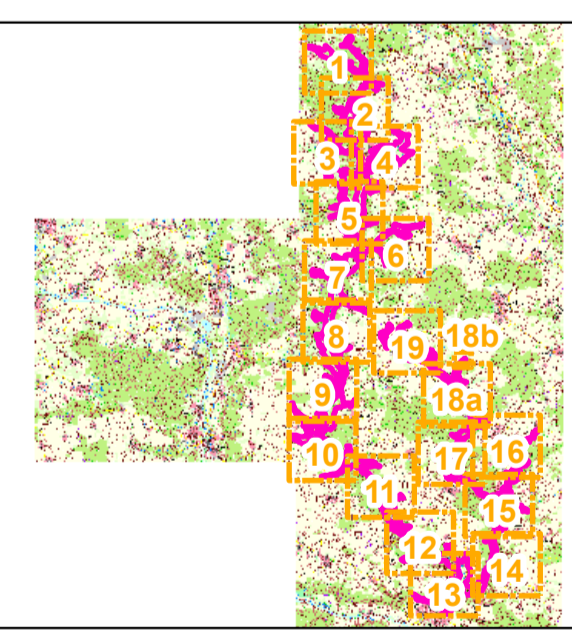
Es erfolgt lediglich die Darstellung des erfassten Haupt-Lebensraumtyps. Angaben zu Komplextypen sind der Beschriftung (Label) und der Tabelle im Anhang zu entnehmen.

Die Beschriftung der Offenlandflächen erfolgt in der Regel einzelflächenweise und enthält eine eindeutige ID-Nummer, die Gesamtbewertung des Lebensraumtyps, ggf. ein Kennzeichen für die Beteiligung eines prioritären Lebensraumtyps (*) sowie ein Komplexkennzeichen (K).

Die Gesamtbewertung der Waldlebensraumtypen ist in Klammern hinter der entsprechenden Schutzgutbezeichnung in der Legende genannt.

Die Abgrenzung der Waldflächen erfolgte nach den Vorgaben für die FFH-Kartierung, sie entspricht nicht zwingend den walddesetzlichen Vorgaben.

15K*A ID der Fläche, K = Komplex-LRT, * = prioritärer LRT und Bewertung der Fläche
A = hervorragend, B = gut, C = mittel bis schlecht



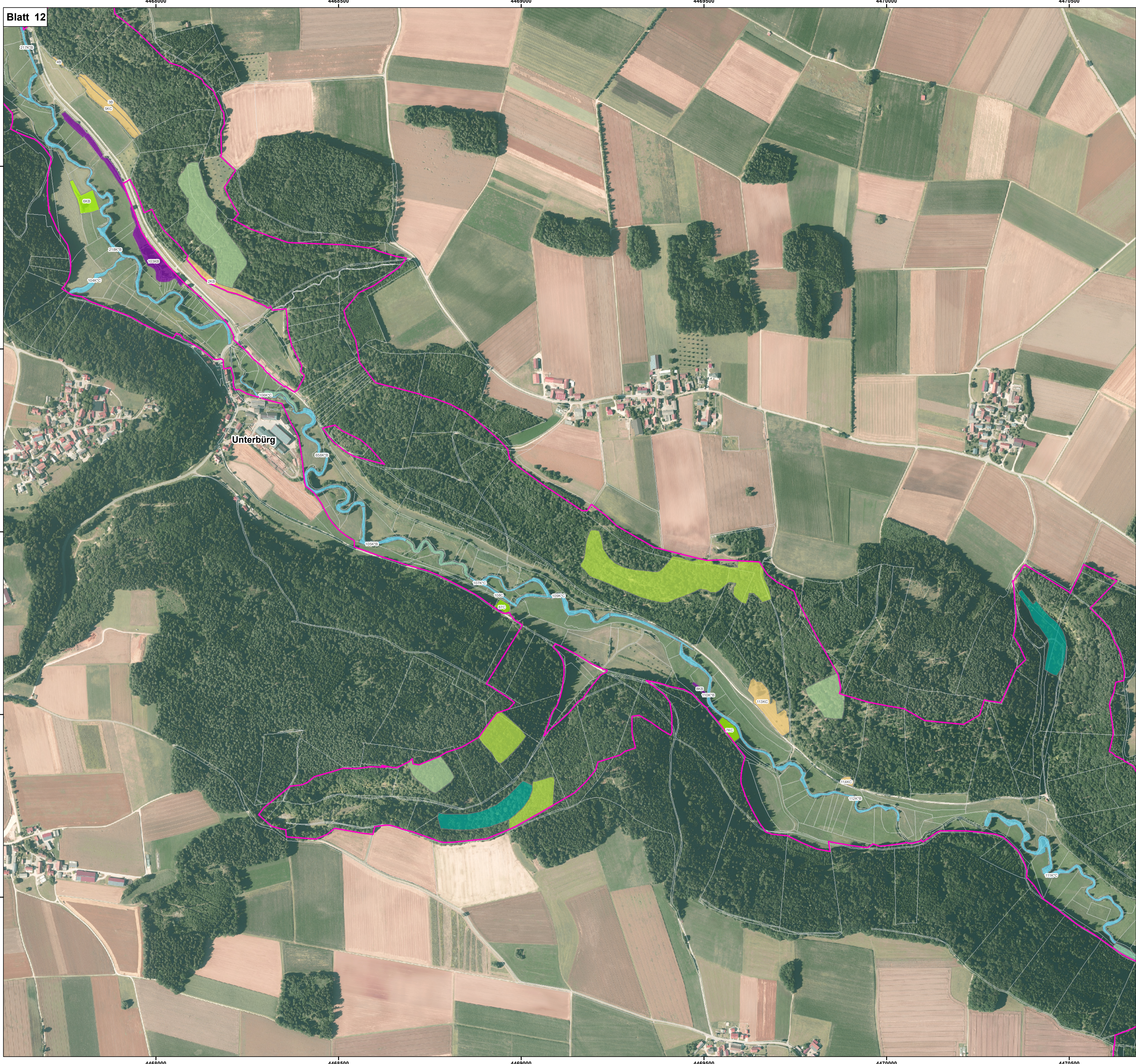
Managementplanung
FFH-Gebiet 6935-371
Weißer, Wissinger, Breitenbrunner Laaber u. Kreuzberg bei Dietfurt
 Karte 2.1 Bestand und Bewertung - Lebensraumtypen Veröffentlichung



Blatt Blatt 11 von 19 **Kartenfertigung:** Mai 2020 **Abgestimmter Entwurf**

Bearbeitung:
 Regierung der Oberpfalz
 Emmeramsplatz 8
 93047 Regensburg
 Büro OPUS
 Oberkonnereuther Straße 6a
 95448 Bayreuth
 Amt für Ernährung, Landwirtschaft und Forsten Amberg

Originalmaßstab: 1:5.000
 0 50 100 150 200 Meter
 Geobasisdaten: Bayerische Vermessungsverwaltung (www.geodaten.bayern.de)
 Fachdaten: Bayerische Forstverwaltung (www.forst.bayern.de)
 Bayerisches Landesamt für Umwelt (www.lfu.bayern.de)



- FFH-Gebietsgrenze (FFH-Feinabgrenzung auf der Basis 1:5.000 nach BayNat2000V)
- Flurstücke
- Lebensraumtypen (im SDB genannt)**
- 3260, Fließgewässer mit flutender Wasservegetation
- 5130, Wacholderheiden
- 6110*, Kalkpionierassen
- 6210*, Kalkmagerrasen mit Orchideen
- 6210, Kalkmagerrasen
- 6430, Feuchte Hochstaudenfluren
- 6510, Magere Flachland-Mähwiesen
- 7140, Übergangs- und Schwingrasenmoore
- 7220*, Kalktuffquellen
- 7230, Kalkreiche Niedermoore
- 8160*, Kalkschutthalden
- 8210, Kalkfelsen mit Felsspaltvegetation
- 9130, Waldmeister-Buchenwälder (B)
- 9150, Orchideen-Buchenwälder (B)
- 9180*, Schlucht- und Hangmischwälder (B)
- 91E0*, Weichholzauwälder mit Erle, Esche und Weide (B)
- Lebensraumtypen (im SDB nicht genannt)**
- 3150, Nährstoffreiche Stillgewässer
- 4030, Trockene Heiden
- 6230*, Artenreiche Borstgrasrasen
- 8220, Silikatifelsen mit Felsspaltvegetation

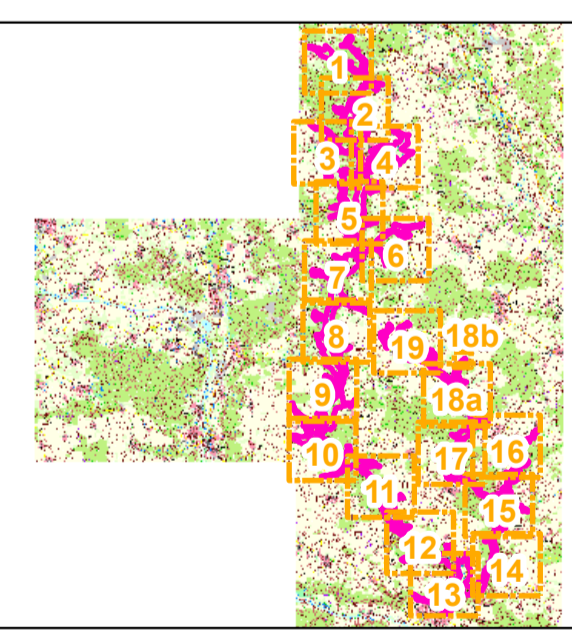
Es erfolgt lediglich die Darstellung des erfassten Haupt-Lebensraumtyps. Angaben zu Komplexlebensräumen sind der Beschriftung (Label) und der Tabelle im Anhang zu entnehmen.

Die Beschriftung der Offenlandflächen erfolgt in der Regel einzelflächenweise und enthält eine eindeutige ID-Nummer, die Gesamtbewertung des Lebensraumtyps, ggf. ein Kennzeichen für die Beteiligung eines prioritären Lebensraumtyps (*) sowie ein Komplexkennzeichen (K).

Die Gesamtbewertung der Waldlebensraumtypen ist in Klammern hinter der entsprechenden Schutzgutbezeichnung in der Legende genannt.

Die Abgrenzung der Waldflächen erfolgte nach den Vorgaben für die FFH-Kartierung, sie entspricht nicht zwingend den walddesetzlichen Vorgaben.

15K*A ID der Fläche, K = Komplex-LRT, * = prioritärer LRT und Bewertung der Fläche
A = hervorragend, B = gut, C = mittel bis schlecht



Managementplanung
FFH-Gebiet 6935-371
Weißer, Wissinger, Breitenbrunner Laaber u. Kreuzberg bei Dietfurt
 Karte 2.1 Bestand und Bewertung - Lebensraumtypen Veröffentlichung

Blatt Blatt 12 von 19 **Kartenfertigung:** Mai 2020 **Abgestimmter Entwurf**

Bearbeitung:
 Regierung der Oberpfalz
 Emmeramsplatz 8
 93047 Regensburg

Büro OPUS
 Oberkonnereuther Straße 6a
 95448 Bayreuth

Amt für Ernährung, Landwirtschaft und Forsten Amberg

OPUS
 BAYERISCHE FORSTVERWALTUNG

Originalmaßstab: 1:5.000
 0 50 100 150 200 Meter

Geobasisdaten: Bayerische Vermessungsverwaltung (www.geodaten.bayern.de)
 Fachdaten: Bayerische Forstverwaltung (www.forst.bayern.de)
 Bayerisches Landesamt für Umwelt (www.lfu.bayern.de)



- FFH-Gebietsgrenze (FFH-Feinabgrenzung auf der Basis 1:5.000 nach BayNat2000V)
- Flurstücke
- Lebensraumtypen (im SDB genannt)**
- 3260, Fließgewässer mit flutender Wasservegetation
- 5130, Wacholderheiden
- 6110*, Kalkpionierassen
- 6210*, Kalkmagerrasen mit Orchideen
- 6210, Kalkmagerrasen
- 6430, Feuchte Hochstaudenfluren
- 6510, Magere Flachland-Mähwiesen
- 7140, Übergangs- und Schwingrasenmoore
- 7220*, Kalktuffquellen
- 7230, Kalkreiche Niedermoore
- 8160*, Kalkschutthalden
- 8210, Kalkfelsen mit Felsspaltvegetation
- 9130, Waldmeister-Buchenwälder (B)
- 9150, Orchideen-Buchenwälder (B)
- 9180*, Schlucht- und Hangmischwälder (B)
- 91E0*, Weichholzauwälder mit Erle, Esche und Weide (B)
- Lebensraumtypen (im SDB nicht genannt)**
- 3150, Nährstoffreiche Stillgewässer
- 4030, Trockene Heiden
- 6230*, Artenreiche Borstgrasrasen
- 8220, Silikatifelsen mit Felsspaltvegetation

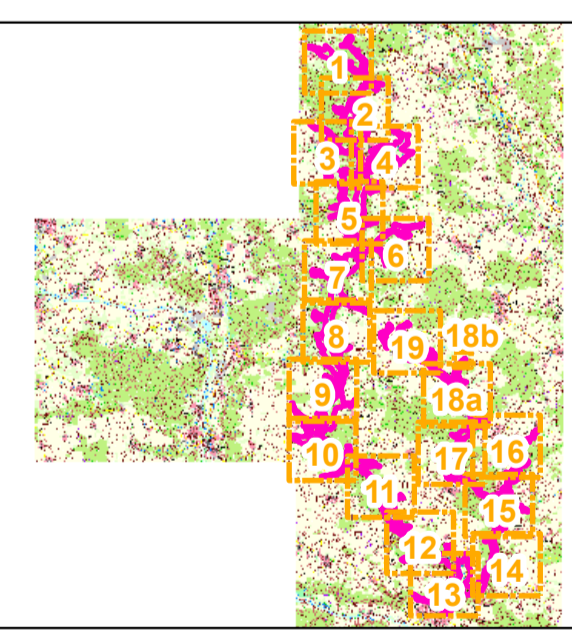
Es erfolgt lediglich die Darstellung des erfassten Haupt-Lebensraumtyps. Angaben zu Komplexlebensräumen sind der Beschriftung (Label) und der Tabelle im Anhang zu entnehmen.

Die Beschriftung der Offenlandflächen erfolgt in der Regel einzelflächenweise und enthält eine eindeutige ID-Nummer, die Gesamtbewertung des Lebensraumtyps, ggf. ein Kennzeichen für die Beteiligung eines prioritären Lebensraumtyps (*) sowie ein Komplexkennzeichen (K).

Die Gesamtbewertung der Waldlebensraumtypen ist in Klammern hinter der entsprechenden Schutzgutbezeichnung in der Legende genannt.

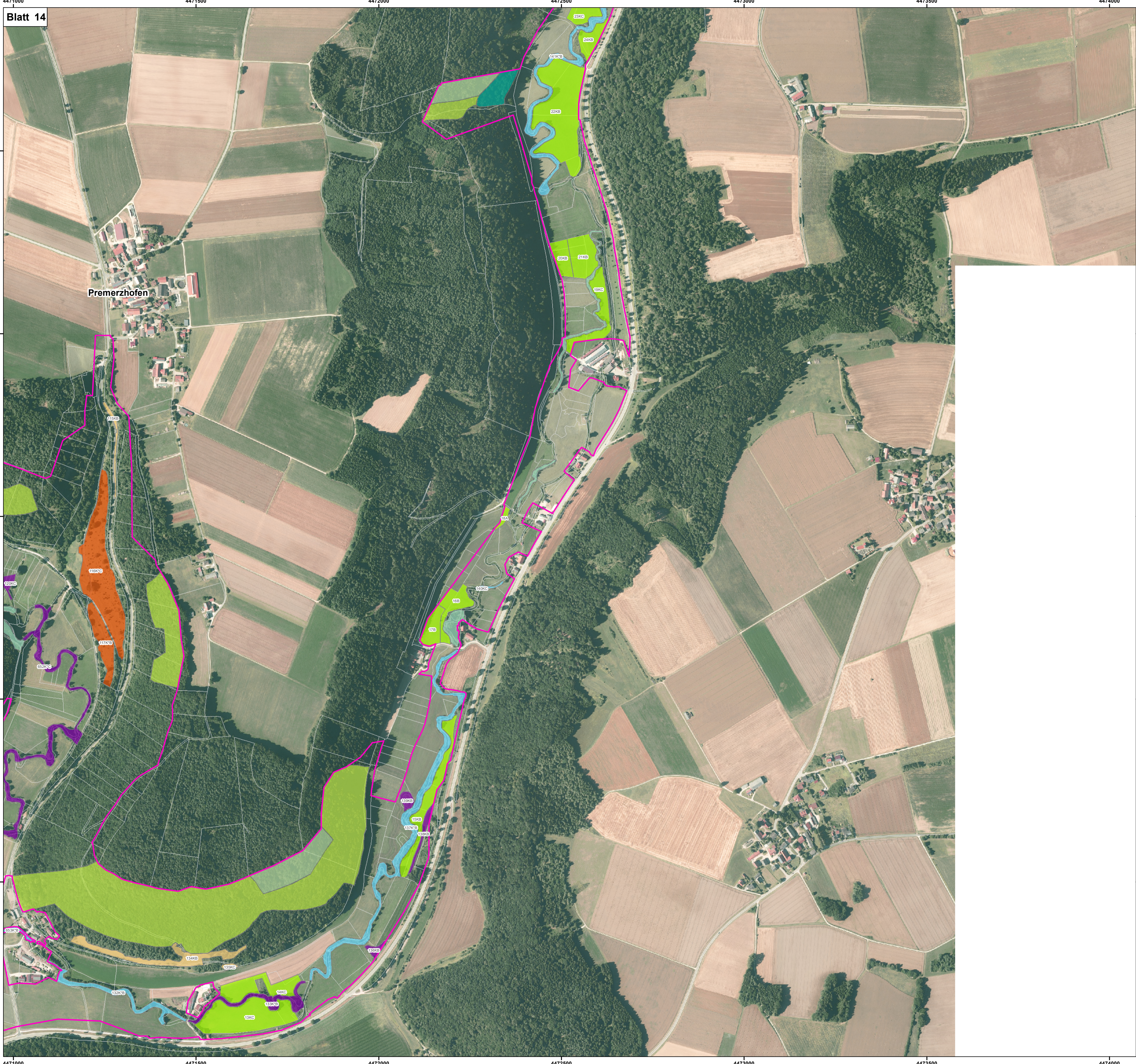
Die Abgrenzung der Waldflächen erfolgte nach den Vorgaben für die FFH-Kartierung, sie entspricht nicht zwingend den walddesetzlichen Vorgaben.

15K*A ID der Fläche, K = Komplex-LRT, * = prioritärer LRT und Bewertung der Fläche
A = hervorragend, B = gut, C = mittel bis schlecht



Managementplanung
FFH-Gebiet 6935-371
Weißer, Wissinger, Breitenbrunner Laaber u. Kreuzberg bei Dietfurt
 Karte 2.1 Bestand und Bewertung - Lebensraumtypen Veröffentlichung

Blatt Blatt 13 von 19	Kartenfertigung: Mai 2020	Abgestimmter Entwurf
Bearbeitung: Regierung der Oberpfalz Emmeramsplatz 8 93047 Regensburg		
Büro OPUS Oberkonnereuther Straße 6a 95448 Bayreuth		
Amt für Ernährung, Landwirtschaft und Forsten Amberg		
Originalmaßstab: 1:5.000		
0 50 100 150 200 Meter		
<div style="display: flex; justify-content: space-between;"> <div> <p>Geobasisdaten: Bayerische Vermessungsverwaltung (www.geodaten.bayern.de)</p> <p>Fachdaten: Bayerische Forstverwaltung (www.forst.bayern.de)</p> <p>Bayerisches Landesamt für Umwelt (www.lfu.bayern.de)</p> </div> <div style="text-align: right;"> <p></p> </div> </div>		



- FFH-Gebietsgrenze (FFH-Feinabgrenzung auf der Basis 1:5.000 nach BayNat2000V)
- Flurstücke
- Lebensraumtypen (im SDB genannt)**
- 3260, Fließgewässer mit flutender Wasservegetation
- 5130, Wacholderheiden
- 6110*, Kalkpionierassen
- 6210*, Kalkmagerrasen mit Orchideen
- 6210, Kalkmagerrasen
- 6430, Feuchte Hochstaudenfluren
- 6510, Magere Flachland-Mähwiesen
- 7140, Übergangs- und Schwingrasenmoore
- 7220*, Kalktuffquellen
- 7230, Kalkreiche Niedermoore
- 8160*, Kalkschutthalden
- 8210, Kalkfelsen mit Felsspaltenvegetation
- 9130, Waldmeister-Buchenwälder (B)
- 9150, Orchideen-Buchenwälder (B)
- 9180*, Schlucht- und Hangmischwälder (B)
- 91E0*, Weichholzauwälder mit Erle, Esche und Weide (B)
- Lebensraumtypen (im SDB nicht genannt)**
- 3150, Nährstoffreiche Stillgewässer
- 4030, Trockene Heiden
- 6230*, Artenreiche Borstgrasrasen
- 8220, Silikatfelsen mit Felsspaltenvegetation

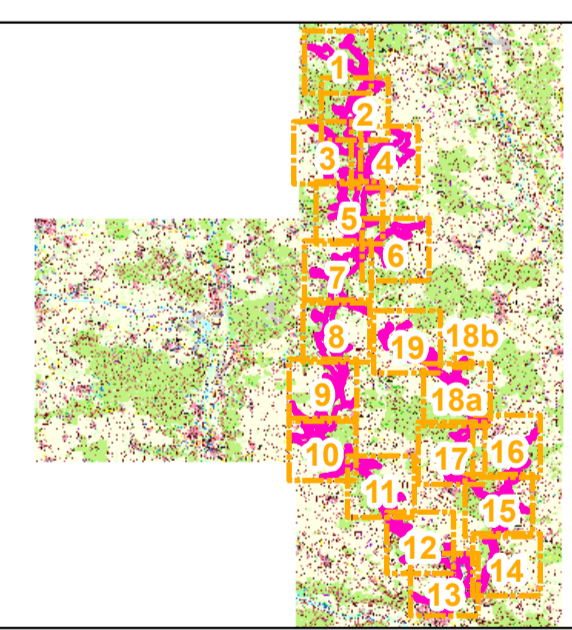
Es erfolgt lediglich die Darstellung des erfassten Haupt-Lebensraumtyps. Angaben zu Komplexlebensräumen sind der Beschriftung (Label) und der Tabelle im Anhang zu entnehmen.

Die Beschriftung der Offenlandflächen erfolgt in der Regel einzelflächenweise und enthält eine eindeutige ID-Nummer, die Gesamtbewertung des Lebensraumtyps, ggf. ein Kennzeichen für die Beteiligung eines prioritären Lebensraumtyps (*) sowie ein Komplexkennzeichen (K).

Die Gesamtbewertung der Waldlebensraumtypen ist in Klammern hinter der entsprechenden Schutzgutbezeichnung in der Legende genannt.

Die Abgrenzung der Waldflächen erfolgte nach den Vorgaben für die FFH-Kartierung, sie entspricht nicht zwingend den walddesetzlichen Vorgaben.

15K*A ID der Fläche, K = Komplex-LRT, * = prioritärer LRT und Bewertung der Fläche
A = hervorragend, B = gut, C = mittel bis schlecht



Managementplanung
FFH-Gebiet 6935-371
Weißer, Wissinger, Breitenbrunner Laaber u. Kreuzberg bei Dietfurt
 Karte 2.1 Bestand und Bewertung - Lebensraumtypen Veröffentlichung

Blatt Blatt 14 von 19	Kartenfertigung: Mai 2020	Abgestimmter Entwurf
---------------------------------	-------------------------------------	-----------------------------

Bearbeitung:
 Regierung der Oberpfalz
 Emmeramsplatz 8
 93047 Regensburg

Büro OPUS
 Oberkonnersreuther Straße 6a
 95448 Bayreuth

OPUS
 BAYERISCHE FORSTVERWALTUNG

Originalmaßstab: 1:5.000

0 50 100 150 200 Meter

Geobasisdaten:
 Bayerische Vermessungsverwaltung (www.geodaten.bayern.de)
 Fachdaten:
 Bayerische Forstverwaltung (www.forst.bayern.de)
 Bayerisches Landesamt für Umwelt (www.lfu.bayern.de)