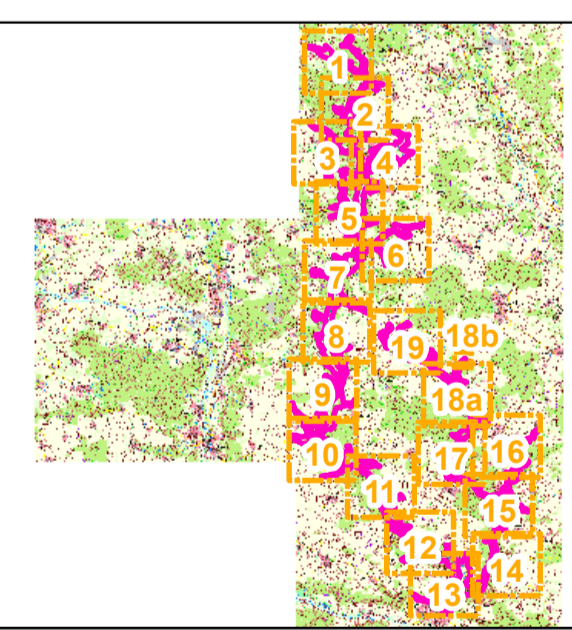




- FFH-Gebietsgrenze (FFH-Feinabgrenzung auf der Basis 1:5.000 nach BayNat2000V)
  - Flurstücke
  - Arten (Anhang II der FFH-Richtlinie, im SDB genannt)**
  - Tag- und Nachtfalter**
  - ▲ 1061, Dunkler Wiesenknopf-Ameisenbläuling, *Glaucopteryx innotata* (C)
  - 1078, Spanische Flagge, *Euplagia quadripunctaria* (B)
  - Saughabitat mit Nachweis  Saughabitat mit Nachweis
  - Saughabitat ohne Nachweis  Saughabitat ohne Nachweis
  - Krebse**
  - 1093\*, Steinkrebs, *Austropotamobius torrentium* (C)
  - Amphibien**
  - 1166, Kammolch, *Triturus cristatus* (C)
  - potenzielles Kammolchgewässer
  - Säugetiere**
  - 1323, Bechsteinfledermaus, *Myotis bechsteinii* (C)
  - Jagdhabitat
  - Quartierhabitat
  - 1324, Großes Mausohr, *Myotis myotis* (C)
  - Jagdhabitat
  - 1337, Biber, *Castor fiber* (A)
  - ⊕ Biber-Bau
  - Anmerkung Biber-Nachweise:  
Aufgrund der Datenmenge erfolgte lediglich die Darstellung der intakten Biber-Bauten (Burgen). Auf die Darstellung der Dämme und Fraßspuren wurde verzichtet.
  - Arten (Anhang II der FFH-Richtlinie, im SDB nicht genannt)**
  - Mollusken**
  - 1016, Bauchige Windelschnecke, *Vertigo moulinsiana* (A)
  - Moose**
  - ◆ 1386, Grünes Koboldmoos, *Buxbaumia viridis* (A)
- Die Bewertung der Arten erfolgt in Klammern in der Legende:  
A = hervorragend, B = gut, C = mittel bis schlecht



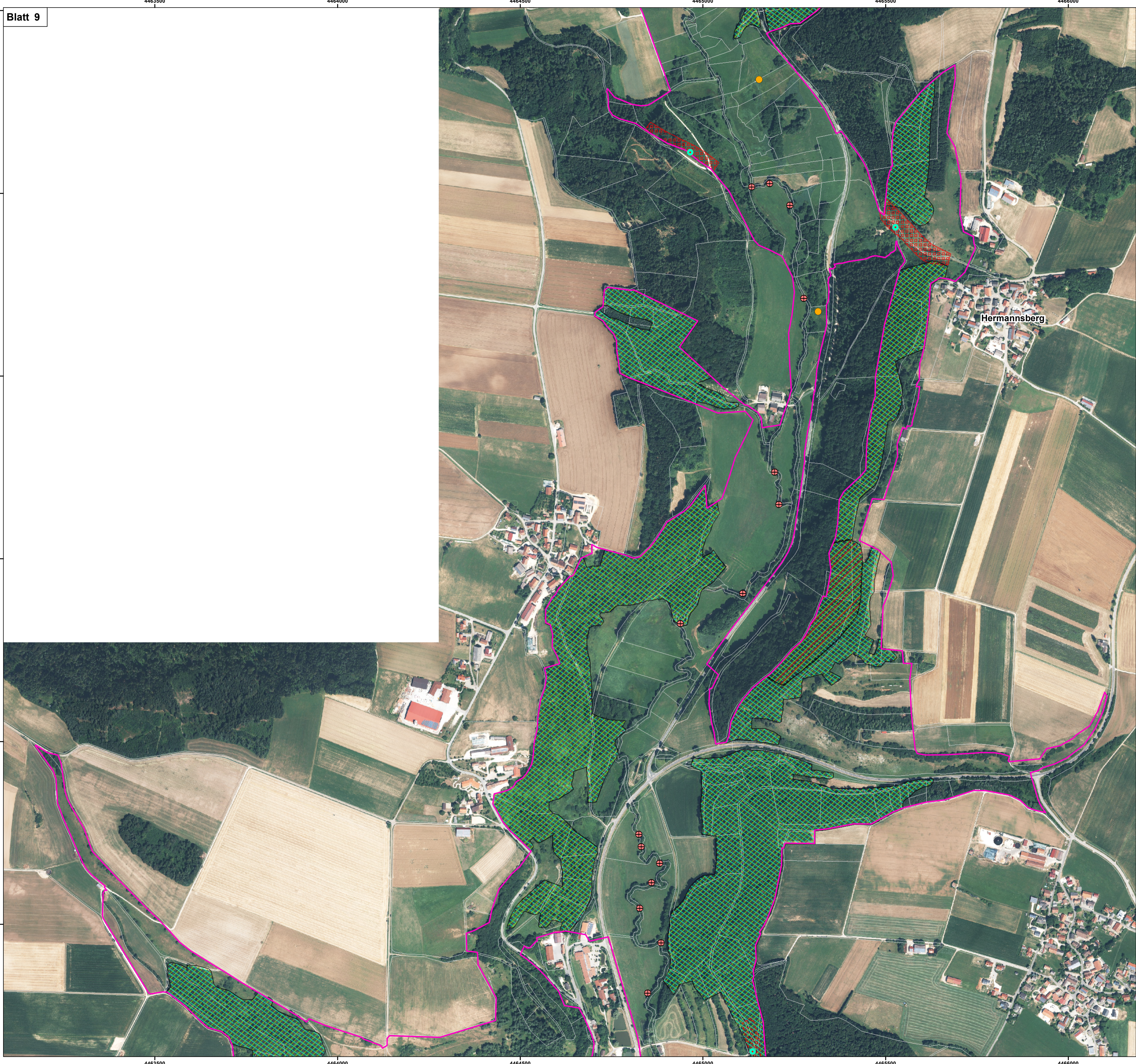
**Managementplanung**  
**FFH-Gebiet 6935-371**  
**Weißer, Wissinger, Breitenbrunner Laaber u. Kreuzberg bei Dietfurt**  
 Karte 2.2 Bestand und Bewertung - Arten (Anhang II FFH-RL)  Veröffentlichung

**Blatt** Blatt 8 von 19 **Kartenfertigung:** Mai 2020 Abgestimmter Entwurf

**Bearbeitung:**  
 Regierung der Oberpfalz  
 Emmeramsplatz 8  
 93047 Regensburg

Büro OPUS  
 Oberkonnereuther Straße 6a  
 95448 Bayreuth

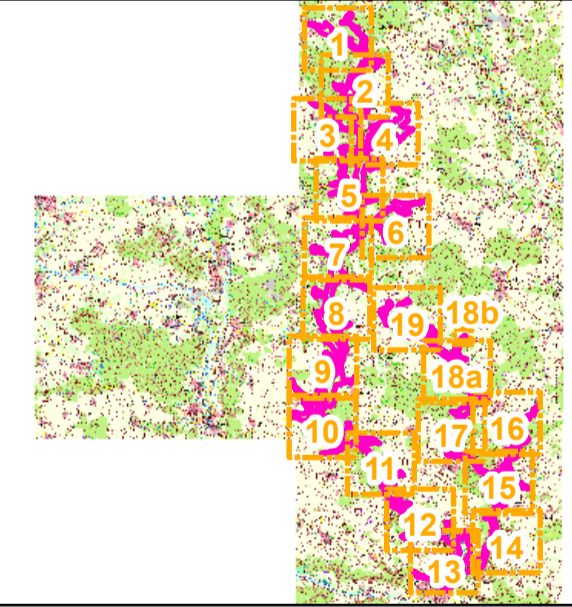
Amt für Ernährung, Landwirtschaft und Forsten Amberg



- FFH-Gebietsgrenze (FFH-Feinabgrenzung auf der Basis 1:5.000 nach BayNat2000V)
- Flurstücke
  
- Arten (Anhang II der FFH-Richtlinie, im SDB genannt)**
- Tag- und Nachtfalter**
- ▲ 1061, Dunkler Wiesenknopf-Ameisenbläuling, *Glaucopteryx innotata* (C)
- 1078, Spanische Flagge, *Euplagia quadripunctaria* (B)
- Saughabitat mit Nachweis  Saughabitat mit Nachweis
- Saughabitat ohne Nachweis  Saughabitat ohne Nachweis
  
- Krebse**
- 1093\*, Steinkrebs, *Austropotamobius torrentium* (C)
  
- Amphibien**
- 1166, Kammolch, *Triturus cristatus* (C)
- potenzielles Kammolchgewässer
  
- Säugetiere**
- 1323, Bechsteinfledermaus, *Myotis bechsteinii* (C)
- Jagdhabitat
- Quartierhabitat
- 1324, Großes Mausohr, *Myotis myotis* (C)
- Jagdhabitat
- 1337, Biber, *Castor fiber* (A)
- ⊕ Biber-Bau

Anmerkung Biber-Nachweise:  
 Aufgrund der Datenmenge erfolgte lediglich die Darstellung der intakten Biber-Bauten (Burgen). Auf die Darstellung der Dämme und Fraßspuren wurde verzichtet.

- Arten (Anhang II der FFH-Richtlinie, im SDB nicht genannt)**
  - Mollusken**
  - 1016, Bauchige Windelschnecke, *Vertigo moulinsiana* (A)
  - Moose**
  - ◆ 1386, Grünes Koboldmoos, *Buxbaumia viridis* (A)
- Die Bewertung der Arten erfolgt in Klammern in der Legende:  
 A = hervorragend, B = gut, C = mittel bis schlecht



**Managementplanung**  
**FFH-Gebiet 6935-371**  
**Weißer, Wissinger, Breitenbrunner Laaber u. Kreuzberg bei Dietfurt**  
 Karte 2.2 Bestand und Bewertung - Arten (Anhang II FFH-RL)  Veröffentlichung

**Blatt** Blatt 9 von 19 **Kartenfertigung:** Mai 2020 Abgestimmter Entwurf

**Bearbeitung:**  
 Regierung der Oberpfalz  
 Emmeramsplatz 8  
 93047 Regensburg

Büro OPUS  
 Oberkonnorsreuther Straße 6a  
 95448 Bayreuth

Amt für Ernährung, Landwirtschaft und Forsten Amberg

Originalmaßstab: 1 : 5.000  
 0 50 100 150 200 Meter

Geobasisdaten:  
 Bayerische Vermessungsverwaltung (www.geodaten.bayern.de)  
 Fachdaten:  
 Bayerische Forstverwaltung (www.forst.bayern.de)  
 Bayerisches Landesamt für Umwelt (www.lfu.bayern.de)



FFH-Gebietsgrenze (FFH-Feinabgrenzung auf der Basis 1:5.000 nach BayNat2000V)

Flurstücke

**Arten (Anhang II der FFH-Richtlinie, im SDB genannt)**

- Tag- und Nachfalter**
- 1061, Dunkler Wiesenknopf-Ameisenbläuling, *Glaucopteryx nassithous* (C)
  - 1078, Spanische Flagge, *Euplagia quadripunctaria* (B)
  - Saughabitat mit Nachweis
  - Saughabitat ohne Nachweis

- Krebse**
- 1093\*, Steinkrebs, *Austropotamobius torrentium* (C)

- Amphibien**
- 1166, Kammolch, *Triturus cristatus* (C)
  - potenzielles Kammolchgewässer

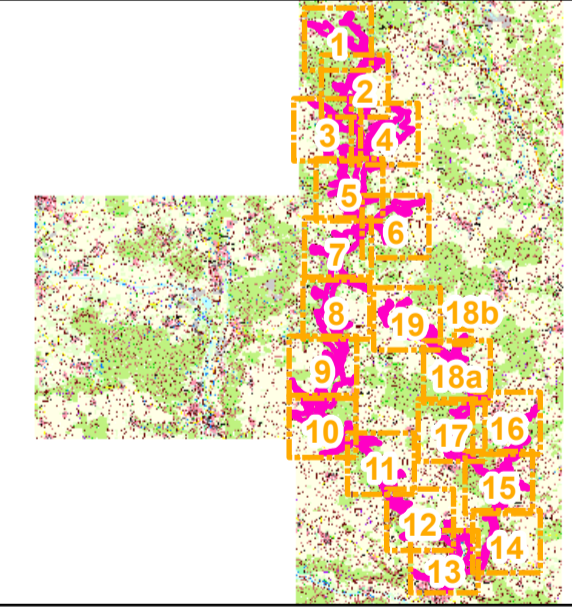
- Säugetiere**
- 1323, Bechsteinfledermaus, *Myotis bechsteinii* (C)
  - Jagdhabitat
  - Quartierhabitat
  - 1324, Großes Mausohr, *Myotis myotis* (C)
  - Jagdhabitat
  - 1337, Biber, *Castor fiber* (A)
  - Biber-Bau

Anmerkung Biber-Nachweise:  
Aufgrund der Datenmenge erfolgte lediglich die Darstellung der intakten Biber-Bauten (Burgen). Auf die Darstellung der Dämme und Fraßspuren wurde verzichtet.

**Arten (Anhang II der FFH-Richtlinie, im SDB nicht genannt)**

- Mollusken**
- 1016, Bauchige Windelschnecke, *Vertigo moulinsiana* (A)
- Moose**
- 1386, Grünes Koboldmoos, *Buxbaumia viridis* (A)

Die Bewertung der Arten erfolgt in Klammern in der Legende:  
A = hervorragend, B = gut, C = mittel bis schlecht



**Managementplanung**  
**FFH-Gebiet 6935-371**  
**Weißer, Wissinger, Breitenbrunner Laaber u. Kreuzberg bei Dietfurt**  
Karte 2.2 Bestand und Bewertung - Arten (Anhang II FFH-RL) Veröffentlichung



Blatt: Blatt 10 von 19  
Kartenfertigung: Mai 2020  
Abgestimmter Entwurf

**Bearbeitung:**  
Regierung der Oberpfalz  
Emmeramsplatz 8  
93047 Regensburg  
Büro OPUS  
Oberkonnereuther Straße 6a  
95448 Bayreuth  
Amt für Ernährung, Landwirtschaft und Forsten Amberg



Originalmaßstab: 1 : 5.000  
0 50 100 150 200 Meter  
Geobasisdaten: Bayerische Vermessungsverwaltung (www.geodaten.bayern.de)  
Fachdaten: Bayerische Forstverwaltung (www.forst.bayern.de)  
Bayerisches Landesamt für Umwelt (www.lfu.bayern.de)



- FFH-Gebietsgrenze (FFH-Feinabgrenzung auf der Basis 1:5.000 nach BayNat2000V)
- Flurstücke
- Arten (Anhang II der FFH-Richtlinie, im SDB genannt)**
- Tag- und Nachfalter**
- 1061, Dunkler Wiesenknopf-Ameisenbläuling, *Glaucopteryx nausithous* (C)
- 1078, Spanische Flagge, *Euplagia quadripunctaria* (B)
- Saughabitat mit Nachweis Saughabitat mit Nachweis
- Saughabitat ohne Nachweis Saughabitat ohne Nachweis
- Krebse**
- 1093\*, Steinkrebs, *Austropotamobius torrentium* (C)
- Amphibien**
- 1166, Kammmolch, *Triturus cristatus* (C)
- potenzielles Kammmolchgewässer
- Säugetiere**
- 1323, Bechsteinfledermaus, *Myotis bechsteinii* (C)
- Jagdhabitat
- Quartierhabitat
- 1324, Großes Mausohr, *Myotis myotis* (C)
- Jagdhabitat
- 1337, Biber, *Castor fiber* (A)
- Biber-Bau

Anmerkung Biber-Nachweise:  
Aufgrund der Datenmenge erfolgte lediglich die Darstellung der intakten Biber-Bauten (Burgen). Auf die Darstellung der Dämme und Fraßspuren wurde verzichtet.

**Arten (Anhang II der FFH-Richtlinie, im SDB nicht genannt)**

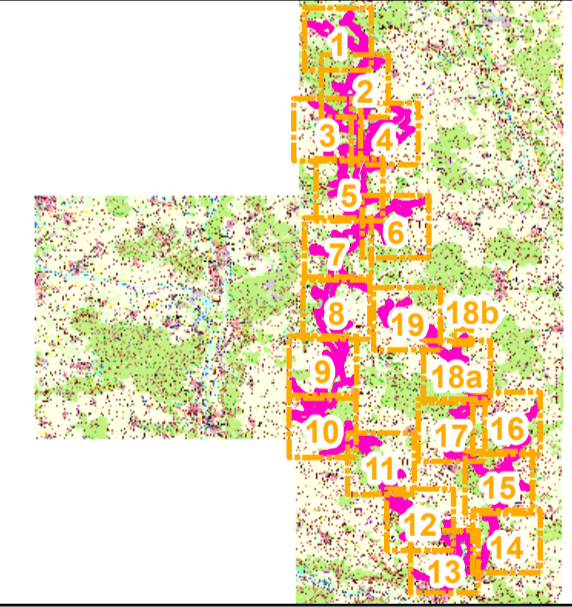
**Mollusken**

- 1016, Bauchige Windelschnecke, *Vertigo moulinsiana* (A)

**Moose**

- 1386, Grünes Koboldmoos, *Buxbaumia viridis* (A)

Die Bewertung der Arten erfolgt in Klammern in der Legende:  
A = hervorragend, B = gut, C = mittel bis schlecht



**Managementplanung**  
**FFH-Gebiet 6935-371**  
**Weißer, Wissinger, Breitenbrunner Laaber u. Kreuzberg bei Dietfurt**  
 Karte 2.2 Bestand und Bewertung - Arten (Anhang II FFH-RL) Veröffentlichung

Blatt: Blatt 11 von 19      Kartenfertigung: Mai 2020      **Abgestimmter Entwurf**

**Bearbeitung:**  
 Regierung der Oberpfalz  
 Emmeramsplatz 8  
 93047 Regensburg

Büro OPUS  
 Oberkonnorsreuther Straße 6a  
 95448 Bayreuth

Amt für Ernährung, Landwirtschaft und Forsten Amberg



- FFH-Gebietsgrenze (FFH-Feinabgrenzung auf der Basis 1:5.000 nach BayNat2000V)
- Flurstücke

- Arten (Anhang II der FFH-Richtlinie, im SDB genannt)**
- Tag- und Nachfalter**
- ▲ 1061, Dunkler Wiesenknopf-Ameisenbläuling, *Glaucopteryx inornata* (C)
  - 1078, Spanische Flagge, *Euplagia quadripunctaria* (B)
  - Saughabitat mit Nachweis  Saughabitat mit Nachweis
  - Saughabitat ohne Nachweis  Saughabitat ohne Nachweis

- Krebse**
- 1093\*, Steinkrebs, *Austropotamobius torrentium* (C)

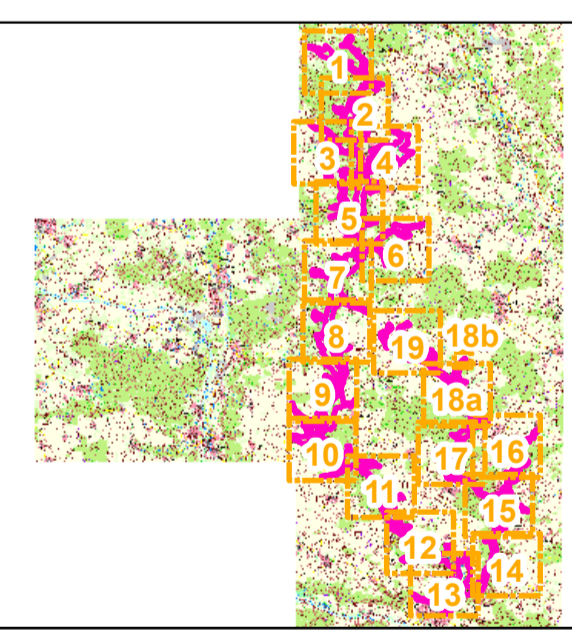
- Amphibien**
- 1166, Kammolch, *Triturus cristatus* (C)
  - potenzielles Kammolchgewässer

- Säugetiere**
- 1323, Bechsteinfledermaus, *Myotis bechsteinii* (C)
  - Jagdhabitat
  - Quartierhabitat
  - 1324, Großes Mausohr, *Myotis myotis* (C)
  - Jagdhabitat
  - 1337, Biber, *Castor fiber* (A)
  - ⊕ Biber-Bau

Anmerkung Biber-Nachweise:  
Aufgrund der Datenmenge erfolgte lediglich die Darstellung der intakten Biber-Bauten (Burgen). Auf die Darstellung der Dämme und Fraßspuren wurde verzichtet.

- Arten (Anhang II der FFH-Richtlinie, im SDB nicht genannt)**
- Mollusken**
- 1016, Bauchige Windelschnecke, *Vertigo moulinsiana* (A)
- Moose**
- ◆ 1386, Grünes Koboldmoos, *Buxbaumia viridis* (A)

Die Bewertung der Arten erfolgt in Klammern in der Legende:  
A = hervorragend, B = gut, C = mittel bis schlecht



**Managementplanung**  
**FFH-Gebiet 6935-371**  
**Weißer, Wissinger, Breitenbrunner Laaber u. Kreuzberg bei Dietfurt**  
 Karte 2.2 Bestand und Bewertung - Arten (Anhang II FFH-RL)  Veröffentlichung

**Blatt** Blatt 12 von 19 **Kartenfertigung:** Mai 2020 Abgestimmter Entwurf

**Bearbeitung:**  
 Regierung der Oberpfalz  
 Emmeramsplatz 8  
 93047 Regensburg   
 Büro OPUS  
 Oberkonnorsreuther Straße 6a  
 95448 Bayreuth **OPUS**  
BAYERISCHE FORSTVERWALTUNG

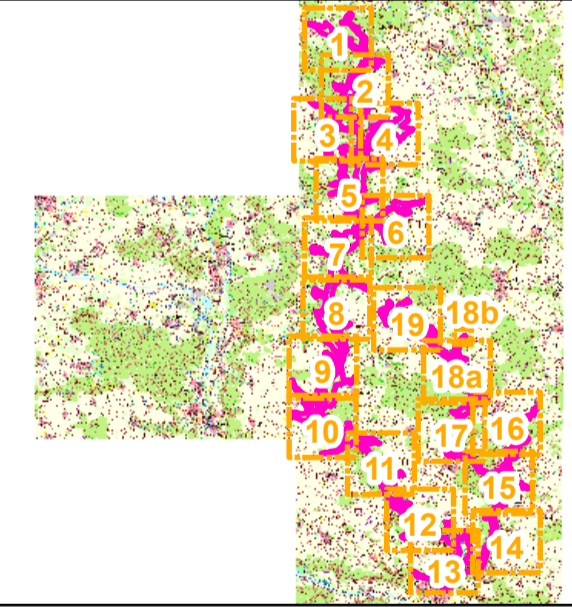
Originalmaßstab: 1 : 5.000  
 0 50 100 150 200 Meter   
 Geobasisdaten: Bayerische Vermessungsverwaltung (www.geodaten.bayern.de)  
 Fachdaten: Bayerische Forstverwaltung (www.forst.bayern.de)  
 Bayerisches Landesamt für Umwelt (www.lfu.bayern.de)



- FFH-Gebietsgrenze (FFH-Feinabgrenzung auf der Basis 1:5.000 nach BayNat2000V)
- Flurstücke
- Arten (Anhang II der FFH-Richtlinie, im SDB genannt)**
- Tag- und Nachfalter**
- ▲ 1061, Dunkler Wiesenknopf-Ameisenbläuling, *Glaucopteryx nausithous* (C)
- 1078, Spanische Flagge, *Euplagia quadripunctaria* (B)
- Saughabitat mit Nachweis  Saughabitat mit Nachweis
- Saughabitat ohne Nachweis  Saughabitat ohne Nachweis
- Krebse**
- 1093\*, Steinkrebs, *Austropotamobius torrentium* (C)
- Amphibien**
- 1166, Kammolch, *Triturus cristatus* (C)
- potenzielles Kammolchgewässer
- Säugetiere**
- 1323, Bechsteinfledermaus, *Myotis bechsteinii* (C)
- Jagdhabitat
- Quartierhabitat
- 1324, Großes Mausohr, *Myotis myotis* (C)
- Jagdhabitat
- 1337, Biber, *Castor fiber* (A)
- ⊕ Biber-Bau

Anmerkung Biber-Nachweise:  
Aufgrund der Datenmenge erfolgte lediglich die Darstellung der intakten Biber-Bauten (Burgen). Auf die Darstellung der Dämme und Fraßspuren wurde verzichtet.

- Arten (Anhang II der FFH-Richtlinie, im SDB nicht genannt)**
  - Mollusken**
  - 1016, Bauchige Windelschnecke, *Vertigo moulinsiana* (A)
  - Moose**
  - ◆ 1386, Grünes Koboldmoos, *Buxbaumia viridis* (A)
- Die Bewertung der Arten erfolgt in Klammern in der Legende:  
A = hervorragend, B = gut, C = mittel bis schlecht



**Managementplanung**  
**FFH-Gebiet 6935-371**  
**Weißer, Wissinger, Breitenbrunner Laaber u. Kreuzberg bei Dietfurt**  
 Karte 2.2 Bestand und Bewertung - Arten (Anhang II FFH-RL)  Veröffentlichung

**Blatt** Blatt 13 von 19 **Kartenfertigung:** Mai 2020 Abgestimmter Entwurf

**Bearbeitung:**  
 Regierung der Oberpfalz  
 Emmeramsplatz 8  
 93047 Regensburg   
 Büro OPUS  
 Oberkonnereuther Straße 6a  
 95448 Bayreuth **OPUS**  
BAYERISCHE FORSTVERWALTUNG  
 Amt für Ernährung, Landwirtschaft und Forsten Amberg

Originalmaßstab: 1 : 5.000  
 0 50 100 150 200 Meter   
 Geobasisdaten: Bayerische Vermessungsverwaltung (www.geodaten.bayern.de)  
 Fachdaten: Bayerische Forstverwaltung (www.forst.bayern.de)  
 Bayerisches Landesamt für Umwelt (www.lfu.bayern.de)



FFH-Gebietsgrenze (FFH-Feinabgrenzung auf der Basis 1:5.000 nach BayNat2000V)

Flurstücke

Arten (Anhang II der FFH-Richtlinie, im SDB genannt)

Tag- und Nachtfalter

1061, Dunkler Wiesenknopf-Ameisenbläuling, *Glaucopteryx nassithous* (C)

1078, Spanische Flagge, *Euplagia quadripunctaria* (B)

Saughabitat mit Nachweis

Saughabitat ohne Nachweis

Saughabitat ohne Nachweis

Saughabitat ohne Nachweis

Krebse

1093\*, Steinkrebs, *Austropotamobius torrentium* (C)

Amphibien

1166, Kammmolch, *Triturus cristatus* (C)

potenzielles Kammmolchgewässer

Säugetiere

1323, Bechsteinfledermaus, *Myotis bechsteinii* (C)

Jagdhabitat

Quartierhabitat

1324, Großes Mausohr, *Myotis myotis* (C)

Jagdhabitat

1337, Biber, *Castor fiber* (A)

Biber-Bau

Anmerkung Biber-Nachweise:

Aufgrund der Datenmenge erfolgte lediglich die Darstellung der intakten Biber-Bauten (Burgen). Auf die Darstellung der Dämme und Fraßspuren wurde verzichtet.

Arten (Anhang II der FFH-Richtlinie, im SDB nicht genannt)

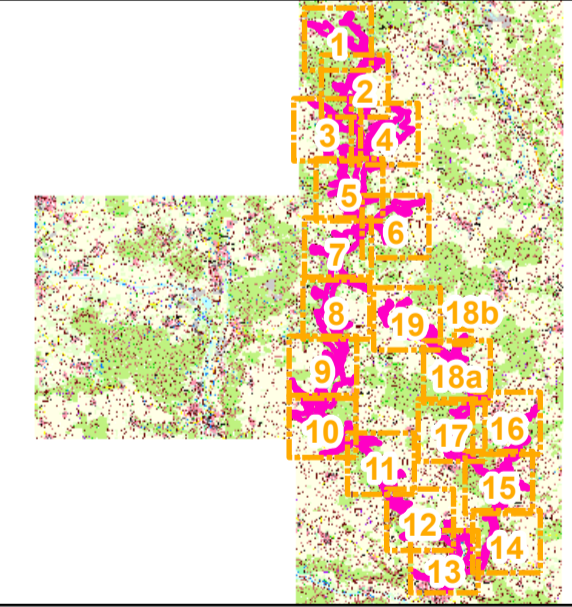
Mollusken

1016, Bauchige Windelschnecke, *Vertigo moulinsiana* (A)

Moose


1386, Grünes Koboldmoos, *Buxbaumia viridis* (A)

Die Bewertung der Arten erfolgt in Klammern in der Legende: A = hervorragend, B = gut, C = mittel bis schlecht



**Managementplanung**  
**FFH-Gebiet 6935-371**  
**Weißer, Wissinger, Breitenbrunner Laaber u. Kreuzberg bei Dietfurt**  
 Karte 2.2 Bestand und Bewertung - Arten (Anhang II FFH-RL)  Veröffentlichung

**Blatt** Blatt 14 von 19 **Kartenfertigung:** Mai 2020 **Abgestimmter Entwurf**

**Bearbeitung:**  
 Regierung der Oberpfalz  
 Emmeramsplatz 8  
 93047 Regensburg  
 Büro OPUS  
 Oberkonnereuther Straße 6a  
 95448 Bayreuth  
 Amt für Ernährung, Landwirtschaft und Forsten Amberg   
 BAYERISCHE FORSTVERWALTUNG

Originalmaßstab: 1 : 5.000  
 0 50 100 150 200 Meter  
 Geobasisdaten: Bayerische Vermessungsverwaltung (www.geodaten.bayern.de)  
 Fachdaten: Bayerische Forstverwaltung (www.forst.bayern.de)  
 Bayerisches Landesamt für Umwelt (www.lfu.bayern.de)