

- FFH-Gebietsgrenze (FFH-Feinabgrenzung auf der Basis 1:5.000 nach BayNat2000V)
- Flurstücke
- Maßnahmen für Offenland-Lebensraumtypen**
- M1, keine Pflege oder Sicherung nötig
- Pflege, Mahd und Beweidung**
- M2, biotoprägende Nutzung/Pflege fortsetzen
- M6, Pflege zum Biotoperhalt auf längere Sicht erforderlich; M14, Pflege zum Biotoperhalt dringend erforderlich
- M7, gelegentliche Mahd; M11, gelegentliche Mahd oder Beweidung
- M12, regelmäßige Beweidung; M15, regelmäßige Mahd; M18, regelmäßige Mahd oder Beweidung
- M10, Ausmagerung
- M29, Empfehlung für biotoperhaltende oder -verbessernde Maßnahmen
- Gewässer und Wasserhaushalt**
- M4, Sicherung gegen Fremdstoffeintrag
- M5, Extensivierung von Gewässerrandstreifen/Anlage von Pufferzonen
- M8, Bestimmung einer Restwassermenge
- M21, Wasserhaushalt wiederherstellen
- M22, Öffnen von verrohrten/kanalisierten Gewässerabschnitten
- M28, Einstellung der Oberflächenwasserentnahme
- M30, Erhaltung und Rückführung des natürlichen Wasserregimes
- Gehölze**
- M3, Gehölzentfernung am Gewässerrand
- M13, Entfernung/Auslichtung von Gehölzaufwuchs
- M24, Förderung der Naturverjüngung standortgerechter heimischer Baumarten
- Sonstiges**
- M17, Herausnahme sensibler Bereiche aus der Bewirtschaftung/Auszäunung
- M20, Nutzungsextensivierung
- M31, Pufferstreifen um Biotop ausweisen
- M23, Nutzung einstellen
- M16, Besucherlenkung/Regelung der Freizeitnutzung
- M25, Beseitigung baulicher Anlagen
- M26, Beseitigung von Ablagerungen
- M27, Beseitigung von Quelfassungen
- M32, Verbot des Überfahrens von Gewässern
- Maßnahmen für Wald-Lebensraumtypen**
- M35, Fortführung der naturnahen Behandlung (100)
- M36, Fahrschäden durch andere Maßnahmen vermeiden (202)
- M37, Nährstoffeinträge vermeiden (402)

150M
 ID der Offenland-Fläche, M = mehrere Maßnahmen sind einer Fläche zugeordnet.
 In der Karte ist die Hauptmaßnahme dargestellt. Waldflächen ohne ID.
 Die Maßnahmen sind der Tabelle im Anhang zu entnehmen.



Managementplanung
FFH-Gebiet 6935-371
Weißer, Wissinger, Breitenbrunner Laaber u. Kreuzberg bei Dietfurt
 Karte 3.1 Maßnahmen - Lebensraumtypen nach Anhang I der FFH-RL



Veröffentlichung

Blatt
 Blatt 1 von 19

Kartenfertigung:
 Mai 2020

Abgestimmter Entwurf

Bearbeitung:
 Regierung der Oberpfalz
 Emmeramsplatz 8
 93047 Regensburg

Büro OPUS
 Oberkonnereuther Straße 6a
 95448 Bayreuth

Amt für Ernährung, Landwirtschaft und Forsten Amberg



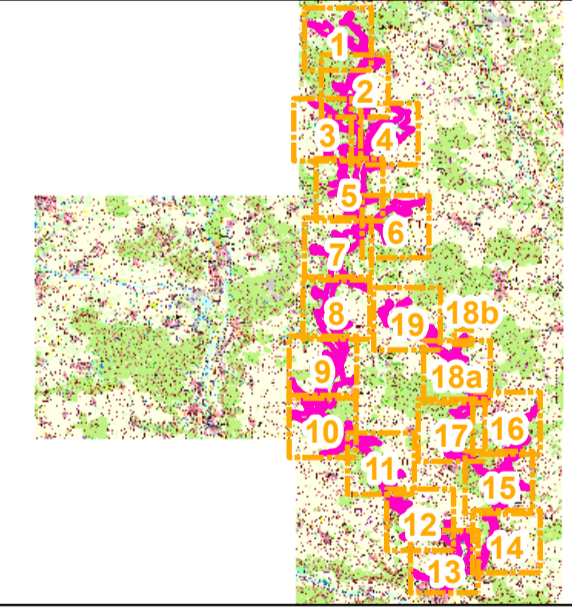
Originalmaßstab: 1 : 5.000

Geobasisdaten:
 Bayerische Vermessungsverwaltung (www.geodaten.bayern.de)
 Fachdaten:
 Bayerische Forstverwaltung (www.forst.bayern.de)
 Bayerisches Landesamt für Umwelt (www.lfu.bayern.de)

0 50 100 150 200 Meter



- FFH-Gebietsgrenze (FFH-Feinabgrenzung auf der Basis 1:5.000 nach BayNat2000V)
 - Flurstücke
 - Maßnahmen für Offenland-Lebensraumtypen**
 - M1, keine Pflege oder Sicherung nötig
 - Pflege, Mahd und Beweidung**
 - M2, biotoprägende Nutzung/Pflege fortsetzen
 - M6, Pflege zum Biotoperhalt auf längere Sicht erforderlich;
 M14, Pflege zum Biotoperhalt dringend erforderlich
 - M7, gelegentliche Mahd; M11, gelegentliche Mahd oder Beweidung
 - M12, regelmäßige Beweidung; M15, regelmäßige Mahd;
 M18, regelmäßige Mahd oder Beweidung
 - M10, Ausmagerung
 - M29, Empfehlung für biotoperhaltende oder -verbessernde Maßnahmen
 - Gewässer und Wasserhaushalt**
 - M4, Sicherung gegen Fremdstoffeintrag
 - M5, Extensivierung von Gewässerrandstreifen/Anlage von Pufferzonen
 - M8, Bestimmung einer Restwassermenge
 - M21, Wasserhaushalt wiederherstellen
 - M22, Öffnen von verrohrten/kanalisierten Gewässerabschnitten
 - M28, Einstellung der Oberflächenwasserentnahme
 - M30, Erhaltung und Rückführung des natürlichen Wasserregimes
 - Gehölze**
 - M3, Gehölzentfernung am Gewässerrand
 - M13, Entfernung/Auslichtung von Gehölzaufwuchs
 - M24, Förderung der Naturverjüngung standortgerechter heimischer Baumarten
 - Sonstiges**
 - M17, Herausnahme sensibler Bereiche aus der Bewirtschaftung/Auszäunung
 - M20, Nutzungsextensivierung
 - M31, Pufferstreifen um Biotop ausweisen
 - M23, Nutzung einstellen
 - M16, Besucherlenkung/Regelung der Freizeitnutzung
 - M25, Beseitigung baulicher Anlagen
 - M26, Beseitigung von Ablagerungen
 - M27, Beseitigung von Quelfassungen
 - M32, Verbot des Überfahrens von Gewässern
 - Maßnahmen für Wald-Lebensraumtypen**
 - M35, Fortführung der naturnahen Behandlung (100)
 - M36, Fahrschäden durch andere Maßnahmen vermeiden (202)
 - M37, Nährstoffeinträge vermeiden (402)
- 150M**
ID der Offenland-Fläche, M = mehrere Maßnahmen sind einer Fläche zugeordnet.
In der Karte ist die Hauptmaßnahme dargestellt. Waldflächen ohne ID.
Die Maßnahmen sind der Tabelle im Anhang zu entnehmen.



Managementplanung
FFH-Gebiet 6935-371
Weißer, Wissinger, Breitenbrunner Laaber u. Kreuzberg bei Dietfurt
 Karte 3.1 Maßnahmen - Lebensraumtypen nach Anhang I der FFH-RL



Veröffentlichung

Blatt
Blatt 2 von 19

Kartenfertigung:
Mai 2020

Abgestimmter Entwurf

Bearbeitung:
 Regierung der Oberpfalz
 Emmeramsplatz 8
 93047 Regensburg

Büro OPUS
 Oberkonnereuther Straße 6a
 95448 Bayreuth

Amt für Ernährung, Landwirtschaft und Forsten Amberg



OPUS
 BAYERISCHE
 FORSTVERWALTUNG

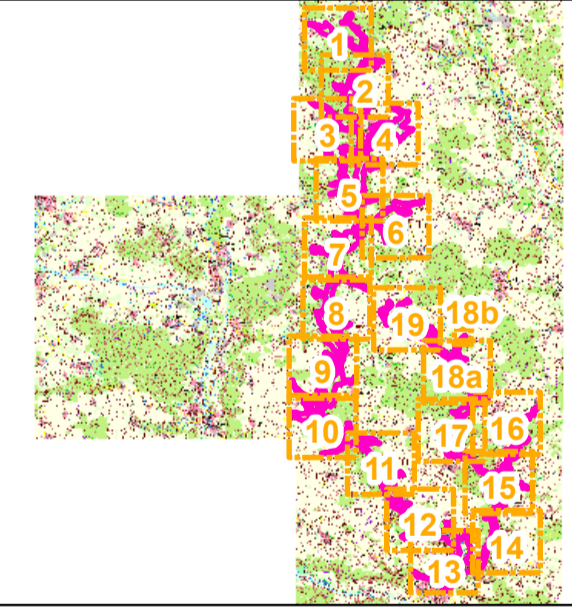
Originalmaßstab: 1 : 5.000

Geobasisdaten:
 Bayerische Vermessungsverwaltung (www.geodaten.bayern.de)
 Fachdaten:
 Bayerische Forstverwaltung (www.forst.bayern.de)
 Bayerisches Landesamt für Umwelt (www.lfu.bayern.de)

0 50 100 150 200 Meter



- FFH-Gebietsgrenze (FFH-Feinabgrenzung auf der Basis 1:5.000 nach BayNat2000V)
 - Flurstücke
 - Maßnahmen für Offenland-Lebensraumtypen**
 - M1, keine Pflege oder Sicherung nötig
 - Pflege, Mahd und Beweidung**
 - M2, biotoprägende Nutzung/Pflege fortsetzen
 - M6, Pflege zum Biotoperhalt auf längere Sicht erforderlich;
 - M14, Pflege zum Biotoperhalt dringend erforderlich
 - M7, gelegentliche Mahd; M11, gelegentliche Mahd oder Beweidung
 - M12, regelmäßige Beweidung; M15, regelmäßige Mahd;
 - M18, regelmäßige Mahd oder Beweidung
 - M10, Ausmagerung
 - M29, Empfehlung für biotoperhaltende oder -verbessernde Maßnahmen
 - Gewässer und Wasserhaushalt**
 - M4, Sicherung gegen Fremdstoffeintrag
 - M5, Extensivierung von Gewässerrandstreifen/Anlage von Pufferzonen
 - M8, Bestimmung einer Restwassermenge
 - M21, Wasserhaushalt wiederherstellen
 - M22, Öffnen von verrohrten/kanalisierten Gewässerabschnitten
 - M28, Einstellung der Oberflächenwasserentnahme
 - M30, Erhaltung und Rückführung des natürlichen Wasserregimes
 - Gehölze**
 - M3, Gehölzentfernung am Gewässerrand
 - M13, Entfernung/Auslichtung von Gehölzaufwuchs
 - M24, Förderung der Naturverjüngung standortgerechter heimischer Baumarten
 - Sonstiges**
 - M17, Herausnahme sensibler Bereiche aus der Bewirtschaftung/Auszäunung
 - M20, Nutzungsexpensivierung
 - M31, Pufferstreifen um Biotop ausweisen
 - M23, Nutzung einstellen
 - M16, Besucherlenkung/Regelung der Freizeitnutzung
 - M25, Beseitigung baulicher Anlagen
 - M26, Beseitigung von Ablagerungen
 - M27, Beseitigung von Quelfassungen
 - M32, Verbot des Überfahrens von Gewässern
 - Maßnahmen für Wald-Lebensraumtypen**
 - M35, Fortführung der naturnahen Behandlung (100)
 - M36, Fahrschäden durch andere Maßnahmen vermeiden (202)
 - M37, Nährstoffeinträge vermeiden (402)
- 150M
ID der Offenland-Fläche, M = mehrere Maßnahmen sind einer Fläche zugeordnet.
In der Karte ist die Hauptmaßnahme dargestellt. Waldflächen ohne ID.
Die Maßnahmen sind der Tabelle im Anhang zu entnehmen.



Managementplanung
FFH-Gebiet 6935-371
Weißer, Wissinger, Breitenbrunner Laaber u. Kreuzberg bei Dietfurt
 Karte 3.1 Maßnahmen - Lebensraumtypen nach Anhang I der FFH-RL Veröffentlichung

Blatt 3 von 19
 Kartenerfertigung: Mai 2020
Abgestimmter Entwurf

Bearbeitung:
 Regierung der Oberpfalz
 Emmeramsplatz 8
 93047 Regensburg
 Büro OPUS
 Oberkonnereuther Straße 6a
 95448 Bayreuth
 Amt für Ernährung, Landwirtschaft und Forsten Amberg

Originalmaßstab: 1 : 5.000
 Geobasisdaten: Bayerische Vermessungsverwaltung (www.geodaten.bayern.de)
 Fachdaten: Bayerische Forstverwaltung (www.forst.bayern.de)
 Bayerisches Landesamt für Umwelt (www.lfu.bayern.de)



- FFH-Gebietsgrenze (FFH-Feinabgrenzung auf der Basis 1:5.000 nach BayNat2000V)
- Flurstücke
- Maßnahmen für Offenland-Lebensraumtypen**
- M1, keine Pflege oder Sicherung nötig
- Pflege, Mahd und Beweidung**
- M2, biotoprägende Nutzung/Pflege fortsetzen
- M6, Pflege zum Biotoperhalt auf längere Sicht erforderlich; M14, Pflege zum Biotoperhalt dringend erforderlich
- M7, gelegentliche Mahd; M11, gelegentliche Mahd oder Beweidung
- M12, regelmäßige Beweidung; M15, regelmäßige Mahd; M18, regelmäßige Mahd oder Beweidung
- M10, Ausmagerung
- M29, Empfehlung für biotoperhaltende oder -verbessernde Maßnahmen
- Gewässer und Wasserhaushalt**
- M4, Sicherung gegen Fremdstoffeintrag
- M5, Extensivierung von Gewässerrandstreifen/Anlage von Pufferzonen
- M8, Bestimmung einer Restwassermenge
- M21, Wasserhaushalt wiederherstellen
- M22, Öffnen von verrohrten/kanalisierten Gewässerabschnitten
- M28, Einstellung der Oberflächenwasserentnahme
- M30, Erhaltung und Rückführung des natürlichen Wasserregimes
- Gehölze**
- M3, Gehölzentfernung am Gewässerrand
- M13, Entfernung/Auslichtung von Gehölzaufwuchs
- M24, Förderung der Naturverjüngung standortgerechter heimischer Baumarten
- Sonstiges**
- M17, Herausnahme sensibler Bereiche aus der Bewirtschaftung/Auszäunung
- M20, Nutzungsexpensivierung
- M31, Pufferstreifen um Biotop ausweisen
- M23, Nutzung einstellen
- M16, Besucherlenkung/Regelung der Freizeitnutzung
- M25, Beseitigung baulicher Anlagen
- M26, Beseitigung von Ablagerungen
- M27, Beseitigung von Quelfassungen
- M32, Verbot des Überfahrens von Gewässern
- Maßnahmen für Wald-Lebensraumtypen**
- M35, Fortführung der naturnahen Behandlung (100)
- M36, Fahrschäden durch andere Maßnahmen vermeiden (202)
- M37, Nährstoffeinträge vermeiden (402)

150M
 ID der Offenland-Fläche, M = mehrere Maßnahmen sind einer Fläche zugeordnet.
 In der Karte ist die Hauptmaßnahme dargestellt. Waldflächen ohne ID.
 Die Maßnahmen sind der Tabelle im Anhang zu entnehmen.



Managementplanung
FFH-Gebiet 6935-371
Weißer, Wissinger, Breitenbrunner Laaber u. Kreuzberg bei Dietfurt
 Karte 3.1 Maßnahmen - Lebensraumtypen nach Anhang I der FFH-RL



Blatt
 Blatt 4 von 19

Kartenfertigung:
 Mai 2020

Abgestimmter Entwurf

Bearbeitung:
 Regierung der Oberpfalz
 Emmeramsplatz 8
 93047 Regensburg

Büro OPUS
 Oberkonnereuther Straße 6a
 95448 Bayreuth

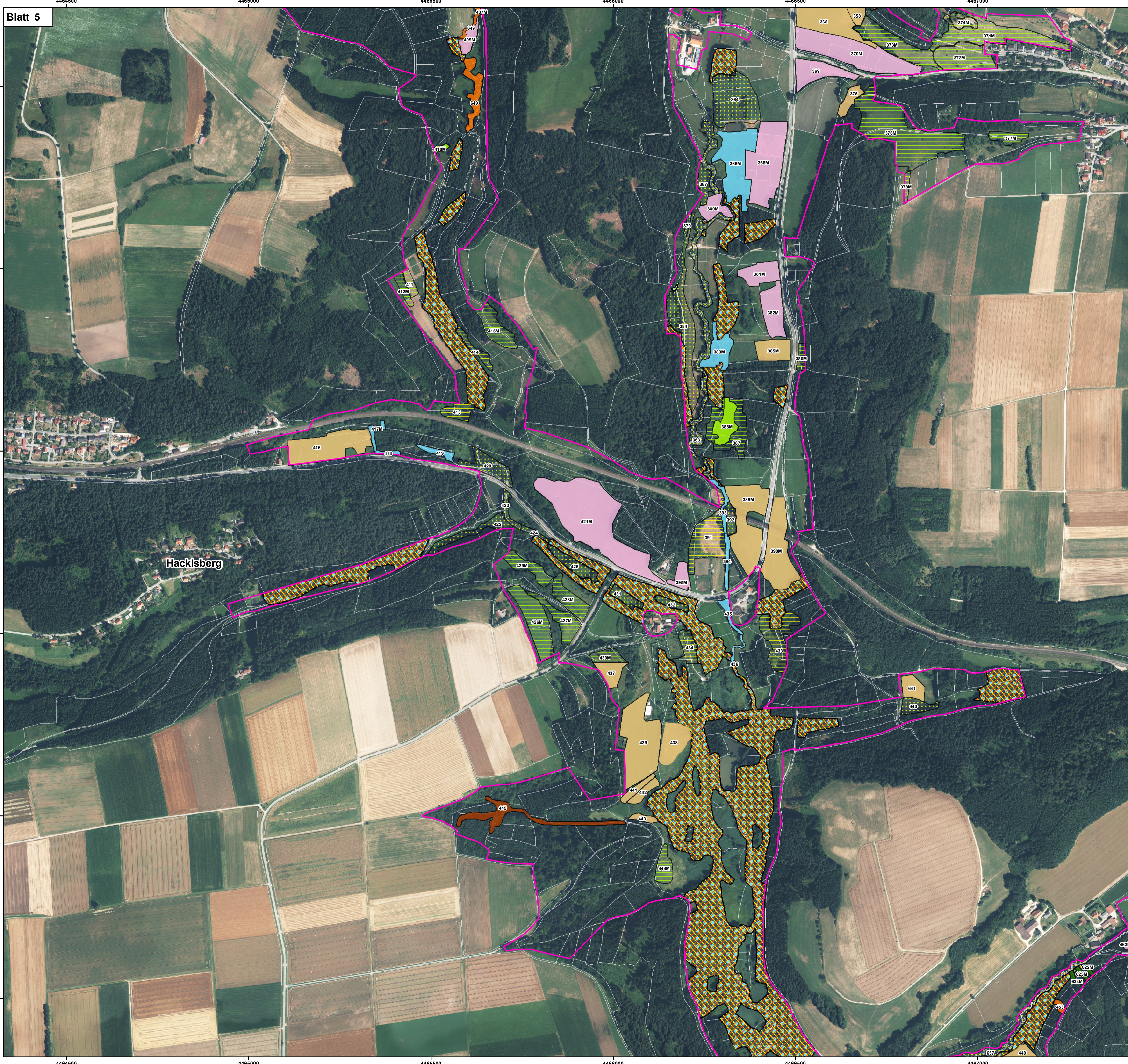
Amt für Ernährung, Landwirtschaft und Forsten Amberg



Originalmaßstab: 1 : 5.000

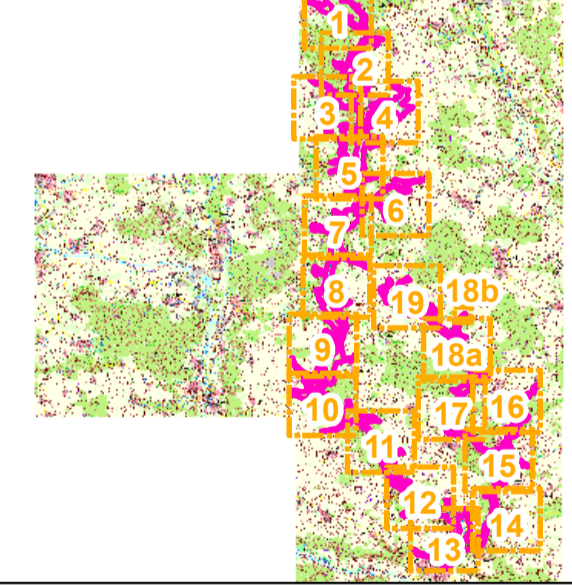
0 50 100 150 200 Meter

Geobasisdaten:
 Bayerische Vermessungsverwaltung (www.geodaten.bayern.de)
 Fachdaten:
 Bayerische Forstverwaltung (www.forst.bayern.de)
 Bayerisches Landesamt für Umwelt (www.lfu.bayern.de)



- FFH-Gebietsgrenze (FFH-Feinabgrenzung auf der Basis 1:5.000 nach BayNat2000V)
- Flurstücke
- Maßnahmen für Offenland-Lebensraumtypen**
- M1, keine Pflege oder Sicherung nötig
- Pflege, Mahd und Beweidung**
- M2, biotoprägende Nutzung/Pflege fortsetzen
- M6, Pflege zum Biotoperhalt auf längere Sicht erforderlich; M14, Pflege zum Biotoperhalt dringend erforderlich
- M7, gelegentliche Mahd; M11, gelegentliche Mahd oder Beweidung
- M12, regelmäßige Beweidung; M15, regelmäßige Mahd; M18, regelmäßige Mahd oder Beweidung
- M10, Ausmagerung
- M29, Empfehlung für biotoperhaltende oder -verbessernde Maßnahmen
- Gewässer und Wasserhaushalt**
- M4, Sicherung gegen Fremdstoffeintrag
- M5, Extensivierung von Gewässerrandstreifen/Anlage von Pufferzonen
- M8, Bestimmung einer Restwassermenge
- M21, Wasserhaushalt wiederherstellen
- M22, Öffnen von verrohrten/kanalisierten Gewässerabschnitten
- M28, Einstellung der Oberflächenwasserentnahme
- M30, Erhaltung und Rückführung des natürlichen Wasserregimes
- Gehölze**
- M3, Gehölzentfernung am Gewässerrand
- M13, Entfernung/Auslichtung von Gehölzaufwuchs
- M24, Förderung der Naturverjüngung standortgerechter heimischer Baumarten
- Sonstiges**
- M17, Herausnahme sensibler Bereiche aus der Bewirtschaftung/Auszäunung
- M20, Nutzungsextensivierung
- M31, Pufferstreifen um Biotop ausweisen
- M23, Nutzung einstellen
- M16, Besucherlenkung/Regelung der Freizeitnutzung
- M25, Beseitigung baulicher Anlagen
- M26, Beseitigung von Ablagerungen
- M27, Beseitigung von Quelfassungen
- M32, Verbot des Überfahrens von Gewässern
- Maßnahmen für Wald-Lebensraumtypen**
- M35, Fortführung der naturnahen Behandlung (100)
- M36, Fahrschäden durch andere Maßnahmen vermeiden (202)
- M37, Nährstoffeinträge vermeiden (402)

150M ID der Offenland-Fläche, M = mehrere Maßnahmen sind einer Fläche zugeordnet. In der Karte ist die Hauptmaßnahme dargestellt. Waldflächen ohne ID. Die Maßnahmen sind der Tabelle im Anhang zu entnehmen.



Managementplanung
FFH-Gebiet 6935-371
Weißer, Wissinger, Breitenbrunner Laaber u. Kreuzberg bei Dietfurt
 Karte 3.1 Maßnahmen - Lebensraumtypen nach Anhang I der FFH-RL

Veröffentlichung

Blatt: Blatt 5 von 19
 Kartenfertigung: Mai 2020
 Abgestimmter Entwurf

Bearbeitung:
 Regierung der Oberpfalz
 Emmeramsplatz 8
 93047 Regensburg

Büro OPUS
 Oberkonnereuther Straße 6a
 95448 Bayreuth

Amt für Ernährung, Landwirtschaft und Forsten Amberg

OPUS
 BAYERISCHE FORSTVERWALTUNG

Originalmaßstab: 1 : 5.000
 Geobasisdaten: Bayerische Vermessungsverwaltung (www.geodaten.bayern.de)
 Fachdaten: Bayerische Forstverwaltung (www.forst.bayern.de)
 Bayerisches Landesamt für Umwelt (www.lfu.bayern.de)



- FFH-Gebietsgrenze (FFH-Feinabgrenzung auf der Basis 1:5.000 nach BayNat2000V)
 - Flurstücke
 - Maßnahmen für Offenland-Lebensraumtypen**
 - M1, keine Pflege oder Sicherung nötig
 - Pflege, Mahd und Beweidung**
 - M2, biotopprägende Nutzung/Pflege fortsetzen
 - M6, Pflege zum Biotoperhalt auf längere Sicht erforderlich; M14, Pflege zum Biotoperhalt dringend erforderlich
 - M7, gelegentliche Mahd; M11, gelegentliche Mahd oder Beweidung
 - M12, regelmäßige Beweidung; M15, regelmäßige Mahd; M18, regelmäßige Mahd oder Beweidung
 - M10, Ausmagerung
 - M29, Empfehlung für biotoperhaltende oder -verbessernde Maßnahmen
 - Gewässer und Wasserhaushalt**
 - M4, Sicherung gegen Fremdstoffeintrag
 - M5, Extensivierung von Gewässerrandstreifen/Anlage von Pufferzonen
 - M8, Bestimmung einer Restwassermenge
 - M21, Wasserhaushalt wiederherstellen
 - M22, Öffnen von verrohrten/kanalisierten Gewässerabschnitten
 - M28, Einstellung der Oberflächenwasserentnahme
 - M30, Erhaltung und Rückführung des natürlichen Wasserregimes
 - Gehölze**
 - M3, Gehölzentrümmer am Gewässerrand
 - M13, Entfernung/Auslichtung von Gehölzaufwuchs
 - M24, Förderung der Naturverjüngung standortgerechter heimischer Baumarten
 - Sonstiges**
 - M17, Herausnahme sensibler Bereiche aus der Bewirtschaftung/Auszäunung
 - M20, Nutzungsextensivierung
 - M31, Pufferstreifen um Biotop ausweisen
 - M23, Nutzung einstellen
 - M16, Besucherlenkung/Regelung der Freizeitnutzung
 - M25, Beseitigung baulicher Anlagen
 - M26, Beseitigung von Ablagerungen
 - M27, Beseitigung von Quelfassungen
 - M32, Verbot des Überfahrens von Gewässern
 - Maßnahmen für Wald-Lebensraumtypen**
 - M35, Fortführung der naturnahen Behandlung (100)
 - M36, Fahrschäden durch andere Maßnahmen vermeiden (202)
 - M37, Nährstoffeinträge vermeiden (402)
- 150M**
ID der Offenland-Fläche, M = mehrere Maßnahmen sind einer Fläche zugeordnet. In der Karte ist die Hauptmaßnahme dargestellt. Waldflächen ohne ID. Die Maßnahmen sind der Tabelle im Anhang zu entnehmen.



Managementplanung
FFH-Gebiet 6935-371
Weißer, Wissinger, Breitenbrunner Laaber u. Kreuzberg bei Dietfurt
 Karte 3.1 Maßnahmen - Lebensraumtypen nach Anhang I der FFH-RL Veröffentlichung

Blatt
 Blatt 6 von 19 **Kartenfertigung:**
 Mai 2020 Abgestimmter Entwurf

Bearbeitung:
 Regierung der Oberpfalz
 Emmeramsplatz 8
 93047 Regensburg
 Büro OPUS
 Oberkonnersreuther Straße 6a
 95448 Bayreuth
 Amt für Ernährung, Landwirtschaft und Forsten Amberg

Originalmaßstab: 1 : 5.000
 Geobasisdaten: Bayerische Vermessungsverwaltung (www.geodaten.bayern.de)
 Fachdaten: Bayerische Forstverwaltung (www.forst.bayern.de)
 Bayerisches Landesamt für Umwelt (www.lfu.bayern.de)
 0 50 100 150 200 Meter



- FFH-Gebietsgrenze (FFH-Feinabgrenzung auf der Basis 1:5.000 nach BayNat2000V)
- Flurstücke
- Maßnahmen für Offenland-Lebensraumtypen**
- M1, keine Pflege oder Sicherung nötig
- Pflege, Mahd und Beweidung**
- M2, biotoprägende Nutzung/Pflege fortsetzen
- M6, Pflege zum Biotoperhalt auf längere Sicht erforderlich;
- M14, Pflege zum Biotoperhalt dringend erforderlich
- M7, gelegentliche Mahd; M11, gelegentliche Mahd oder Beweidung
- M12, regelmäßige Beweidung; M15, regelmäßige Mahd;
- M18, regelmäßige Mahd oder Beweidung
- M10, Ausmagerung
- M29, Empfehlung für biotoperhaltende oder -verbessernde Maßnahmen
- Gewässer und Wasserhaushalt**
- M4, Sicherung gegen Fremdstoffeintrag
- M5, Extensivierung von Gewässerrandstreifen/Anlage von Pufferzonen
- M8, Bestimmung einer Restwassermenge
- M21, Wasserhaushalt wiederherstellen
- M22, Öffnen von verrohrten/kanalisierten Gewässerabschnitten
- M28, Einstellung der Oberflächenwasserentnahme
- M30, Erhaltung und Rückführung des natürlichen Wasserregimes
- Gehölze**
- M3, Gehölzentrückung am Gewässerrand
- M13, Entfernung/Auslichtung von Gehölzaufwuchs
- M24, Förderung der Naturverjüngung standortgerechter heimischer Baumarten
- Sonstiges**
- M17, Herausnahme sensibler Bereiche aus der Bewirtschaftung/Auszäunung
- M20, Nutzungsextensivierung
- M31, Pufferstreifen um Biotop ausweisen
- M23, Nutzung einstellen
- M16, Besucherlenkung/Regelung der Freizeitnutzung
- M25, Beseitigung baulicher Anlagen
- M26, Beseitigung von Ablagerungen
- M27, Beseitigung von Quelfassungen
- M32, Verbot des Überfahrens von Gewässern
- Maßnahmen für Wald-Lebensraumtypen**
- M35, Fortführung der naturnahen Behandlung (100)
- M36, Fahrschäden durch andere Maßnahmen vermeiden (202)
- M37, Nährstoffeinträge vermeiden (402)

150M ID der Offenland-Fläche, M = mehrere Maßnahmen sind einer Fläche zugeordnet. In der Karte ist die Hauptmaßnahme dargestellt. Waldflächen ohne ID. Die Maßnahmen sind der Tabelle im Anhang zu entnehmen.



Managementplanung
FFH-Gebiet 6935-371
Weißer, Wissinger, Breitenbrunner Laaber u. Kreuzberg bei Dietfurt
 Karte 3.1 Maßnahmen - Lebensraumtypen nach Anhang I der FFH-RL Veröffentlichung

Blatt Blatt 7 von 19 **Kartenfertigung:** Mai 2020 **Abgestimmter Entwurf**

Bearbeitung:
 Regierung der Oberpfalz
 Emmeramsplatz 8
 93047 Regensburg
 Büro OPUS
 Oberkonnereuther Straße 6a
 95448 Bayreuth
 Amt für Ernährung, Landwirtschaft und Forsten Amberg

Originalmaßstab: 1 : 5.000
 Geobasisdaten: Bayerische Vermessungsverwaltung (www.geodaten.bayern.de)
 Fachdaten: Bayerische Forstverwaltung (www.forst.bayern.de)
 Bayerisches Landesamt für Umwelt (www.lfu.bayern.de)