












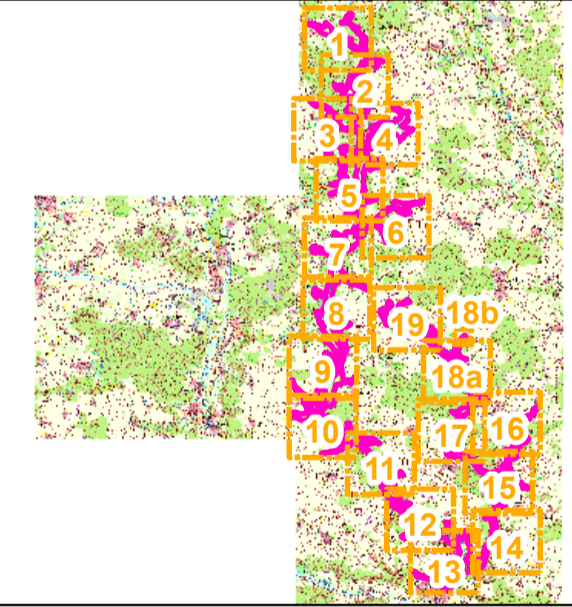


-  FFH-Gebietsgrenze (FFH-Feinabgrenzung auf der Basis 1:5.000 nach BayNat2000V)
-  Flurstücke
- Maßnahmen für Arten (im SDB genannt)**
- 1061, Dunkler Wiesenknopf-Ameisenbläuling, *Maculinea nausithous***
  -  Hochstaudenflur entwickeln und Wirtspflanze fördern
  -  Mahdzeitpunkt anpassen
- 1078\*, Spanische Flagge, *Euplagia quadripunctaria***
  -  Geeignete Flächen oder Einzelbäume als Habitate erhalten oder vorbereiten (813)
  -  Geeignete Flächen oder Einzelbäume als Habitate erhalten oder vorbereiten (813)
- 1093\*, Steinkrebs, *Austropotamobius torrentium***
  -  Vermeidung von Sedimenteinträgen aus angrenzender Teichwirtschaft
- 1323, Bechsteinfledermaus, *Myotis bechsteinii***
  -  Fortführung der naturnahen Behandlung (100)
  -  Totholz- und Biotopbaumanteil erhöhen (117)
- 1324, Großes Mausohr, *Myotis myotis***
  -  Fortführung der naturnahen Behandlung (100)
- Maßnahmen für Arten (nicht im SDB genannt)**
- 1016, Bauchige Windelschnecke, *Vertigo moulinsiana***
  -  Einrichtung von Pufferzonen zur Verhinderung von Nähr- und Schadstoffeinträgen
  -  Schutz vor Beeinträchtigung des Wasserhaushaltes
- 1386, Grünes Koboldmoos, *Buxbaumia viridis***
  -  Totholzanteile belassen

**150M** ID der Flächen für Offenland-Arten, M = mehrere Maßnahmen sind einer Fläche zugeordnet. Wald-Arten ohne ID. Die Maßnahmen sind der Tabelle im Anhang zu entnehmen.



**Managementplanung**  
**FFH-Gebiet 6935-371**  
**Weißer, Wissinger, Breitenbrunner Laaber u. Kreuzberg bei Dietfurt**  
 Karte 3.2 Maßnahmen - Arten nach Anhang II der FFH-RL



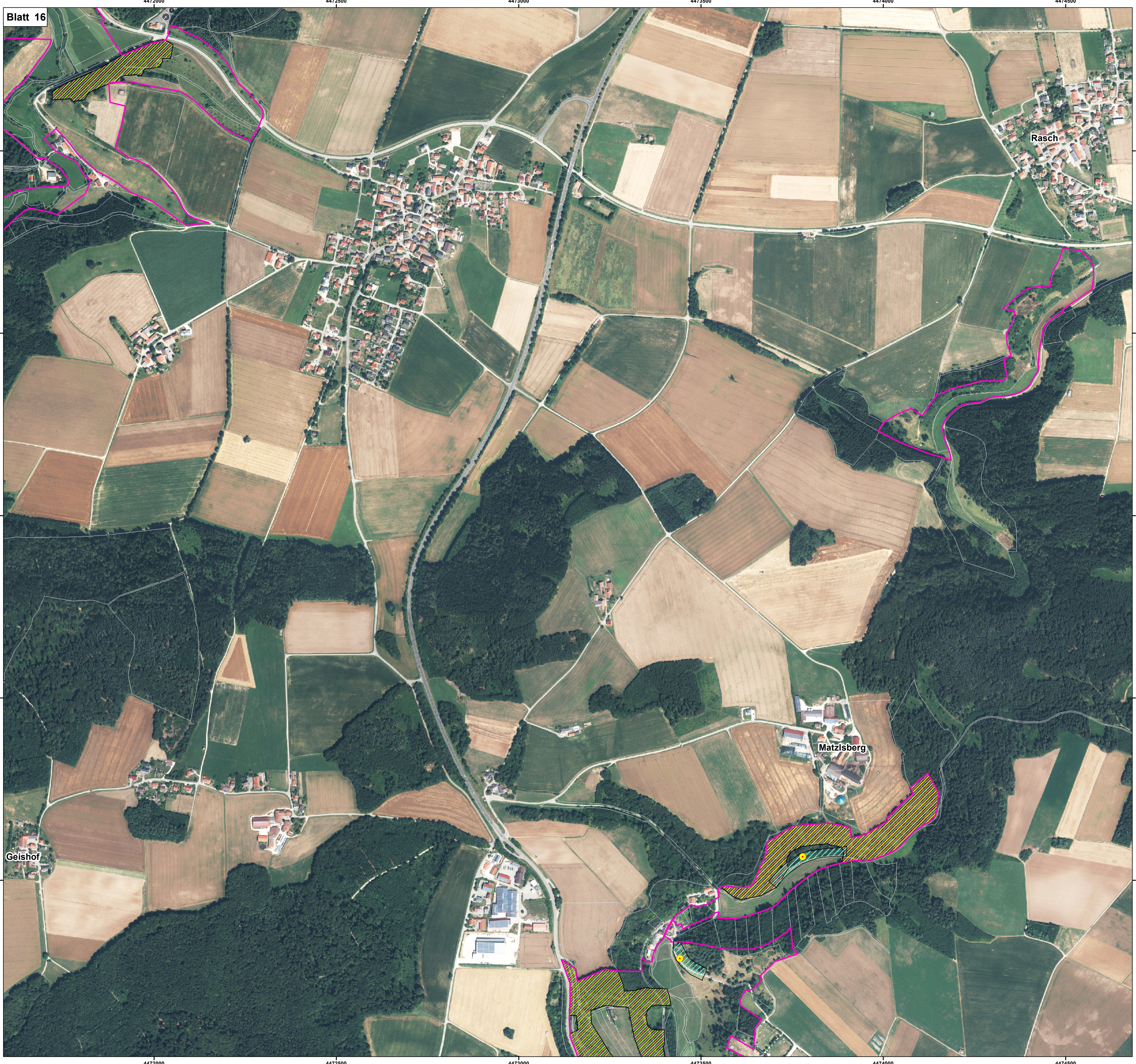
Veröffentlichung

**Blatt** Blatt 15 von 19 **Kartenfertigung:** Mai 2020 **Abgestimmter Entwurf**

**Bearbeitung:**  
 Regierung der Oberpfalz  
 Emmeramsplatz 8  
 93047 Regensburg  
 Büro OPUS  
 Oberkonnersreuther Straße 6a  
 95448 Bayreuth  
 Amt für Ernährung, Landwirtschaft und Forsten Amberg



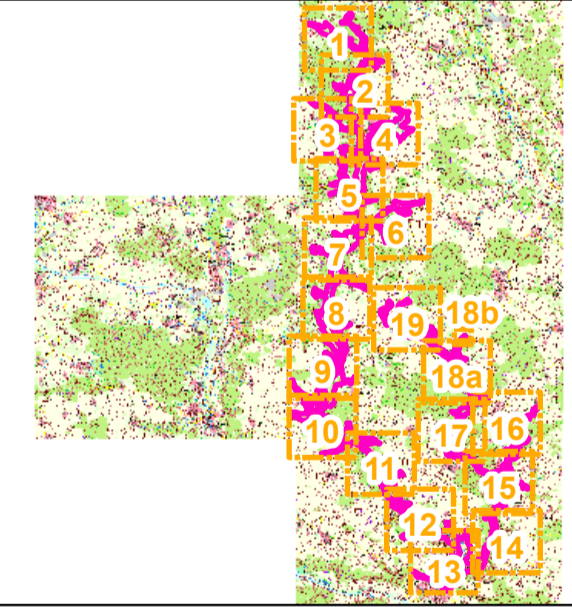
Originalmaßstab: 1 : 5.000  
 0 50 100 150 200 Meter  
 Geobasisdaten: Bayerische Vermessungsverwaltung (www.geodaten.bayern.de)  
 Fachdaten: Bayerische Forstverwaltung (www.forst.bayern.de)  
 Bayerisches Landesamt für Umwelt (www.lfu.bayern.de)



- FFH-Gebietsgrenze (FFH-Feinabgrenzung auf der Basis 1:5.000 nach BayNat2000V)
- Flurstücke
  
- Maßnahmen für Arten (im SDB genannt)**
- 1061, Dunkler Wiesenknopf-Ameisenbläuling, *Maculinea nausithous***
  - Hochstaudenflur entwickeln und Wirtspflanze fördern
  - Mahdzeitpunkt anpassen
- 1078\*, Spanische Flagge, *Euplagia quadripunctaria***
  - Geeignete Flächen oder Einzelbäume als Habitate erhalten oder vorbereiten (813)
  - Geeignete Flächen oder Einzelbäume als Habitate erhalten oder vorbereiten (813)
- 1093\*, Steinkrebs, *Austropotamobius torrentium***
  - Vermeidung von Sedimenteinträgen aus angrenzender Teichwirtschaft
- 1323, Bechsteinfledermaus, *Myotis bechsteinii***
  - Fortführung der naturnahen Behandlung (100)
  - Totholz- und Biotopbaumanteil erhöhen (117)
- 1324, Großes Mausohr, *Myotis myotis***
  - Fortführung der naturnahen Behandlung (100)

- Maßnahmen für Arten (nicht im SDB genannt)**
- 1016, Bauchige Windelschnecke, *Vertigo moulinsiana***
  - Einrichtung von Pufferzonen zur Verhinderung von Nähr- und Schadstoffeinträgen
  - Schutz vor Beeinträchtigung des Wasserhaushaltes
- 1386, Grünes Koboldmoos, *Buxbaumia viridis***
  - Totholzanteile belassen

**150M** ID der Flächen für Offenland-Arten, M = mehrere Maßnahmen sind einer Fläche zugeordnet. Wald-Arten ohne ID. Die Maßnahmen sind der Tabelle im Anhang zu entnehmen.

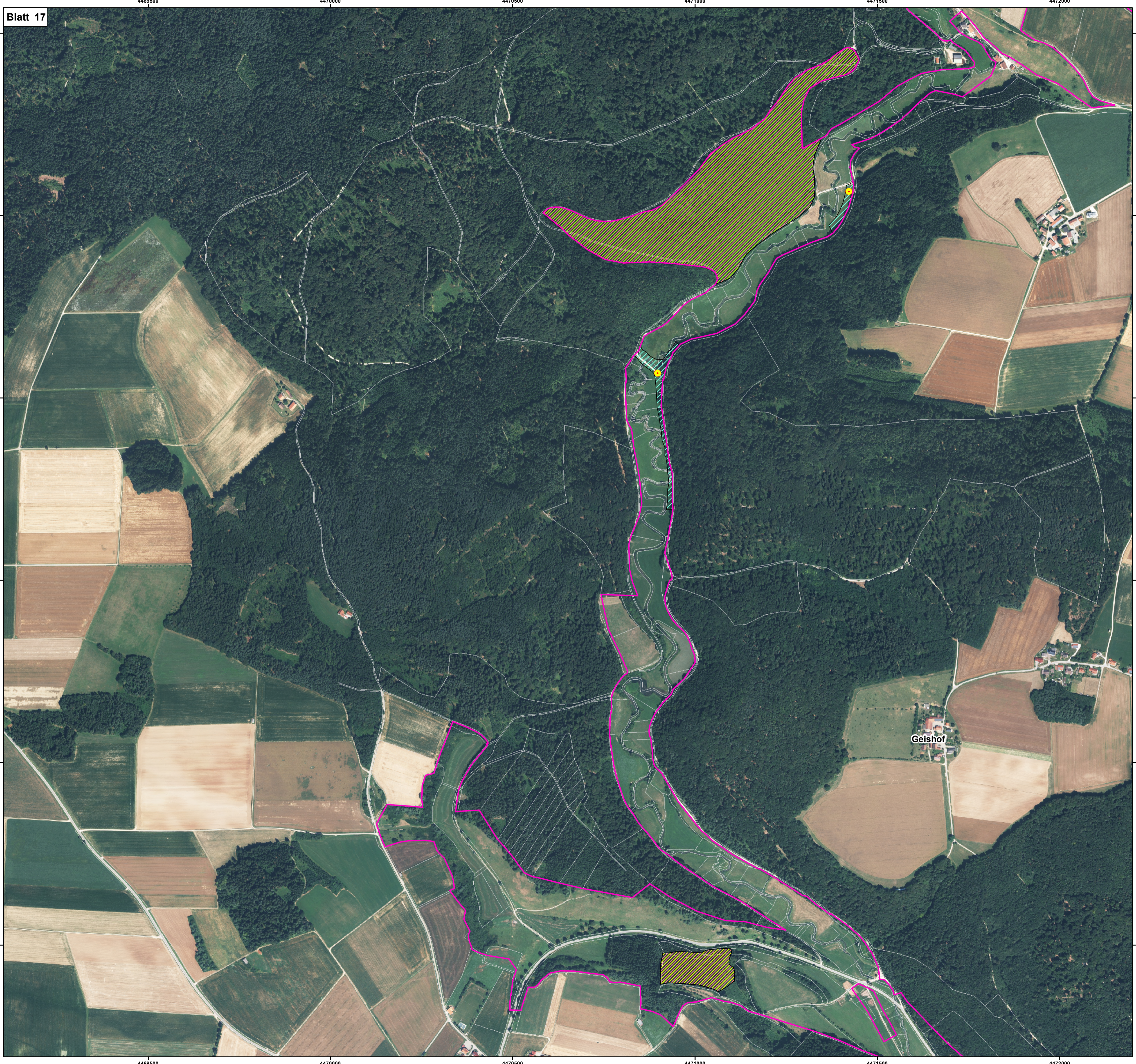


**Managementplanung**  
**FFH-Gebiet 6935-371**  
**Weißer, Wissinger, Breitenbrunner Laaber u. Kreuzberg bei Dietfurt**  
 Karte 3.2 Maßnahmen - Arten nach Anhang II der FFH-RL  Veröffentlichung

**Blatt** Blatt 16 von 19 **Kartenfertigung:** Mai 2020 Abgestimmter Entwurf

**Bearbeitung:**  
 Regierung der Oberpfalz  
 Emmeramsplatz 8  
 93047 Regensburg   
 Büro OPUS  
 Oberkonnereuther Straße 6a  
 95448 Bayreuth **OPUS**  
BAYERISCHE FORSTVERWALTUNG  
 Amt für Ernährung, Landwirtschaft und Forsten Amberg

Originalmaßstab: 1 : 5.000  
 0 50 100 150 200 Meter   
 Geobasisdaten: Bayerische Vermessungsverwaltung (www.geodaten.bayern.de)  
 Fachdaten: Bayerische Forstverwaltung (www.forst.bayern.de)  
 Bayerisches Landesamt für Umwelt (www.lfu.bayern.de)



FFH-Gebietsgrenze (FFH-Feinabgrenzung auf der Basis 1:5.000 nach BayNat2000V)

Flurstücke

Maßnahmen für Arten (im SDB genannt)

1061, Dunkler Wiesenknopf-Ameisenbläuling, *Maculinea nausithous*

Hochstaudenflur entwickeln und Wirtspflanze fördern

Mahdzeitpunkt anpassen

1078\*, Spanische Flagge, *Euplagia quadripunctaria*

Geeignete Flächen oder Einzelbäume als Habitate erhalten oder vorbereiten (813)

Geeignete Flächen oder Einzelbäume als Habitate erhalten oder vorbereiten (813)

1093\*, Steinkrebs, *Austropotamobius torrentium*

Vermeidung von Sedimenteinträgen aus angrenzender Teichwirtschaft

1323, Bechsteinfledermaus, *Myotis bechsteinii*

Fortführung der naturnahen Behandlung (100)

Totholz- und Biotopbaumanteil erhöhen (117)

1324, Großes Mausohr, *Myotis myotis*

Fortführung der naturnahen Behandlung (100)

Maßnahmen für Arten (nicht im SDB genannt)

1016, Bauchige Windelschnecke, *Vertigo moulinsiana*

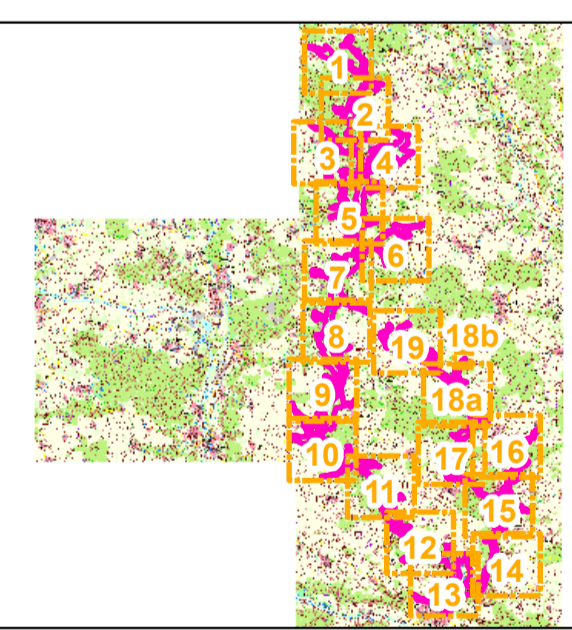
Einrichtung von Pufferzonen zur Verhinderung von Nähr- und Schadstoffeinträgen

Schutz vor Beeinträchtigung des Wasserhaushaltes

1386, Grünes Koboldmoos, *Buxbaumia viridis*

Totholzanteile belassen

150M ID der Flächen für Offenland-Arten, M = mehrere Maßnahmen sind einer Fläche zugeordnet. Wald-Arten ohne ID. Die Maßnahmen sind der Tabelle im Anhang zu entnehmen.



**Managementplanung**  
**FFH-Gebiet 6935-371**  
**Weißer, Wissinger, Breitenbrunner Laaber u. Kreuzberg bei Dietfurt**



Karte 3.2 Maßnahmen - Arten nach Anhang II der FFH-RL

Veröffentlichung

**Blatt**  
 Blatt 17 von 19

**Kartenfertigung:**  
 Mai 2020 **Abgestimmter Entwurf**










**Bearbeitung:**  
 Regierung der Oberpfalz  
 Emmeramsplatz 8  
 93047 Regensburg  
  
 Büro OPUS  
 Oberkonnereuther Straße 6a  
 95448 Bayreuth  
  
 Amt für Ernährung, Landwirtschaft und Forsten Amberg






Originalmaßstab: 1 : 5.000  
 0 50 100 150 200 Meter

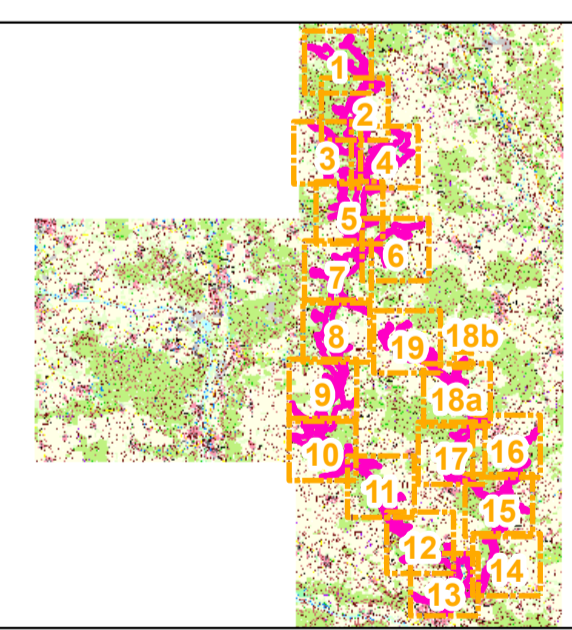
Geobasisdaten:  
 Bayerische Vermessungsverwaltung (www.geodaten.bayern.de)  
 Fachdaten:  
 Bayerische Forstverwaltung (www.forst.bayern.de)  
 Bayerisches Landesamt für Umwelt (www.lfu.bayern.de)




-  FFH-Gebietsgrenze (FFH-Feinabgrenzung auf der Basis 1:5.000 nach BayNat2000V)
  -  Flurstücke
- Maßnahmen für Arten (im SDB genannt)**
- 1061, Dunkler Wiesenknopf-Ameisenbläuling, *Maculinea nausithous***
    -  Hochstaudenflur entwickeln und Wirtspflanze fördern
    -  Mahdzeitpunkt anpassen
  - 1078\*, Spanische Flagge, *Euplagia quadripunctaria***
    -  Geeignete Flächen oder Einzelbäume als Habitate erhalten oder vorbereiten (813)
    -  Geeignete Flächen oder Einzelbäume als Habitate erhalten oder vorbereiten (813)
  - 1093\*, Steinkrebs, *Austropotamobius torrentium***
    -  Vermeidung von Sedimenteinträgen aus angrenzender Teichwirtschaft
  - 1323, Bechsteinfledermaus, *Myotis bechsteinii***
    -  Fortführung der naturnahen Behandlung (100)
    -  Totholz- und Biotopbaumanteil erhöhen (117)
  - 1324, Großes Mausohr, *Myotis myotis***
    -  Fortführung der naturnahen Behandlung (100)



- Maßnahmen für Arten (nicht im SDB genannt)**
- 1016, Bauchige Windelschnecke, *Vertigo moulinsiana***
    -  Einrichtung von Pufferzonen zur Verhinderung von Nähr- und Schadstoffeinträgen
    -  Schutz vor Beeinträchtigung des Wasserhaushaltes
  - 1386, Grünes Koboldmoos, *Buxbaumia viridis***
    -  Totholzanteile belassen

**150M** ID der Flächen für Offenland-Arten. M = mehrere Maßnahmen sind einer Fläche zugeordnet. Wald-Arten ohne ID. Die Maßnahmen sind der Tabelle im Anhang zu entnehmen.




**Managementplanung**  
**FFH-Gebiet 6935-371**  
**Weißer, Wissinger, Breitenbrunner Laaber u. Kreuzberg bei Dietfurt**  
 Karte 3.2 Maßnahmen - Arten nach Anhang II der FFH-RL   
 Veröffentlichung

**Blatt** Blatt 18a von 19 **Kartenfertigung:** Mai 2020 Abgestimmter Entwurf

**Bearbeitung:**  
 Regierung der Oberpfalz  
 Emmeramsplatz 8  
 93047 Regensburg   
 Büro OPUS  
 Oberkonnorsreuther Straße 6a  
 95448 Bayreuth   
 Amt für Ernährung, Landwirtschaft und Forsten Amberg **BAYERISCHE FORSTVERWALTUNG**

Originalmaßstab: 1 : 5.000  
 Geobasisdaten: Bayerische Vermessungsverwaltung (www.geodaten.bayern.de)  
 Fachdaten: Bayerische Forstverwaltung (www.forst.bayern.de)  
 Bayerisches Landesamt für Umwelt (www.lfu.bayern.de)

0 50 100 150 200 Meter 



FFH-Gebietsgrenze (FFH-Feinabgrenzung auf der Basis 1:5.000 nach BayNat2000V)

Flurstücke

Maßnahmen für Arten (im SDB genannt)

1061, Dunkler Wiesenknopf-Ameisenbläuling, *Maculinea nausithous*

Hochstaudenflur entwickeln und Wirtspflanze fördern

Mahdzeitpunkt anpassen

1078\*, Spanische Flagge, *Euplagia quadripunctaria*

Geeignete Flächen oder Einzelbäume als Habitate erhalten oder vorbereiten (813)

Geeignete Flächen oder Einzelbäume als Habitate erhalten oder vorbereiten (813)

1093\*, Steinkrebs, *Austropotamobius torrentium*

Vermeidung von Sedimenteinträgen aus angrenzender Teichwirtschaft

1323, Bechsteinfledermaus, *Myotis bechsteinii*

Fortführung der naturnahen Behandlung (100)

Totholz- und Biotopbaumanteil erhöhen (117)

1324, Großes Mausohr, *Myotis myotis*

Fortführung der naturnahen Behandlung (100)

Maßnahmen für Arten (nicht im SDB genannt)

1016, Bauchige Windelschnecke, *Vertigo moulinsiana*

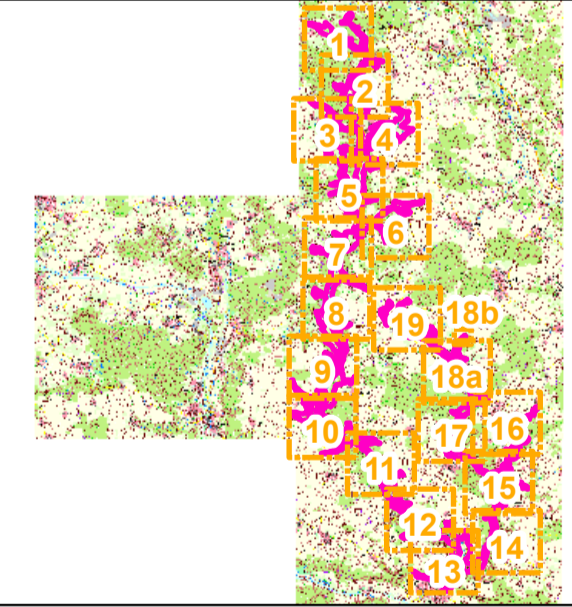
Einrichtung von Pufferzonen zur Verhinderung von Nähr- und Schadstoffeinträgen

Schutz vor Beeinträchtigung des Wasserhaushaltes

1386, Grünes Koboldmoos, *Buxbaumia viridis*

Totholzanteile belassen

150M ID der Flächen für Offenland-Arten, M = mehrere Maßnahmen sind einer Fläche zugeordnet. Wald-Arten ohne ID. Die Maßnahmen sind der Tabelle im Anhang zu entnehmen.



**Managementplanung**  
**FFH-Gebiet 6935-371**  
**Weißer, Wissinger, Breitenbrunner Laaber u. Kreuzberg bei Dietfurt**  
 Karte 3.2 Maßnahmen - Arten nach Anhang II der FFH-RL



Veröffentlichung

Blatt: Blatt 19 von 19  
 Kartenfertigung: Mai 2020  
**Abgestimmter Entwurf**

**Bearbeitung:**  
 Regierung der Oberpfalz  
 Emmeramsplatz 8  
 93047 Regensburg  
 Büro OPUS  
 Oberkonnereuther Straße 6a  
 95448 Bayreuth  
 Amt für Ernährung, Landwirtschaft und Forsten Amberg



Originalmaßstab: 1 : 5.000  
 Geobasisdaten: Bayerische Vermessungsverwaltung (www.geodaten.bayern.de)  
 Fachdaten: Bayerische Forstverwaltung (www.forst.bayern.de)  
 Bayerisches Landesamt für Umwelt (www.lfu.bayern.de)

