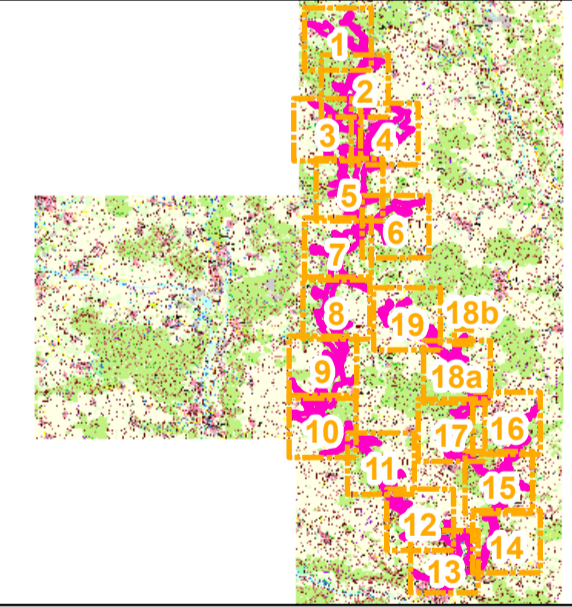




- FFH-Gebietsgrenze (FFH-Feinabgrenzung auf der Basis 1:5.000 nach BayNat2000V)
  - Flurstücke
- Maßnahmen für Arten (im SDB genannt)**
- 1061, Dunkler Wiesenknopf-Ameisenbläuling, *Maculinea nausithous***
    - Hochstaudenflur entwickeln und Wirtspflanze fördern
    - Mahdzeitpunkt anpassen
  - 1078\*, Spanische Flagge, *Euplagia quadripunctaria***
    - Geeignete Flächen oder Einzelbäume als Habitate erhalten oder vorbereiten (813)
    - Geeignete Flächen oder Einzelbäume als Habitate erhalten oder vorbereiten (813)
  - 1093\*, Steinkrebs, *Austropotamobius torrentium***
    - Vermeidung von Sedimenteinträgen aus angrenzender Teichwirtschaft
  - 1323, Bechsteinfledermaus, *Myotis bechsteinii***
    - Fortführung der naturnahen Behandlung (100)
    - Totholz- und Biotopbaumanteil erhöhen (117)
  - 1324, Großes Mausohr, *Myotis myotis***
    - Fortführung der naturnahen Behandlung (100)

- Maßnahmen für Arten (nicht im SDB genannt)**
- 1016, Bauchige Windelschnecke, *Vertigo moulinsiana***
    - Einrichtung von Pufferzonen zur Verhinderung von Nähr- und Schadstoffeinträgen
    - Schutz vor Beeinträchtigung des Wasserhaushaltes
  - 1386, Grünes Koboldmoos, *Buxbaumia viridis***
    - Totholzanteile belassen

**150M** ID der Flächen für Offenland-Arten, M = mehrere Maßnahmen sind einer Fläche zugeordnet. Wald-Arten ohne ID. Die Maßnahmen sind der Tabelle im Anhang zu entnehmen.



**Managementplanung**  
**FFH-Gebiet 6935-371**  
**Weiße, Wissinger, Breitenbrunner Laaber u. Kreuzberg bei Dietfurt**  
 Karte 3.2 Maßnahmen - Arten nach Anhang II der FFH-RL

Veröffentlichung

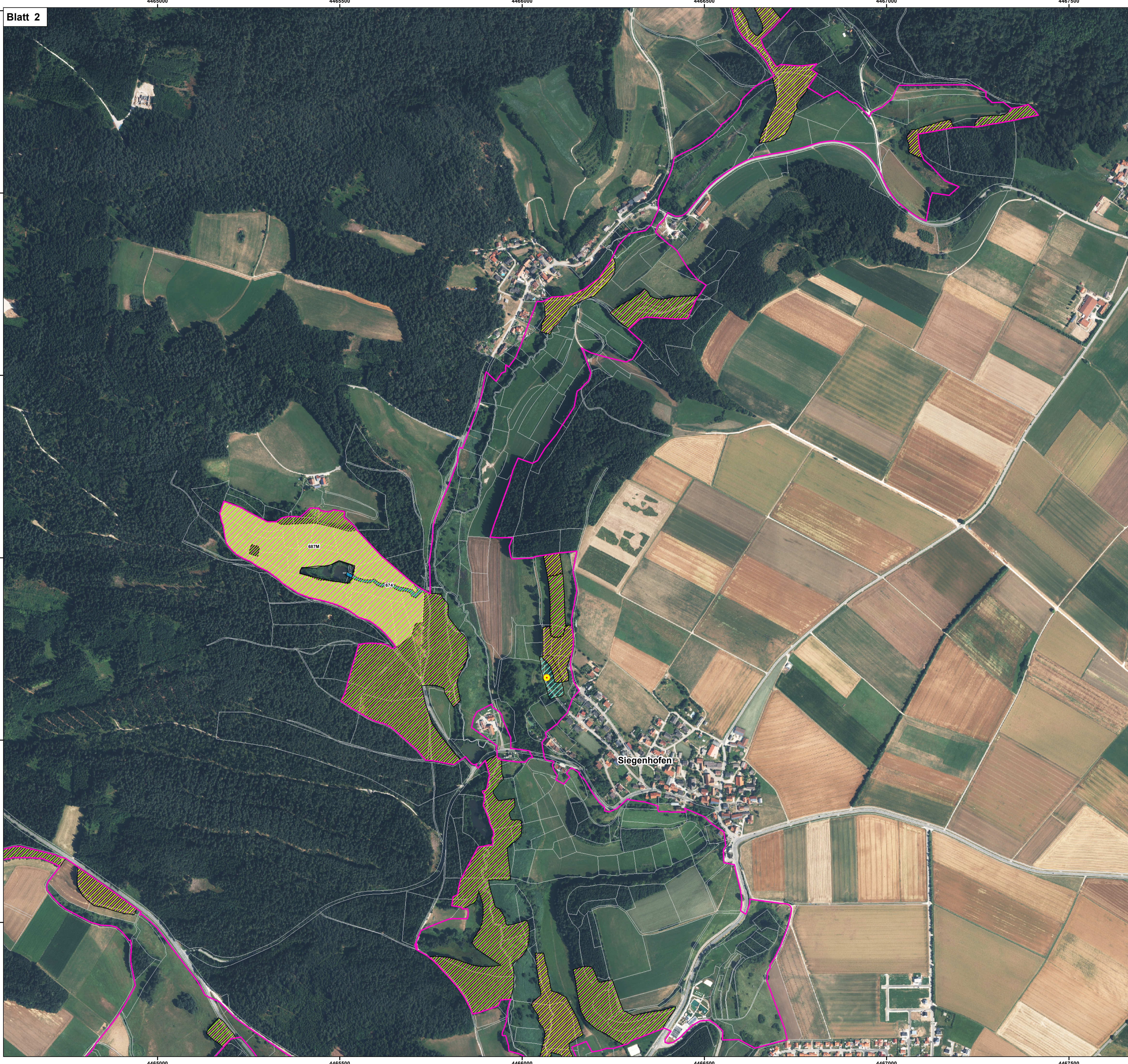
Blatt: Blatt 1 von 19  
 Kartenfertigung: Mai 2020  
 Abgestimmter Entwurf

**Bearbeitung:**  
 Regierung der Oberpfalz  
 Emmeramsplatz 8  
 93047 Regensburg

Büro OPUS  
 Oberkonnersreuther Straße 6a  
 95448 Bayreuth

Amt für Ernährung, Landwirtschaft und Forsten Amberg

Originalmaßstab: 1 : 5.000  
 Geobasisdaten: Bayerische Vermessungsverwaltung (www.geodaten.bayern.de)  
 Fachdaten: Bayerische Forstverwaltung (www.forst.bayern.de)  
 Bayerisches Landesamt für Umwelt (www.lfu.bayern.de)



FFH-Gebietsgrenze (FFH-Feinabgrenzung auf der Basis 1:5.000 nach BayNat2000V)

Flurstücke

**Maßnahmen für Arten (im SDB genannt)**

**1061, Dunkler Wiesenknopf-Ameisenbläuling, *Maculinea nausithous***

- Hochstaudenflur entwickeln und Wirtspflanze fördern
- Mahdzeitpunkt anpassen

**1078\*, Spanische Flagge, *Euplagia quadripunctaria***

- Geeignete Flächen oder Einzelbäume als Habitate erhalten oder vorbereiten (813)
- Geeignete Flächen oder Einzelbäume als Habitate erhalten oder vorbereiten (813)

**1093\*, Steinkrebs, *Austropotamobius torrentium***

- Vermeidung von Sedimenteinträgen aus angrenzender Teichwirtschaft

**1323, Bechsteinfledermaus, *Myotis bechsteinii***

- Fortführung der naturnahen Behandlung (100)
- Totholz- und Biotopbaumanteil erhöhen (117)

**1324, Großes Mausohr, *Myotis myotis***

- Fortführung der naturnahen Behandlung (100)

**Maßnahmen für Arten (nicht im SDB genannt)**

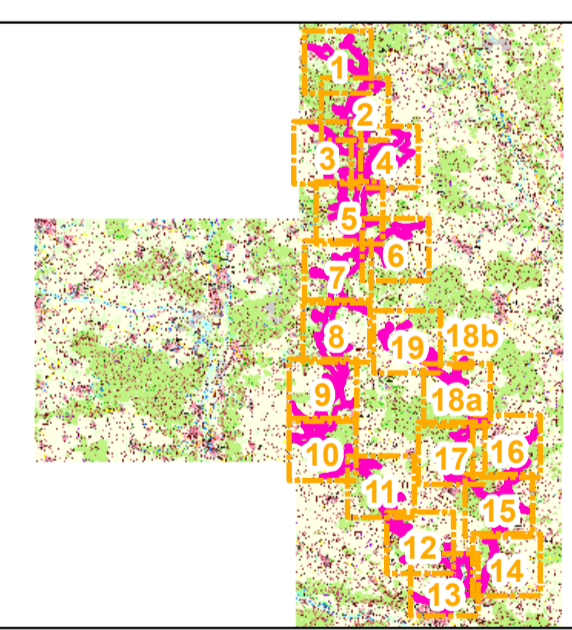
**1016, Bauchige Windelschnecke, *Vertigo moulinsiana***

- Einrichtung von Pufferzonen zur Verhinderung von Nähr- und Schadstoffeinträgen
- Schutz vor Beeinträchtigung des Wasserhaushaltes

**1386, Grünes Koboldmoos, *Buxbaumia viridis***

- Totholzanteile belassen

**150M** ID der Flächen für Offenland-Arten, M = mehrere Maßnahmen sind einer Fläche zugeordnet. Wald-Arten ohne ID. Die Maßnahmen sind der Tabelle im Anhang zu entnehmen.



**Managementplanung  
FFH-Gebiet 6935-371  
Weiße, Wissinger, Breitenbrunner Laaber u. Kreuzberg  
bei Dietfurt**



Karte 3.2 Maßnahmen - Arten nach Anhang II der FFH-RL

Veröffentlichung

Blatt Blatt 2 von 19 Kartenfertigung: Abgestimmter Entwurf  
Mai 2020

**Bearbeitung:**  
Regierung der Oberpfalz  
Emmeramsplatz 8  
93047 Regensburg  
  
Büro OPUS  
Oberkonnersreuther Straße 6a  
95448 Bayreuth  
  
Amt für Ernährung, Landwirtschaft und Forsten Amberg



Originalmaßstab: 1 : 5.000  
0 50 100 150 200 Meter  
Geobasisdaten: Bayerische Vermessungsverwaltung (www.geodaten.bayern.de)  
Fachdaten: Bayerische Forstverwaltung (www.forst.bayern.de)  
Bayerisches Landesamt für Umwelt (www.lfu.bayern.de)



FFH-Gebietsgrenze (FFH-Feinabgrenzung auf der Basis 1:5.000 nach BayNat2000V)

Flurstücke

Maßnahmen für Arten (im SDB genannt)

1061, Dunkler Wiesenknopf-Ameisenbläuling, *Maculinea nausithous*

Hochstaudenflur entwickeln und Wirtspflanze fördern

Mahdzeitpunkt anpassen

1078\*, Spanische Flagge, *Euplagia quadripunctaria*

Geeignete Flächen oder Einzelbäume als Habitate erhalten oder vorbereiten (813)

Geeignete Flächen oder Einzelbäume als Habitate erhalten oder vorbereiten (813)

1093\*, Steinkrebs, *Austropotamobius torrentium*

Vermeidung von Sedimenteinträgen aus angrenzender Teichwirtschaft

1323, Bechsteinfledermaus, *Myotis bechsteinii*

Fortführung der naturnahen Behandlung (100)

Totholz- und Biotopbaumanteil erhöhen (117)

1324, Großes Mausohr, *Myotis myotis*

Fortführung der naturnahen Behandlung (100)

Maßnahmen für Arten (nicht im SDB genannt)

1016, Bauchige Windelschnecke, *Vertigo moulinsiana*

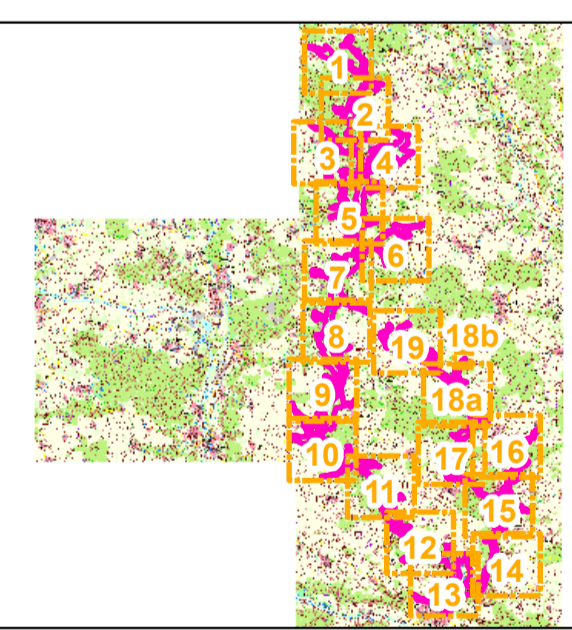
Einrichtung von Pufferzonen zur Verhinderung von Nähr- und Schadstoffeinträgen

Schutz vor Beeinträchtigung des Wasserhaushaltes

1386, Grünes Koboldmoos, *Buxbaumia viridis*

Totholzanteile belassen

150M ID der Flächen für Offenland-Arten, M = mehrere Maßnahmen sind einer Fläche zugeordnet. Wald-Arten ohne ID. Die Maßnahmen sind der Tabelle im Anhang zu entnehmen.



Managementplanung  
 FFH-Gebiet 6935-371  
 Weiße, Wissinger, Breitenbrunner Laaber u. Kreuzberg  
 bei Dietfurt



Karte 3.2 Maßnahmen - Arten nach Anhang II der FFH-RL

Veröffentlichung

Blatt  
Blatt 3 von 19

Kartenfertigung:  
Mai 2020

Abgestimmter Entwurf

Bearbeitung:

Regierung der Oberpfalz  
Emmeramsplatz 8  
93047 Regensburg

Büro OPUS  
Oberkonnereuther Straße 6a  
95448 Bayreuth

Amt für Ernährung, Landwirtschaft und Forsten Amberg



OPUS  
BAYERISCHE  
FORSTVERWALTUNG

Originalmaßstab: 1 : 5.000  
0 50 100 150 200 Meter



Geobasisdaten:  
Bayerische Vermessungsverwaltung (www.geodaten.bayern.de)  
Fachdaten:  
Bayerische Forstverwaltung (www.forst.bayern.de)  
Bayerisches Landesamt für Umwelt (www.lfu.bayern.de)



FFH-Gebietsgrenze (FFH-Feinabgrenzung auf der Basis 1:5.000 nach BayNat2000V)

Flurstücke

Maßnahmen für Arten (im SDB genannt)

1061, Dunkler Wiesenknopf-Ameisenbläuling, *Maculinea nausithous*

Hochstaudenflur entwickeln und Wirtspflanze fördern

Mahdzeitpunkt anpassen

1078\*, Spanische Flagge, *Euplagia quadripunctaria*

Geeignete Flächen oder Einzelbäume als Habitate erhalten oder vorbereiten (813)

Geeignete Flächen oder Einzelbäume als Habitate erhalten oder vorbereiten (813)

1093\*, Steinkrebs, *Austropotamobius torrentium*

Vermeidung von Sedimenteinträgen aus angrenzender Teichwirtschaft

1323, Bechsteinfledermaus, *Myotis bechsteinii*

Fortführung der naturnahen Behandlung (100)

Totholz- und Biotopbaumanteil erhöhen (117)

1324, Großes Mausohr, *Myotis myotis*

Fortführung der naturnahen Behandlung (100)

Maßnahmen für Arten (nicht im SDB genannt)

1016, Bauchige Windelschnecke, *Vertigo moulinsiana*

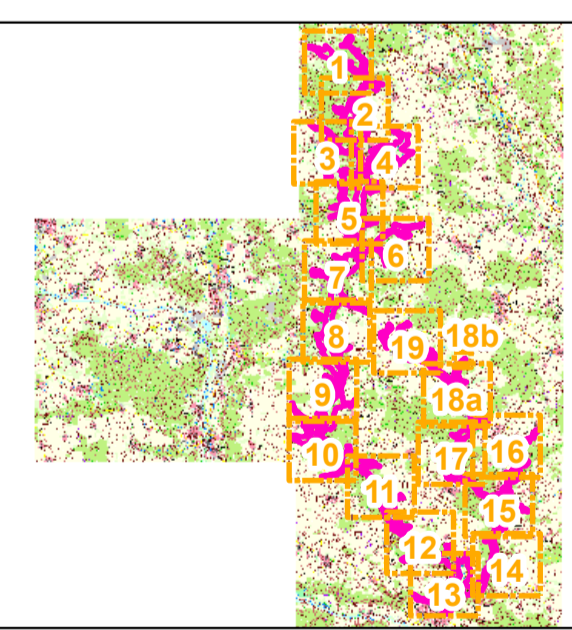
Einrichtung von Pufferzonen zur Verhinderung von Nähr- und Schadstoffeinträgen

Schutz vor Beeinträchtigung des Wasserhaushaltes

1386, Grünes Koboldmoos, *Buxbaumia viridis*

Totholzanteile belassen

150M ID der Flächen für Offenland-Arten. M = mehrere Maßnahmen sind einer Fläche zugeordnet. Wald-Arten ohne ID. Die Maßnahmen sind der Tabelle im Anhang zu entnehmen.



**Managementplanung**  
**FFH-Gebiet 6935-371**  
**Weißer, Wissinger, Breitenbrunner Laaber u. Kreuzberg bei Dietfurt**  
 Karte 3.2 Maßnahmen - Arten nach Anhang II der FFH-RL

|                                |                                     |                             |
|--------------------------------|-------------------------------------|-----------------------------|
| <b>Blatt</b><br>Blatt 4 von 19 | <b>Kartenfertigung:</b><br>Mai 2020 | <b>Abgestimmter Entwurf</b> |
|--------------------------------|-------------------------------------|-----------------------------|

**Bearbeitung:**  
 Regierung der Oberpfalz  
 Emmeramsplatz 8  
 93047 Regensburg

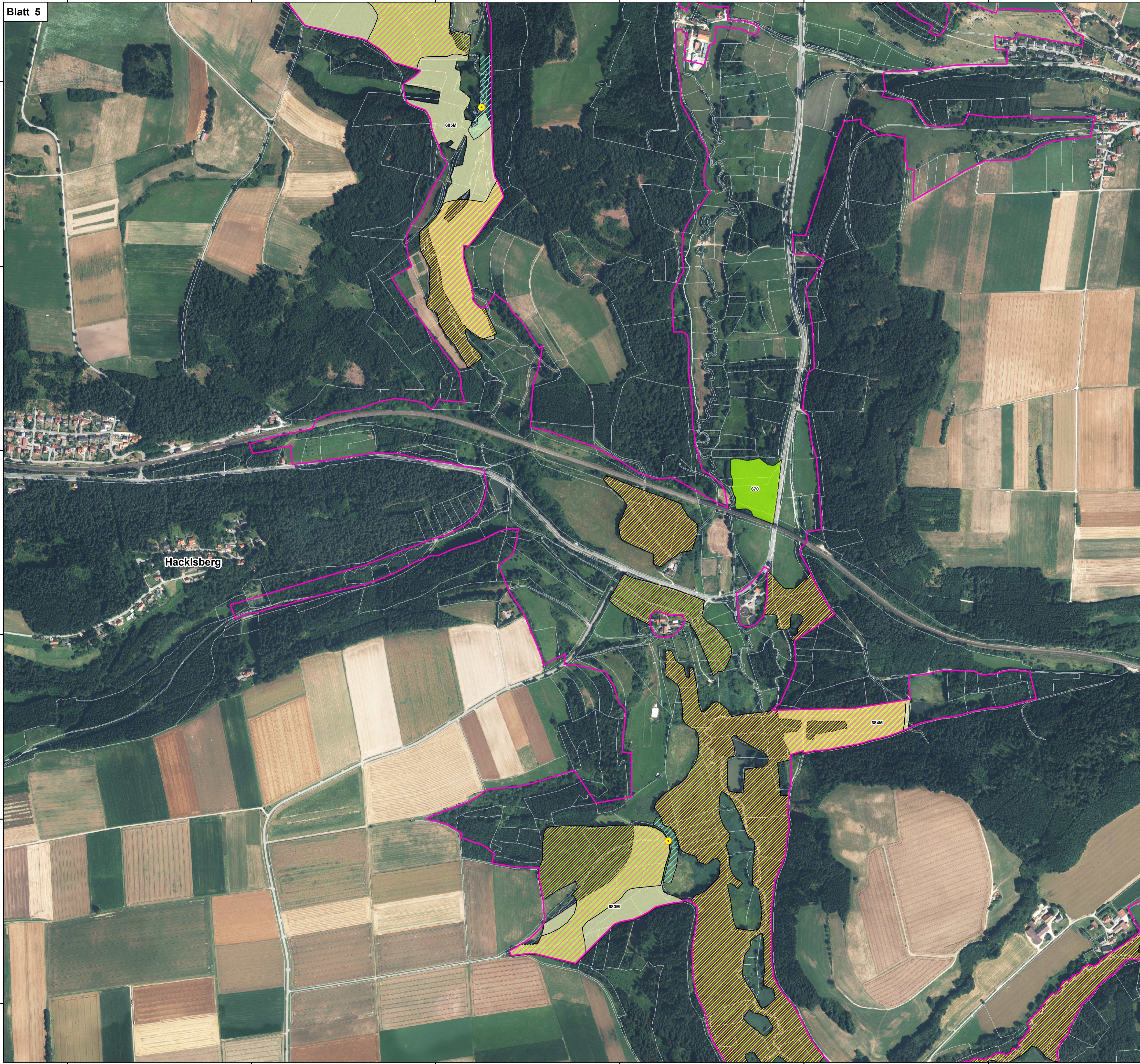
Büro OPUS  
 Oberkonnersreuther Straße 6a  
 95448 Bayreuth

Amt für Ernährung, Landwirtschaft und Forsten Amberg

Originalmaßstab: 1 : 5.000

0 50 100 150 200 Meter

Geobasisdaten:  
 Bayerische Vermessungsverwaltung (www.geodaten.bayern.de)  
 Fachdaten:  
 Bayerische Forstverwaltung (www.forst.bayern.de)  
 Bayerisches Landesamt für Umwelt (www.lfu.bayern.de)



FFH-Gebietsgrenze (FFH-Feinabgrenzung auf der Basis 1:5.000 nach BayNat2000V)

Flurstücke

Maßnahmen für Arten (im SDB genannt)

1061, Dunkler Wiesenknopf-Ameisenbläuling, *Maculinea nausithous*

Hochstaudenflur entwickeln und Wirtspflanze fördern

Mahdzeitpunkt anpassen

1078\*, Spanische Flagge, *Euplagia quadripunctaria*

Geeignete Flächen oder Einzelbäume als Habitate erhalten oder vorbereiten (813)

Geeignete Flächen oder Einzelbäume als Habitate erhalten oder vorbereiten (813)

1093\*, Steinkrebs, *Austropotamobius torrentium*

Vermeidung von Sedimenteinträgen aus angrenzender Teichwirtschaft

1323, Bechsteinfledermaus, *Myotis bechsteinii*

Fortführung der naturnahen Behandlung (100)

Totholz- und Biotopbaumanteil erhöhen (117)

1324, Großes Mausohr, *Myotis myotis*

Fortführung der naturnahen Behandlung (100)

Maßnahmen für Arten (nicht im SDB genannt)

1016, Bauchige Windelschnecke, *Vertigo moulinsiana*

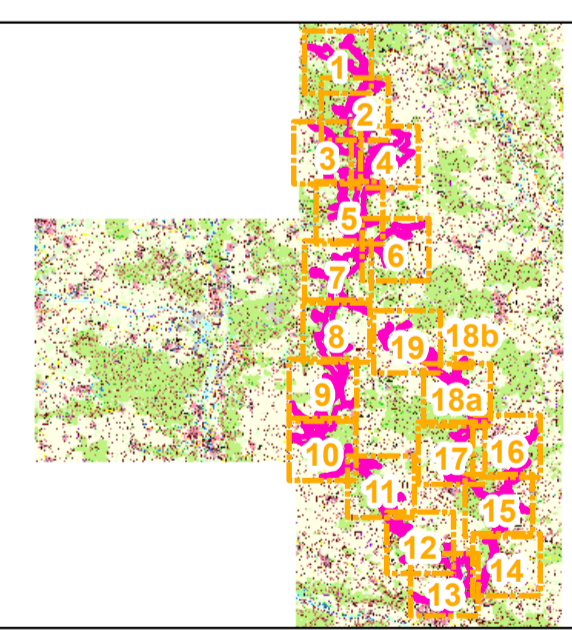
Einrichtung von Pufferzonen zur Verhinderung von Nähr- und Schadstoffeinträgen

Schutz vor Beeinträchtigung des Wasserhaushaltes

1386, Grünes Koboldmoos, *Buxbaumia viridis*

Totholzanteile belassen

150M ID der Flächen für Offenland-Arten, M = mehrere Maßnahmen sind einer Fläche zugeordnet. Wald-Arten ohne ID. Die Maßnahmen sind der Tabelle im Anhang zu entnehmen.



**Managementplanung**  
**FFH-Gebiet 6935-371**  
**Weißer, Wissinger, Breitenbrunner Laaber u. Kreuzberg bei Dietfurt**



Karte 3.2 Maßnahmen - Arten nach Anhang II der FFH-RL

Veröffentlichung

Blatt  
Blatt 5 von 19

Kartenfertigung:  
Mai 2020

Abgestimmter Entwurf

Bearbeitung:

Regierung der Oberpfalz  
Emmeramsplatz 8  
93047 Regensburg

Büro OPUS  
Oberkonnersreuther Straße 6a  
95448 Bayreuth

Amt für Ernährung, Landwirtschaft und Forsten Amberg



OPUS  
BAYERISCHE  
FORSTVERWALTUNG

Originalmaßstab: 1 : 5.000  
0 50 100 150 200 Meter



Geobasisdaten:  
Bayerische Vermessungsverwaltung (www.geodaten.bayern.de)  
Fachdaten:  
Bayerische Forstverwaltung (www.forst.bayern.de)  
Bayerisches Landesamt für Umwelt (www.lfu.bayern.de)



FFH-Gebietsgrenze (FFH-Feinabgrenzung auf der Basis 1:5.000 nach BayNat2000V)

Flurstücke

Maßnahmen für Arten (im SDB genannt)

1061, Dunkler Wiesenknopf-Ameisenbläuling, *Maculinea nausithous*

- Hochstaudenflur entwickeln und Wirtspflanze fördern
- Mahdzeitpunkt anpassen

1078\*, Spanische Flagge, *Euplagia quadripunctaria*

- Geeignete Flächen oder Einzelbäume als Habitate erhalten oder vorbereiten (813)
- Geeignete Flächen oder Einzelbäume als Habitate erhalten oder vorbereiten (813)

1093\*, Steinkrebs, *Austropotamobius torrentium*

- Vermeidung von Sedimenteinträgen aus angrenzender Teichwirtschaft

1323, Bechsteinfledermaus, *Myotis bechsteinii*

- Fortführung der naturnahen Behandlung (100)
- Totholz- und Biotopbaumanteil erhöhen (117)

1324, Großes Mausohr, *Myotis myotis*

- Fortführung der naturnahen Behandlung (100)

Maßnahmen für Arten (nicht im SDB genannt)

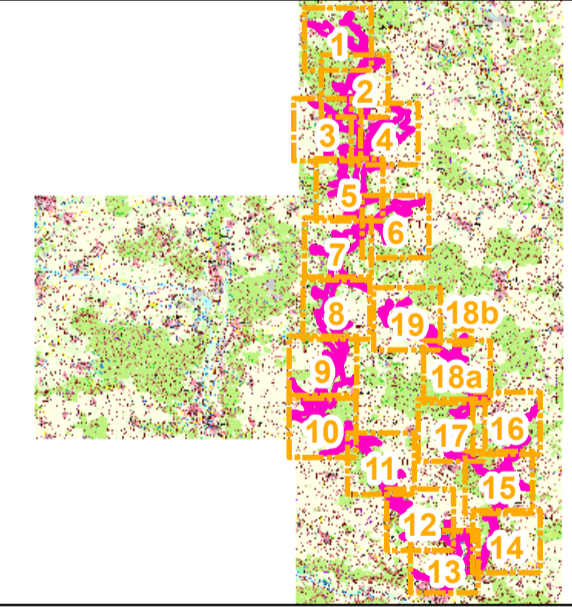
1016, Bauchige Windelschnecke, *Vertigo moulinsiana*

- Einrichtung von Pufferzonen zur Verhinderung von Nähr- und Schadstoffeinträgen
- Schutz vor Beeinträchtigung des Wasserhaushaltes

1386, Grünes Koboldmoos, *Buxbaumia viridis*

- Totholzanteile belassen

150M ID der Flächen für Offenland-Arten, M = mehrere Maßnahmen sind einer Fläche zugeordnet. Wald-Arten ohne ID. Die Maßnahmen sind der Tabelle im Anhang zu entnehmen.



**Managementplanung**  
**FFH-Gebiet 6935-371**  
**Weißer, Wissinger, Breitenbrunner Laaber u. Kreuzberg bei Dietfurt**  
 Karte 3.2 Maßnahmen - Arten nach Anhang II der FFH-RL



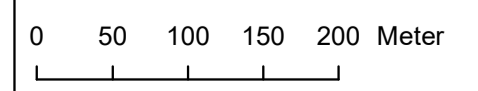
Veröffentlichung

Blatt: Blatt 6 von 19  
 Kartenfertigung: Mai 2020  
 Abgestimmter Entwurf

**Bearbeitung:**  
 Regierung der Oberpfalz  
 Emmeramsplatz 8  
 93047 Regensburg  
 Büro OPUS  
 Oberkonnersreuther Straße 6a  
 95448 Bayreuth  
 Amt für Ernährung, Landwirtschaft und Forsten Amberg



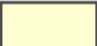


Originalmaßstab: 1 : 5.000  
 Geobasisdaten: Bayerische Vermessungsverwaltung (www.geodaten.bayern.de)  
 Fachdaten: Bayerische Forstverwaltung (www.forst.bayern.de)  
 Bayerisches Landesamt für Umwelt (www.lfu.bayern.de)

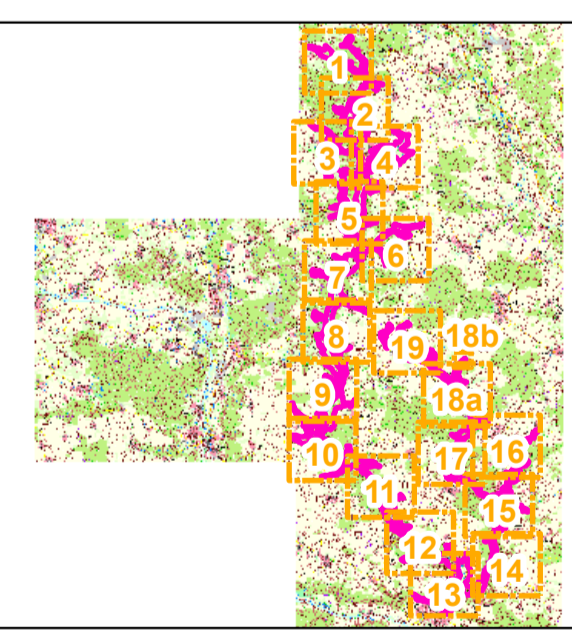




-  FFH-Gebietsgrenze (FFH-Feinabgrenzung auf der Basis 1:5.000 nach BayNat2000V)
-  Flurstücke
- Maßnahmen für Arten (im SDB genannt)**
- 1061, Dunkler Wiesenknopf-Ameisenbläuling, *Maculinea nausithous***
  -  Hochstaudenflur entwickeln und Wirtspflanze fördern
  -  Mahdzeitpunkt anpassen
- 1078\*, Spanische Flagge, *Euplagia quadripunctaria***
  -  Geeignete Flächen oder Einzelbäume als Habitate erhalten oder vorbereiten (813)
  -  Geeignete Flächen oder Einzelbäume als Habitate erhalten oder vorbereiten (813)
- 1093\*, Steinkrebs, *Austropotamobius torrentium***
  -  Vermeidung von Sedimenteinträgen aus angrenzender Teichwirtschaft
- 1323, Bechsteinfledermaus, *Myotis bechsteinii***
  -  Fortführung der naturnahen Behandlung (100)
  -  Totholz- und Biotopbaumanteil erhöhen (117)
- 1324, Großes Mausohr, *Myotis myotis***
  -  Fortführung der naturnahen Behandlung (100)

- Maßnahmen für Arten (nicht im SDB genannt)**
- 1016, Bauchige Windelschnecke, *Vertigo moulinsiana***
  -  Einrichtung von Pufferzonen zur Verhinderung von Nähr- und Schadstoffeinträgen
  -  Schutz vor Beeinträchtigung des Wasserhaushaltes
- 1386, Grünes Koboldmoos, *Buxbaumia viridis***
  -  Totholzanteile belassen

**150M** ID der Flächen für Offenland-Arten, M = mehrere Maßnahmen sind einer Fläche zugeordnet. Wald-Arten ohne ID. Die Maßnahmen sind der Tabelle im Anhang zu entnehmen.



**Managementplanung**  
**FFH-Gebiet 6935-371**  
**Weißer, Wissinger, Breitenbrunner Laaber u. Kreuzberg bei Dietfurt**  
 Karte 3.2 Maßnahmen - Arten nach Anhang II der FFH-RL



Veröffentlichung

**Blatt**  
 Blatt 7 von 19

**Kartenfertigung:**  
 Mai 2020

**Abgestimmter Entwurf**

**Bearbeitung:**  
 Regierung der Oberpfalz  
 Emmeramsplatz 8  
 93047 Regensburg

Büro OPUS  
 Oberkonnereuther Straße 6a  
 95448 Bayreuth

Amt für Ernährung, Landwirtschaft und Forsten Amberg



Originalmaßstab: 1 : 5.000

0 50 100 150 200 Meter

Geobasisdaten:  
 Bayerische Vermessungsverwaltung (www.geodaten.bayern.de)  
 Fachdaten:  
 Bayerische Forstverwaltung (www.forst.bayern.de)  
 Bayerisches Landesamt für Umwelt (www.lfu.bayern.de)