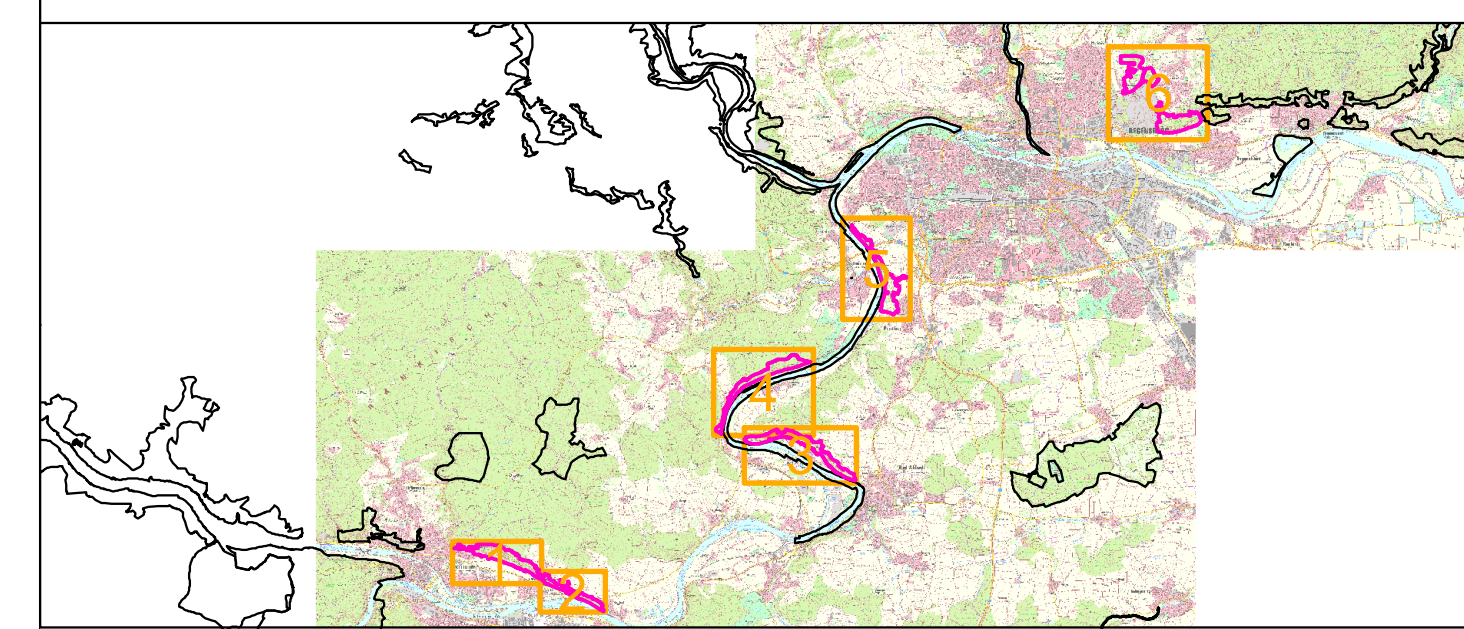


- FFH-Gebietsgrenze
  - Weitere Natura2000 - Gebiete
  - Digitale Flurkarte
- Maßnahmen für Arten (Anhang II FFH Richtlinie)**
- Maßnahmen für Bechsteinfledermaus, 1323**
- 100 Fortführung der naturnahen Behandlung (siehe Text)
  - 813 Geeignete Flächen oder Einzelbäume als Habitate erhalten oder vorbereiten
  - 814 Habitatbäume erhalten
- Maßnahmen für Großes Mausohr, 1324**
- 100 Fortführung der naturnahen Behandlung (siehe Text)
- Maßnahmen für Frauenschuh, 1902**
- 124 Struktur erhalten
  - 205 Vermeidung neuer Erschließungseinrichtungen
  - 402 Nährstoffeinträge vermeiden
- Maßnahmen für Spanische Flagge, 1078\***
- 124 Struktur erhalten

Erläuterungen zu den dargestellten Maßnahmen sowie weitere Maßnahmen ohne genaue Verortung können dem Textteil des Managementplans entnommen werden.



**Managementplanung**  
**FFH-Gebiet 6938-301**  
**Trockenhänge bei Regensburg**



**Karte 3.2 Maßnahmen – Arten nach Anhang II der FFH Richtlinie**

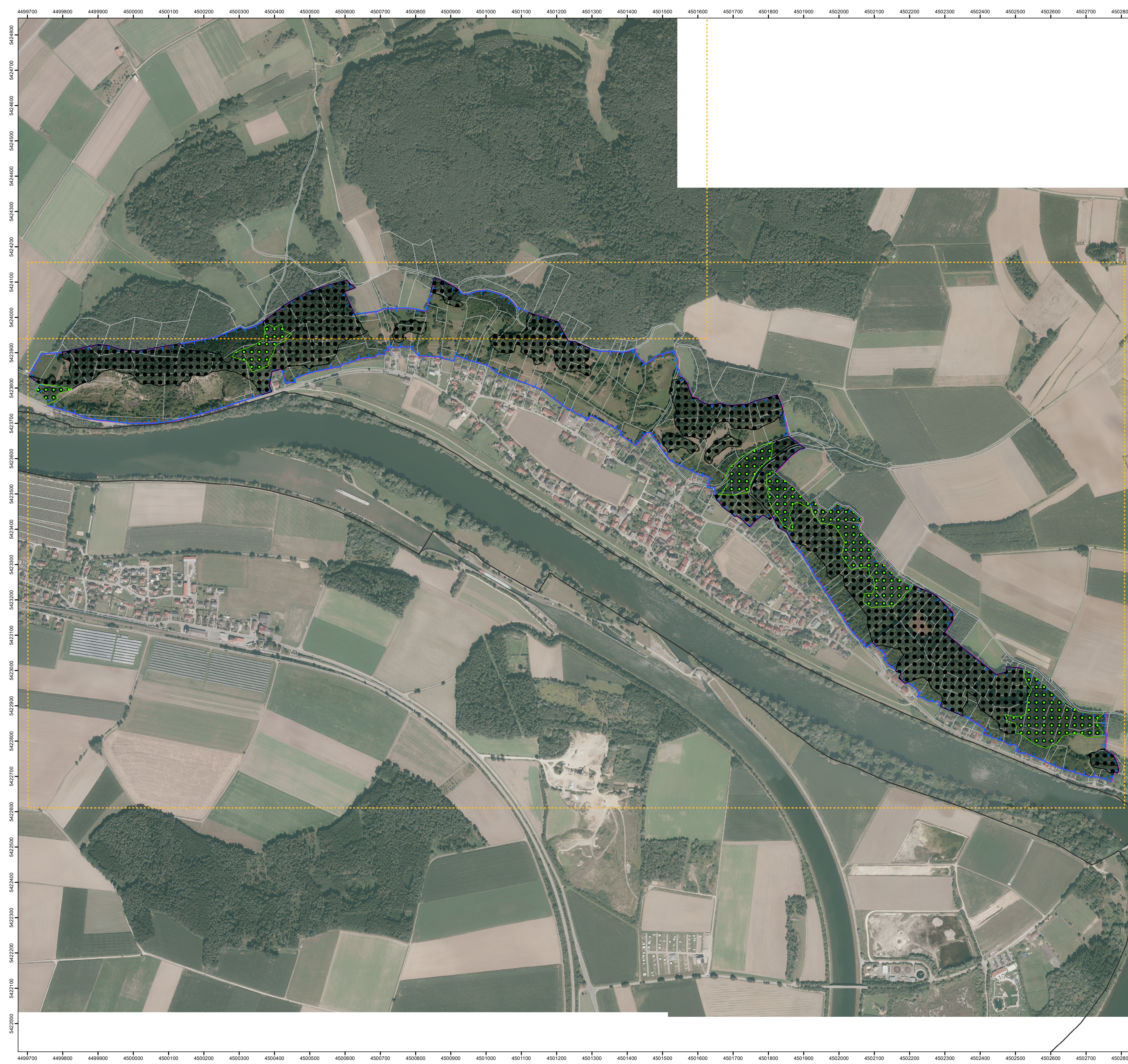
**Blatt:** 1 von 5  
**Kartenfertigung:** 01.01.2022

**Bearbeitung:**  
 Regierung der Oberpfalz  
 Sachgebiet 51 - Naturschutz  
 93039 Regensburg  
 Flora + Fauna - Partnerschaft  
 Bodenwöhrstr. 18a  
 93055 Regensburg  
 Amt für Ernährung, Landwirtschaft und Forsten Amberg  
 Bayerische Landesanstalt für Wald und Forstwirtschaft



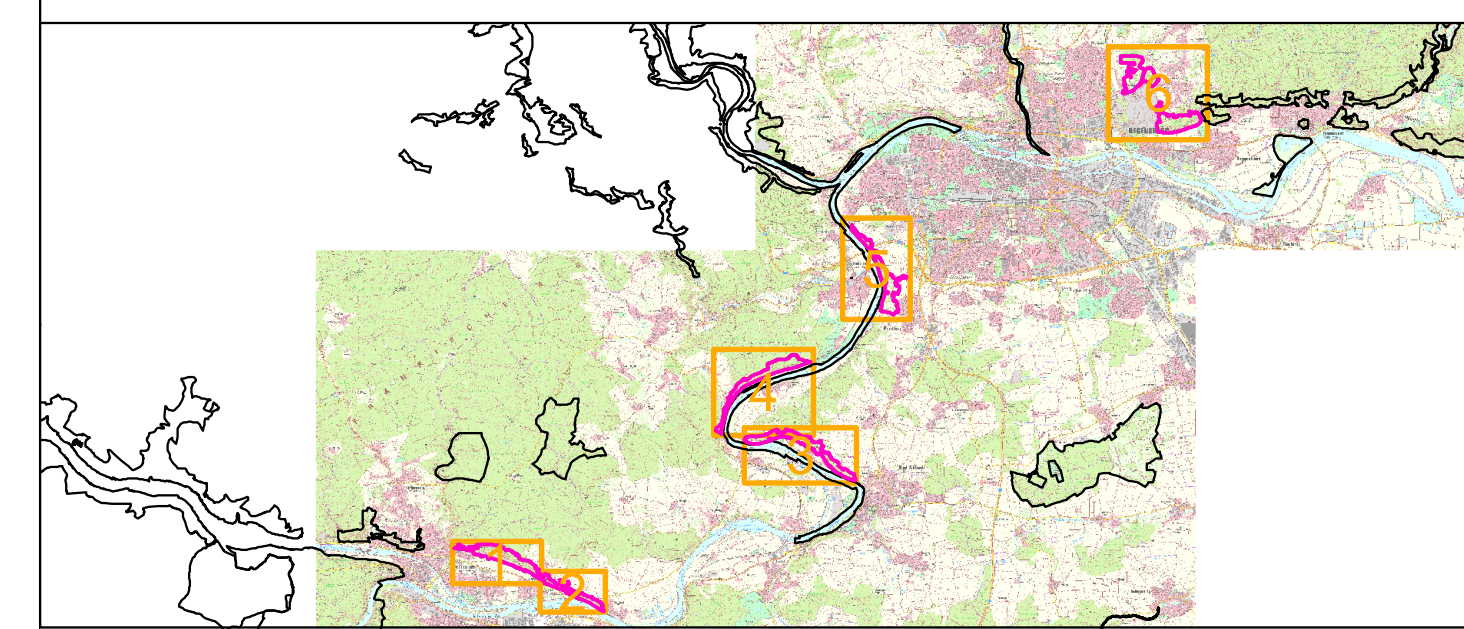
Originalmaßstab: 1:5.000  
 Geobasisdaten: Bayerische Vermessungsverwaltung (www.geodaten.bayern.de)  
 Fachdaten: Bayerische Forstverwaltung (www.forst.bayern.de)  
 Bayerisches Landesamt für Umwelt (www.lfu.bayern.de)

0 50 100 150 200 Meter



- FFH-Gebietsgrenze
  - Weitere Natura2000 - Gebiete
  - Digitale Flurkarte
- Maßnahmen für Arten (Anhang II FFH Richtlinie)**
- Maßnahmen für Bechsteinfledermaus, 1323**
- 100 Fortführung der naturnahen Behandlung (siehe Text)
  - 813 Geeignete Flächen oder Einzelbäume als Habitate erhalten oder vorbereiten
  - 814 Habitatbäume erhalten
- Maßnahmen für Großes Mausohr, 1324**
- 100 Fortführung der naturnahen Behandlung (siehe Text)
- Maßnahmen für Frauenschuh, 1902**
- 124 Struktur erhalten
  - 205 Vermeidung neuer Erschließungseinrichtungen
  - 402 Nährstoffeinträge vermeiden
- Maßnahmen für Spanische Flagge, 1078\***
- 124 Struktur erhalten

Erläuterungen zu den dargestellten Maßnahmen sowie weitere Maßnahmen ohne genaue Verortung können dem Textteil des Managementplans entnommen werden.



**Managementplanung**  
**FFH-Gebiet 6938-301**  
**Trockenhänge bei Regensburg**



**Karte 3.2 Maßnahmen – Arten nach Anhang II der FFH Richtlinie**

<b>Blatt:</b> 2 von 5	<b>Kartenfertigung:</b> 01.01.2022
--------------------------	---------------------------------------



**Bearbeitung:**

Regierung der Oberpfalz  
 Sachgebiet 51 - Naturschutz  
 93039 Regensburg  
 Flora + Fauna - Partnerschaft  
 Bodenwöhrstr. 18a  
 93055 Regensburg  
 Amt für Ernährung, Landwirtschaft und Forsten Amberg  
 Bayerische Landesanstalt für Wald und Forstwirtschaft

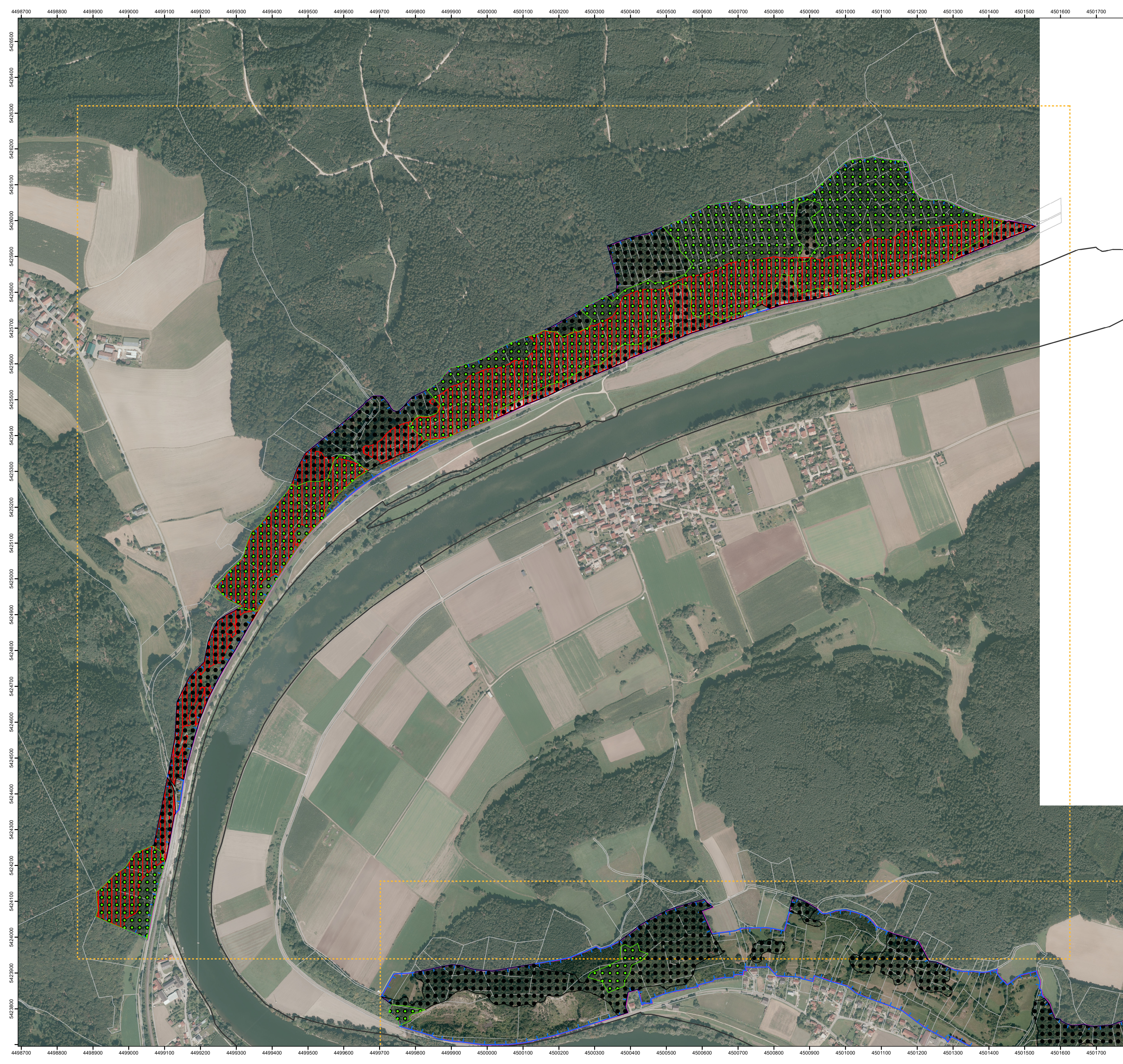


Originalmaßstab: 1:5.100

Geobasisdaten:  
 Bayerische Vermessungsverwaltung (www.geodaten.bayern.de)  
 Fachdaten:  
 Bayerische Forstverwaltung (www.forst.bayern.de)  
 Bayerisches Landesamt für Umwelt (www.lfu.bayern.de)

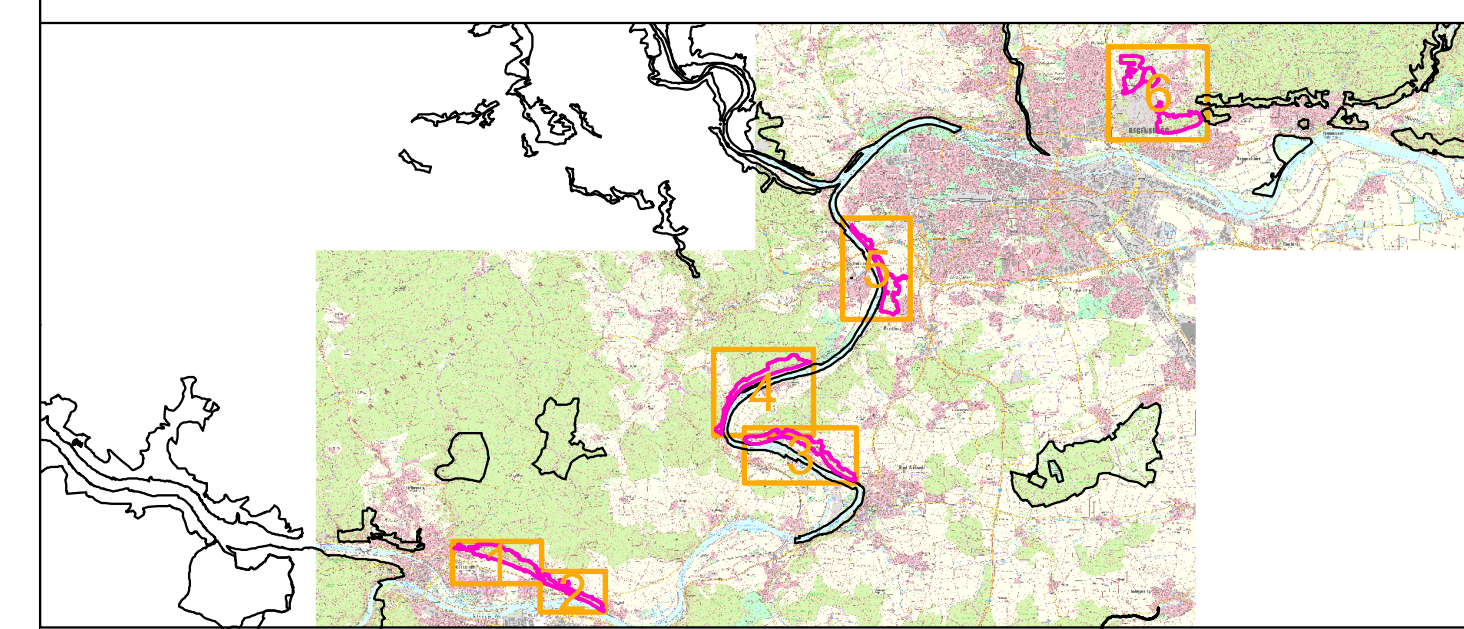
0 50 100 150 200 Meter

N



- FFH-Gebietsgrenze
  - Weitere Natura2000 - Gebiete
  - Digitale Flurkarte
- Maßnahmen für Arten (Anhang II FFH Richtlinie)**
- Maßnahmen für Bechsteinfledermaus, 1323**
- 100 Fortführung der naturnahen Behandlung (siehe Text)
  - 813 Geeignete Flächen oder Einzelbäume als Habitate erhalten oder vorbereiten
  - 814 Habitatbäume erhalten
- Maßnahmen für Großes Mausohr, 1324**
- 100 Fortführung der naturnahen Behandlung (siehe Text)
- Maßnahmen für Frauenschuh, 1902**
- 124 Struktur erhalten
  - 205 Vermeidung neuer Erschließungseinrichtungen
  - 402 Nährstoffeinträge vermeiden
- Maßnahmen für Spanische Flagge, 1078\***
- 124 Struktur erhalten

Erläuterungen zu den dargestellten Maßnahmen sowie weitere Maßnahmen ohne genaue Verortung können dem Textteil des Managementplans entnommen werden.



**Managementplanung**  
**FFH-Gebiet 6938-301**  
**Trockenhänge bei Regensburg**



**Karte 3.2 Maßnahmen – Arten nach Anhang II der FFH Richtlinie**

<b>Blatt:</b> 3 von 5	<b>Kartenfertigung:</b> 01.01.2022
--------------------------	---------------------------------------



**Bearbeitung:**

Regierung der Oberpfalz  
 Sachgebiet 51 - Naturschutz  
 93039 Regensburg  
 Flora + Fauna - Partnerschaft  
 Bodenwöhrstr. 18a  
 93055 Regensburg  
 Amt für Ernährung, Landwirtschaft und Forsten Amberg  
 Bayerische Landesanstalt für Wald und Forstwirtschaft

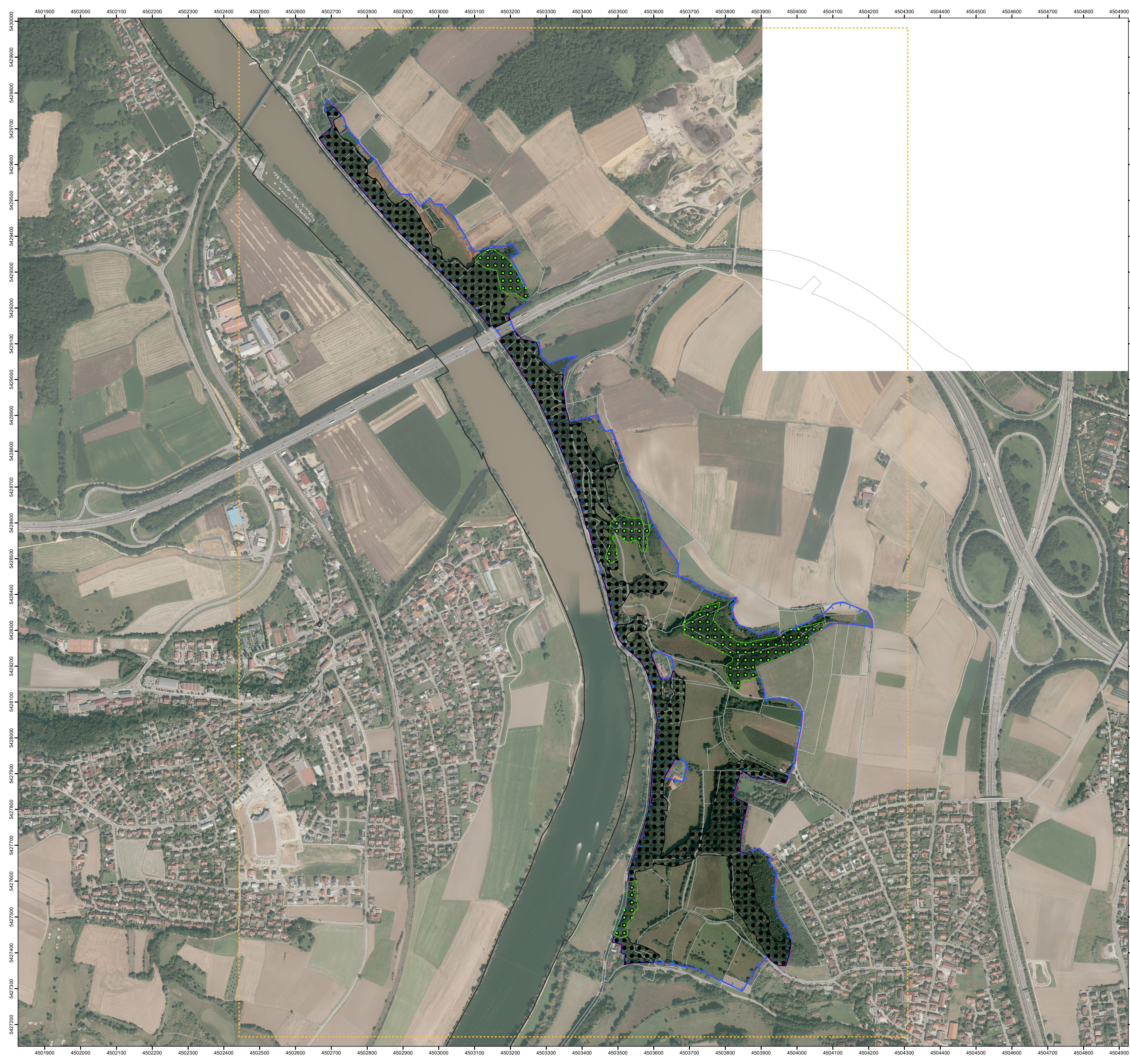


Originalmaßstab: 1:5.000

Geobasisdaten:  
 Bayerische Vermessungsverwaltung (www.geodaten.bayern.de)  
 Fachdaten:  
 Bayerische Forstverwaltung (www.forst.bayern.de)  
 Bayerisches Landesamt für Umwelt (www.lfu.bayern.de)

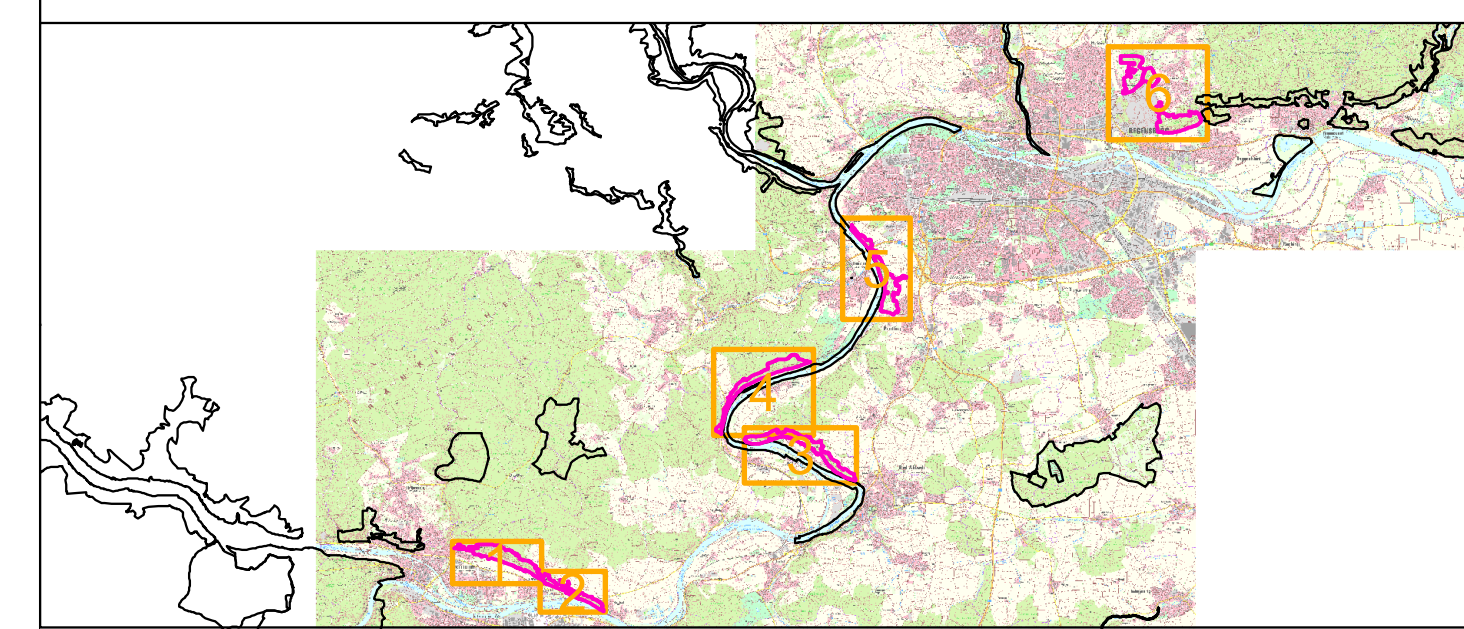
0 50 100 150 200 Meter

N



- FFH-Gebietsgrenze
  - Weitere Natura2000 - Gebiete
  - Digitale Flurkarte
- Maßnahmen für Arten (Anhang II FFH Richtlinie)**
- Maßnahmen für Bechsteinfledermaus, 1323**
- 100 Fortführung der naturnahen Behandlung (siehe Text)
  - 813 Geeignete Flächen oder Einzelbäume als Habitate erhalten oder vorbereiten
  - 814 Habitatbäume erhalten
- Maßnahmen für Großes Mausohr, 1324**
- 100 Fortführung der naturnahen Behandlung (siehe Text)
- Maßnahmen für Frauenschuh, 1902**
- 124 Struktur erhalten
  - 205 Vermeidung neuer Erschließungseinrichtungen
  - 402 Nährstoffeinträge vermeiden
- Maßnahmen für Spanische Flagge, 1078\***
- 124 Struktur erhalten

Erläuterungen zu den dargestellten Maßnahmen sowie weitere Maßnahmen ohne genaue Verortung können dem Textteil des Managementplans entnommen werden.



**Managementplanung**  
**FFH-Gebiet 6938-301**  
**Trockenhänge bei Regensburg**



**Karte 3.2 Maßnahmen – Arten nach Anhang II der FFH Richtlinie**

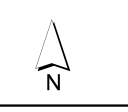
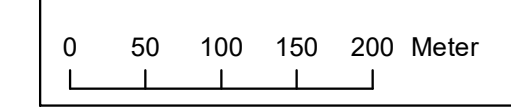
**Blatt:** 4 von 5  
**Kartenfertigung:** 01.01.2022

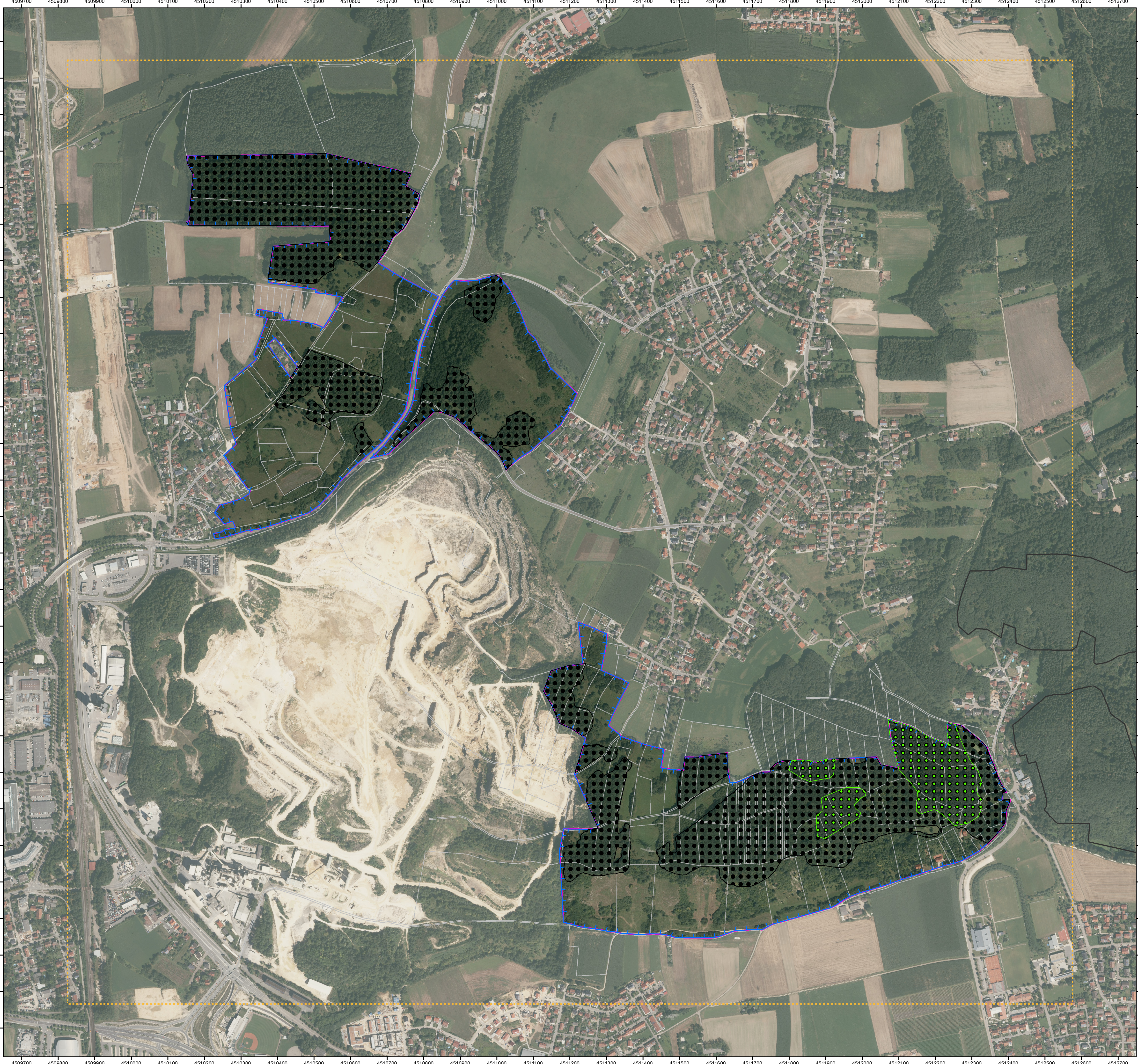


**Bearbeitung:**  
 Regierung der Oberpfalz  
 Sachgebiet 51 - Naturschutz  
 93039 Regensburg  
 Flora + Fauna - Partnerschaft  
 Bodenwörstr. 18a  
 93055 Regensburg  
 Amt für Ernährung, Landwirtschaft und Forsten Amberg  
 Bayerische Landesanstalt für Wald und Forstwirtschaft



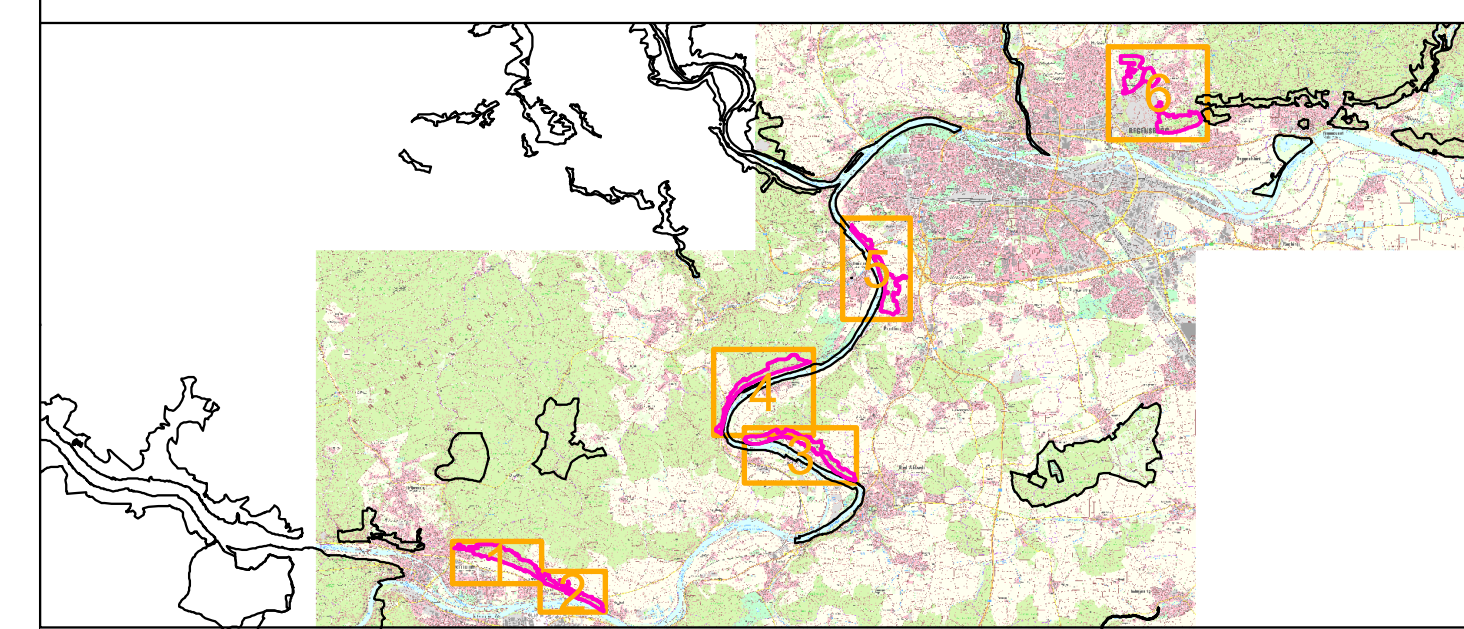
Originalmaßstab: 1:5.000  
 Geobasisdaten: Bayerische Vermessungsverwaltung (www.geodaten.bayern.de)  
 Fachdaten: Bayerische Forstverwaltung (www.forst.bayern.de)  
 Bayerisches Landesamt für Umwelt (www.lfu.bayern.de)





- FFH-Gebietsgrenze
  - Weitere Natura2000 - Gebiete
  - Digitale Flurkarte
- Maßnahmen für Arten (Anhang II FFH Richtlinie)**
- Maßnahmen für Bechsteinfledermaus, 1323**
- 100 Fortführung der naturnahen Behandlung (siehe Text)
  - 813 Geeignete Flächen oder Einzelbäume als Habitate erhalten oder vorbereiten
  - 814 Habitatbäume erhalten
- Maßnahmen für Großes Mausohr, 1324**
- 100 Fortführung der naturnahen Behandlung (siehe Text)
- Maßnahmen für Frauenschuh, 1902**
- 124 Struktur erhalten
  - 205 Vermeidung neuer Erschließungseinrichtungen
  - 402 Nährstoffeinträge vermeiden
- Maßnahmen für Spanische Flagge, 1078\***
- 124 Struktur erhalten

Erläuterungen zu den dargestellten Maßnahmen sowie weitere Maßnahmen ohne genaue Verortung können dem Textteil des Managementplans entnommen werden.



**Managementplanung**  
**FFH-Gebiet 6938-301**  
**Trockenhänge bei Regensburg**



**Karte 3.2 Maßnahmen – Arten nach Anhang II der FFH Richtlinie**

<b>Blatt:</b> 5 von 5	<b>Kartenfertigung:</b> 01.01.2022
--------------------------	---------------------------------------



**Bearbeitung:**

Regierung der Oberpfalz  
 Sachgebiet 51 - Naturschutz  
 93039 Regensburg  
 Flora + Fauna - Partnerschaft  
 Bodenwöhrstr. 18a  
 93055 Regensburg  
 Amt für Ernährung, Landwirtschaft und Forsten Amberg  
 Bayerische Landesanstalt für Wald und Forstwirtschaft



Originalmaßstab: 1:5.000

Geobasisdaten:  
 Bayerische Vermessungsverwaltung ([www.geodaten.bayern.de](http://www.geodaten.bayern.de))  
 Fachdaten:  
 Bayerische Forstverwaltung ([www.forst.bayern.de](http://www.forst.bayern.de))  
 Bayerisches Landesamt für Umwelt ([www.lfu.bayern.de](http://www.lfu.bayern.de))

0 50 100 150 200 Meter

N