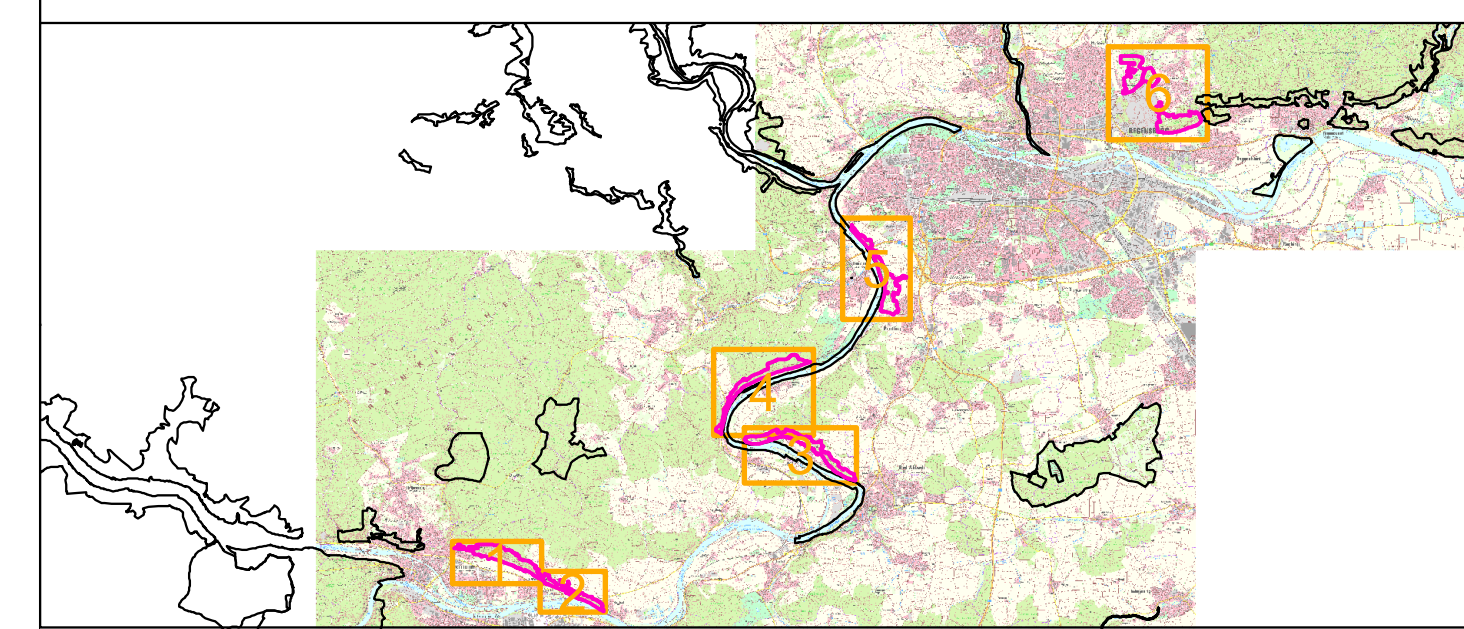


- FFH-Gebietsgrenze
 Weitere Natura2000 - Gebiete
 Digitale Flurkarte
- Maßnahmen für die Lebensraumtypen nach Anhang I der FFH Richtlinie**
- Maßnahmen für den LRT 40A0*, Felsenkirschengebüsche**
- M01 Gehölzpflege, Entfernung nicht lebensraumtypischer Gehölze, seltene und gefährdete Gehölzarten schonen (u.a. Steinweissel und Mehlbeeren). Forstl. Belange berücksichtigen
 - M02 Gehölzpflege, Entfernung nicht lebensraumtypischer Gehölze, seltene und gefährdete Gehölzarten schonen (u.a. Steinweissel und Mehlbeeren). Forstl. Belange berücksichtigen. Bei starkem Verbiss ggf. auszäunen
- Maßnahmen für den LRT 6210, Kalkmagerrasen**
- M08 Fortführung der Beweidung jedoch Intensivierung oder zusätzliche Nachmahd. Regelmäßige Entbuschung. Forstliche Belange berücksichtigen
 - M09 Einführung extensive Beweidung. Alternativ einschürige Mahd mit Abräumen des Mähguts (und Nachbeweidung). Verzicht auf Dünger. Regelmäßige Entbuschung
 - M13 Einschürige Mahd mit Abräumen des Mähguts. Verzicht auf Dünger. Regelmäßige Entbuschung. Forstliche Belange beachten
- Maßnahmen für den LRT 6510, Magere Flachland-Mähwiesen**
- M17 Umstellung auf ein- bis zweischürige Mahd mit Abräumen des Mähguts. Bei Bedarf Nachbeweidung. Alternativ kurzzeitige intensive 1-2 malige Beweidung mit Nachmahd. Verzicht auf Mineraldünger
- Maßnahmen für den LRT 8160*, Kalkschutthalden**
- M06 Gezielte Offenhaltung durch regelmäßige (Nach)Entbuschung und Entfernung von Walddrehschleiern. Schonung seltener und gefährdeter Gehölzarten. Forstliche Belange berücksichtigen
- Maßnahmen für den LRT 9130, Waldmeister-Buchenwälder**
- 100 Fortführung der naturnahen Behandlung (siehe Text)
 - 103 Totholz- und biotopbaumreiche Bestände erhalten
 - 110 Lebensraumtypische Baumarten fördern
 - 122 Totholzanteil erhöhen
- Maßnahmen für den LRT 9170, 9171, Labkraut-Eichen-Hainbuchenwälder**
- 9170, 100 Fortführung der naturnahen Behandlung (siehe Text)
 - 9170, 110 Lebensraumtypische Baumarten fördern
 - 9170, 117 Totholz- und Biotopbaumanteil erhöhen
 - 9171, 100 Fortführung der naturnahen Behandlung (siehe Text)
 - 9171, 110 Lebensraumtypische Baumarten fördern
 - 9171, 117 Totholz- und Biotopbaumanteil erhöhen
- Maßnahmen für den LRT 9150, Orchideen-Buchenwälder**
- 100 Fortführung der naturnahen Behandlung (siehe Text)

Erläuterungen zu den dargestellten Maßnahmen sowie weitere Maßnahmen ohne genaue Verortung können dem Textteil des Managementplans entnommen werden.



Managementplanung
FFH-Gebiet 6938-301
Trockenhänge bei Regensburg



Karte 3.1 Maßnahmen – Lebensraumtypen nach Anhang I der FFH Richtlinie

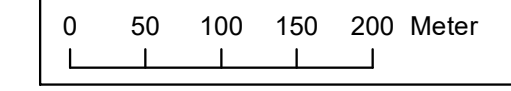
Blatt: 1 von 5
Kartenfertigung: 01.01.2022

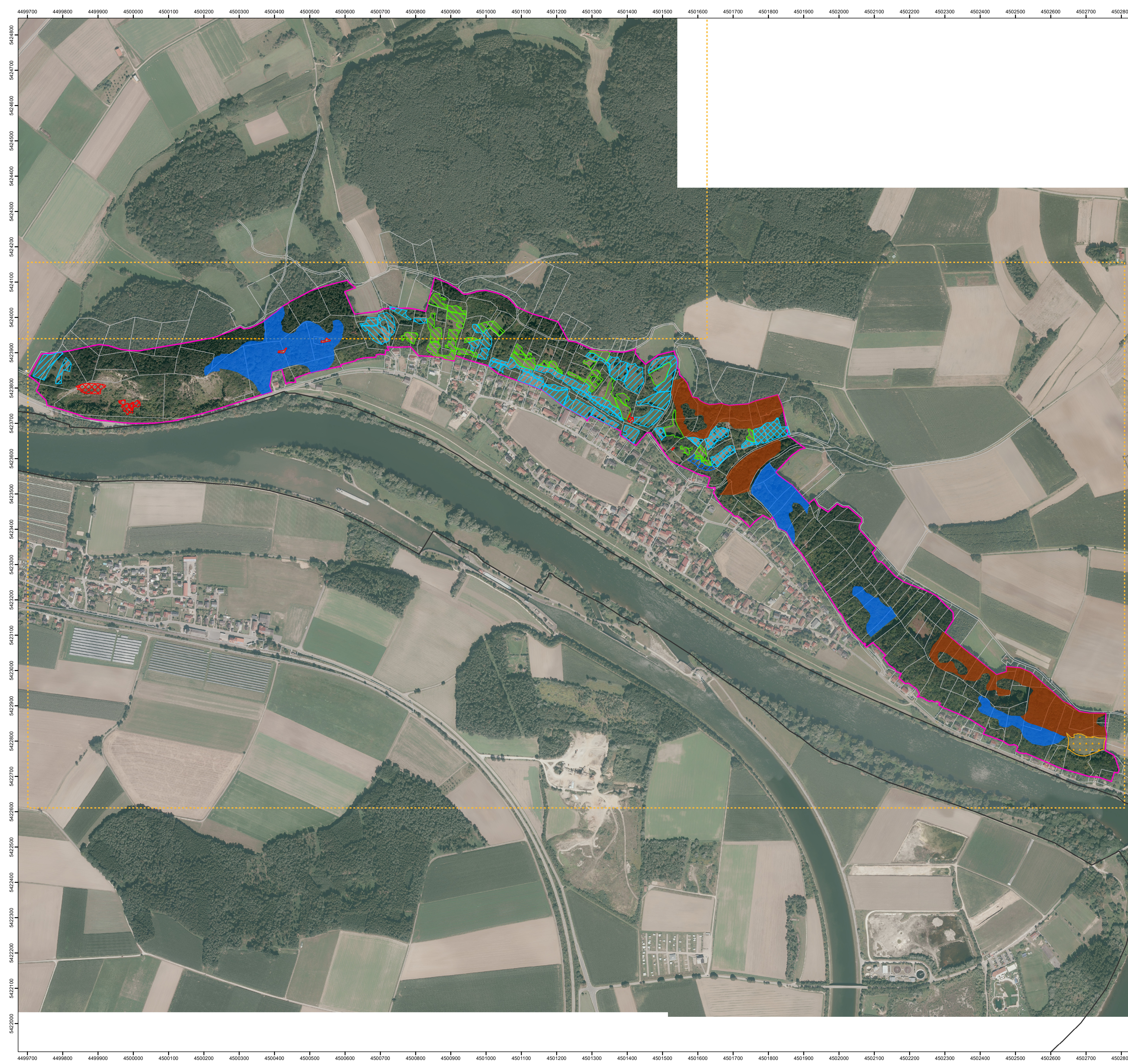


Bearbeitung:
 Regierung der Oberpfalz
 Sachgebiet 51 - Naturschutz
 93039 Regensburg
 Flora + Fauna - Partnerschaft
 Bodenwöhrstr. 18a
 93055 Regensburg
 Amt für Ernährung, Landwirtschaft und Forsten Amberg
 Bayerische Landesanstalt für Wald und Forstwirtschaft



Originalmaßstab: 1:5.000
 Geobasisdaten: Bayerische Vermessungsverwaltung (www.geodaten.bayern.de)
 Fachdaten: Bayerische Forstverwaltung (www.forst.bayern.de)
 Bayerisches Landesamt für Umwelt (www.lfu.bayern.de)





- FFH-Gebietsgrenze
- Weitere Natura2000 - Gebiete
- Digitale Flurkarte

Maßnahmen für die Lebensraumtypen nach Anhang I der FFH Richtlinie

Maßnahmen für den LRT 40A0*, Felsenkirschengebüsche
 Gehölzpflege, Entfernung nicht lebensraumtypischer Gehölze, seltene und gefährdete Gehölzarten schonen (u.a. Steinweissel und Mhlbeeren). Forstl. Belange berücksichtigen

Maßnahmen für die LRT 6110*, Kalkpionierassen, 6210, Kalkmagerrasen, 8160*, Kalkschutthalden, 8210 Kalkfelsen mit Felsspaltenvegetation

- M03 Auffichtung am Fuß der Felswände
- M04 Entfernung von rankenden Pflanzen sowie biogenem Material aus Übernetzungen und Fangzäunen
- M05 Regelmäßige partielle (Nach)entbuschung. Forstliche Belange berücksichtigen
- M10 Einführung extensive Beweidung. Alternativ einschürige Mahd mit Abräumen des Mähguts (und Nachbeweidung). Verzicht auf Dünger. Regelmäßige Entbuschung. Forstliche Belange berücksichtigen
- M12 Einschürige Mahd mit Abräumen des Mähguts. Verzicht auf Dünger
- M15 Einschürige Mahd mit Abräumen des Mähguts. Verzicht auf Dünger. Früherer Mahdzeitpunkt oder zusätzliche Beweidung.
- M19 Fortführung der ein- bis zweischürige Mahd mit Abräumen des Mähguts. Verzicht auf Mineraldünger

Maßnahmen für den LRT 6510, Magere Flachland-Mähwiesen

- M19 Fortführung der ein- bis zweischürige Mahd mit Abräumen des Mähguts. Verzicht auf Mineraldünger
- M20 Fortführung der ein- bis zweischürige Mahd mit Abräumen des Mähguts. Verzicht auf Mineraldünger. Ggf. zusätzliche Beweidung
- M21 Fortführung der ein- bis zweischürige Mahd mit Abräumen des Mähguts. Verzicht auf Mineraldünger. Ggf. früherer Mahdzeitpunkt

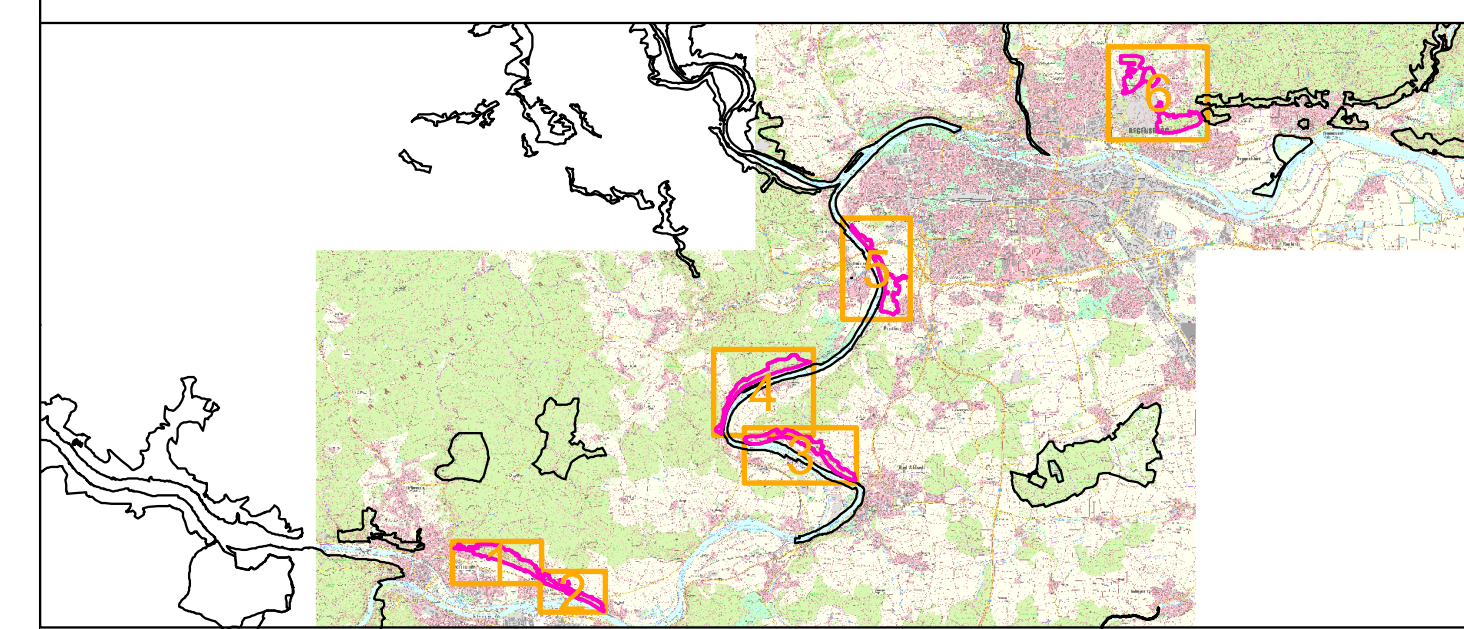
Maßnahmen für den LRT 9130, Waldmeister-Buchenwälder

- 100 Fortführung der naturnahen Behandlung (siehe Text)
- 103 Totholz- und biotopbaumreiche Bestände erhalten
- 110 Lebensraumtypische Baumarten fördern
- 122 Totholzanteil erhöhen

Maßnahmen für den LRT 9150, Orchideen-Buchenwälder

- 100 Fortführung der naturnahen Behandlung (siehe Text)

Erläuterungen zu den dargestellten Maßnahmen sowie weitere Maßnahmen ohne genaue Verortung können dem Textteil des Managementplans entnommen werden.



**Managementplanung
 FFH-Gebiet 6938-301
 Trockenhänge bei Regensburg**



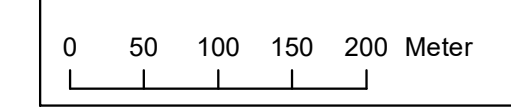
Karte 3.1 Maßnahmen – Lebensraumtypen nach Anhang I der FFH Richtlinie

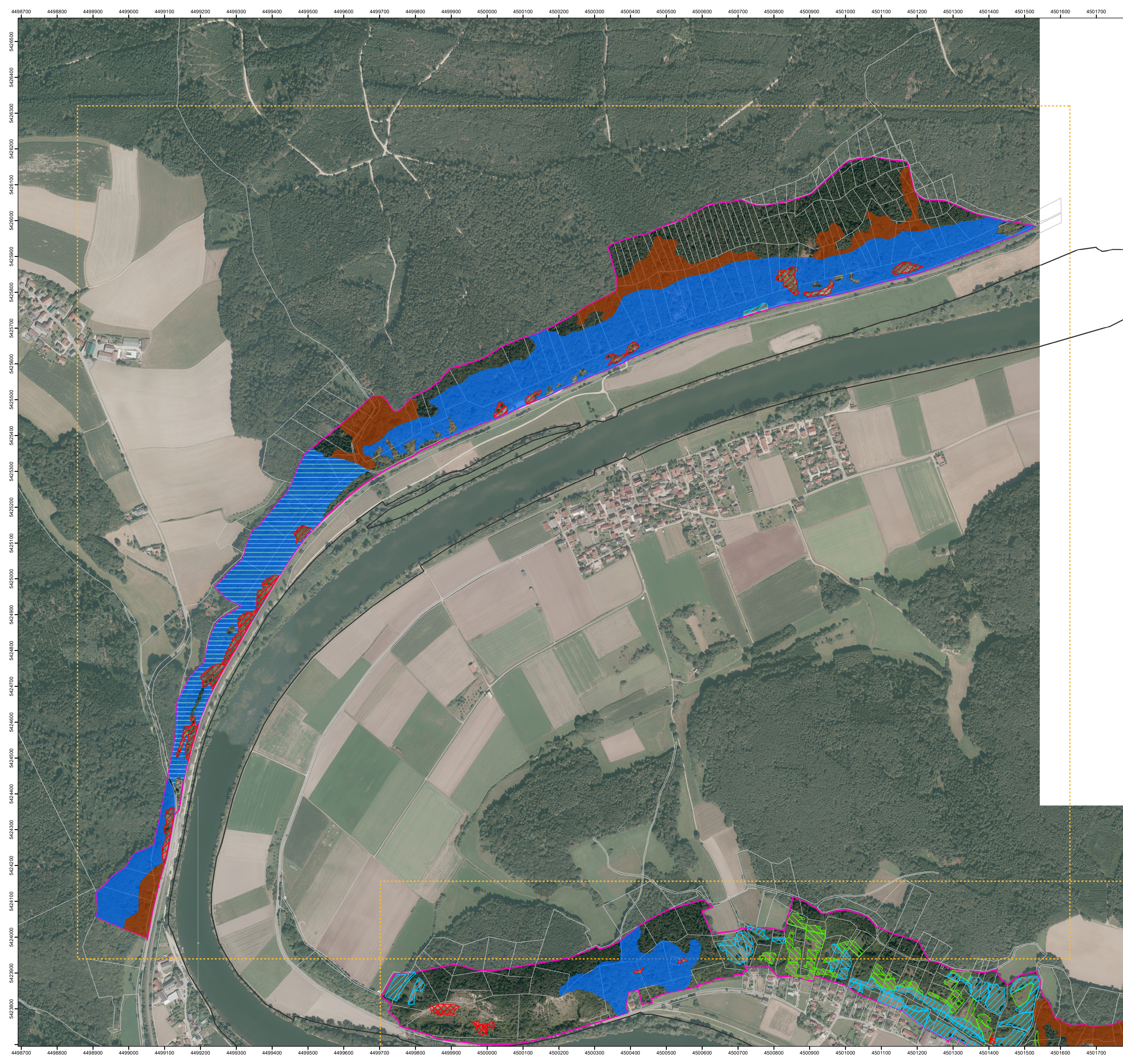
Blatt: 2 von 5 **Kartenfertigung:** 01.01.2022 Entwurf

Bearbeitung:
 Regierung der Oberpfalz
 Sachgebiet 51 - Naturschutz
 93039 Regensburg
 Flora + Fauna - Partnerschaft
 Bodenwöhrstr. 18a
 93055 Regensburg
 Amt für Ernährung, Landwirtschaft und Forsten Amberg
 Bayerische Landesanstalt für Wald und Forstwirtschaft



Originalmaßstab: 1:5.100
 Geobasisdaten:
 Bayerische Vermessungsverwaltung (www.geodaten.bayern.de)
 Fachdaten:
 Bayerische Forstverwaltung (www.forst.bayern.de)
 Bayerisches Landesamt für Umwelt (www.lfu.bayern.de)





- FFH-Gebietsgrenze
- Weitere Natura2000 - Gebiete
- Digitale Flurkarte

Maßnahmen für die Lebensraumtypen nach Anhang I der FFH Richtlinie

Maßnahmen für den LRT 40A0*, Felsenkirschengebüsche
 Gehölzpflege, Entfernung nicht lebensraumtypischer Gehölze, seltene und gefährdete Gehölzarten schonen (u.a. Steinweissel und Mehlbeeren). Forstl. Belange berücksichtigen

Maßnahmen für die LRT 6110*, Kalkpionierrasen, 6210, Kalkmagerrasen, 8160*, Kalkschutthalden, 8210 Kalkfelsen mit Felsspaltenvegetation

- M03 Auflichtung am Fuß der Felswände
- M04 Entfernung von rankenden Pflanzen sowie biogenem Material aus Übernetzungen und Fangzäunen
- M05 Regelmäßige partielle (Nach)entbuschung. Forstliche Belange berücksichtigen
- M12 Einschürige Mahd mit Abräumen des Mähguts. Verzicht auf Dünger
- M15 Einschürige Mahd mit Abräumen des Mähguts. Verzicht auf Dünger. Früherer Mahdzeitpunkt oder zusätzliche Beweidung.
- M19 Fortführung der ein- bis zweischürige Mahd mit Abräumen des Mähguts. Verzicht auf Mineraldünger

Maßnahmen für den LRT 6510, Magere Flachland-Mähwiesen

- M19 Fortführung der ein- bis zweischürige Mahd mit Abräumen des Mähguts. Verzicht auf Mineraldünger
- M20 Fortführung der ein- bis zweischürige Mahd mit Abräumen des Mähguts. Verzicht auf Mineraldünger. Ggf. zusätzliche Beweidung
- M21 Fortführung der ein- bis zweischürige Mahd mit Abräumen des Mähguts. Verzicht auf Mineraldünger. Ggf. früherer Mahdzeitpunkt

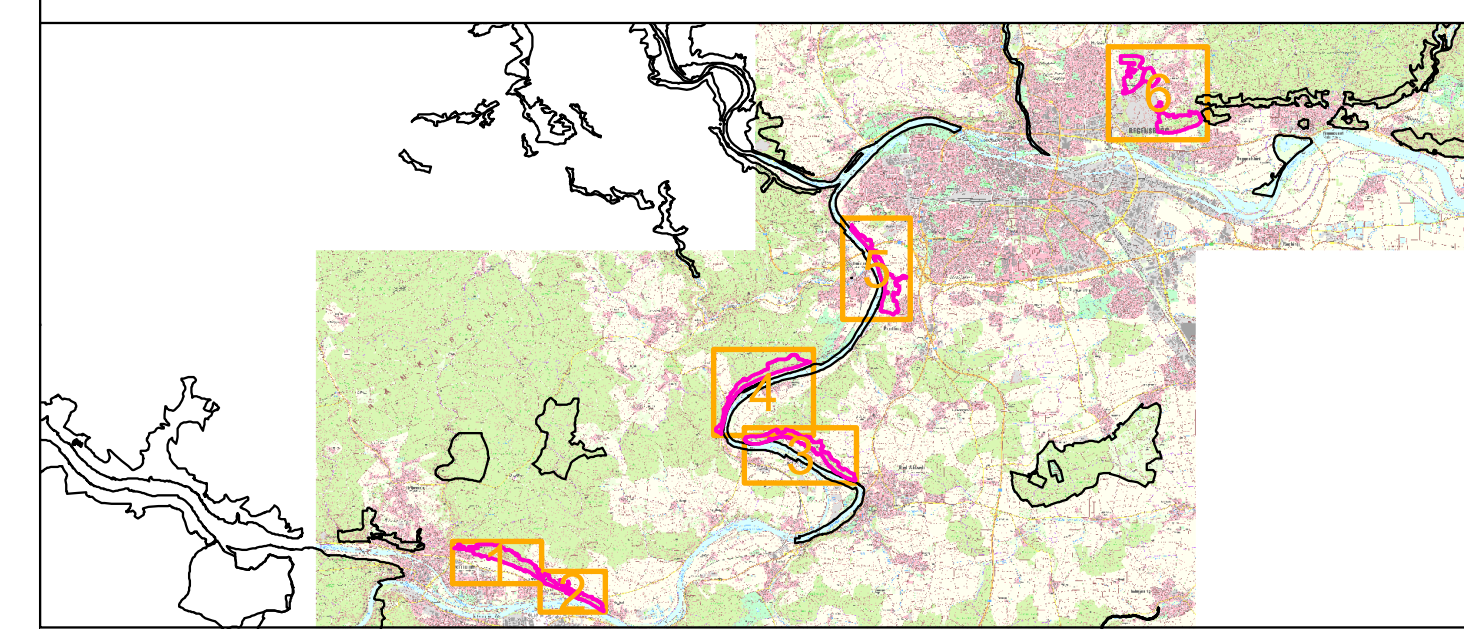
Maßnahmen für den LRT 9130, Waldmeister-Buchenwälder

- 100 Fortführung der naturnahen Behandlung (siehe Text)
- 103 Totholz- und biotopbaumreiche Bestände erhalten
- 110 Lebensraumtypische Baumarten fördern
- 122 Totholzanteil erhöhen

Maßnahmen für den LRT 9150, Orchideen-Buchenwälder

- 100 Fortführung der naturnahen Behandlung (siehe Text)
- 106 Einzelbestand oder -exemplare seltener Baumarten erhalten

Erläuterungen zu den dargestellten Maßnahmen sowie weitere Maßnahmen ohne genaue Verortung können dem Textteil des Managementplans entnommen werden.



**Managementplanung
 FFH-Gebiet 6938-301
 Trockenhänge bei Regensburg**



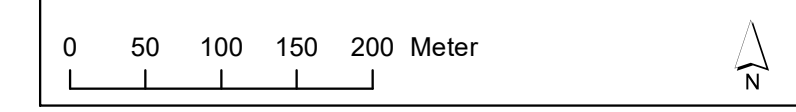
Karte 3.1 Maßnahmen – Lebensraumtypen nach Anhang I der FFH Richtlinie

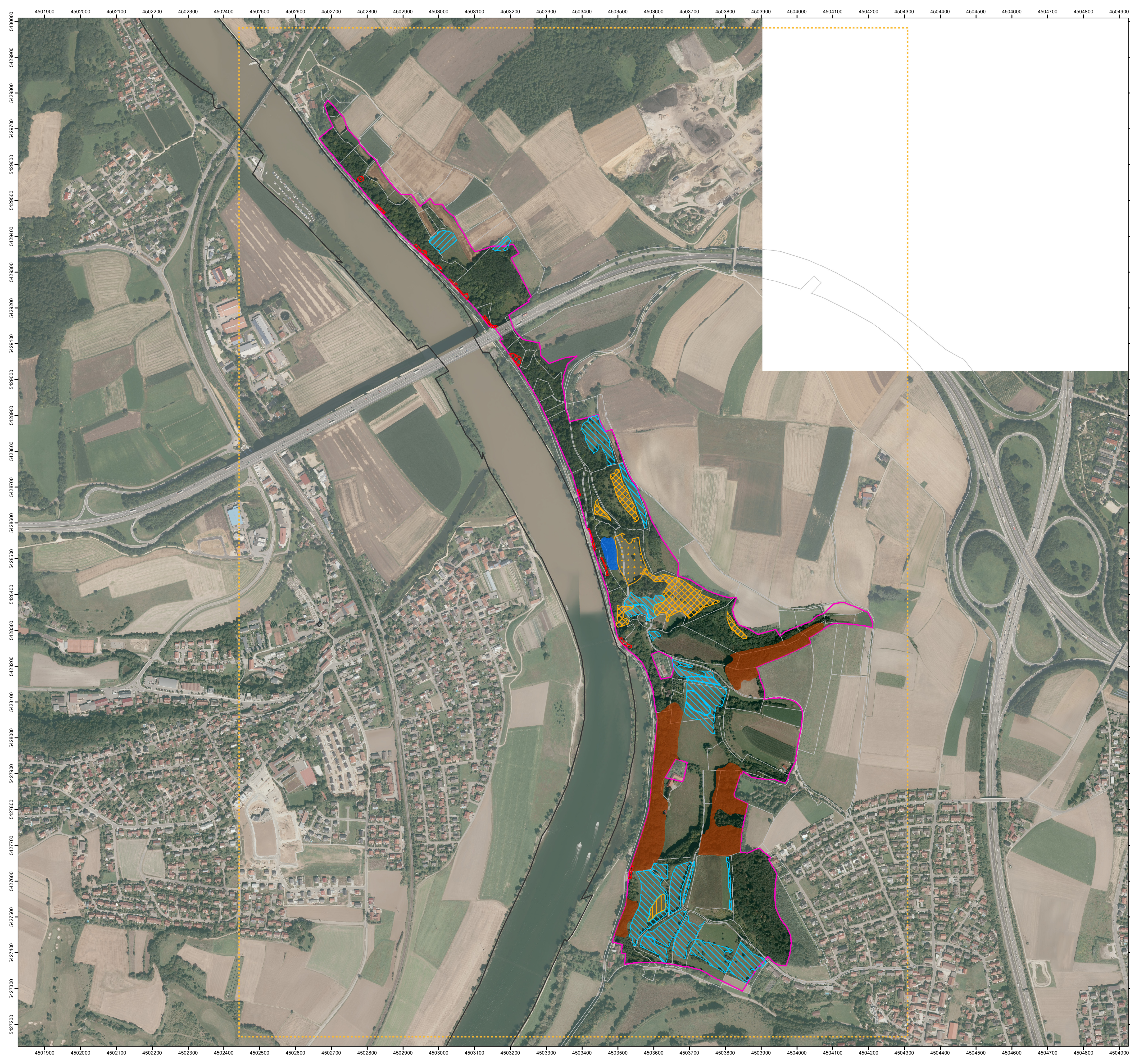
Blatt: 3 von 5
Kartenfertigung: 01.01.2022 Entwurf

Bearbeitung:
 Regierung der Oberpfalz
 Sachgebiet 51 - Naturschutz
 93039 Regensburg
 Flora + Fauna - Partnerschaft
 Bodenwöhrstr. 18a
 93055 Regensburg
 Amt für Ernährung, Landwirtschaft und Forsten Amberg
 Bayerische Landesanstalt für Wald und Forstwirtschaft



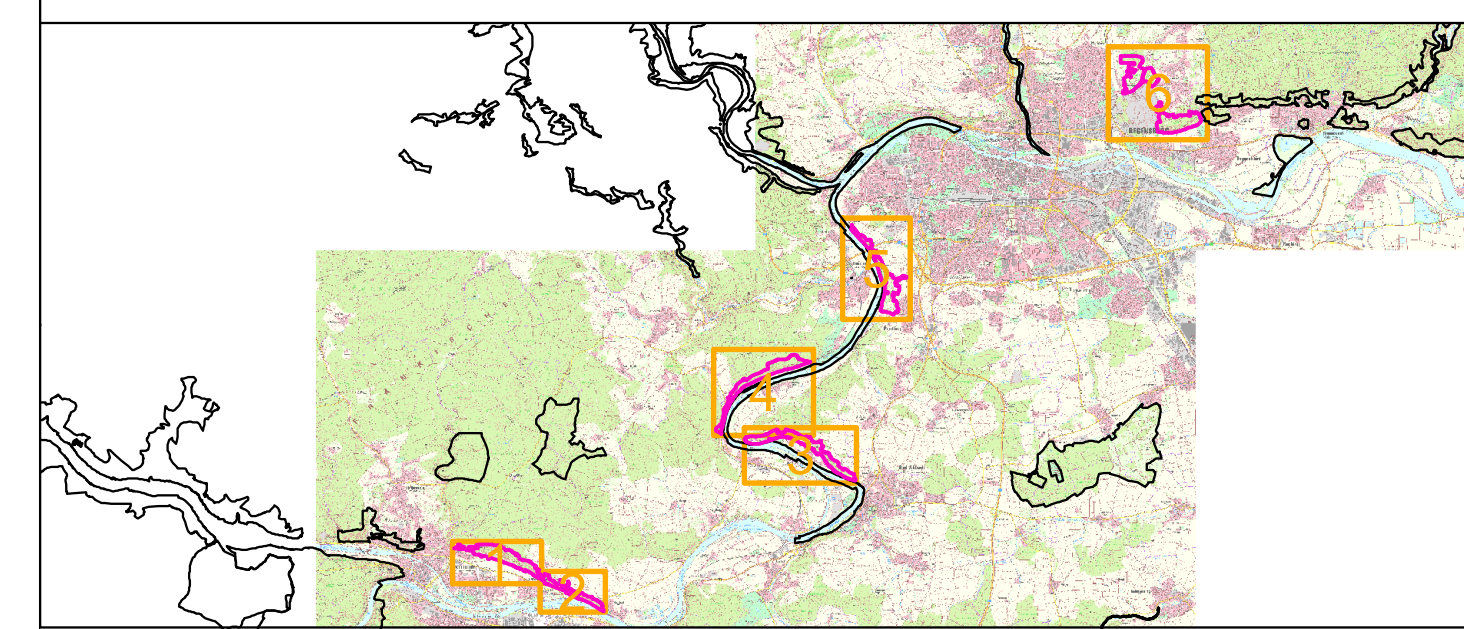
Originalmaßstab: 1:5.000
 Geobasisdaten: Bayerische Vermessungsverwaltung (www.geodaten.bayern.de)
 Fachdaten: Bayerische Forstverwaltung (www.forst.bayern.de)
 Bayerisches Landesamt für Umwelt (www.lfu.bayern.de)





- FFH-Gebietsgrenze
 - Weitere Natura2000 - Gebiete
 - Digitale Flurkarte
- Maßnahmen für die Lebensraumtypen nach Anhang I der FFH Richtlinie**
- Maßnahmen für die LRT 6110*, Kalkpionierassen, 6210, Kalkmagerrasen, 8210 Kalkfelsen mit Felsspaltvegetation
- M05 Regelmäßige partielle (Nach)entbuschung. Forstliche Belange berücksichtigen
 - M09 Einführung extensive Beweidung. Alternativ einschürige Mahd mit Abräumen des Mähguts (und Nachbeweidung). Verzicht auf Dünger. Regelmäßige Entbuschung
 - M10 Einführung extensive Beweidung. Alternativ einschürige Mahd mit Abräumen des Mähguts (und Nachbeweidung). Verzicht auf Dünger. Regelmäßige Entbuschung. Forstliche Belange berücksichtigen
 - M11 Extensive Beweidung. Alternativ einschürige Mahd mit Abräumen des Mähguts (und Nachbeweidung). Verzicht auf Dünger. Regelmäßige Entbuschung.
- Maßnahmen für den LRT 6510, Magere Flachland-Mähwiesen
- M19 Fortführung der ein- bis zweischürige Mahd mit Abräumen des Mähguts. Verzicht auf Mineraldünger
 - M20 Ggf. zusätzliche Beweidung
- Maßnahmen für den LRT 9130, Waldmeister-Buchenwälder
- 100 Fortführung der naturnahen Behandlung (siehe Text)
 - 103 Totholz- und biotopbaumreiche Bestände erhalten
 - 110 Lebensraumtypische Baumarten fördern
 - 122 Totholzanteil erhöhen
- Maßnahmen für den LRT 9150, Orchideen-Buchenwälder
- 100 Fortführung der naturnahen Behandlung (siehe Text)

Erläuterungen zu den dargestellten Maßnahmen sowie weitere Maßnahmen ohne genaue Verortung können dem Textteil des Managementplans entnommen werden.



Managementplanung
FFH-Gebiet 6938-301
Trockenhänge bei Regensburg



Karte 3.1 Maßnahmen – Lebensraumtypen nach Anhang I der FFH Richtlinie

Blatt: 4 von 5	Kartenfertigung: 01.01.2022
--------------------------	---------------------------------------



Bearbeitung:

Regierung der Oberpfalz
 Sachgebiet 51 - Naturschutz
 93039 Regensburg
 Flora + Fauna - Partnerschaft
 Bodenwöhrstr. 18a
 93055 Regensburg

Amr für Ernährung, Landwirtschaft und Forsten Amberg
 Bayerische Landesanstalt für Wald und Forstwirtschaft

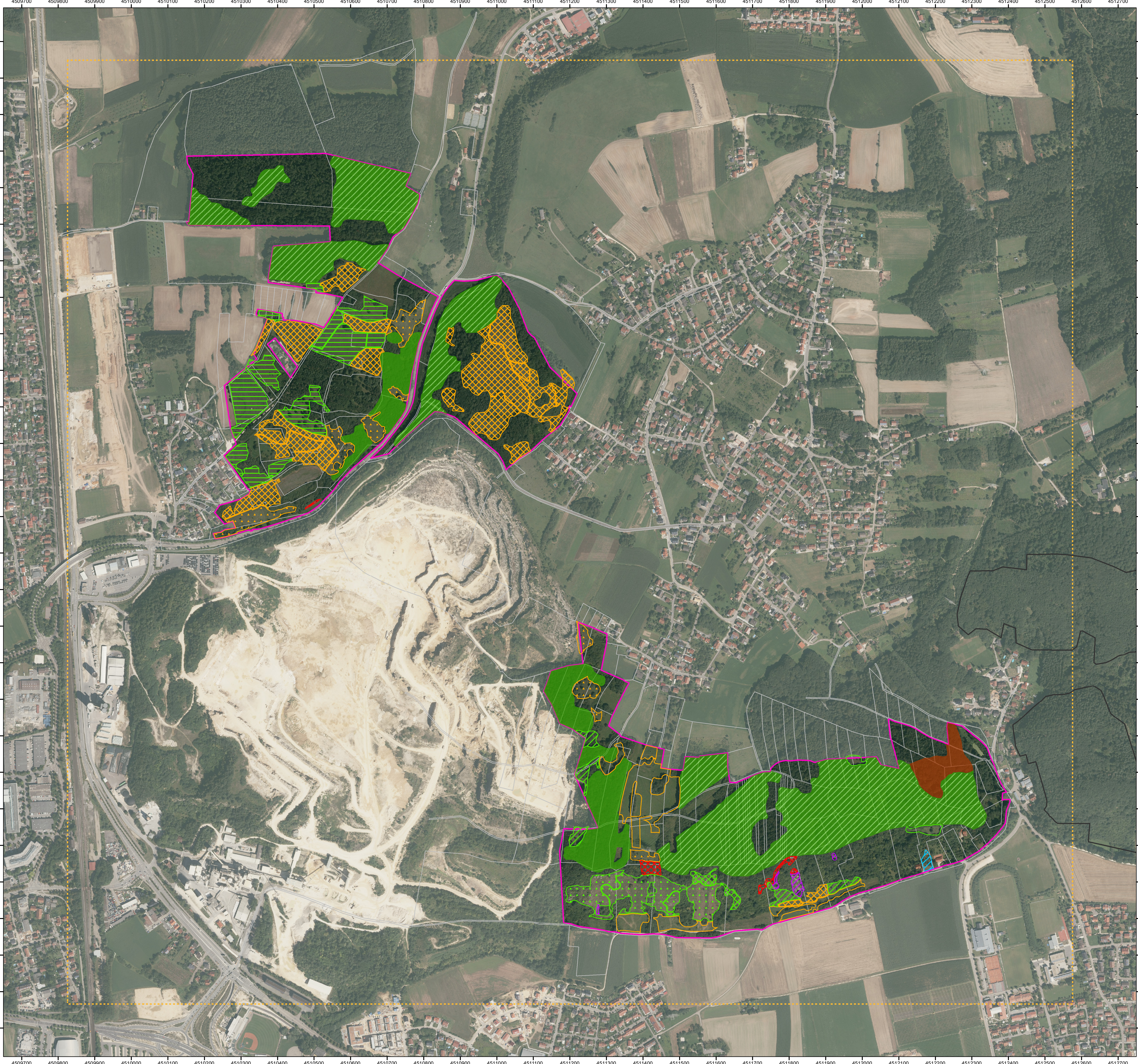


Originalmaßstab: 1:5.000

Geobasisdaten:
 Bayerische Vermessungsverwaltung (www.geodaten.bayern.de)
 Fachdaten:
 Bayerische Forstverwaltung (www.forst.bayern.de)
 Bayerisches Landesamt für Umwelt (www.lfu.bayern.de)

0 50 100 150 200 Meter

N



- FFH-Gebietsgrenze
- Weitere Natura2000 - Gebiete
- Digitale Flurkarte

Maßnahmen für die Lebensraumtypen nach Anhang I der FFH Richtlinie
 Maßnahmen für die LRT 6110*, Kalkpionieresrasen, 6210, Kalkmagerrasen, 8210 Kalkfelsen mit Felsspaltvegetation

- M05 Regelmäßige partielle (Nach)entbuschung. Forstliche Belange berücksichtigen
- M09 Einführung extensive Beweidung. Alternativ einschürige Mahd mit Abräumen des Mähguts (und Nachbeweidung). Verzicht auf Dünger. Regelmäßige Entbuschung
- M10 Einführung extensive Beweidung. Alternativ einschürige Mahd mit Abräumen des Mähguts (und Nachbeweidung). Verzicht auf Dünger. Regelmäßige Entbuschung. Forstliche Belange berücksichtigen
- M12 Einschürige Mahd mit Abräumen des Mähguts. Verzicht auf Dünger
- M13 Regelmäßige Entbuschung. Forstliche Belange beachten
- M14 Einschürige Mahd mit Abräumen des Mähguts. Verzicht auf Dünger. Regelmäßige Entbuschung. Keine Beweidung aufgrund des Täuschenden Mausohrhahnskrauts
- M16 Einschürige, nur randliche Mahd mit Abräumen des Mähguts. Verzicht auf Dünger. Regelmäßige Entbuschung. Forstl. Belange beachten. Keine Beweidung aufgrund des Täuschenden Mausohrhahnskrauts

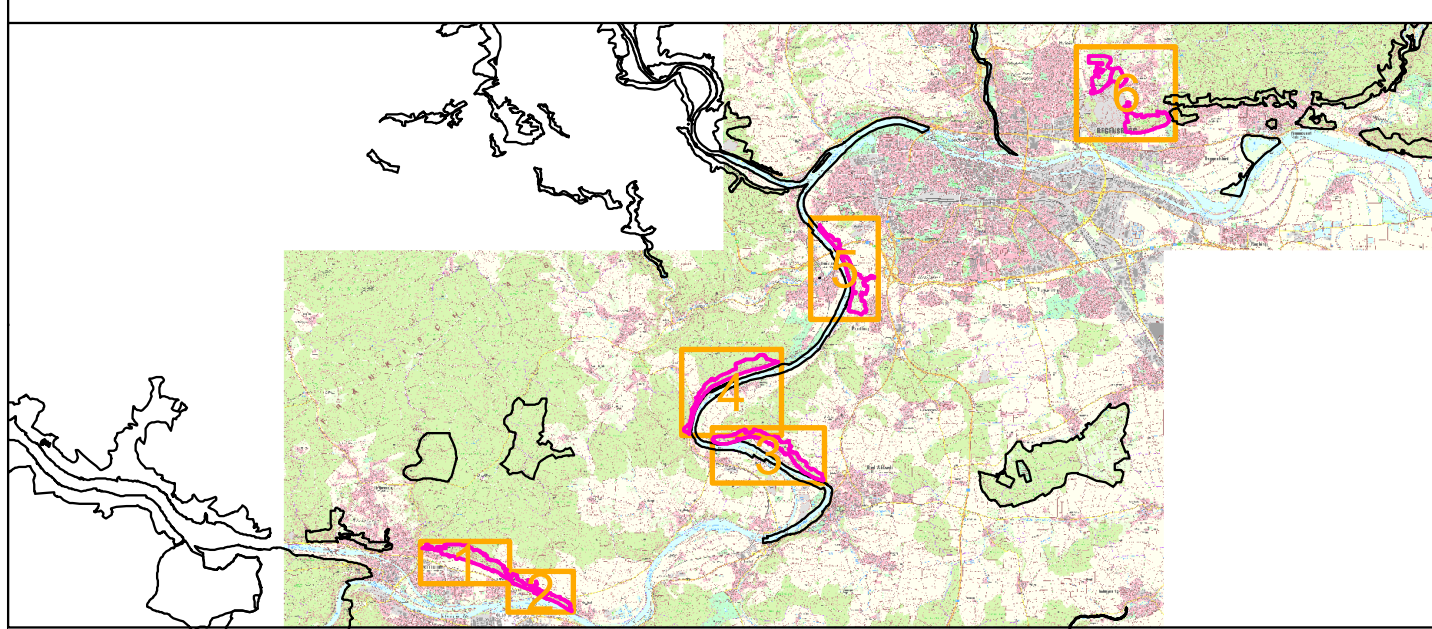
- Maßnahmen für den LRT 6510, Magere Flachland-Mähwiesen**
- M07 Fortführung der extensiven Beweidung mit Nachmahd. Regelmäßige Entbuschung
 - M18 Ein- bis zweischürige Mahd mit Abräumen des Mähguts. Bei Bedarf Nachbeweidung. Alternativ kurzzeitige intensive 1-2 malige Beweidung mit Nachmahd. Verzicht auf Mineraldünger. Ggf. Goldrute ausreißen
 - M19 Fortführung der ein- bis zweischürige Mahd mit Abräumen des Mähguts. Verzicht auf Mineraldünger

- Maßnahmen für den LRT 8160*, Kalkschuttfuren**
- M06 Gezielte Offenhaltung durch regelmäßige (Nach)Entbuschung und Entfernung von Waldbremschleimern. Schonung seltener und gefährdeter Gehölzarten. Forstliche Belange berücksichtigen

- Maßnahmen für den LRT 9130, Waldmeister-Buchenwälder**
- 100 Fortführung der naturnahen Behandlung (siehe Text)
 - 103 Totholz- und biotopbaumreiche Bestände erhalten
 - 110 Lebensraumtypische Baumarten fördern
 - 122 Totholzanteil erhöhen

- Maßnahmen für den LRT 9170, 9171, Labkraut-Eichen-Hainbuchenwälder**
- 9170, 100 Fortführung der naturnahen Behandlung (siehe Text)
 - 9170, 110 Lebensraumtypische Baumarten fördern
 - 9170, 117 Totholz- und Biotopbaumanteil erhöhen
 - 9171, 100 Fortführung der naturnahen Behandlung (siehe Text)
 - 9171, 110 Lebensraumtypische Baumarten fördern
 - 9171, 117 Totholz- und Biotopbaumanteil erhöhen

Erläuterungen zu den dargestellten Maßnahmen sowie weitere Maßnahmen ohne genaue Verortung können dem Textteil des Managementplans entnommen werden.



Managementplanung
FFH-Gebiet 6938-301
Trockenhänge bei Regensburg



Karte 3.1 Maßnahmen – Lebensraumtypen nach Anhang I der FFH Richtlinie

Blatt: 5 von 5
Kartenfertigung: 01.01.2022



Bearbeitung:
 Regierung der Oberpfalz
 Sachgebiet 51 - Naturschutz
 93039 Regensburg
 Flora + Fauna - Partnerschaft
 Bodenwörstr. 18a
 93055 Regensburg
 Amt für Ernährung, Landwirtschaft und Forsten Amberg
 Bayerische Landesanstalt für Wald und Forstwirtschaft



Originalmaßstab: 1:5.000
 Geobasisdaten: Bayerische Vermessungsverwaltung (www.geodaten.bayern.de)
 Fachdaten: Bayerische Forstverwaltung (www.forst.bayern.de)
 Bayerisches Landesamt für Umwelt (www.lfu.bayern.de)

